



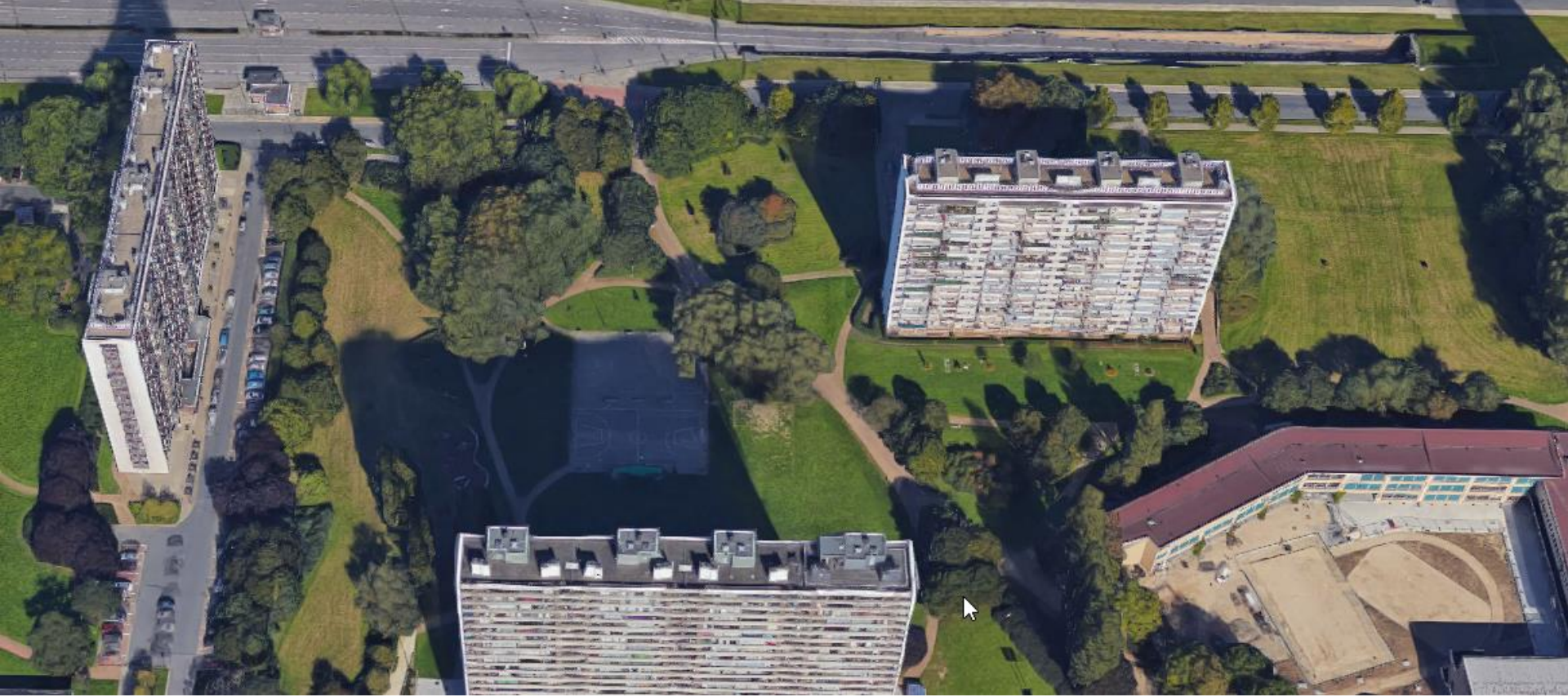
Ernest Claesstraat projectdefinitie & concept 30/06/2017



Inhoud

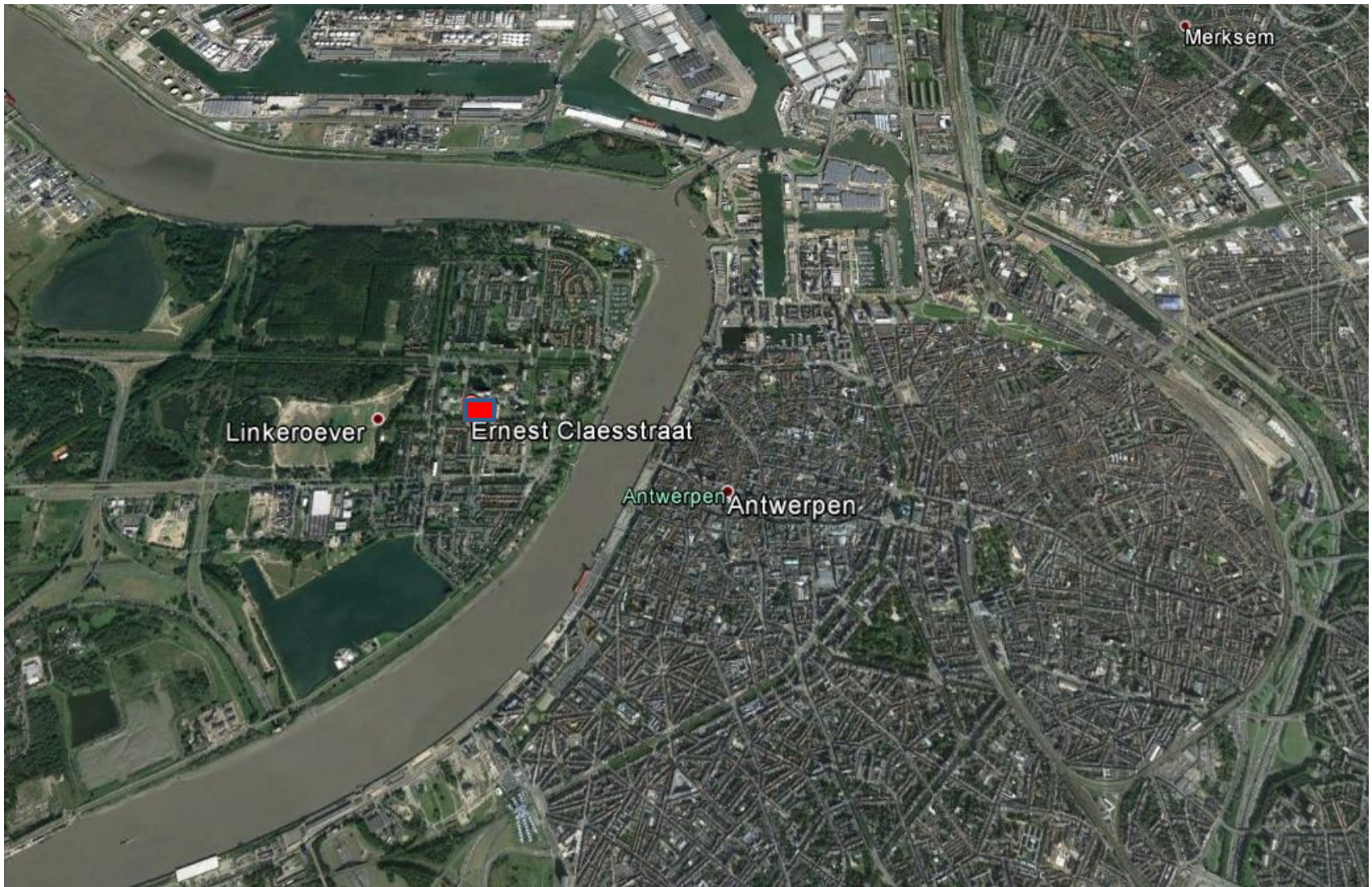
- inleiding
- planningscontext
- analyse
- algemene randvoorwaarden
- ambitie
- concept



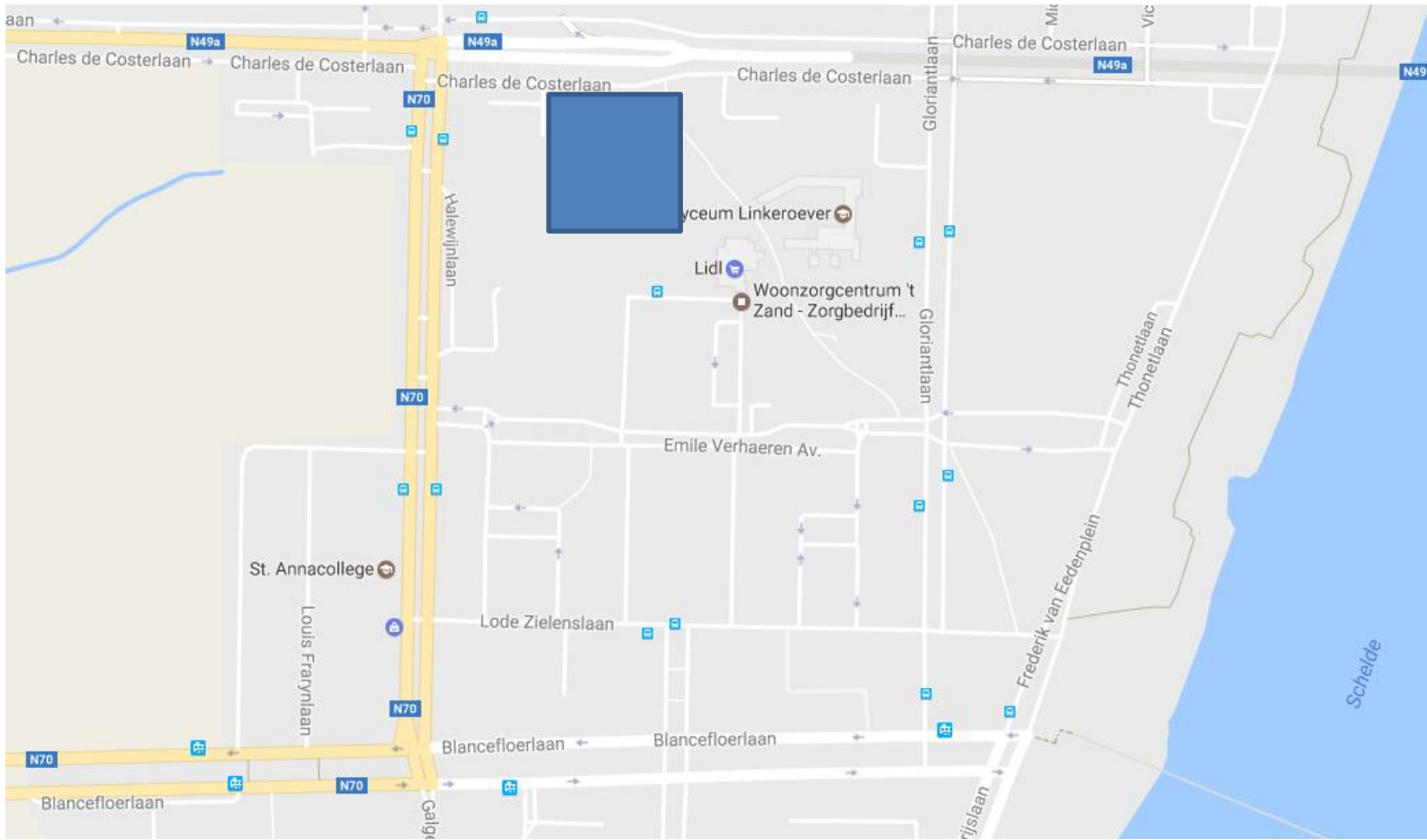


Inleiding

Inleiding | situering



Inleiding | situering



Inleiding | aanleiding

Periodieke heraanleg van het sportterrein volgens de vastgestelde acties van het speelweefsel op Linkeroever



Inleiding I proces

Bouwvergunning

**Projectdefinitie
& Concept**

Voor-
ontwerp

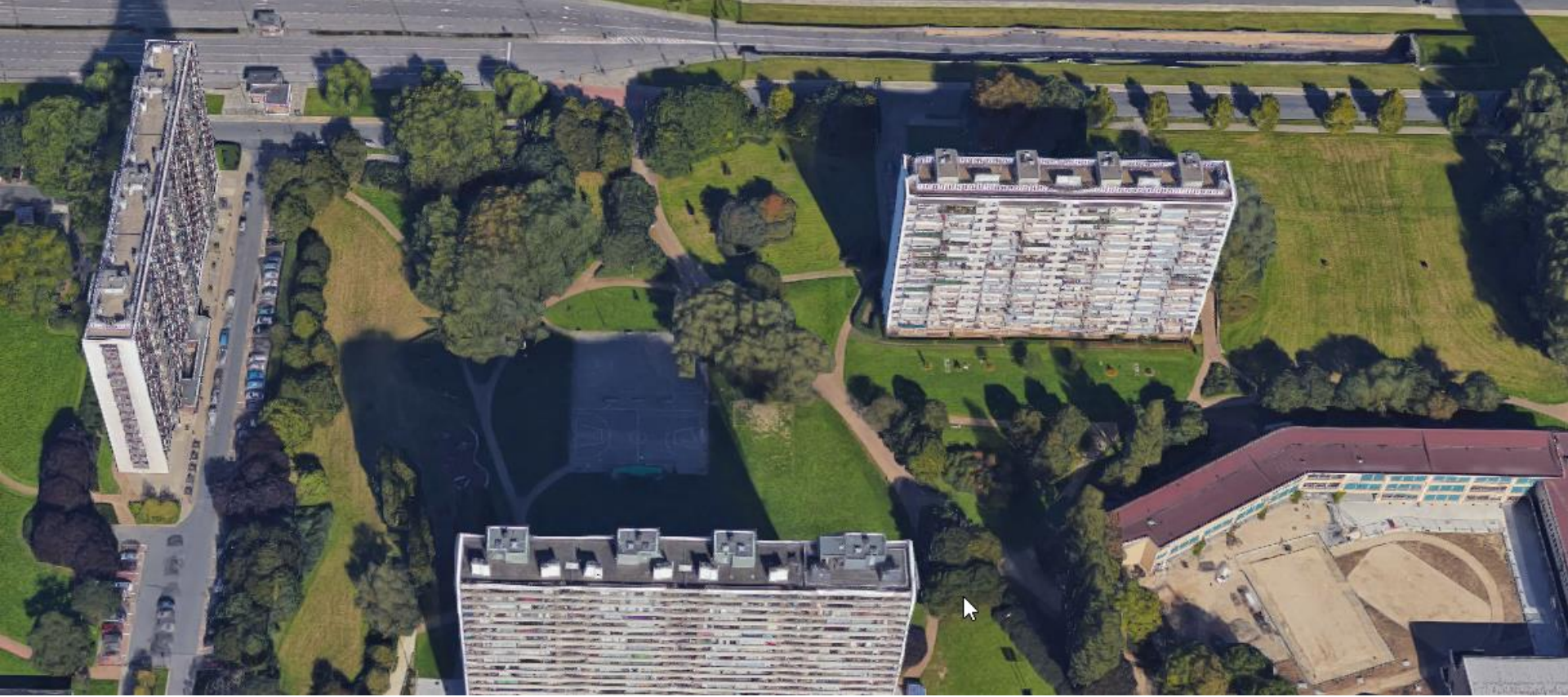
Definitief
ontwerp

Aanbestedings-
dossier

Gunning

Uitvoering

gepland uitvoeringjaar: 2018



Planningscontext

Planningscontext | speelruimtwefsel



Gewenst speelwefsel Linkeroever

Verbindingen

- Hoofdfietsnetwerk [uit mobiliteitsplan]
- Recreatieve verbinding [bovenlokaal]
- Cruciale en veilige oversteek voor kinderen en jongeren
- Kindergerichte verbinding (te voet/fiets) op lokaal niveau
- Veilige verbindingssassen voor fietsers en voetgangers tussen wijken
- Pilotprojecten woonstraat.

Buurtterreintjes

- Omgeving hoogbouw: ruimte voor spel, ontmoeting en geborgenheid, gericht op jonge kinderen en gezinnen.
- Buurtpleintje met informele spel en sportansen
- Formeel buurterrein speel/sport

Wijkterreinen

- Terrain met formele spel, sport en ontmoetingsansen
- Terrain met avontuurlijke speelansen
- Terrain voor tijdelijke en of diverse initiatieven
- Terreinen gericht op sport

Stedelijke/bovenlokale terreinen

- Terrain met formele spel, sport en ontmoetingsruimten
- Terreinen met formele sportinrichting.
- Avontuurlijk en natuurlijk speellandschap [bovenlokaal]
- Evenementen zone en natuurlijk zandspeellandschap [bovenlokaal]
- Groene ruimte met formele speel- en sportinfrastructuur. [bovenlokaal]
- Parkstip (uit groenplan) met bijkomende speel, sport en ontmoetingsmogelijkheden voor kinderen en jongeren

Uitlijnpunt

- Stedelijk plein

Diverse

- speelprinkel
- Wijkpleintje met ruimte voor kinderen en jongeren
- school met 'open' ruimte.



Planningscontext | studie Carve

ontwerp sportzone

Sport

Met dit ontwerp voorstel komen de verschillende ideeën samen voor een vernieuwde sportlocatie in Linkeroever. Een verharde ring 'omarmt' en markeert de sportzone, en biedt hardlopers een 150 meter renbaan, maar ook met skeelers of steps kun je hier goede rondes maken. In het noordelijke gedeelte (lees: meeste zon) is een tribune gesitueerd. In de open gebieden langs harloopbaan is ruimte voor verschillende urban sports, zoals skaten, freerunning, calisthenics, etc.

Op de begane grond van de woontoren zitten verschillende kantoren gevestigd. Voor de werknemers en bewoners is extra zitgelegenheid gemaakt met grote picknickbanken. In de zomer kan hier buiten geluncht worden.

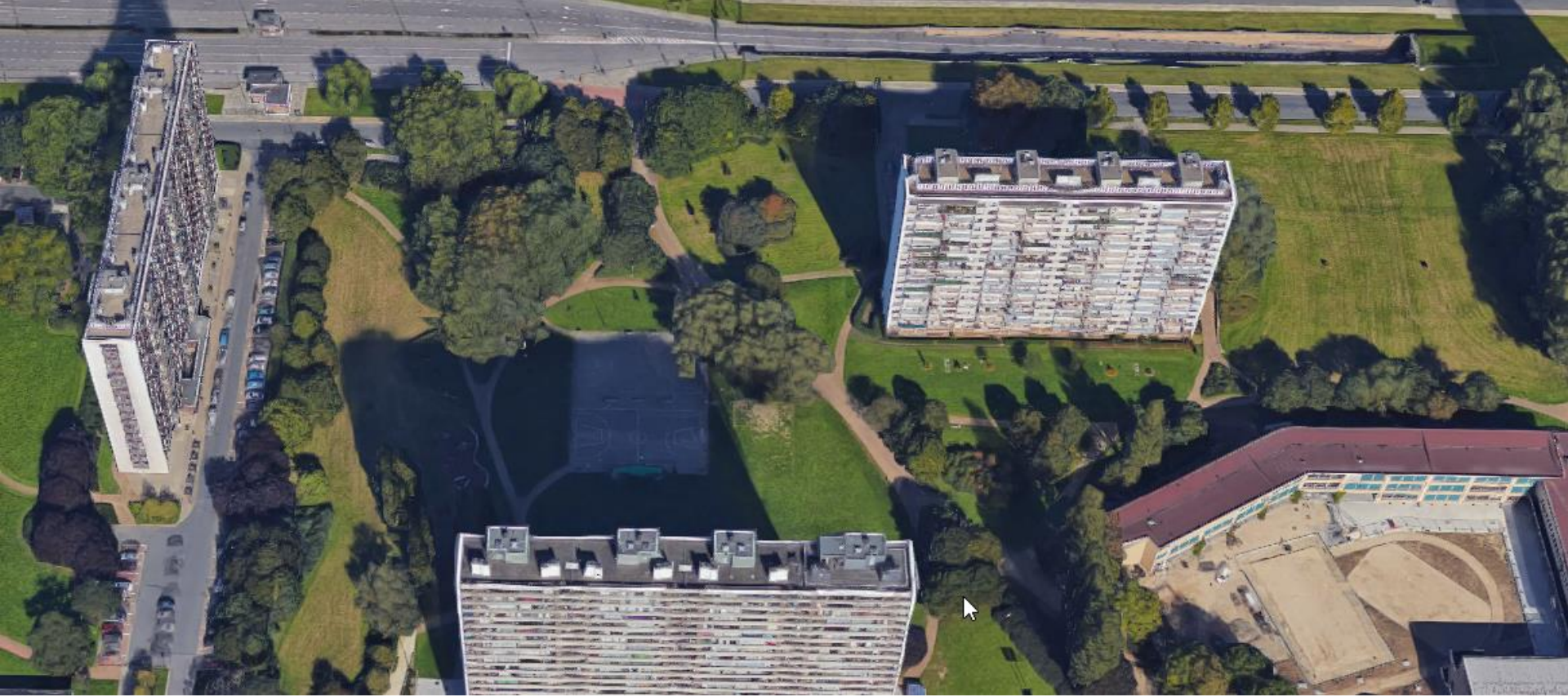
- hardloop baan, 150m
- tribune naast sportvelden
- freerunning calisthenics / urban sport
- multifunctionele sportvelden
- urban sports / skate zone
- boomstammen - informele zitplekken
- grote picknick tafels
- speelheuvel / buffer



Heuvel

De speelheuvel wordt doorkruist door de renbaan. Op de heuvel is een uitzichtpunt over de sportvelden en bovenop bevindt zich een informele speelplek met boomstammen. Op deze manier worden kinderen betrokken bij de sportplek, en worden zo misschien geïnspireerd om later mee te doen met de diverse sporten. De heuvel dient ook als buffer naar de drukke en winderige zuid-oost hoek.

carve
all rights reserved carve b.v. amsterdam the netherlands



Analyse

Analyse | bestaande toestand



Analyse I bestaande toestand

- op sommige plekken plasvorming





Algemene randvoorwaarden

Algemene randvoorwaarden

- Concept studie Carve als basis gebruiken
- Budget : 150.000 €
- Bereikbaarheid onderhoud





Ambitie

Ambitie

Er wordt een aantrekkelijk sportterrein gecreëerd in een bespeelbaar landschap.

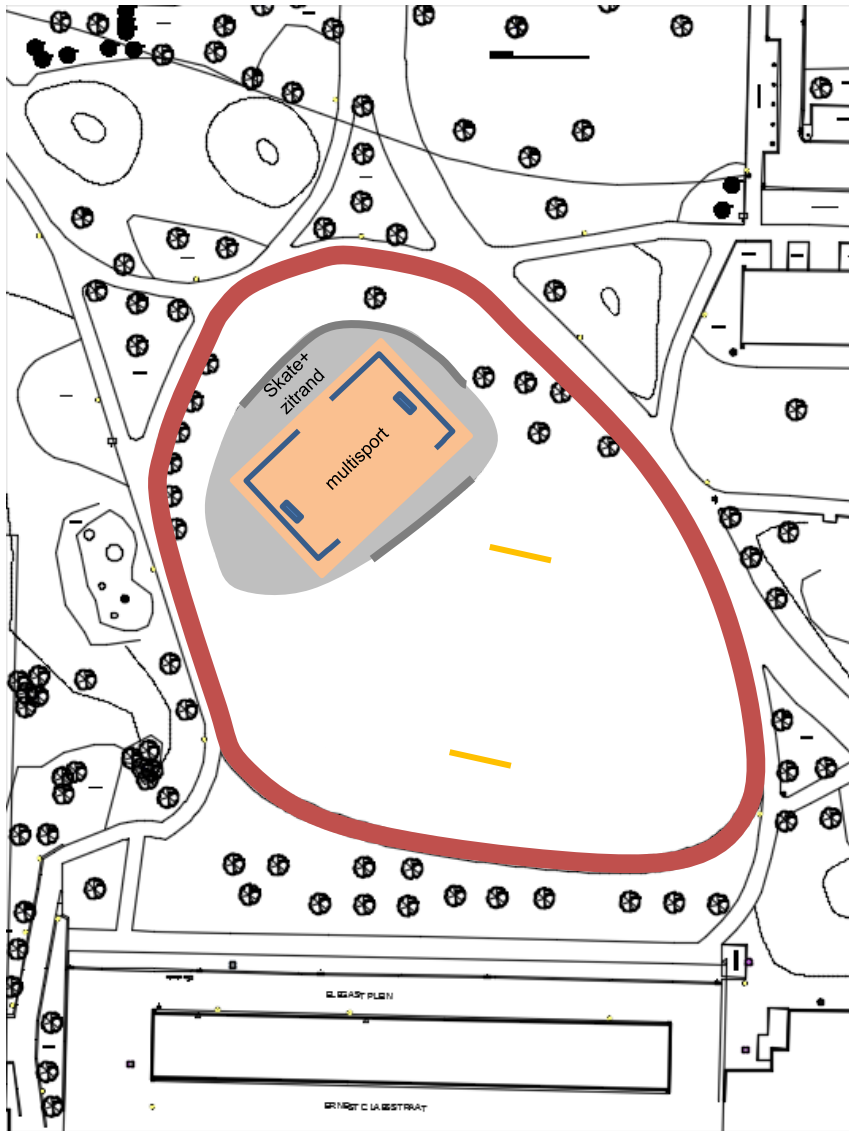
De kindroutes beter op elkaar laten aansluiten.





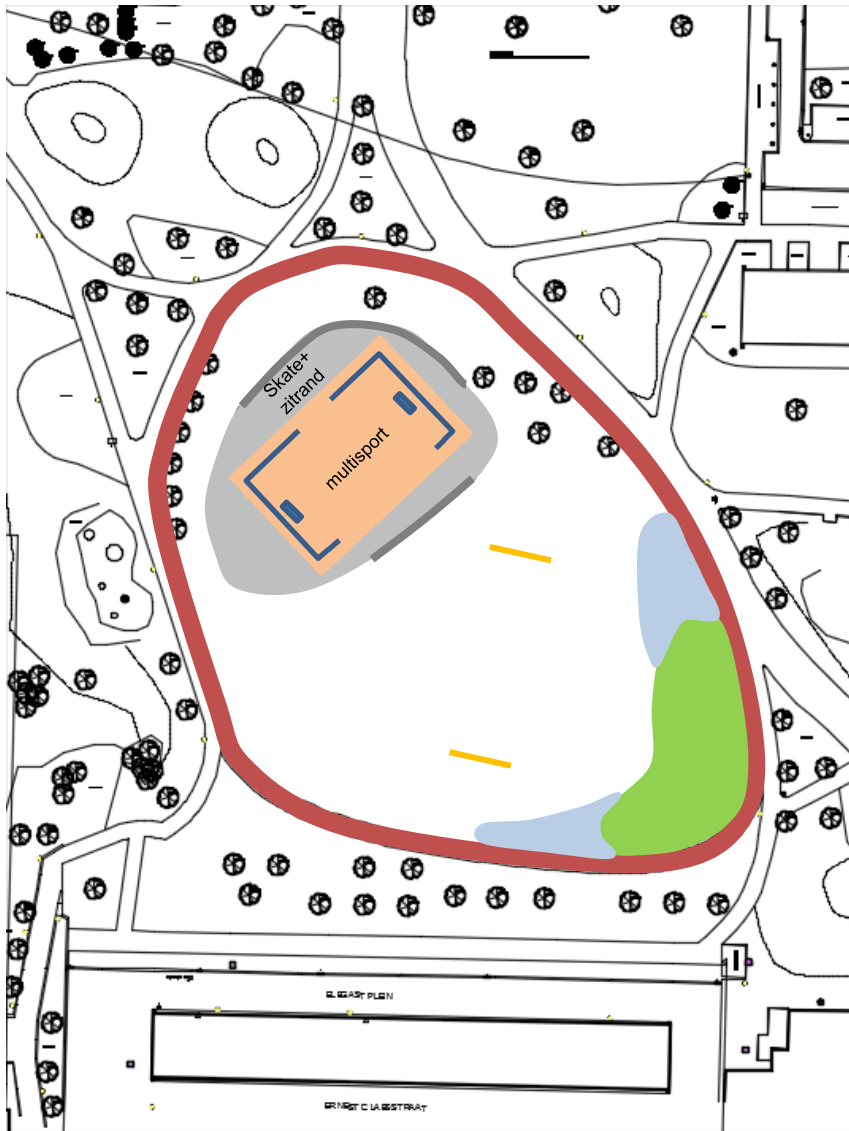
Concept

Concept



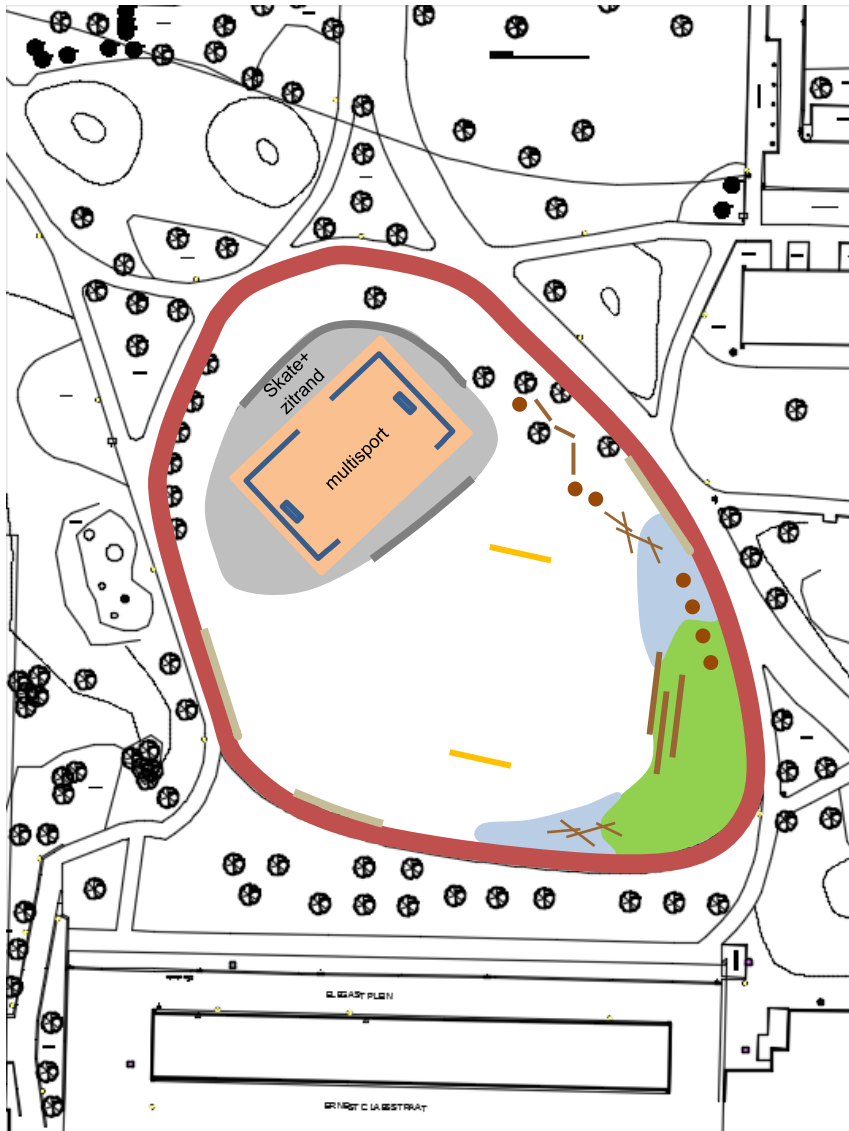
- looppiste door vervolledigen bestaande pad. Halfverharding split
- lob voor sportveld, met mogelijkheid tot skaten en zitten (betonnen rand)
- losse goals in grasveld

Concept



- heuvel tegen de wind
- 1 of meerdere wadi's

Concept



- standaard banken rondom terrein
- Speelaanleiding in van heuvel naar wadi naar sportveld
- het voetbalveld wordt weergegeven met behulp van een verschillend maaibeheer
- naast het voetbalveld komt er een bloemenweide en extensief gras zodat de zone mooi aansluit bij de informele zitplek



Bedankt voor uw aandacht

contacteer ons voor meer informatie

Stedelijk Wijkoverleg Antwerpen Centrum

De Coninckplein 25 | 2060 Antwerpen | 03 338 39 65

wijkoverleg.2000@stad.antwerpen.be

District
Antwerpen

