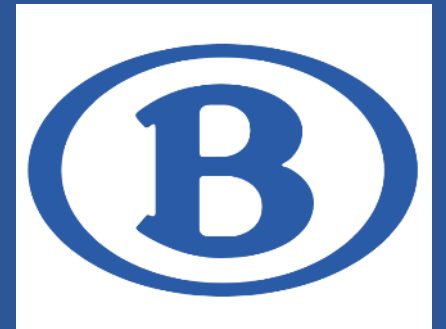




# Stationsomgeving Ekeren

Infoavond start werken

16 mei 2024



# Agenda

1

Voorstelling panel en inleiding

2

Waar gaan we werken?

3

Definitief ontwerp

4

Werken

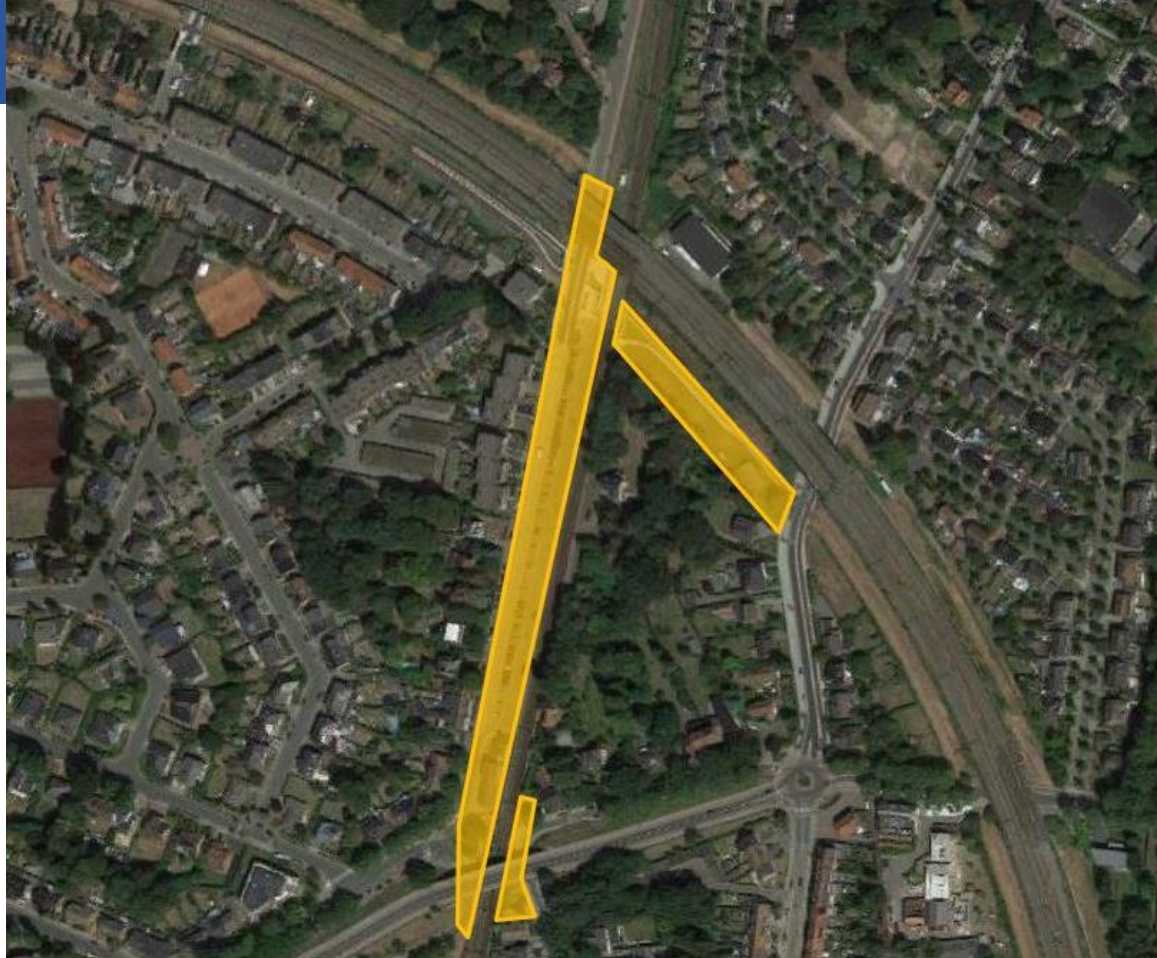
5

Vragen

# Panel

- District Ekeren
  - Koen Palinckx, districtsburgemeester, publiek domein en openbare werken
  - Sven De Loenen, wijkcoördinator
- Stad Antwerpen
  - Frederik Elsermans, kabinetsadviseur schepen Koen Kennis
  - Maarten Hofman, projectingenieur
- NMBS
  - Louise Frateur, architect
- Lareco infra nv
  - Wim Mariën, projectleider

# Waar gaan we werken



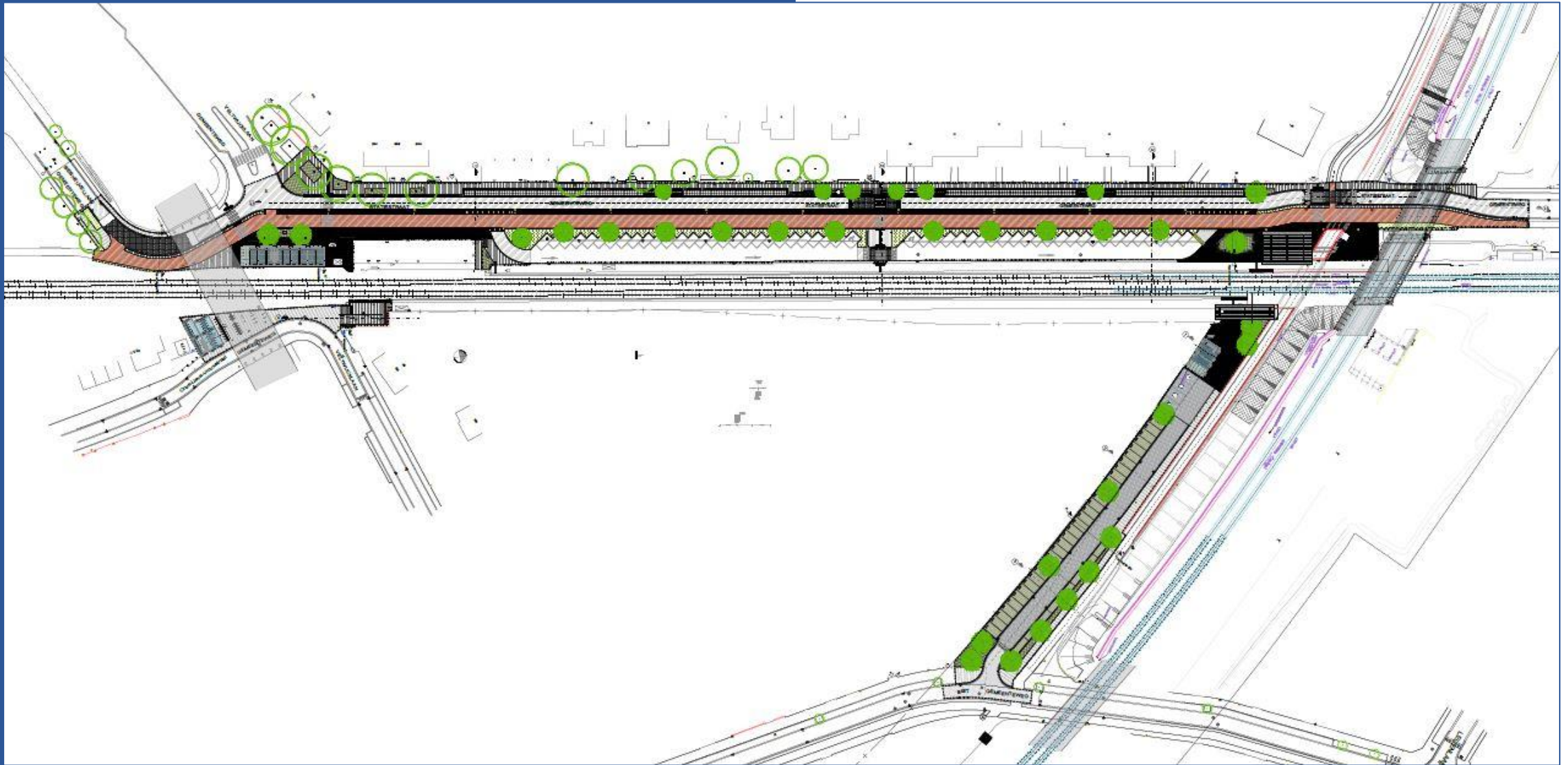
- Statiestraat (met deel Biesheuvellaan en Veltwijcklaan)
- Bist (extra parking en fietsenstallingen)
- Onze Lieve Vrouwstraat

# Aanleiding werken

- NMBS
  - Minder hinder / snel naar Antwerpen
  - Opwaarderen verschillende stationsomgevingen
  - Klemtoon op multimodale bereikbaarheid
- Stad en district
  - Parkeermogelijkheden langs beide spoorzijden
  - Opwaarderen stationsomgeving
  - Verbeteren fietsinfrastructuur
    - Verbreding fiets-o-strade
    - Overdekte fietsenstallingen

# Definitief ontwerp

---

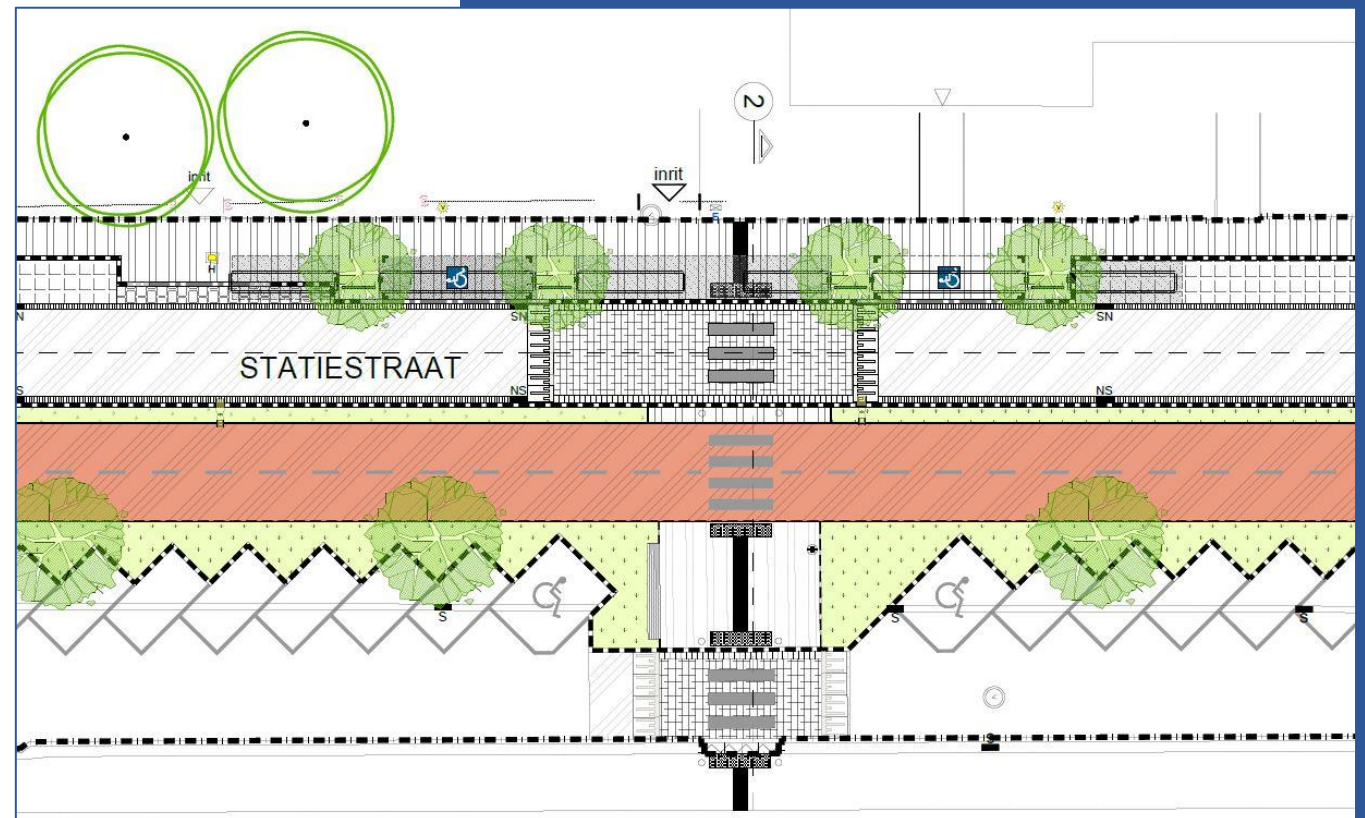


- Vernieuwing Statiestraat
- Verbreding fiets-o-strade
- Kwalitatieve stationspleintjes

- Nieuwe parking langs Bist
- Overdekte fietsenstallingen

# Definitief ontwerp aanpassingen

- Verkeersplateau met gelijkgrondse toegang tot perron halverwege Statiestraat is verlengd om geen conflict meer te hebben met een private inrit.
  - bijkomend gevolgen:
    - Herschikking parkeerplaatsen gehandicapten, nu één aan elke kant van de oversteekplaats
    - Herschikking bomen



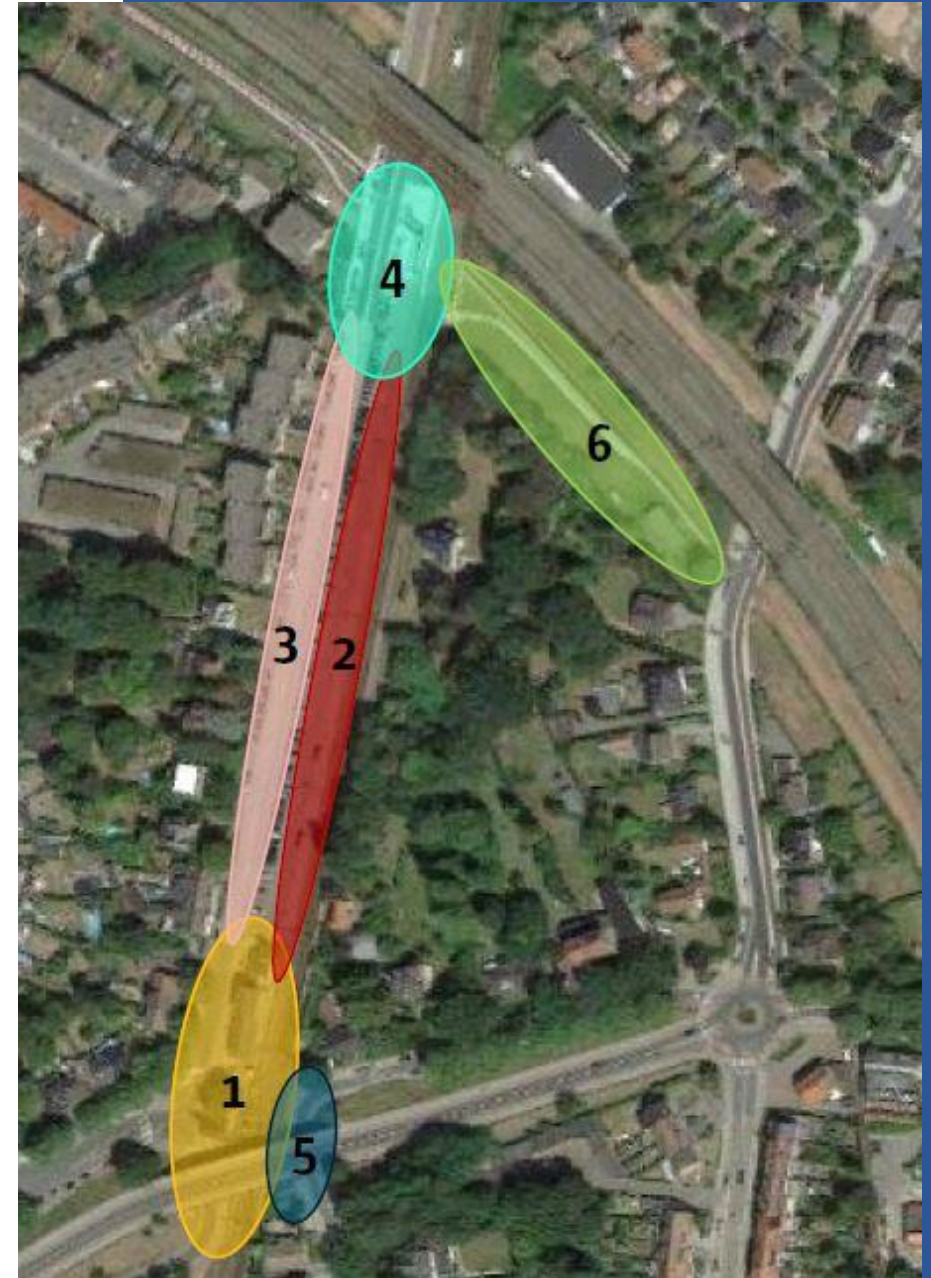


Werken

---

# Werken

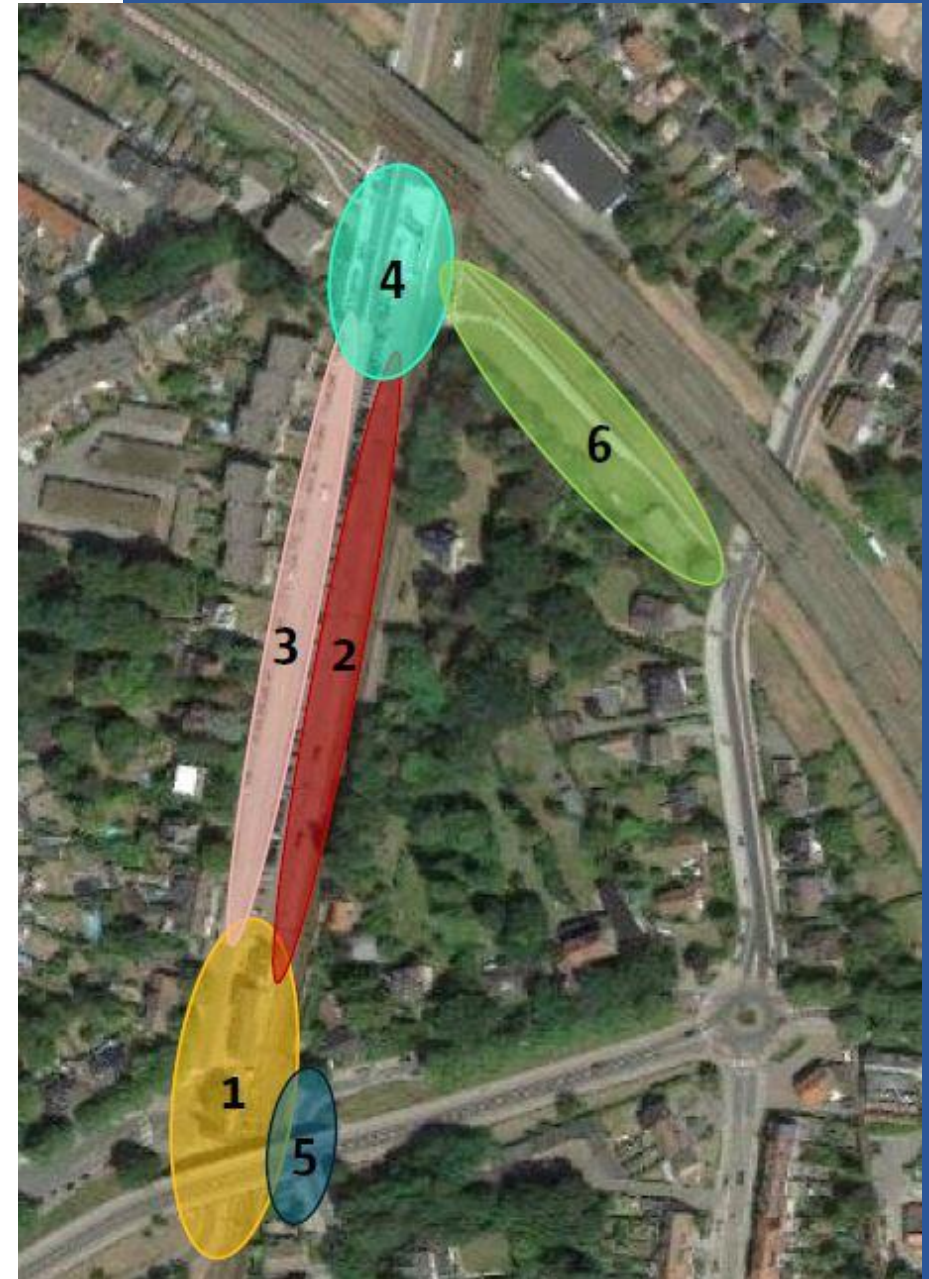
- Voorbereidende nutswerken zijn afgerond
- Aanleg parking Bist (fase 6)
  - Aannemer: BV Verbruggen
    - Start op 27 mei, einde voorzien in de loop van augustus
    - Weinig hinder
- Aanleg stationsomgeving in 5 fases
  - Aannemer Lareco infra nv
    - Fase 1: van Biesheuvellaan tot en met inrit (nu uitrit) parking (tijdelijke uitrit wordt voorzien)
    - Fase 2: NMBS-parking Statiestraat + fietsostrade
    - Fase 3: Statiestraat, tussen in- en uitrit parking
    - Fase 4: Statiestraat, tussen uitrit (nu inrit) en spoorbrug
    - Fase 5: Onze-Lieve-Vrouwstraat



# Werken fasering

- Fase 1: van Biesheuvellaan tot net voor inrit (nu uitrit) parking
  - 3 juni tot midden augustus
- Fase 2: parking
  - augustus – september
- Fase 3: Statiestraat, tussen in- en uitrit parking
  - oktober - november
- Fase 4: Statiestraat, tussen uitrit (nu inrit) en spoorbrug
  - december – januari (2025)
- Fase 5: Onze-Lieve-Vrouwstraat
  - januari - februari

\*Data onder voorbehoud gunstige omstandigheden



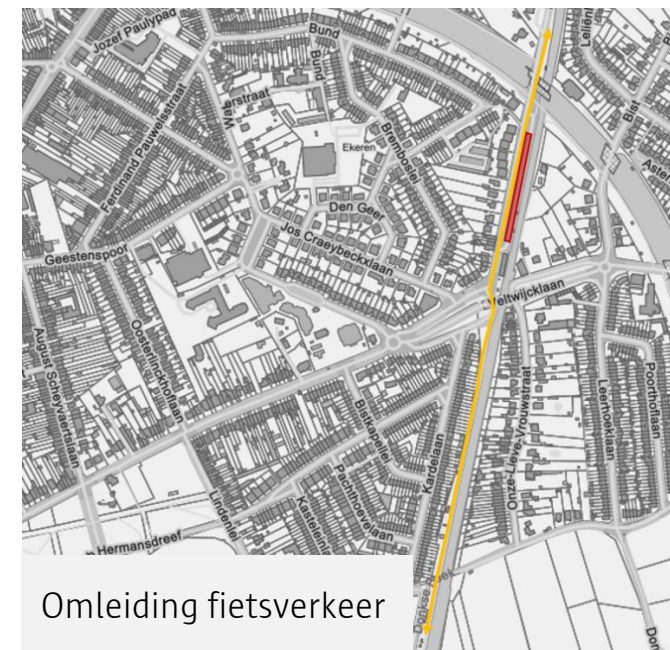
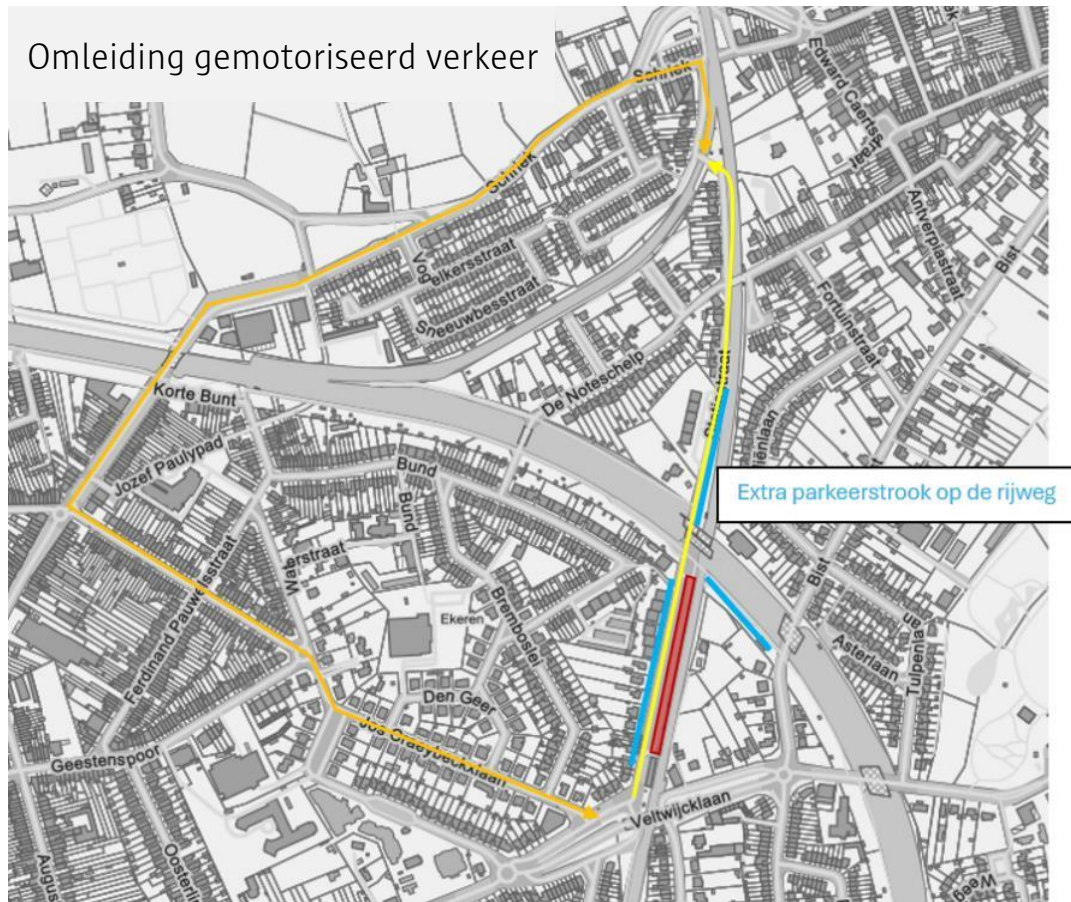
# Omleidingen & parkeren fase 1

- Statiestraat enkel bereikbaar vanuit het noorden
- Biesheuvellaan thv Kardelaan afgesloten
- Deel enkelrichting Statiestraat wordt tijdelijk dubbelrichting
- Parkeren op parking station en in Statiestraat blijft mogelijk
- Ook omleiding voor fietsverkeer F14
- Busverkeer moet omleiding volgen
  - Meer info in app De Lijn of haltes



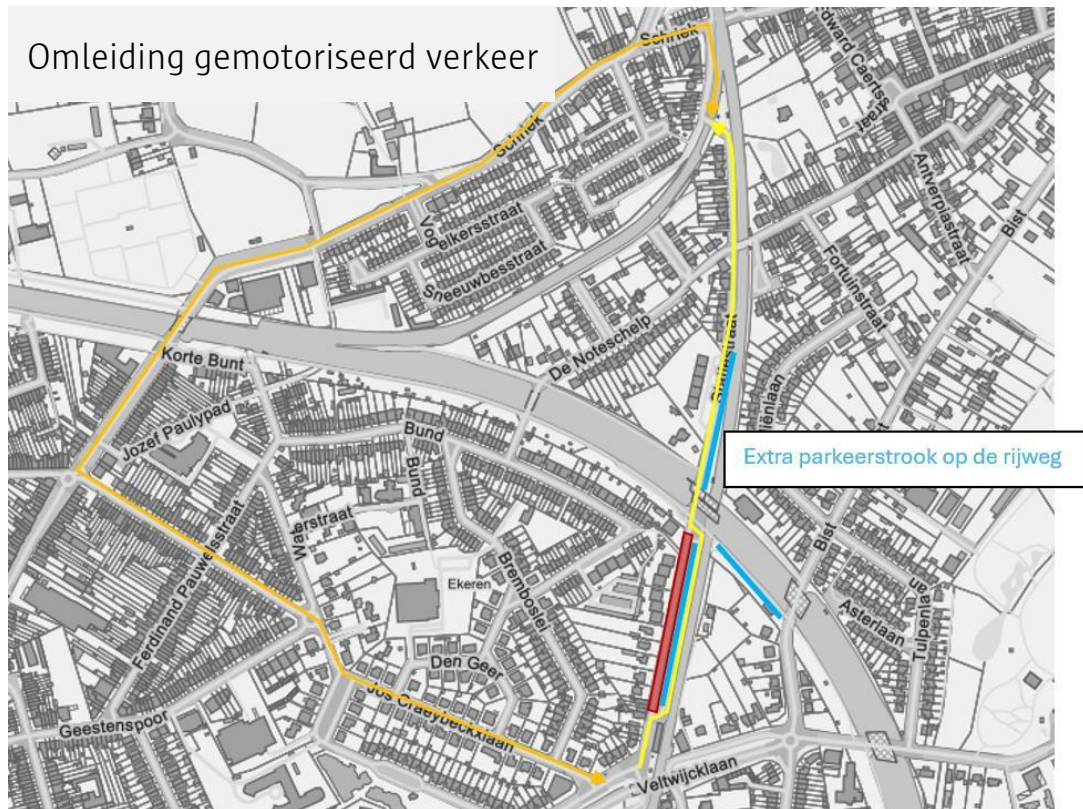
# Omleidingen & parkeren fase 2

- Statiestraat enkelrichting van Biesheuvellaan naar Schriek
- Fietsers mogen op de rijbaan in beide richtingen
- NMBS-parking afgesloten
- Parkeren op straat blijft mogelijk
- Extra parkeerstrook achter spoorwegbrug
- Nieuwe parking Bist open midden augustus



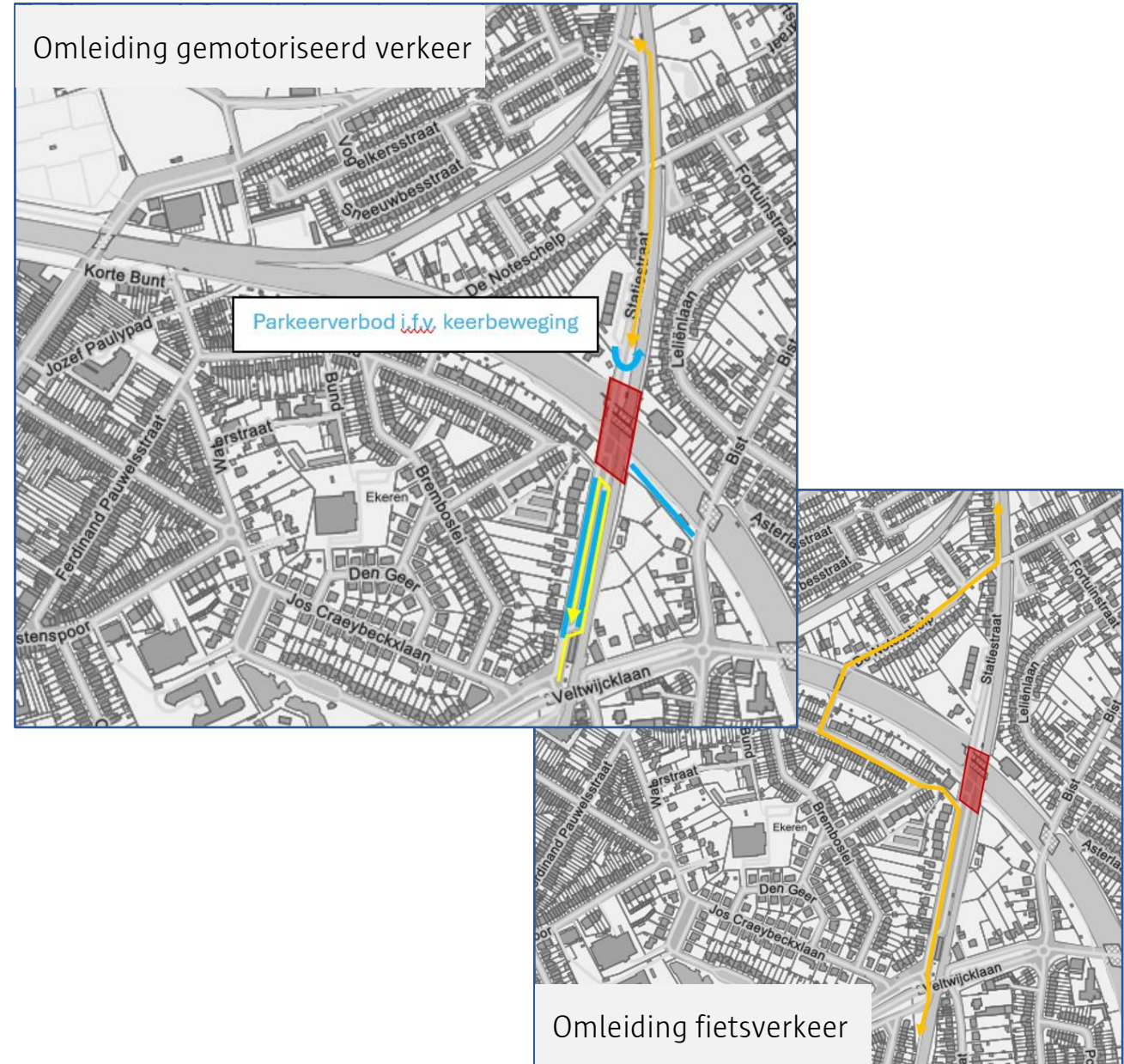
# Omleidingen & parkeren fase 3

- Enkelrichting Statiestraat over de nieuwe parking
- Nieuwe stationsparking+ nieuwe parking Bist kan gebruikt worden
- Extra parkeerstrook langs Statiestraat achter spoorwegbrug
- Fietsers kunnen over de nieuwe fietsostrade



# Omleidingen & parkeren fase 4 & 5

- Fase 4:
  - Statiestraat onderbroken ter hoogte van de werkzone
  - Statiestraat wel bereikbaar vanaf Biesheuvellaan
  - Deel enkelrichting Statiestraat wordt tijdelijk dubbelrichting
  - Parking station en Bist bruikbaar
  - Fietsers volgen een omleiding
- Fase 5:
  - Geen specifieke omleiding



# Minder hinder

- Bereikbaarheid opritten
  - Wordt maximaal gefaciliteerd maar niet mogelijk wanneer er in de buurt van de oprit wordt gewerkt
- Huisvuil
  - Geen ophaling in de werfzone
  - Huisvuil aanbieden buiten werfzone
  - Indien dit niet lukt: gewoon buiten zetten en aannemer verplaatst
    - Wel zelf lege containers ophalen
    - Vergeet huisnummer niet te noteren op container
    - Niet van kracht tijdens bouwverlof
- Vragen/opmerkingen
  - Specifieke noden, leveringen, private werken
  - Via werfleider aannemer
  - Via wijkoverleg Ekeren
    - Contactgegevens op uitnodiging of presentatie (ekeren.be)
    - Stuurt af en toe updates via mail (indien relevant)



Vragen?

---



## Bedankt voor uw aandacht

Contacteer ons voor meer info

- Wijkoverleg Ekeren
  - telefoon: 03 338 29 07
  - [wijkoverleg.ekeren@antwerpen.be](mailto:wijkoverleg.ekeren@antwerpen.be)
- [www.ekeren.be](http://www.ekeren.be)
- [Facebook/2180Ekeren](https://www.facebook.com/2180Ekeren)
- [Twitter \(X\): @2180\\_Ekeren](https://twitter.com/@2180_Ekeren)

