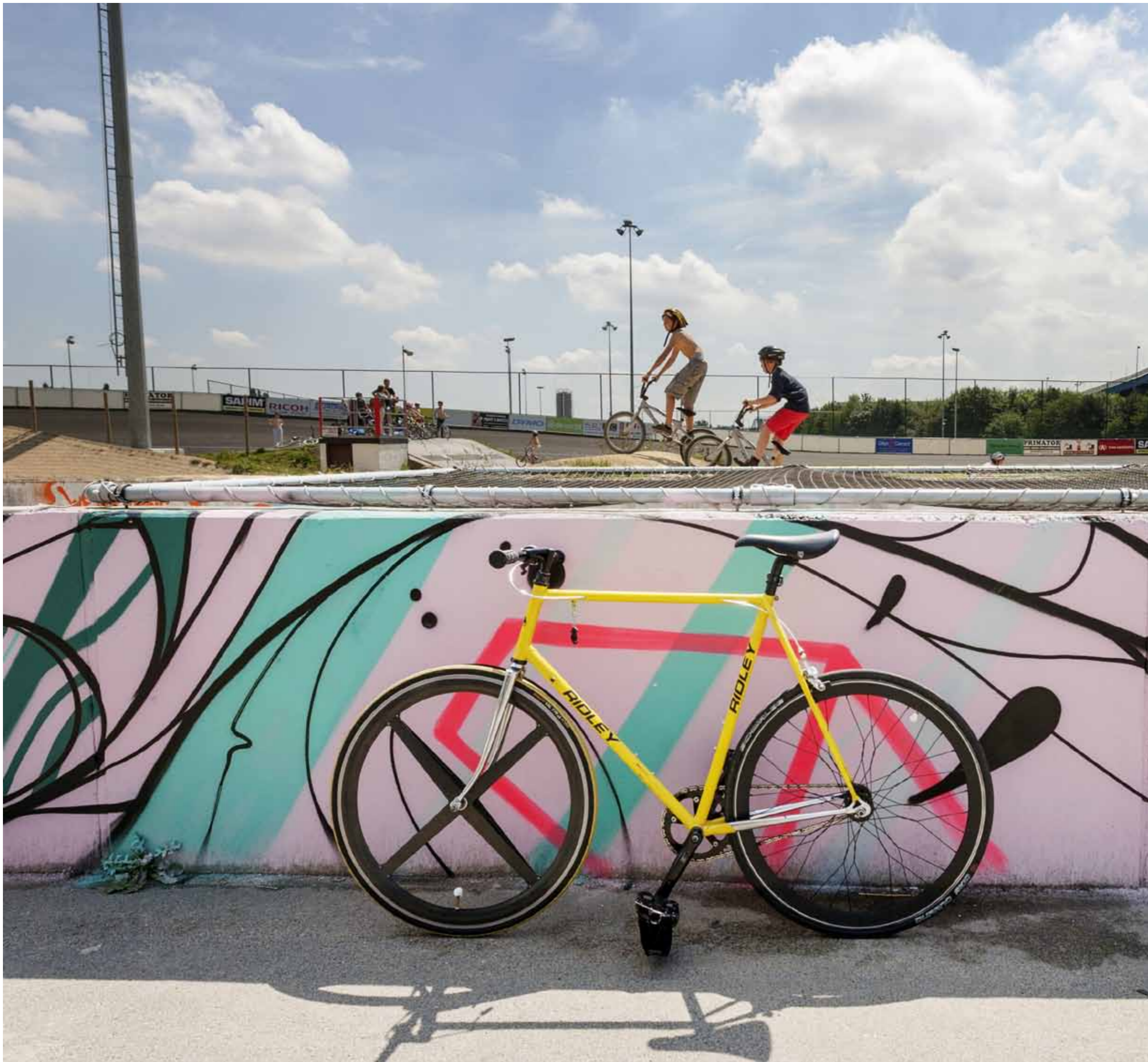


Fietsen in eerste klasse

Fietsactieplan 2015

Antwerpen Wereld fiets stad





Inhoud

Inleiding

Deel 1 Partners, interactie, data & evaluatie

Partners, interactie, data & evaluatie	6
<i>Acties fietsbeleid 2015</i>	
<i>Structurele werking fietsbeleid</i>	

Deel 2 Een eersteklas fietsnetwerk

Missing Links	9
<i>Acties fietsbeleid 2015</i>	
<i>Structurele werking fietsbeleid</i>	

Superschakels	10
<i>Acties fietsbeleid 2015</i>	
<i>Structurele werking fietsbeleid</i>	

Actief en proactief fietsparkeren	11
<i>Acties fietsbeleid 2015</i>	
<i>Structurele werking fietsbeleid</i>	

Deel 3 Fietsen in eerste klasse

Veiligheid als prioriteit	13
<i>Acties fietsbeleid 2015</i>	
<i>Structurele werking fietsbeleid</i>	

Antwerpen bereikbaar	14
<i>Acties fietsbeleid 2015</i>	
<i>Structurele werking fietsbeleid</i>	

Stadsbrede fietscultuur	14
<i>Acties fietsbeleid 2015</i>	
<i>Structurele werking fietsbeleid</i>	

Bijlagen

Actiefiches	16
Actieplan 100+ missing links	44

Antwerpen Wereld

fiets en in eerste klasse stad

4

Inleiding

Het fietsactieplan zet het fietsbeleidsplan om in concrete acties en maatregelen. Deze zijn onderverdeeld in 4 categorieën. De categorieën Steracties, Quick Wins en Onderzoek & Overleg geven een overzicht van geplande acties voor het komende jaar. De categorie Structurele Acties omvat de continue werking, met acties die altijd significant zijn voor het fietsbeleid.

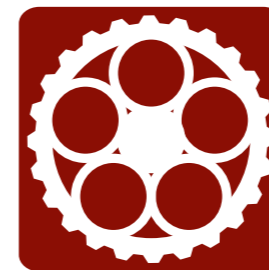
Alle Steracties en waar relevant ook de Quick Wins hebben een actiefiche. Naast een illustrerend beeld bevat een actiefiche volgende rubrieken:

- Wat?
- Doelgroepen
- Relevantie
- Coördinatie
- Betrokken diensten
- Partners
- Succesfactoren
- Link met
- Nuttige bronnen
- Evaluatie actie

De actiefiches vormen een van twee bijlagen.

De andere bijlage is het actieplan 100+ missing links. Dit actieplan omvat de aangepakte missing links in de periode 2013-2014, de planning voor 2015 en een overzicht van missing links op het fietsroutenetwerk.

5



Steracties

Steracties zijn speerpunten binnen het fietsbeleid waar sterk wordt op ingezet. Deze acties zijn nieuw en lopen meestal over meerdere jaren omdat de omvang ervan groot is. De steracties zorgen mee voor een succesvol fietsbeleid de komende jaren.



Quick Wins

Dit zijn zeer concrete maatregelen, die vaak verbonden zijn aan een opportuniteit en afgerond worden op korte termijn. Deze Quick Wins voor het fietsbeleid zijn nodig om resultaten te boeken op jaarbasis



Onderzoek & Overleg (O&O)

Dit zijn ideeën binnen het fietsbeleid die verder onderzoek of overleg vereisen om de haalbaarheid ervan af te toetsen. Van zodra het realiseerbare acties zijn, wordt bepaald of het Steracties of Quick Wins kunnen worden.



Structurele Acties

Dit zijn acties die reeds in uitvoering zijn maar nog steeds worden bijgestuurd. Ze blijven langere tijd een belangrijk onderdeel van het fietsbeleid en hebben hierdoor een permanent karakter.

Partners, interactie, data & evaluatie

Deel 1

6

Het fietsbeleid is geen zaak van de stad alleen. Het kan enkel succesvol worden uitgevoerd door samen te werken met partners. Bovendien is het pas geslaagd als het gedragen wordt door de mensen voor wie het bedoeld is. Daarom is er nood aan interactie met de gebruikers: bewoners, bedrijven, bezoekers, brains,... Om het fietsbeleid in antwerpen objectief op te volgen en bij te sturen, is er nood aan relevante data rond fietsen in antwerpen. Tot slot is het belangrijk dat het fietsbeleid regelmatig geëvalueerd wordt. Zo kan de stad inzetten op innovatie en tijdig bijsturen waar nodig.

Acties 2015

Steracties

- Stad zet in op interactie met de gebruiker

Quick wins

- Stad zet nieuwe technologieën in om fietsinformatie te delen en fietsdata te verzamelen (apps en mobiele toestellen): testcase via European Cycling Challenge
- Meewerken aan Provinciale Fietsbarometer om (tel)gegevens te verzamelen

O&O

- Interactieve (fiets)mobiliteitskaart voor inventarisatie knelpunten
- Bicycle Account: cijfers, realisaties en gebruikerservaringen

Structurele werking

Permanente acties

- Geïntegreerde aanpak verder zetten en optimaliseren
- Opvolgen van de evolutie van het fietsverkeer door middel van verschillende meetinstrumenten
- Opvolgen van de kwaliteit van de fietsinfrastructuur aan de hand van verschillende instrumenten
- Fietsongevallen registreren en analyseren
- Evalueren van het fietsbeleid

7



Een eersteklas fietsnetwerk

8

De fiets staat centraal in het mobiliteitsverhaal van de stad. We willen meer mensen op de fiets. We weten dat zien fietsen doet fietsen en ervaren hier al positief effecten van in onze stad. De grote uitdaging is het meegroeien met het aantal fietsers. Daarvoor moeten we een eersteklas fietsnetwerk kunnen aanbieden. De komende jaren ligt de focus op de optimalisering, de kwaliteit en de capaciteit van de fietsnetwerken: missing links wegwerken, multimodale superschakels uitbouwen, en proactief én actief inzetten op fietsparkeren.

Deel 2

Missing links

Hieronder vallen alle acties die zorgen dat de fietser zich veilig, comfortabel en vlot kan verplaatsen in de stad.

Acties 2015

Steracties

- Wegwerken 100+ missing links in het fietsnetwerk
- Fietsvriendelijkheid verkeerslichten (doorstroming)

Quick wins

- Fietsstraten verder implementeren en evalueren
- 2de reeks missing links opgelost (zie bijlage)

O&O

- Actieplan opstellen om paaltjes te verwijderen
- Recreatief netwerk beter afstemmen op fietsnetwerk
- Inhaalstroken onderzoeken (fietsassen met hoge intensiteit)
- Samen met BIVV onderzoeken om op een kruispunt het proefproject 'alle lichten groen' toe te passen
- Onderzoeken waar bromfietzers (klasse B) van het fietspad geweerd kunnen worden

Structurele werking

Permanente acties

- Fietsnetwerk afstemmen met het bovenlokale functionele fietsroutenetwerk van provincie (BFF)
- DooRlopende straten maximaal toepassen
- Beperkt eenrichtingsverkeer (BEV) maximaal toepassen
- 'Staat van de straat' (onderhoud fietspaden)
- Strooiplan (Ijzel- en sneeuwbestrijding)

9

Superschakels

Hieronder vallen alle acties die fietsers de mogelijkheid bieden om te wisselen tussen de fiets en andere modi voor ketenverplaatsingen, en acties die een grote impact hebben op fietsen in Antwerpen.

Acties 2015

Steracties

- Uitbreiding deelfietsen naar districten
- Multimodale knooppunten volwaardig uitrusten om fietswissels af te stemmen op de netwerken

Quick wins

- Fietsflat Berchem station wordt opgeleverd

O&O

- Introduceren elektrische deelfietsen
- Alle vormen van fietswissels (Bike & Carpool, Park & Bike, Bike & ride,...) stimuleren

- Groepsaankoop verschillende soorten fietsen (vouwfiets, e-fiets,...) voor bewoners, bedrijven, scholen,...
- Fietsdeelsystemen op elkaar afstemmen

Structurele werking

Permanente acties

- Onderzoeken welke bijkomende superschakels Antwerpen verder kunnen verfietsen

Actief en proactief fietsparkeren

Hieronder vallen alle acties om de fietser een veilige, comfortabele parkeer- en stalplaats te geven.

Acties 2015

Steracties

- Inzetten op de uitbreiding van buurtfietsenstallingen
- Stimuleren van fietsen en fietsparkeren bij evenementen

Quick wins

- Proefproject met fietstrommels
- Fietsvoorzieningen bij sportcentra, zwembaden, cultuurcentra,...
- Fietsparkeermakelaar bekend maken bij bewoners en bedrijven
- Fietsenkelder Den Bell promoten als inspiratie voor andere bedrijven
- Scholen, bedrijven, particulieren en bewoners informeren over alle mogelijkheden om zelf een stalling te plaatsen of om de fiets op innovatieve wijzen inpandig te stallen
- Communicatie over openbaar fietsparkeren voor bewoners en bezoekers

O&O

- In (bewaakte) pop-up fietsenstallingen voorzien aan winkellussen, horeca en uitgaansgelegenheden
- Proefproject met fietsparkeervakken
- Organisatoren van evenementen opleggen om in mobiele stallingen te voorzien

- Zomerstalling invoeren en uitbreiden naar andere doelgroepen
- Onderzoeken welke innoverende systemen bijdragen tot betere fietsenstallingen en proefprojecten opstarten

Structurele werking

Permanente acties

- Inzetten op onderhoud van stallingen en capaciteit vrijhouden (wegnemen weesfietsen)
- Bouwcode met normen voor fietsstalplaatsen toepassen
- Fietsenstallingen voorzien op openbaar domein



Fietsen in eerste klasse

12

Een eersteklas fietsnetwerk is een voorwaarde om uit te groeien tot wereldfietsstad, maar er zijn flankerende maatregelen nodig om iedereen over de streep te trekken. Met onderstaande acties werkt de stad aan sociale en verkeersveiligheid voor fietsers, met prioriteit voor kinderen en schoolomgevingen. Met de werken die de komende jaren op til staan, zet de stad ook sterk in op bereikbaarheid van de stad en voorzieningen met de fiets. Daarnaast ondersteunt de stad met verscheidene initiatieven fietsgebruik en fietsbezit voor alle motieven (sport, recreatie, toerisme, economie, functioneel) en voor alle doelgroepen (kinderen, volwassenen, ouderen).

Deel 3

Veiligheid als prioriteit

Hieronder vallen alle acties die de verkeersveiligheid en sociale veiligheid voor fietsers verbeteren.

Acties 2015

Steracties

- [Stedelijke Staten-Generaal van de Verkeersveiligheid zet in op fietsveiligheid](#)
- [Zone 30 voorzien voor zestig extra woonlobben](#)
- [Campagne 'Graag traag in onze straat'](#)

Quick wins

- [Actieplan integrale aanpak dode hoek](#)
- [Promoten van een laagdrempelig labelsysteem antidiefstal met communicatie rond diefstalveilig stallen](#)
- [Intentieverklaring 'Veilig woon-werkverkeer in het Antwerpse havengebied': fietsacties](#)

O&O

- Opmaken van een visienota en een plan van aanpak om weggebruikers aan te zetten tot verkeersveilig en hoffelijk gedrag.
- De opmaak van schoolroutekaarten en verkeerseducatieve routes stimuleren en het voorzien in een lokaal (logistiek) aanbod voor fietseducatie
- Campagne hoffelijkheid en wegcode weggebruikers
- Ongevallen analyses nog meer inzetten om oorzaken te achterhalen en oplossingen te bieden (vb. ongevallen fiets-fiets, eenzijdige fietsongevallen)

Structurele werking

Permanente acties

- Evalueren van drukke wandelassen en fietsroutes
- Complexe conflictpunten (bv tramoversteken) onderzoeken en met extra aandacht voor veiligheid inrichten
- Opzetten van buurtgerichte straatacties in functie van fietsverlichting en -herstelling
- Systematisch opvoeren van het aantal controles op foutief gebruik van de weg door fietsers, fietsverlichting, negatie verkeerslichten door fietsers en tegen de rijrichting rijden wanneer dit verboden is.
- Systematische verhoging van het aantal snelheidscontroles, alcoholcontroles en drugscontroles
- Verderzetten van acties rond achtergelaten en hinderlijk gestalde fietsen
- Aanpakken van risicogebieden voor fietsdiefstal (o.a. door inzet camerabeelden)

13

Antwerpen bereikbaar

Hieronder vallen alle acties die kaderen binnen het nieuwe samenwerkingsplatform Slim naar Antwerpen.

14

Acties 2015

Steracties

- [Slim naar Antwerpen doet iedereen vlot fietsen](#)
- [Fietsbewegwijzering op de belangrijkste routes](#)
- [Met een fietskaravaan en fietsknowhow bedrijven bezoeken op locatie](#)

Quick wins

- [Uitrollen van het project Wijs op weg](#)
- Doelgroepgericht project 'Job binnen bereik'

O&O

- Het ontwikkelen van een digitale interactieve fietskaart / (fiets) routeplanner
- Mobiele fietsenstallingen nabij werfzones
- Extra fietsenstallingen aan attractiepolen, P+R's, stations en tram- en bushaltes
- Opmaken draaiboek minder hinder bij kleinere (wegen)werken

Structurele werking

Permanente acties

- Aandacht besteden aan fietsen in bedrijfsvervoerplannen
- Inzetten op doelgroepgerichte acties voor bedrijven

Stadsbrede fietscultuur

Hieronder vallen alle acties die fietsgebruik stimuleren voor alle motieven en bij iedereen.

Acties 2015

Steracties

- [Stimuleren van spelend leren fietsen d.m.v. speelweefselruimteplannen, fietsoefenparcours in parken en speelstraten](#)
- [Antwerpen zet in op fietseducatie van 2 tot 88 jaar \(levenslang leren\): coördinatie aanbod verkeers- en mobiliteitseducatie + actieplan 'Iedereen kan veilig en verantwoord fietsen'](#)
- [Pilotproject 'Duurzame verplaatsingen naar sportaccommodaties: Wilrijkse Plein'](#)
- [Antwerpen internationaal op de kaart zetten met de fiets](#)

Quick wins

- [Informatie 'fietsen in Antwerpen' bundelen op digitaal platform](#)
- [Fietsinformatie voor toeristen op toeristisch stadsplan 'Antwerpen op zak' / 'Antwerp city map'](#)
- Organiseren van een stadsbrede campagne zoals Antwerpen Anders Mobiel waarin fietsen een prominente plaats heeft
- [Beweegcampagne 't stad beweegt'](#)
- Campagne Tour de France 2015 in Antwerpen: ook functioneel fietsen promoten
- PASTA-project (Physical Activity through Sustainable Transport Approaches)

- Uitleensystemen voor (kinder)fietsen verder uitbouwen en promoten, cfr. werking Buurtsport, Fietshaven en initiatief Samenlevingsopbouw – Buurtwerk Dinamo
- Extra inzetten op fietstelpalen
- Via 'Met Belgerinkel naar de Winkel' handelaars en fietsende klanten ondersteunen

O&O

- Ontwikkelen van fietsinitiatieven door co-creatie met (lokale) partners
- De fiets uitspelen als toeristische hefboom in Antwerpen
- Het opzetten van een koepelcampagne 'fietsen' waarbij mobiliteit, sport, toerisme en economie gecombineerd worden
- Fietsen als economische activiteit ondersteunen
- Begeleiden en ondersteunen van de implementatie van het concept 'schoolfiets'
- Derden stimuleren en samenwerkingen opzetten om media te ontwikkelen rond fietspromotie (bv. programma op ATV, Antwerpenize.be, Blue-bike, Fietsersbond...)
- Tweedehandsfietsenmarkt organiseren

Structurele werking

Permanente acties

- Opmaken van een fietskaart die de snelle en veilige verbindingen van en naar Antwerpen aangeeft
- Met 'School aan de beurt' buurtgericht verkeersacties uitwerken
- Ondersteuning bieden bij evenementenvervoerplannen
- De fiets promoten naar eigen personeel (woon-werkverkeer en dienstverplaatsingen) en fietsvoorzieningen realiseren in en aan verschillende administratieve stadsgebouwen
- Uitbreiden van het aanbod aan dienstfietsen en bedrijfsfietsen
- Reglement voor fietstaxi's evalueren en bijsturen

15

Bijlage 1

Actiefiches

16

Deel 1

Partners, interactie, data & evaluatie

Deel 2

Een eersteklas fietsnetwerk

Deel 3

Fietsen in eerste klasse





Stad zet in op interactie met de gebruiker



Wat?

In 2015 stimuleert de stad interactie met de gebruikers via het **Fietslabo**, het **Fietsforum** en via een **interactieve aanpak van de kruispunten rondom de Nationale bank**. Via het Fietslabo worden kennis, ideeën en ervaringen rond fietsen uitgewisseld en wordt er gewerkt aan nieuwe initiatieven. Het brengt professionals en burgers samen. Via het Fietsforum betreft de stad de belangrijkste spelers inzake het fietsbeleid in Antwerpen zoals de Fietsersbond, de Vlaamse overheid, provincie Antwerpen en De Lijn. Op het Fietsforum wordt de stand van zaken gegeven van het Antwerpse fietsbeleid en worden initiatieven op elkaar afgestemd. Naargelang het thema kan het Fietsforum uitgebreid worden met andere deelnemers (verkeerspolitie, Fietshaven, NMBS, Blue-bike, FietsenWerk...). Om de fietsproblematiek aan de kruispunten rondom de Nationale bank (o.a. Mechelsesteenweg en Maria-Henriëttalei) aan te pakken, wordt interactie met de gebruikers opgezet via deze testcase.

Doelgroepen

Antwerpenaren, gebruikers van buiten Antwerpen

Relevantie

Een fietsbeleid is pas geslaagd als het gedragen wordt door de mensen voor wie het bedoeld is. Interactie met bewoners, bezoekers, bedrijven en brains is dan ook een belangrijke sleutel tot succes.

Coördinatie

Stadsontwikkeling / mobiliteit (SW/MOB)

Betrokken diensten

Samen leven / woonomgeving / stedelijk wijkoverleg (SL/WO/SWO); Stadsontwikkeling (SW/SD/COM)

Partners

Antwerpen aan 't Woord, Fietsersbond, ...

Succesfactoren

Er wordt gevolg gegeven aan de resultaten die voortkomen uit interactie.

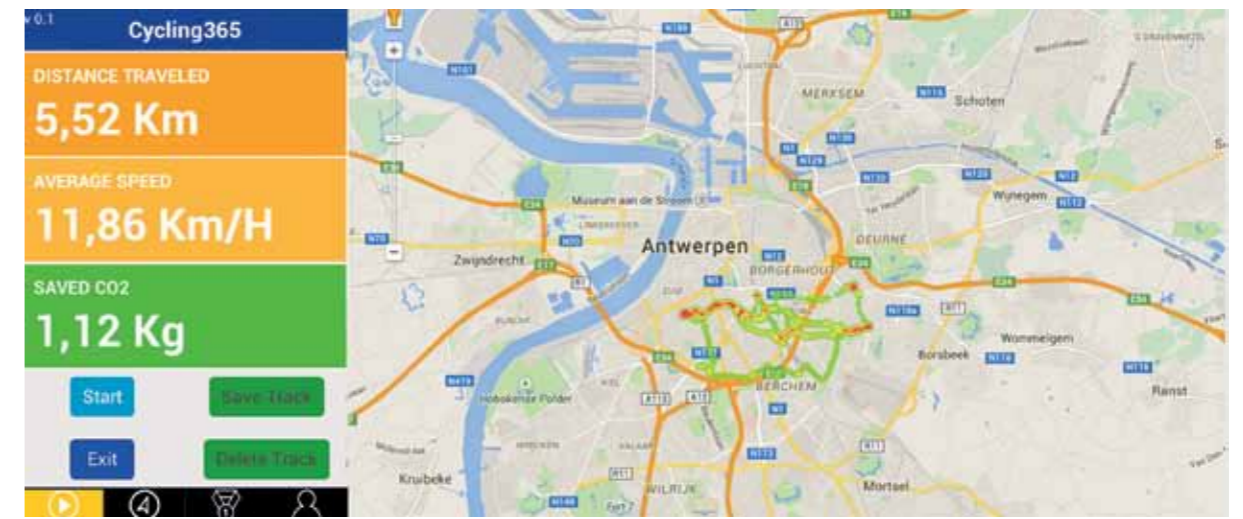
Link met

- [Dialoog Noorderlijn](#)
- [Stad in Dialoog](#)

Nuttige bronnen

- [Overzicht participatiemethodieken](#) en [uitleg](#) (interne link stad Antwerpen)

Evaluatie actie



Antwerpen zet nieuwe technologieën in om fietsinformatie te delen en fietsdata te verzamelen (apps en mobiele toestellen): testcase via European Cycling Challenge



Wat?

De stad onderzoekt hoe fietsapps (bv. Strava, Google My Tracks, Bike Print, Naviki, BikeCityGuide, Map My Ride...) een meerwaarde kunnen bieden aan het fietsbeleid. Als testcase hiervoor neemt de stad deel aan de European Cycling Challenge 2015. Voor deze wedstrijd registreren bewoners en bezoekers (pendelaars, toeristen, studenten) hun verplaatsingen met de app Endomondo. Deze worden gebundeld en in beeld gebracht via een heatmap.

Doelgroepen

Alle fietsers met een smartphone

Relevantie

Nieuwe technologieën (bv. apps, smartphone en GPS) bieden heel wat kansen om fietsers up to date reisinformatie te bezorgen, zoals aangewezen fietsroutes, omleidingen en beschikbare parkeerplaatsen in grote stallingen. Daarnaast kunnen apps fietsers extra informatie bieden zoals de snelheid, het aantal verbrande calorieën en het aantal gefietste kilometers. Bij sommige apps kan je als fietser doelen ingeven om zo jezelf te stimuleren om meer te fietsen. Voor de stad laat analyse van app-resultaten bijvoorbeeld toe om te zien hoe druk het is op het (fiets)netwerk en waar de knelpunten zitten voor fietsers. Toepassingen op mobiele toestellen zijn talrijk en kennen een sterke opgang.

Coördinatie

Stadsontwikkeling / mobiliteit (SW/MOB)

Betrokken diensten

Cultuur, sport, jeugd en onderwijs (CS); ...

Partners

Stad Bologna, SRM – Networks and Mobility

Succesfactoren

1. Voldoende gebruikers worden bereikt
2. Voldoende gebruikers volgen de call-to-action om mee te doen en hun fietsverplaatsingen te registreren

Link met

- Velo-app die de stad lanceerde in 2012. Deze app biedt real time-informatie over het aantal beschikbare fietsen en vrije plaatsen in alle stations, en maakt het nog gemakkelijker om de weg naar het dichtstbijzijnde station te vinden. Met de app kunnen Velo-gebruikers ook op een snelle en eenvoudige manier defecten aan fietsen melden.
- Bewegingscampagne "t stad beweegt": verzamelen van data over de beweegpatronen van mensen
- Bike Print

Nuttige bronnen

www.europeancyclingchallenge.eu

Evaluatie actie



Wegwerken 100+ missing links in het fietsnetwerk



Wat?	Het wegwerken van missing links staat centraal in de optimalisatie van het hele fietsnetwerk. Om het netwerk sluitend te maken zal de stad investeren in een aantal grote projecten, maar er zijn vooral ook vele kleinere ingrepen nodig. Het gaat dus niet alleen om de aanleg van nieuwe fietspaden, maar ook om het aanpakken van ontbrekende schakels en de opwaardering van het geheel van meer dan 700 km fietspaden in het fietsnetwerk. De stad wil in deze bestuursperiode minstens 100 missing links aanpakken: onveilige, ontbrekende, zwakke en onleesbare stukken binnen het netwerk. Het actieplan van de missing links vindt men terug in bijlage.
Doelgroepen	Iedereen
Relevantie	Goede fietsinfrastructuur en logische fietsverbindingen zijn de eerste voorwaarde om mensen te laten fietsen. Als de "hardware" in orde is zullen fietsers zich veiliger voelen in het verkeer, zich comfortabeler kunnen verplaatsen en de fiets als ideaal vervoersmiddel beschouwen binnen de stad.
Coördinatie	Stadsontwikkeling / mobiliteit (SW/MOB); Stadsontwikkeling / ontwerp & uitvoering (SW/O&U)
Betrokken diensten	Lokale politie / verkeer (LP/VK), Staten-Generaal van de Verkeersveiligheid (SW/SGVA); Jeugdijndienst (CS/JEU); Stadsbeheer / groen en begraafplaatsen (SB/GB); Stadsontwikkeling / beheer & onderhoud / verkeersdienst centraal (SW/B&O/VDC); ...
Partners	Districten; Vlaamse overheid (MOW, AWW); Waterwegen en Zeekanaal NV; provincie Antwerpen; Havenbedrijf; De Lijn; NMBS; BAM nv; Fietsersbond
Succesfactoren	<ol style="list-style-type: none"> 1. De vele projecten op elkaar afstemmen 2. Afhankelijk van verschillende partijen en factoren
Link met	Staat van de straat, projecten SW/O&U, ...
Nuttige bronnen	Vademecum voor fietsvoorzieningen, draaiboek (SW/O&U), CROW...
Evaluatie actie	



Fietsvriendelijkheid verkeerslichten (doorstroming)



Wat?	Om de doorstroming voor fietsers te verbeteren is er nood aan fietsvriendelijke verkeerslichten en/of kruispunten. Een aantal mogelijkheden om dit in de stad te verwezenlijken zijn sommige verkeerslichten verwijderen, infrastructureel ingrijpen om vrij rechtsaf te kunnen bij roodlicht, groentijden aanpassen, wachttijden beperken op belangrijke routes, groene golf voor fietsers of fietsers laten 'meeliften' met andere modi, ... De te nemen maatregel zal afhangen van een aantal factoren zoals type fietsroute, snelheidsregime, andere modi, ...
Doelgroepen	Iedereen (alle fietsers)
Relevantie	Een vlotte doorstroming is goed voor iedereen en is positief voor de verkeersveiligheid. De fietser kan zich vlotter verplaatsen op het fietsroutenetwerk en als de wachttijden worden beperkt, zal de roodlichtnegatie verminderen.
Coördinatie	Stadsontwikkeling / mobiliteit (SW/MOB); Lokale politie / verkeer (LP/VK); Stadsontwikkeling / beheer & onderhoud / verkeersdienst centraal (SW/B&O/VDC);
Betrokken diensten	Staten-Generaal van de Verkeersveiligheid (SW/SGVA); Stadsontwikkeling / ontwerp & uitvoering (SW/O&U)
Partners	Vlaamse overheid (MOW, AWW); De Lijn; BAM nv; Districten
Succesfactoren	Ontwikkeling van een gezamenlijke visie van betrokken partners. De voortgang van het project verkeerslichtencoördinatiecentrale (VLCC).
Link met	Actie 100+ missing links, verkeersveiligheid
Nuttige bronnen	CROW; nota doorstroming verkeerslichten 16 oktober 2013; beleidsnota verkeersregel filosofie december 2010
Evaluatie actie	



Uitbreiding deelfietsen naar districten



Wat? Fietsgebruik is niet meer gelijk aan fietsbezit. Dit heeft veel te maken met de opkomst van de deelfietsen. Het fietsdeelsysteem is uitgerold in de kernstad/ Linkeroever en is heel succesvol. Dit leidde tot de vraag om ook buiten de kernstad deelfietsen te voorzien. De uitbreiding van een deelfietsstelsel naar de districten staat dan ook hoog op de agenda. Het aanbod van deelfietsen vergroten zal de stap naar de fiets voor heel veel mensen buiten de Singel nog een stuk kleiner maken.

Doelgroepen Iedereen (bewoners, bezoekers, werknemers, studenten, ...)

Relevantie Een deelfietsstelsel is een extra aanbod in het mobiliteitsverhaal. Hoe groter en hoe toegankelijker het fietsaanbod, hoe meer mensen voor de fiets zullen kiezen. Het succes van deelfietsen binnen de Singel is daar het bewijs van.

Coördinatie Stadsontwikkeling / beheer & onderhoud / verkeersdienst centraal (SW/B&O/VDC); Stadsontwikkeling / mobiliteit (SW/MOB)

Betrokken diensten Stadsontwikkeling / ontwerp & uitvoering (SW/O&U); Lokale politie / verkeer (LP/VK);

Partners Districten, aanbieders deelsystemen, private sector, ...

Succesfactoren De grootste uitdaging ligt in het optimaliseren van de succesformules die nu beschikbaar zijn. Hoe kunnen de huidige en eventueel nieuwe systemen samen zowel een groter gebied als een bredere doelgroep bereiken? In hoeverre zijn de verschillende systemen compatibel en kunnen ze elkaar versterken? Het spreekt voor zich dat voor de gebruiker de drempel zo laag mogelijk moet liggen om de verschillende systemen te combineren.

Link met www.fietshaven.be ; www.blue-bike.be ; www.velo-antwerpen.be

Nuttige bronnen

Evaluatie actie



Multimodale knooppunten volwaardig uitrusten om fietswissels af te stemmen op de netwerken



Wat? Multimodale knooppunten hebben nood aan vlotte fietswissels met de juiste voorzieningen.

Aan belangrijke overstappunten zijn grote fietsenstallingen of heuse fietsflats de oplossing om comfortabel fietsen te stallen (bewaakt of beveiligd). Ze bieden meer dan enkel een fietsstalplaats en kunnen uitgroeien tot echte servicepunten.

Op andere wisselpunten zijn kleinschalige oplossingen voldoende om de overstap te maken tussen fiets en OV of auto.

Een fietswissel werkt in beide richtingen, toekomen met de fiets en met een andere vervoermiddel verder gaan. Of aankomen met een andere modus en de fiets nemen voor het laatste traject van de verplaatsing.

Doelgroepen Fietsers binnen een ketenverplaatsing

Relevantie Meer en meer verplaatsingen worden onderdeel van een ketenverplaatsing waar de fiets een zeer belangrijk onderdeel van uit maakt. Het is van groot belang dat de overstap van of naar de fietst op deze strategische punten vlot kan gemaakt worden. Fietswissels zullen meer en meer aan belang toenemen binnen het mobiliteitsverhaal. En de deelfietsen spelen hier volledig op in.

Coördinatie Stadsontwikkeling / mobiliteit (SW/MOB)

Betrokken diensten Stadsontwikkeling / ontwerp & uitvoering (SW/O&U), Lokale politie / verkeer (LP/VK); Staten-Generaal van de Verkeersveiligheid (SW/SGVA); Stadsbeheer groen en begraafplaatsen (SB/GB); Stadsontwikkeling / beheer & onderhoud / verkeersdienst centraal (SW/B&O/VDC); Samen Leven/ woonomgeving/ buurtregie (SL/WO/BR); ondernemen en stadsmarketing/ werk en economie (OS/WNE)

Partners Districten, Vlaamse overheid (MOW, AWW); provincie Antwerpen; Havenbedrijf; De Lijn; NMBS; BAM nv; ...

Succesfactoren De fietswissel moet vlot en veilig kunnen gebeuren met weinig of geen verlies van tijd en moet concurrentieel zijn t.o.v. de verplaatsingen van andere modi.

Link met www.fietshaven.be ; www.blue-bike.be ; www.velo-antwerpen.be; www.delijn.be

Nuttige bronnen

Evaluatie actie



Inzetten op de uitbreiding van buurtfietsenstallingen (incl. promotie parkeermakelaar)



Wat?

Buurtstallingen zijn overdekte, afgesloten stallingsruimtes voor buurtbewoners of werknemers die geen plaats hebben om hun fiets thuis of op het werk te stallen. Bij gebrek aan ruimte in het eigen bedrijf of de woning, zijn buurtstallingen een zeer goede oplossing. Zeker voor buurten waar de druk voor het stallen van de fiets zeer hoog is. De parkeermakelaar gaat zelf op zoek om vraag en aanbod met elkaar af te stemmen. Hij faciliteert tussen privépersonen die een fietsstalplaats willen huren of verhuren en kan inschatten of bepaalde parkeergarages de capaciteit en toegankelijkheid hebben om fietsen te stallen. Het bekendmaken van de parkeermakelaar zal een gunstige invloed hebben op de uitbreiding van buurtfietsenstallingen.

In 2015 worden volgende buurtstallingen geopend: Wolfstraat, Zwijgerstraat, Durlletstraat, Grotesteeweg, Engelselei,...

Doelgroepen

Bewoners en werknemers

Relevantie

Fietsers hebben niet alleen nood aan goede fietsinfrastructuur om te rijden, maar ook aan veilige en comfortabele voorzieningen om hun fiets achter te laten. Inpandig stallen is vaak de beste oplossing maar waar de bouwcode niet kan worden toegepast en bij gebrek aan inpandige ruimte, zijn buurtstallingen een goed alternatief. Op deze manier staan de fietsen veilig en komt er meer plaats vrij op het openbaar domein.

Coördinatie

Stadsontwikkeling / mobiliteit (SW/MOB)

Betrokken diensten

Stadsontwikkeling / beheer & onderhoud / verkeersdienst centraal (SW/B&O/VDC); Ondernemen en stadsmarketing (OS)

Partners

AG VESPA (VESPA agb); OCMW; Zorgbedrijf (ZB); Stedelijk Onderwijs; private sector; particulieren;...

Succesfactoren

1. Promotie van de parkeermakelaar en het bekendmaken van het platform om fietsstalplaatsen te huren en verhuren is van cruciaal belang
2. Het is niet gemakkelijk om geschikte locatie te vinden. Dit heeft ten eerste te maken met de afstemming van vraag en aanbod. In de buurten waar de nood het hoogst is, zijn geschikte ruimtes schaars. En waar wél geschikte ruimtes zijn, kunnen mensen doorgaans thuis gemakkelijker hun fietsen stallen. Ten tweede worden afspraken op de private markt over de huur van geschikte ruimtes vaak tegengehouden door de btw-regeling voor particulieren

Link met

Fietstrommels; www.parkereninantwerpen.be/buurtfietsenstallingen

Nuttige bronnen

Evaluatie actie



Stimuleren van fietsen en fietsparkeren bij evenementen



Wat?

De stad zet in op de verspreiding van haar 'Handboek voor organisatoren van evenementen'. Private organisatoren kunnen rekenen op advies van de stad voor een verkeersleefbare afwikkeling van bezoekersverkeer. Voor grote wederkerende evenementen ondersteunt de stad private organisatoren bij de opmaak van een evenementenvervoerplan. Voor haar eigen evenementen maakt de stad draaiboeken op om de druk op het plaatselijk verkeer en parkeeraanbod te doen afnemen.

Tijdens evenementen wordt volop ingezet op tijdelijke mobiele fietsenstallingen. Naargelang de duur van het evenement is het mogelijk om andere types mobiele stallingen in te zetten. Voor korte periodes (bv. een dag of weekend) is een oplossing nodig die een minimum aan transport vereist en een maximum aan capaciteit biedt. Voor een langere periode (bv. Zomer van Antwerpen) zijn robuuste stallingen nodig en mag het plaatsen en ophalen meer tijd kosten. De stad stelt haar aanbod mobiele stallingen ter beschikking van organisatoren.

Doelgroepen

Organisatoren van evenementen; bezoekers van evenementen

Relevantie

Antwerpen is een geliefde plaats voor de organisatie van evenementen. Deze genereren echter vaak heel wat gemotoriseerd verkeer, wat tot overlast kan leiden voor de omgeving. Het is dan ook belangrijk dat organisatoren proactief handelen en bezoekers van evenementen zo veel mogelijk verleiden tot het gebruik van de fiets. Zowel de stad zelf, als de organisator hebben er belang bij dat de bezoekers van evenementen de mogelijkheid hebben hun fiets veilig achter te laten.

Coördinatie

Stadsbeheer / bijzondere opdrachten en feestelijkheden (SB/BOF); Stadsontwikkeling / mobiliteit (SW/MOB); Ondernemen en stadsmarketing / evenemententeam (OS)

Betrokken diensten

Cultuur, sport, jeugd en onderwijs (CS)

Partners

Mobiliteitsbureau via aanbesteding

Succesfactoren

1. organisatoren voorzien goede communicatie rond de bereikbaarheid per fiets
2. organisatoren stimuleren bezoekers om per fiets naar het evenement te komen

Link met

Evenementenloket; [Aanvraag feestmateriaal](#) (mobiele fietsenstallingen)

Nuttige bronnen

Digitale tool [MobiWijzer](#) (Vlaamse Stichting Verkeerskunde)

Evaluatie actie



Stedelijke Staten-Generaal van de Verkeersveiligheid zet in op fietsveiligheid



Wat?	De Stedelijke Staten-Generaal van de Verkeersveiligheid in Antwerpen (SGVA) zorgt voor de coördinatie en afstemming van alle inspanningen die geleverd worden op de actieterreinen educatie, infrastructuur, handhaving en betrokkenheid (4E's). Dankzij de integrale aanpak van de SGVA werkt verkeersveiligheid ook door in andere beleidsdomeinen. Uit de resultaten van het laatste stakeholdercongres van de SGVA (2014) blijkt dat voor veilig fietsen extra aandacht vereist is. Enerzijds omwille van een stijgend absoluut aantal fietsslachtoffers. Anderzijds omwille van de kansen die een hoger fietsaandeel biedt om een veiligere leefomgeving te realiseren voor bewoners, bezoekers, bedrijven en brains.
Doelgroepen	Iedereen
Relevantie	Een echte fietscultuur vindt pas een goede voedingsbodem in een veilig fietsklimaat. Fietsen moet immers veilig en aangenaam zijn vooraleer men een resolute keuze voor de fiets kan verwachten.
Coördinatie	Stadsontwikkeling / stedelijke Staten-Generaal van de Verkeersveiligheid (SW/SGVA)
Betrokken diensten	Stadsontwikkeling / mobiliteit (SW/MOB); Lokale politie / verkeer (LP/VK); Stadsontwikkeling / ontwerp & uitvoering (SW/O&U); Cultuur, sport, jeugd en onderwijs / algemeen onderwijsbeleid (CS/AOB); Samen leven (SL);...
Partners	Belgisch Instituut voor de Verkeersveiligheid (BIVV); Vlaamse Stichting Verkeerskunde (VSV); European Cyclist Federation (ECF); European Transport Safety Council (ETSC);...
Succesfactoren	<ol style="list-style-type: none"> 1. Er wordt voluit ingezet op de 4E's 2. De integrale aanpak in samenwerking met vele partners wordt versterkt
Link met	Campagne 'Graag traag in onze straat'; uitbreiding zone 30;...
Nuttige bronnen	Presentatie en rapporten stedelijke Staten-Generaal van de Verkeersveiligheid
Evaluatie actie	



Zone 30 voorzien voor 60 extra woonlobben



Wat?	Het uitgangspunt van dit project is vrij eenvoudig. Alle woonwijken worden opgenomen in een zone 30. In deze afgebakende "woonlobben" zal de subjectieve en objectieve veiligheid aanzienlijk verbeteren. In totaal zullen er 60 nieuwe of uit te breiden 'zones 30' bijkomen en dit over een periode van 4 jaar. Met de juiste signalisatie en bijkomende grondmarkeringen zullen woonwijken leesbaar gemaakt worden voor alle verkeersdeelnemers.
Doelgroepen	Iedereen
Relevantie	Door meer zone 30 gebieden in te voeren zal het verkeer automatisch trager gaan rijden en dit biedt méér veiligheid en comfort voor de fietser. Dit heeft tot gevolg dat de fietser zijn traject ook meer en meer kiest langst deze woonlobben met het gevolg dat de capaciteit op de andere fietsroutes verhoogt.
Coördinatie	Stadsontwikkeling / stedelijke Staten-Generaal van de Verkeersveiligheid (SW/SGVA) Stadsontwikkeling / mobiliteit (SW/MOB);
Betrokken diensten	Lokale politie / verkeer (LP/VK); Stadsontwikkeling / ontwerp & uitvoering (SW/O&U); Stadsontwikkeling / beheer & onderhoud / verkeersdienst centraal (SW/B&O/VDC)
Partners	Districten
Succesfactoren	Om op vrij korte termijn (4 jaar) in alle woonwijken zone 30 in te voeren is een vlotte besluitvorming van de reglementen een noodzaak.
Link met	Saneren van aantal verkeersborden
Nuttige bronnen	Mobiliteitsplan, actie 100+ missing links, verkeersveiligheid
Evaluatie actie	



Campagne 'Graag traag in onze straat'



Wat?	Autobestuurders rijden vaak te snel zonder er rekening mee te houden dat in de straten waar ze door rijden, mensen wonen. Dat een straat niet anoniem is, maar altijd iemands straat. Een straat waar mensen wonen, spelen en fietsen. De lokale politie en de stad organiseren een verkeersveiligheids campagne die bestuurders sensibiliseert en oproept om trager te rijden in woonbuurten. Handhaving is een belangrijk sluitstuk van deze campagne.
Doelgroepen	Iedereen
Relevantie	Een gevoel van verkeersonveiligheid weerhoudt mensen ervan om de fiets te nemen. Overdreven snelheid van gemotoriseerd verkeer is één van de belangrijkste factoren voor dit gevoel van onveiligheid. Overdreven snelheid staat daarenboven rechtstreeks in verband met meer verkeersslachtoffers.
Coördinatie	Lokale politie / verkeer (LP/VK); Ondernemen en stadsmarketing (OS); Stadsontwikkeling / stedelijke Staten-Generaal van de Verkeersveiligheid (SW/SGVA)
Betrokken diensten	
Partners	Duval Guillaume Modem
Succesfactoren	<ol style="list-style-type: none"> Brede mediamix voor de campagne Voldoende handhaving na het luik sensibilisering
Link met	Zone 30
Nuttige bronnen	www.graagtraag.be
Evaluatie actie	



Uitwerken van een integrale aanpak ter preventie van dodehoekongevallen



Wat?	Bij een dodehoekongeval is de oorzaak niet eenduidig bij het rijgedrag van de vrachtwagenchauffeur te leggen. Verschillende factoren leiden immers tot dodehoekongevallen met vrachtwagens. Bij de reeds genomen en de mogelijke nieuwe maatregelen zijn verschillende instanties betrokken (Europees, nationaal, stedelijk, private sector,...). De stad heeft reeds een traditie van preventieve maatregelen om dodehoekongevallen te vermijden (dodehoekeducatie door stedelijke diensten, eigen spiegelafstelplaats, uitrusting van alle vrachtwagens, dodehoeksticker,...). Om de dodehoekproblematiek verder aan te pakken wordt er een integrale aanpak uitgewerkt met maatregelen volgens de 4 E's (engineering, enforcement, education en engagement) en een toewijzing van bevoegdheden.
Doelgroepen	Iedereen
Relevantie	Een dodehoekongeval tussen een vrachtwagen en een fietser heeft zo goed als altijd zeer zware gevolgen. Een dergelijk ongeval gaat bijna steeds gepaard met een zwaargewonde of dode fietser. Vanzelfsprekend is dit traumatisch voor de nabestaanden. Ook voor de vrachtwagenchauffeur – die het ongeval aan een lage snelheid veroorzaakt – zijn de gevolgen traumatisch.
Coördinatie	Stadsontwikkeling / mobiliteit (SW/MOB); Stadsontwikkeling / stedelijke Staten-Generaal van de Verkeersveiligheid (SW/SGVA)
Betrokken diensten	Lokale politie / verkeer (LP/VK); Stadsontwikkeling / ontwerp & uitvoering (SW/O&U); Cultuur, sport, jeugd en onderwijs / algemeen onderwijsbeleid (CS/AOB);...
Partners	Belgisch Instituut voor de Verkeersveiligheid (BIVV); Vlaamse Stichting Verkeerskunde (VSV); Vlaamse overheid (MOW); European Cyclist Federation (ECF); European Transport Safety Council (ETSC);...
Succesfactoren	<ol style="list-style-type: none"> Alle diensten en partners dragen de integrale aanpak Er wordt ingezet op alle E's Middelen worden voorzien voor de acties
Link met	Fietsvriendelijkheid verkeerslichten
Nuttige bronnen	Rapporten dodehoekongevallen (BIVV); direct vision lorries ; management strategie vrachtwagens Dublin
Evaluatie actie	



Promoten van een laagdrempelig labelsysteem antidiefstal met communicatie rond diefstalveilig stallen



Wat? Om te voorkomen dat fietsen worden gestolen heeft Antwerpen een laagdrempelig labelsysteem in het leven geroepen. Het laten labelen van je fiets is belangrijk omdat de politie zo de rechtmatige eigenaar kan terugvinden. De stad graveert fietsen niet meer op de klassieke manier in het frame. Er wordt nu gewerkt met een onverwijderbaar fietslabel waarop het rijksregisternummer staat. Dit is gratis en makkelijk, maar vraagt nog meer bekendheid bij de fietsers in Antwerpen.

Er is ook nood aan communicatie rond veilig stallen en parkeren van de fiets. Bv. tips om fietsdieven geen kans te geven. De fietser moet ook weten hoe aangifte te doen in geval van diefstal (bv. online via Police-on-web) en hoe hij zijn gestolen fiets kan terugvinden.

Doelgroepen	Iedereen
Relevantie	Fietsdiefstal is één van de redenen waarom mensen niet kiezen voor de fiets of waarom mensen minder snel geneigd zijn om een nieuwere, comfortabelere en vooral veiligere fiets aan te schaffen.
Coördinatie	Stadsontwikkeling / mobiliteit (SW/MOB); Districts- en Loketwerking (DL)
Betrokken diensten	Lokale politie / verkeer (LP/VK); Samen Leven/ woonomgeving/ buurtregie (SL/WO/BR)
Partners	
Succesfactoren	De informatie wordt via een afdoende mediamix verspreid (A-stad, bij contactmomenten zoals het afhalen van het fietslabel op het districtshuis,...)
Link met	Fietskaart, delen fietsinformatie, ...
Nuttige bronnen	www.antwerpen.be ("fietslabel"), www.gevondenfietsen.be ; www.police-on-web.be
Evaluatie actie	



Intentieverklaring 'Veilig woon-werkverkeer in het Antwerpse havengebied': fietsacties



Wat? Begin 2013 sloeg het Gemeentelijk Havenbedrijf Antwerpen met een aantal partijen – waaronder stad Antwerpen – de handen in elkaar om de veiligheid van het woon-werkverkeer in de Antwerpse haven te verbeteren. Het actieprogramma is in de eerste plaats gericht op het veiliger maken van het woon-werkverkeer voor en door fietsers. In 2014 werd een fietskaart voor woon-werkverkeer ontwikkeld met sensibiliserende informatie. In 2015 wordt er verder werk gemaakt van een digitaal platform en wordt een app ontwikkeld die veilig fietsen stimuleert. Voorts wordt er ook een meldpunt in de campagne opgenomen waar fietsers terecht kunnen om infrastructurele problemen aan te kaarten. Ook opleidingen en coaching over verkeersveiligheid bij de bedrijven zit in het actieprogramma vevat. Tot slot worden er tussen de partijen informatie en gegevens uitgewisseld en laat een indicator 'woon-werkongevallen in het havengebied Antwerpen' toe om de effecten van de campagne te meten.

Doelgroepen	Bedrijven en werknemers in het Antwerpse havengebied
Relevantie	Analyses hebben aangetoond dat vooral fietsongevallen aanleiding geven tot veel werkverlet. Om dat aantal terug te dringen en fietsers te sensibiliseren over de bijdrage die zij hier zelf voor kunnen leveren, worden een aantal acties uitgewerkt.
Coördinatie	Gemeentelijk Havenbedrijf Antwerpen
Betrokken diensten	Stadsontwikkeling / mobiliteit (SW/MOB); Stadsontwikkeling / stedelijke Staten-Generaal van de Verkeersveiligheid (SW/SGVA); Lokale politie / verkeer (LP/VK)
Partners	Kamer Van Koophandel Antwerpen-Waasland (VOKA); Alfaport Antwerpen; Vereniging van de Industriële Bedrijven van Noord Antwerpen (VIBNA); BASF Antwerpen N.V.; Vlaamse Stichting Verkeerskunde (VSV); Belgisch Instituut voor de Verkeersveiligheid (BIVV); provincie Antwerpen
Succesfactoren	<ol style="list-style-type: none"> 1. Bijdrage van alle partners (inhoudelijke en/of financieel) 2. Meerjarig engagement 3. Acties op maat van fietsende werknemers in het Antwerpse havengebied
Link met	Federale Diagnostiek Woon-werkverkeer; aanleg fietsinfrastructuur Havenroute in Bezali
Nuttige bronnen	Aanbod mobiliteit en verkeersveiligheid voor bedrijven (Vlaamse Stichting Verkeerskunde)
Evaluatie actie	



Slim naar Antwerpen doet iedereen vlot fietsen



Wat?

De geplande werken hebben een grote impact op de bereikbaarheid van stad en haven. Het personen- en vrachtvervoer zullen tijdens de werffasen hinder ondervinden. Het ideaal moment om mensen te verleiden om de fiets te nemen. Daarom heeft de stad een bereikbaarheidsconcept ontwikkeld waarbij de fiets een heel belangrijke rol zal spelen. De bereikbaarheid van de stad wordt gegarandeerd door prioritaire assen voor fietsers, openbaar vervoer en privaat vervoer. Speciaal voor fietsers zijn er veertien radiale minderhinderroutes met bewegwijzering uitgetekend. Deze lopen vanaf de kernstad naar verschillende aangrenzende gemeentes en naar grotere kernen langs de fietssnelwegen. Verder wordt er rekening gehouden met de impact van omwegen voor fietsers. De stad werkt in de eerste plaats met veilige en comfortabele voorzieningen doorheen de werfzone zelf. Enkel indien dit door de aard van de werken en de fasering niet mogelijk is, moet er een alternatieve route bewegwijzerd worden. Daarbij wordt gekozen voor de kortste en veiligste weg voor fietsers (en voetgangers). Bij uitstek in de context van de werven en werken die op til staan, wil de stad de meerwaarde aantonen van de fiets als snel en soepel verplaatsingsmiddel. De website www.slimnaarantwerpen.be wordt in de loop van 2015 hét portaal voor de mobiliteit in Antwerpen. Hierop wordt tevens sterk ingezet op dialoog met de gebruikers.

Doelgroepen	Werkgevers, werknemers, bezoekers en bewoners (iedereen die zich verplaatst)
Relevantie	Geplande werken hebben een grote impact op de bereikbaarheid van stad en haven. Personen- en vrachtvervoer zullen tijdens de werffasen hinder ondervinden. Dat is het ideaal moment om mensen te verleiden de fiets te nemen.
Coördinatie	Ondernemen en stadsmarketing (OS); Stadsontwikkeling (SW); Samen leven (SL)
Betrokken diensten	Lokale politie (LP); Stadsontwikkeling / ontwerp & uitvoering (SW/O&U); Staten-Generaal van de Verkeersveiligheid (SW/SGVA); Stadsontwikkeling / beheer & onderhoud / verkeersdienst centraal (SW/B&O/VDC);...
Partners	Districten, Vlaamse overheid (MOW, AWW); Waterwegen en Zeekanaal NV; provincie Antwerpen; Havenbedrijf; De Lijn; NMBS; BAM nv; Fietsersbond
Succesfactoren	<ol style="list-style-type: none"> 1. Veel grote projecten waarvan de impact soms moeilijk is in te schatten 2. Afhankelijk van verschillende partijen en factoren
Link met	www.noorderlijn.be ; Wijs op weg (PTP-Cycle; Switch); ...
Nuttige bronnen	www.maastrichtbereikbaar.nl
Evaluatie actie	



Fietsbewegwijzering belangrijke routes



Wat?

Het is aangewezen om de belangrijkste fietsroutes te voorzien van kwalitatief hoogstaande fietsbewegwijzering. Voor functionele verplaatsingen dient de bewegwijzering te voldoen aan een aantal kwaliteitseisen zoals herkenbaarheid, leesbaarheid, continuïteit door voldoende bewegwijzering van het begin tot het einde van een route, bewegwijzering naar specifieke bestemmingen, directheid van de bewegwijzerde route... Naast bestemmingen zoals districtskernen, treinstations en fietsverbindingen, kan bewegwijzering ook attractiepolen en bezienswaardigheden aanduiden.

Het maakt de hoofdroutes van het fietsnetwerk ook zichtbaar in het straatbeeld. Zo heeft bewegwijzering ook een signaalfunctie voor de andere weggebruikers. Zij zullen op de bewegwijzerde routes meer aandacht hebben voor fietsers.

Doelgroepen	iedereen
Relevantie	Een goede bewegwijzering leidt fietsers op een vlotte manier naar hun bestemming en geeft een overzicht van het samenhangend fietsnetwerk en de voornaamste verbindingen. Vooral om nieuwe fietsers te winnen en te informeren is dit een ideaal hulpmiddel.
Coördinatie	Stadsontwikkeling / mobiliteit (SW/MOB)
Betrokken diensten	Stadsontwikkeling / beheer & onderhoud / verkeersdienst centraal (SW/B&O/VDC)
Partners	Provincie Antwerpen; BAM
Succesfactoren	
Link met	Slim naar Antwerpen , fietskaart
Nuttige bronnen	
Evaluatie actie	



Met een fietskaravaan en fietsknowhow bedrijven bezoeken op locatie



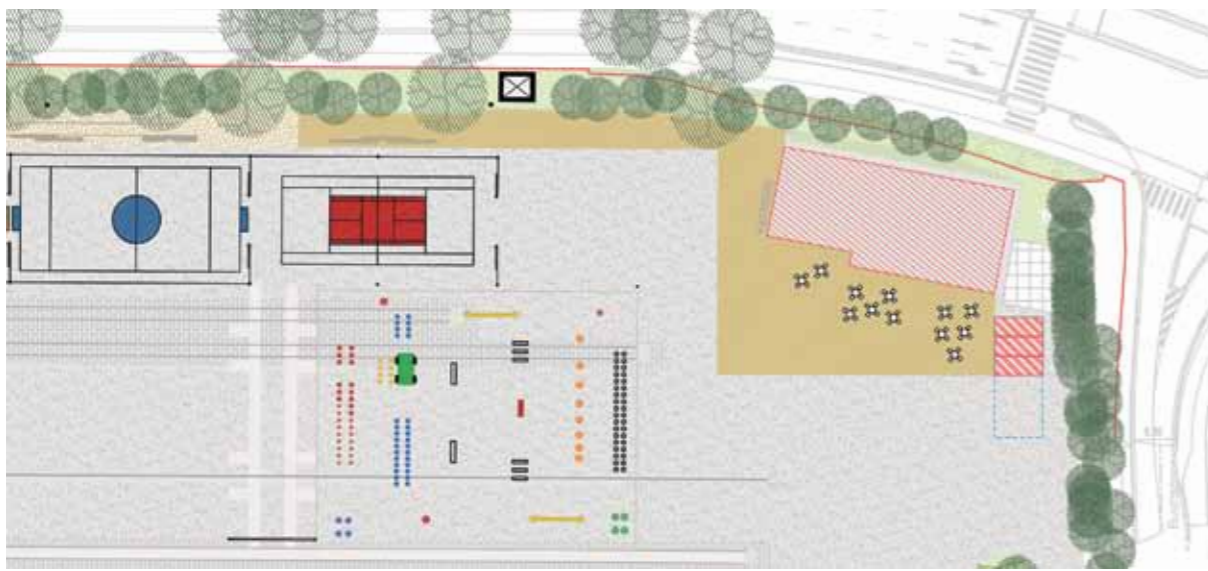
Wat?	Het project Fietskaravaan stelt werknemers in staat om gedurende een maand een bepaalde fiets te testen. Dit gaat van de gewone stadsfiets tot ligfietsen, elektrische bakfietsen, ... Op deze manier wil het project de drempels om met de fiets naar het werk te komen, verlagen.
Doelgroepen	Ondernemingen en hun werknemers
Relevantie	In het kader van de wegenwerken is het erg belangrijk dat zoveel mogelijk mensen gemakkelijk hun weg vinden naar alternatieve en/of multimodale verplaatsingen. Bevragingen op het terrein leren ons dat er veel vraag is naar een actie als deze.
Coördinatie	Ondernemen en stadsmarketing (OS); Stadsontwikkeling / mobiliteit (SW/MOB)
Betrokken diensten	
Partners	Bestek nog uit te schrijven
Succesfactoren	<ol style="list-style-type: none"> 1. Bereiken van bedrijven met potentiële fietsers 2. Het aanreiken van een afdoende fietsalternatieven (stadsfiets, vouwfiets, bakfiets, e-fiets, ...)
Link met	Wijs op weg ; Slim naar Antwerpen
Nuttige bronnen	www.testkaravaan.be (provincie West-Vlaanderen)
Evaluatie actie	



Uitrollen van het project Wijs op weg



Wat?	'Wijs op weg' richt zich op het stimuleren van efficiënte alternatieven voor sologebruik van de auto: stappen, fietsen, openbaar vervoer, autodelen, carpoolen en taxi. Dit project biedt persoonlijk reisadvies op maat aan voor dagelijkse verplaatsingen. De stad informeert burgers over hoe ze zich zo vlot mogelijk – op een actieve en economisch interessante manier – kunnen verplaatsen. Het kernaanbod hierbij bestaat uit een mobiliteitsgids op maat van een onderneming/onderwijsinstelling/organisatie, aangevuld met persoonlijke reisadviesgesprekken rond frequente functionele verplaatsingen (zoals woon-werk en woon-school).
Doelgroepen	Werkgevers en hun werknemers; scholen (basis- en secundair); hoger onderwijs; bewoners; bezoekers
Relevantie	Geplande werken hebben een grote impact op de bereikbaarheid van stad en haven. Personen- en vrachtvervoer zullen tijdens de werffasen hinder ondervinden. Dat is het ideaal moment om mensen te verleiden om de fiets te nemen.
Coördinatie	Stadsontwikkeling / mobiliteit (SW/MOB)
Betrokken diensten	Stadsontwikkeling (SW/SD/COM; SW/O&U); Ondernemen en stadsmarketing (OS/SD; OS/WNE; OS/KLB); Cultuur, sport, jeugd en onderwijs (CS/AOB); Samen Leven (SL/WO/SWO); Ekeren (EK/DL/DS; EK/SL/WO/SWO); Lokale politie / verkeer (LP/VK); dienst strategisch coördinator fondsen (SC/F); ...
Partners	Ondernemingen, organisaties en onderwijsinstellingen; districten; provincie Antwerpen; Blue-bike; Velo; Fietshaven; De Lijn; NMBS; BAM nv; Vlaamse overheid (MOW, AWW); Havenbedrijf; VOKA/Alfaport; Fietsersbond; Fietsberaad; Fietshandelaars; Europese partners: LEPT, Sustrans, Traject Mobility Management, POLIS, BOKU, EIP, Walk 21, ...
Succesfactoren	Engagement van en samenwerking met verschillende partijen, waaronder in eerste instantie: ondernemingen, organisaties en onderwijsinstellingen.
Link met	Slim naar Antwerpen ; Fietskaravaan; www.wijsopweg.be ; www.ptpcycle-europe.eu ; www.switchtravel.eu ; www.noorderlijn.be ; ...
Nuttige bronnen	www.maastrichtbereikbaar.nl
Evaluatie actie	



Stimuleren van spelend leren fietsen d.m.v. speelweefselruimteplannen, fietsoefenparcours in parken en speelstraten



Wat?

De verantwoordelijkheid voor het leren fietsen van kinderen ligt in eerste instantie bij de ouders. Hiervoor hebben ze echter nood aan voldoende ruimte om te kunnen oefenen met hun kinderen. De stad komt hieraan tegemoet door de Antwerpse leefomgeving te voorzien van parken en pleinen waar kinderen veilig kunnen leren fietsen en hun fietsvaardigheden kunnen verbeteren. Waar mogelijk worden specifieke oefenparcours aangelegd (bv. Ekeren). Daarnaast besteedt de stad ook aandacht aan de veilige bereikbaarheid van het weefsel aan speelruimten en aan het wegwerken van barrières tussen woonomgeving en speelruimtes, en tussen speelruimtes onderling. Dit alles wordt uitgetekend in speelweefselruimteplannen.

In 2015 wordt voor de nieuwe site Spoor Oost een fietsoefenparcours uitgewerkt. De aanleg ervan start in 2015/2016.

Tijdens schoolvakanties kunnen bewoners hun woonstraat i.s.m. de stad inrichten als speelstraat. De speelstraat biedt kinderen voor hun deur ruimte om te (leren) fietsen.

Doelgroepen	Kinderen; volwassenen die nog niet (voldoende) kunnen fietsen
Relevantie	Vaardig kunnen fietsen, is essentieel om veilig in het verkeer te kunnen fietsen. Om te leren fietsen, is er veilige ruimte nodig.
Coördinatie	Cultuur, sport, jeugd en onderwijs (speelruimtwefselplannen); AG VESPA (site Spoor Oost); Opsinjoren (speelstraten)
Betrokken diensten	Stadsontwikkeling / mobiliteit (SW/MOB);
Partners	Vlaamse Stichting Verkeerskunde en 10op10 (fietsparcours Spoor Oost)
Succesfactoren	De fietsoefenplaatsen zijn veilig bereikbaar voor kinderen (en hun ouders).
Link met	Fietslessen Klas op Stap ; Fietsschool Antwerpen ; fietseducatie door scholen; mobiel verkeerspark district Ekeren
Nuttige bronnen	Fietsbrevetten (Vlaamse Stichting Verkeerskunde); Meester op de fiets (SVS, BIVV, Mobiel 21)
Evaluatie actie	



Antwerpen zet in op fietseducatie van 2 tot 88 jaar (levenslang leren): coördinatie aanbod verkeers- en mobiliteitseducatie + actieplan 'Iedereen kan veilig en verantwoord fietsen'



Wat?

De stad optimaliseert het aanbod fietseducatie voor alle doelgroepen (levenslang leren). Enerzijds gebeurt dit door het uitwerken van een integrale aanpak verkeers- en mobiliteitseducatie (VME), anderzijds maakt de stad werk van een actieplan 'Iedereen kan veilig en verantwoord fietsen'. Op basis van een inventarisatie van het bestaande aanbod (intern en extern) en de noden, wordt er bekeken wat gepaste acties zijn om het aanbod te vervolledigen en beter te ontsluiten.

Doelgroepen	Bewoners: van 2 tot 88 jaar; bedrijven, brains en bezoekers; focus op schoolgaande jeugd en senioren
Relevantie	Fietseducatie dient om verkeersdeelnemers kennis, vaardigheden en attitudes bij te brengen (kennen, kunnen en willen). Het is een belangrijke maatregel om mensen te leren fietsen, hen veiliger te leren fietsen en hen zo lang mogelijk op de fiets te houden. Hierdoor neemt zowel het fietsaandeel als het aantal veilige fietsverplaatsingen in de stad toe. Educatie rond de dode hoeken van vrachtwagens is een onderdeel van fietseducatie.
Coördinatie	Staten-Generaal van de Verkeersveiligheid (SW/SGVA) en Algemeen Onderwijsbeleid (CS/AOB) voor de integrale aanpak verkeers- en mobiliteitseducatie; Cultuur, sport, jeugd en onderwijs / Sporting A (CS) voor het actieplan 'Iedereen kan fietsen'
Betrokken diensten	Stadsontwikkeling / mobiliteit (SW/MOB); Lokale politie / verkeer (LP/VK); Samen leven / senioren (SL/SEN);...
Partners	Vlaamse Stichting Verkeerskunde; provincie Antwerpen - 10op10; Stichting Vlaamse Schoolsport; Mobiel 21; Samenlevingsopbouw – Buurtwerk Dinamo; Fietsersbond Antwerpen; Verenigingen Voor Verkeersveiligheid;...
Succesfactoren	<ol style="list-style-type: none"> 1. Zicht op de noden van de prioritaire doelgroepen (scholen en senioren) 2. Goede ontsluiting van het aanbod naar de verschillende doelgroepen
Link met	Fietsschool Antwerpen ; Klas op Stap - fietslessen ; verkeerseducatieve spellen stad Antwerpen ; aanbod VME district Ekeren ; spelend leren fietsen
Nuttige bronnen	www.verkeerskunde.be (Vlaamse Stichting Verkeerskunde); www.10op10.be (provincie Antwerpen)
Evaluatie actie	



Pilootproject duurzame verplaatsingen naar sportaccommodaties: Wilrijkse Plein



Wat?

De stad wil dat zo veel mogelijk sporters hun personenwagen thuislaten om zich naar de sportsite te begeven. Hiervoor wil de stad maatregelen nemen op het vlak infrastructuur en sensibilisering. Een eerste testcase voor deze aanpak is de nieuwe sportsite Wilrijkse Plein.

Eenzijds wil de stad waar mogelijk de site 'aanpassen' waardoor duurzame mobiliteit verder wordt gestimuleerd (cfr. fietsenstalling optimaal inplanten, wegwijzers specifiek voor fietsers, e.a.). Anderzijds wil de stad gebruikers van één specifieke site maximaal stimuleren om op een duurzame manier naar de site te komen. Wilrijkse Plein is een site in volle ontwikkeling en bijgevolg interessant als piloot. De lessen getrokken uit deze piloot wil de stad in een later stadium extrapoleren naar alle andere sportsites (en eventueel jeugdsites, cultuursites, ...).

Doelgroepen

Scholen, clubs, individuele sporters, toeschouwers, klanten horeca,...

Relevantie

Dit project zorgt zowel voor maatschappelijke baten (vlottere mobiliteit, lagere kosten) als voor individuele baten (gezondheidswinst).

Coördinatie

Cultuur, sport, jeugd en onderwijs / Sporting A (CS/Sporting A)

Betrokken diensten

Stadsontwikkeling / mobiliteit (SW/MOB);

Partners

Mobiël 21, Verenigingen Voor Verkeersveiligheid, Instituut voor Sportbeheer (ISB)

Succesfactoren

Er wordt afdoende ingezet op beide pijlers, zowel op sensibilisering als op infrastructuur.

Link met

- Sportbeleidsplan stad Antwerpen: naast sporten wordt hier expliciet ingezet op de pijler bewegen. Hiermee wil de stad zoveel mogelijk bewoners en bezoekers (waaronder supporters) aan het bewegen krijgen.
- Beleid fietsparkeren

Nuttige bronnen

www.sportenverkeer.be; fietskaart 'Snelle fietsverbindingen van en naar Antwerpen'

Evaluatie actie



Antwerpen internationaal op de kaart zetten met de fiets



Wat?

Antwerpen op de kaart zetten als fietsstad: nationaal, Europees en internationaal. Hiervoor zet de stad in op drie fronten:

1. City marketing: Antwerpen promoten als fietsstad bij bedrijven, bezoekers en brains in binnen- en buitenland
2. Deelname aan wedstrijden en rankings: verkiezing Fietsgemeente / Fietsstad 2015; European Cycling Challenge 2015; The Copenhagenize Index;...
3. Kennisuitwisseling: steden, bedrijven en instellingen ontvangen in Antwerpen (bv. voorstelling fietsbeleid en fietsexcursie); het fietsbeleid of concrete Antwerpse fietsacties presenteren op congressen en studiedagen; good practices Fietsberaad Vlaanderen; ...

Doelgroepen

Bedrijven, bezoekers en brains in binnen- en buitenland

Relevantie

De erkenning voor het fietsbeleid versterkt de positie van Antwerpen als aantrekkingspool en vice versa.

Coördinatie

Ondernemen en stadsmarketing (OS); Stadsontwikkeling / mobiliteit (SW/MOB)

Betrokken diensten

Stadsontwikkeling (SW/SD/COM)

Partners

Antwerpenize.be

Succesfactoren

Antwerpen realiseert haar fietsplannen

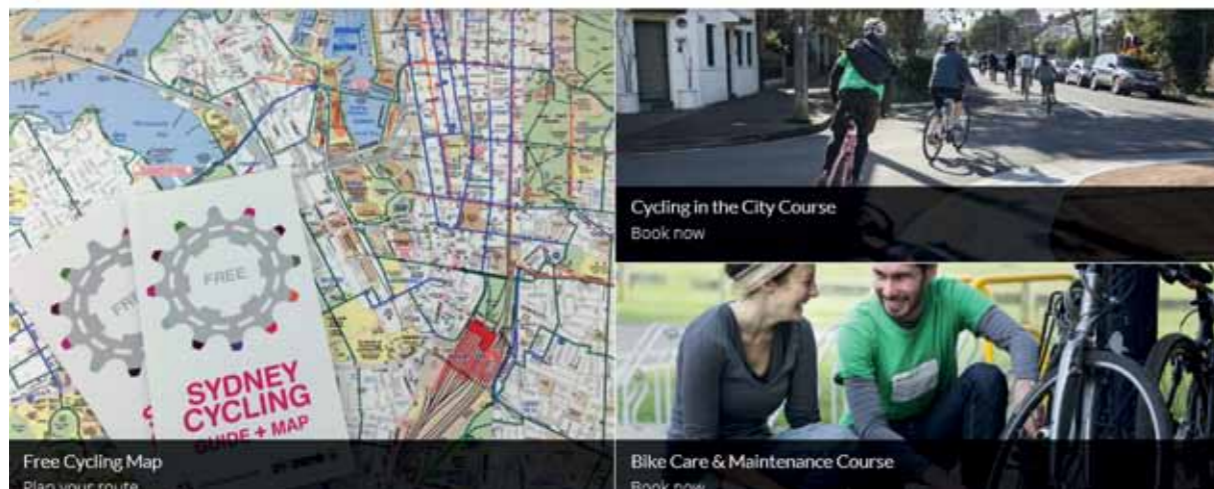
Link met

Internationale stadsmarketing

Nuttige bronnen

[Website Visit Copenhagen](#); [Good, better, best: the city of Copenhagen's bicycle strategy 2011-2025](#); [I amsterdam: fietsen in Amsterdam](#);...

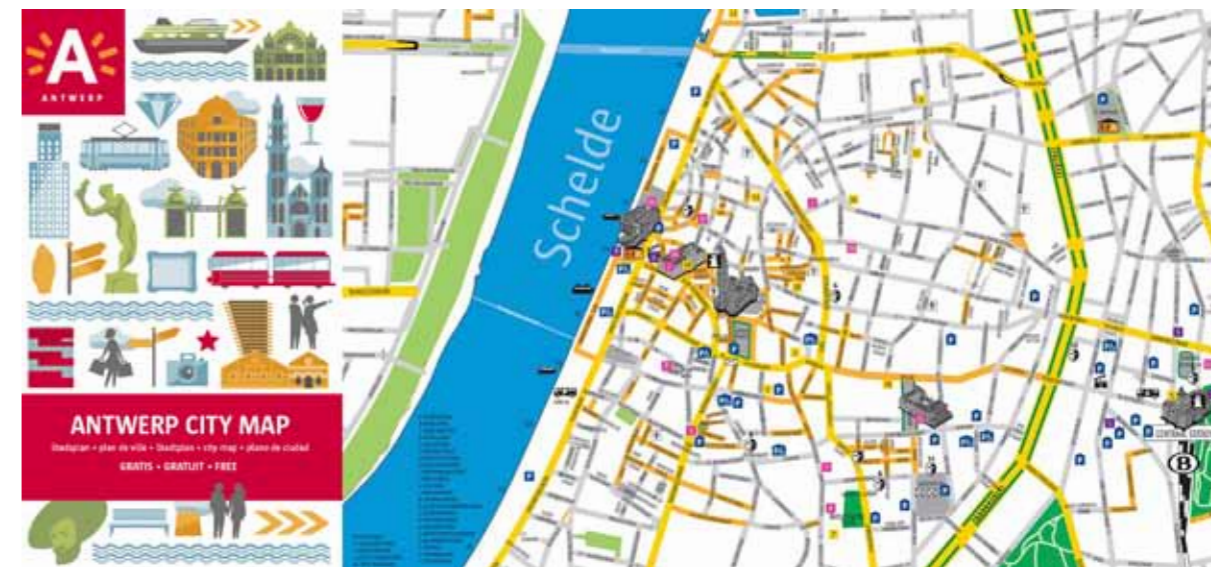
Evaluatie actie



Informatie 'fietsen in Antwerpen' bundelen op digitaal platform



Wat?	De stad zorgt voor een goede algemene communicatie over fietsen in Antwerpen, maar besteedt ook aandacht aan specifieke doelgroepen. Een kwaliteitsvolle mediamix brengt burgers op de hoogte van nieuwe fietsinfrastructuur, fietsparkeerplaatsen, wegcode voor fietsers, fietseducatie, fietshandelaars, de aangewezen fietsroute van A naar B, deelfietsen,... Om al deze informatie te bundelen en te ontsluiten, ontwikkelt de stad een interactieve portaalsite rond fietsen in en naar Antwerpen.
Doelgroepen	Iedereen (die toegang heeft tot het internet)
Relevantie	Het is belangrijk om in te spelen op de informatiebehoefte rond fietsen van bewoners, bezoekers, bedrijven en brains. Daarnaast zorgt een portaalsite rond fietsen ervoor dat stad Antwerpen zich verder kan profileren als fietsstad.
Coördinatie	Stadsontwikkeling / mobiliteit (SW/MOB); Ondernemen en stadsmarketing (OS)
Betrokken diensten	Cultuur, sport, jeugd en onderwijs / sport & recreatie (CS/SR; CS/AOB; CS/JEU); Ondernemen en stadsmarketing / toerisme en congres (OS/TNC);
Partners	Antwerpenize.be ;...
Succesfactoren	
Link met	A-stad; releases fietsbeleid; Slim naar Antwerpen; tstadbeweegt.be ;...
Nuttige bronnen	www.sydneycycleways.net
Evaluatie actie	



Fietsinformatie voor toeristen op toeristisch stadsplan 'Antwerpen op zak' / 'Antwerp city map'



Wat?	Het toeristisch stadsplan 'Antwerpen op zak' (Engelstalige versie 'Antwerp City Map') bevat nog geen informatie voor fietsers. De stad voorziet nu ook in reis- en routinformatie voor fietsers op haar toeristisch stadsplan.
Doelgroepen	Bezoekers; buitenlandse toeristen; bewoners (ontdekken eigen stad)
Relevantie	Om het gebruik van de fiets te stimuleren, is het belangrijk om fietsinformatie te ontsluiten.
Coördinatie	Ondernemen en stadsmarketing / toerisme en congres (OS/TNC)
Betrokken diensten	Stadsontwikkeling / mobiliteit (SW/MOB); Ondernemen en stadsmarketing / klantenbeheer (OS/KLB); Ondernemen en stadsmarketing / creatie (OS/C)
Partners	
Succesfactoren	<ol style="list-style-type: none"> 1. Toegankelijkheid Velo voor toeristen 2. Zorgen voor een optimale verspreiding van het toeristisch stadsplan
Link met	Slim naar Antwerpen
Nuttige bronnen	Fietskaart 'Snelle fietsverbindingen van en naar Antwerpen'
Evaluatie actie	



Bewegcampagne "t stad beweegt"



Wat?	Bewegen is niet hetzelfde als sporten. Bewegen is naar het werk fietsen en naar de bakker stappen. De trap in plaats van de roltrap nemen. Met de bewegcampagne "t stad beweegt" wil Antwerpen iedereen stimuleren om meer te bewegen. Op www.tstadbeweegt.be vindt men per situatie tips om van bewegen een gewoonte te maken, die niet meer tijd of moeite kost. Daarnaast vindt men affiches in het straatbeeld, worden stimulerende filmpjes gemaakt enz.
Doelgroepen	Iedereen
Relevantie	60% van de Vlamingen beweegt te weinig. We zitten gemiddeld zes tot acht uur per dag. Dit brengt verschillende gezondheidsrisico's met zich mee (verhoogde kans op hart- en vaatziekten, diabetes, obesitas,...). Nochtans kan iedereen zelf kiezen op welke manier gezond en actief te zijn. Men kan dagelijks minstens 30 minuten matig intensief bewegen (bv. fietsen), dagelijks 10 000 stappen zetten of wekelijks drie keer twintig minuten sporten.
Coördinatie	Cultuur, sport, jeugd en onderwijs (CS); Ondernemen en stadsmarketing (OS)
Betrokken diensten	Stadsontwikkeling / mobiliteit (SW/MOB);...
Partners	Duval Guillaume Modem
Succesfactoren	<ol style="list-style-type: none"> 1. De campagne is zichtbaar 2. De campagne zet aan tot actie 3. De campagne is langlopend en/of wederkerend
Link met	Modal split stad Antwerpen (mobiliteitsenquête)
Nuttige bronnen	tstadbeweegt.be , Norm fysieke activiteit Wereldgezondheidsorganisatie
Evaluatie actie	

Bijlage 2

Actieplan

100+
missing links

44



Actieplan +100 Missing links

Het actieplan 100+ missing links is een uitvoeringsprogramma dat een overzicht geeft van missing links die de komende jaren samen met alle partners worden aangepakt. We spreken van “100+ missing links” omdat we meer dan 100 schakels willen oplossen tegen 2020. Dit actieplan vormt hiervoor slechts het uitgangspunt, want een netwerk is nooit af. Het programma zal in de loop van de tijd nog aangepast, bijgestuurd en aangevuld worden. Het maakt enerzijds een opsplitsing in het hoofdfietsnet, het stadfietsnet en anderzijds in kruispunten, oversteken, aansluitingen en doorstroming. De versie 2015 is een eerste screening en momentopname van de missing links. Om de vooruitgang jaar na jaar op te volgen zullen de knelpunten die al opgelost zijn en die in de planning staan voor het komende jaar apart vermeld worden.

46

Opgeleverd 2013 – 2014

nr	Naam	District	Netwerk	Missing link	Inrichting
Hoofdfietsnet					
1	Belgielei - Van den Nestlei	Antwerpen	kernroute	zwakke/ onveilige schakel	fietspaden
2	Grote Hondstraat	Antwerpen	schakelroute	onleesbare schakel	fietsstraat
3	De Bruynlaan-VII olympiadelaan	Antwerpen Wilrijk	kernroute	zwakke/ontbrekende/ onveilige schakel	fietspaden
4	Singel zuid	Antwerpen	kernroute	zwakke/ontbrekende/ onveilige schakel	fietspaden
5	Singel midden	Berchem/ Borgerhout	kernroute	zwakke/ontbrekende/ onveilige schakel	fietspaden
6	Gitschotellei	Borgerhout	kernroute	onveilige schakel	fietspaden
7	F. Pauwelslei	Deurne	kernroute	zwakke/ onveilige schakel	fietspaden
8	Boterlaarbaan	Deurne	kernroute	zwakke schakel	onderhoud (milderende maatregelen)
9	Boekenbergplein	Deurne	kernroute	onleesbare schakel	fietsuggestiestroken
10	Zwaantjesstraat (deel 1)	Hoboken	kernroute	zwakke/ onleesbare schakel	comfortverbetering
11	Gallaitlaan (van Laaglandweg tot Krijgslaan)	Wilrijk	schakelroute	ontbrekende schakel	fietsweg
12	Havenroute (fietspad BAM)	Haven en Berendrecht -Zandvliet	kernroute	zwakke/ontbrekende/ onveilige schakel	fietsweg

nr	Naam	District	Netwerk	Missing link	Inrichting
Stadsfietsnet					
13	Brusselstraat	Antwerpen	wijkroute	zwakke schakel	fietspaden
14	Nationalestraat	Antwerpen	wijkroute	zwakke schakel	comfortverbetering
15	Brialmontlei	Antwerpen	overige straten	zwakke schakel	comfortverbetering
16	Berchemlei (laatste stuk)	Borgerhout	wijkroute	zwakke schakel	fietspaden onderhoud
17	Jozef verbovelei	Deurne	wijkroute	zwakke schakel	onderhoud
18	Broydenborglaan	Hoboken	wijkroute	zwakke/ onleesbare schakel	fietsuggestiestroken
19	Schroeilaan	Hoboken	wijkroute	zwakke schakel	onderhoud
20	Sint-Bavostraat	Wilrijk	wijkroute	zwakke schakel	comfortstrook
21	Dokter Donnyplein	Wilrijk	wijkroute	zwakke schakel	comfortstrook
Kruispunten/ oversteken/ aansluitingen/ doorstroming					
22	Kruispunt (Halewijnlaan/ Blancefloerlaan)	Antwerpen	Kernroute	zwakke schakel	aanpassing overgangen en comfort verbetering
23	Aansluitingen fietspad Halewijnlaan	Antwerpen	Kernroute	zwakke/ onleesbare schakel	verbetering aansluitingen midden fietspad
24	Doorsteek Groen Kwartier	Antwerpen	overige straten	ontbrekende schakel	doorsteek
25	Aansluiting Vlaamse kaai- Namenstraat	Antwerpen	wijkroute	onveilige/ onleesbare schakel	verbetering aansluiting met extra stukje fietspad
26	Aansluitingen ringfietspad vanuit Diksmuidelaan, Rodekruislaan en Marsstraat	Berchem	hoofdroute	zwakke/onleesbare schakel	extra aanzet om makkelijker op fietsstrade te geraken
27	Oversteek ringfietspad zurenborgbrug	Berchem	hoofdroute	zwakke schakel	fietsers in voorrang verhoogde inrichting
28	Oversteek Arbeiderstraat/ Rodereveldlaan	Berchem	hoofdroute	zwakke/ onveilige schakel	verbetering oversteek
29	Fietsdoorsteek (Kretenborglaan)	Ekeren	kernroute	onveilige/ onleesbare schakel	aanzet fietspad en fietsgeleiding
30	Doorsteek fietsstrade via Donkweg	Ekeren	wijkroute	zwakke schakel	doorsteek om makkelijker op fietsstrade te geraken
31	Aansluiting Vaartkaai vanuit Eugeen Meeusstraat	Merksem	hoofdroute	zwakke/ onveilige schakel	extra aanzet om makkelijker op fietsstrade te geraken

47

Actieplan 100+ missing links

In planning 2015

Naam	District	Netwerk	Missing link	Inrichting
Hoofdfietsnet				
Karmelietenstraat	Berchem	schakelroute	zwakke/ onleesbare schakel	fietsgeleiding/ fietsuggestiestroken
St-Theresiastraat	Berchem	schakelroute	zwakke/ onleesbare schakel	fietsgeleiding
Ruggeveldlaan zuid	Deurne	kernroute	zwakke schakel	onderhoud/ lichtenregeling
Ruggeveldlaan Noord	Deurne	kernroute	zwakke schakel	onderhoud
Leemputtelaarbaan	Deurne	kernroute	zwakke schakel	verlichting
Schotensesteenweg (1ste deel)	Deurne	kernroute	zwakke schakel	onderhoud
Leo Bosschartlaan	Hoboken	kernroute	zwakke schakel	onderhoud
Bredabaan	Merksem	kernroute	zwakke/ onveilige schakel	fietspaden
Zwaantjesstraat (deel 2)	Wilrijk	kernroute	zwakke/ onleesbare schakel	comfortverbetering
Stadsfietsnet				
Pestalozzistraat	Antwerpen	overige straten	zwakke schakel	comfortverbetering
Volhardingstraat	Antwerpen	overige straten	zwakke schakel	comfortverbetering
De Pretstraat	Antwerpen	overige straten	zwakke schakel	comfortverbetering
Serigiersstraat	Antwerpen	overige straten	zwakke schakel	comfortverbetering
Duboisstraat	Antwerpen	overige straten	zwakke schakel	comfortverbetering
Beschavingstraat	Antwerpen	overige straten	zwakke schakel	comfortverbetering
Zeilstraat	Antwerpen	overige straten	zwakke schakel	comfortverbetering
Hopland	Antwerpen	overige straten	zwakke schakel	comfortverbetering
Lode Vanberkenlaan	Berchem	wijkroute	zwakke/ onveilige schakel	aanpak kruispunten/ fietsgeleiding
Hendriklei	Antwerpen/ Hoboken	wijkroute	zwakke/ onveilige schakel	fietspaden
Muggenberglei	Deurne	wijkroute	zwakke schakel	onderhoud
Fortuinstraat	Ekeren	overige straten	zwakke schakel	comfortverbetering
Weerstandersstraat	Ekeren	overige straten	zwakke schakel	comfortverbetering
Parkwegen (Distelhoek)	Merksem	overige straten	zwakke schakel	comfortverbetering
Rerum Novarumlaan	Merksem	overige straten	zwakke schakel	comfortverbetering

48

Naam	District	Netwerk	Missing link	Inrichting
Kruispunten/ oversteken/ aansluitingen/ doorstroming				
Balansstraat -Broederminstraat	Antwerpen	schakelroute	zwakke schakel	verwijderen verkeerslichten
Lange Lobroekstraat (voetgangersoversteek)	Antwerpen	schakelroute	zwakke schakel	verwijderen verkeerslichten
Paleisstraat - Bresstraat - Boudewijnsstraat - Sint-Laureisstraat	Antwerpen	schakelroute	zwakke schakel	verwijderen verkeerslichten
Geefstraat – Schoenmarkt (deelkruispunt)	Antwerpen	wijkroute	zwakke schakel	verwijderen verkeerslichten
Minderbroedersrui - Koepoortbrug - Lange Koepoortstraat - Klapdorp -Sint-Paulusstraat - Huikstraat	Antwerpen	wijkroute	zwakke schakel	verwijderen verkeerslichten
Markgravelei (voetgangersoversteek)	Antwerpen	wijkroute	zwakke schakel	verwijderen verkeerslichten
Dambruggestraat - Oranjestraat	Antwerpen	wijkroute	zwakke schakel	verwijderen verkeerslichten
Oudaan (voetgangersoversteek)	Antwerpen	overige straten	zwakke schakel	verwijderen verkeerslichten
Te Boelaarlei/ aansluiting Herentalsebaan	Borgerhout	wijkroute	zwakke schakel	veiligere aansluiting op rondpunt
Oversteek Parkweg/Hooftvunderlei	Deurne	kernroute	zwakke/ onveilige schakel	veilige oversteek
Driehoekstraat - Geestenspoor	Ekeren	kernroute	zwakke schakel	verwijderen verkeerslichten

49

Actieplan 100+ missing links

Overzicht missing links | 2015

Naam	District	Netwerk	Missing link
Hoofdfietsnet			
Antwerpen - Mechelen (fietsostrade)	Antwerpen	hoofdroute	
Cuperusstraat			zwakke schakel
Stanleystraat			zwakke schakel
Posthofbrug			zwakke/onveilige schakel
Antwerpen - Beveren (fietsostrade)	Antwerpen	hoofdroute	
Scheldebrug zuid			ontbrekende schakel
doortrekking Linkeroever tot Zwijndrecht			ontbrekende schakel
Antwerpen - Essen (fietsostrade)	Antwerpen/ Ekeren	hoofdroute	
Traject tussen Schriek -Maria Theresialei			ontbrekende schakel
Argentiniëlaan			ontbrekende schakel
traject tussen Argentiniëlaan -Groenendaallaan			ontbrekende schakel
traject tussen Groenendaallaan-Vaartkaai			ontbrekende schakel
Antwerpen - Hemiksem (fietsostrade)	Antwerpen/ Hoboken	hoofdroute	
Kielsbroek			ontbrekende schakel
Jef van Linden fietspad			zwakke schakel
C. Van Laethemstraat			onleesbare schakel
Foderriestraat			onleesbare schakel
Naast spoor + oversteek St-Bernardsesteenweg			ontbrekende schakel
Antwerpen - Herentals / Albertkanaal (fietsostrade)	Antwerpen/ Merksem	hoofdroute	
Vaartkaai			ontbrekende/ onveilig schakel
Antwerpen - Lier (fietsostrade)	Berchem/ Deurne	hoofdroute	
Doortrekking over Ring en Singel			
Saffierstraat, Luchthavenlei, ...			ontbrekende schakel
Arbeidersstraat			ontbrekende schakel
Antwerpen - Wommelgem (fietsostrade)	Borgerhout/ Deurne	hoofdroute	
fietsbrug Rugeveldlaan			ontbrekende schakel
Vaartweg			onleesbare schakel
Fietsbrug Sterckxhoflei			onveilige schakel
W. Haecklaan			ontbrekende schakel
Antwerpen - Stabroek/A12 (fietsostrade)	Ekeren	hoofdroute	ontbrekende schakel
Driehoekstraat/De Noteschelp			ontbrekende schakel
Antwerpen - Brecht /E19 (fietsostrade)	Ekeren		ontbrekende schakel

50

Naam	District	Netwerk	Missing link
Ringfietspad (fietsostrade)	Antwerpen/ Berchem/ Borgerhout/ Deurne	hoofdroute	
sommige delen geen verlichting			zwakke schakel
verkorting			ontbrekende schakel
collegelaan			zwakke schakel
stukje parkweg			zwakke schakel
Ringfietspad laten aansluiten via Eric Sasselaan			zwakke/ onveilige schakel
Noordelijk deel ringfietspad rond maken (van Ten Eekhove tot Kaaien)			ontbrekende schakel
Zuidelijk deel ringfietspad rond maken (van Silvertop tot Kaaien)			ontbrekende schakel
Ijzerlaanbrug (verknoping fietsostrades)	Antwerpen/ Merksem	hoofdroute	zwakke/ onveilige schakel
Kaaïen (fietsostrade)	Antwerpen	hoofdroute	
Noord			zwakke schakel
Midden			zwakke schakel
Zuid			zwakke schakel
Singel	Antwerpen/ Berchem/ Borgerhout	kernroute	
doortrekking van Silvertop tot Scheldebrug zuid		kernroute	Ontbrekende schakel
zuid		kernroute	zwakke/ontbrekende/ onveilige schakel
midden		kernroute	zwakke/ontbrekende/ onveilige schakel
noord		kernroute	zwakke/ontbrekende/ onveilige schakel
Districtenroute		kernroute	
Oliweg (nieuw zuid)	Antwerpen	kernroute	ontbrekende schakel
Krugerbrug	Hoboken	kernroute	zwakke schakel
Krugerstraat	Hoboken	kernroute	onleesbare schakel
Zwaantjesstraat (deel 1)	Hoboken	kernroute	zwakke/ onleesbare schakel
Zwaantjesstraat (deel 2)	Wilrijk	kernroute	zwakke/ onleesbare schakel
M. Willemslaan	Wilrijk	kernroute	onleesbare schakel
Pastoor Bauwenslaan	Wilrijk	kernroute	zwakke/ onveilige schakel
Berkenrijkslaan	Wilrijk	kernroute	zwakke/ onveilige schakel

51

Actieplan 100+ missing links

Naam	District	Netwerk	Missing link
D. Veeckmanslaan	Wilrijk	kernroute	zwakke/ onveilige schakel
Heistraat	Wilrijk	kernroute	zwakke/ onveilige schakel
Groenenborgerlaan	Antwerpen/ Wilrijk	kernroute	zwakke/ onveilige schakel
ringlaan	Berchem/ Wilrijk	kernroute	zwakke/ onveilige schakel
Fruithoflaan	Berchem	kernroute	zwakke/ onveilige schakel
Vosstraat	Borgerhout/ Deurne	kernroute	zwakke schakel
K. Cardijnplein /Ruimtevaartlaan	Borgerhout/ Deurne	kernroute	zwakke/ onleesbare schakel
Boekenberglei	Deurne	kernroute	zwakke/ onveilige schakel
F. Pauwelslei	Deurne	kernroute	zwakke/ onveilige schakel
Ruggeveldlaan zuid	Deurne	kernroute	zwakke schakel
Ruggeveldlaan Noord	Deurne	kernroute	zwakke schakel
Bremweide	Deurne	kernroute	onleesbare schakel
Melkerijstraat /Kruningenbrug	Deurne	kernroute	ontbrekende schakel
Winkelstap	Merksem	kernroute	onveilige schakel
Ringlaan	Merksem	kernroute	zwakke schakel
Maantjessteenweg	Merksem	kernroute	zwakke schakel
V. Govaerslaan	Merksem	kernroute	zwakke schakel
B. J. Masurebrug	Antwerpen/ Merksem	kernroute	zwakke schakel
Havanastraat	Antwerpen	kernroute	zwakke schakel
R11 (van A12 wilrijk tot A12 Ekeren)		kernroute	
Halenstraat	Antwerpen	kernroute	onveilige schakel
K. Oomstraat	Antwerpen	kernroute	zwakke schakel
Leien -Noord + Operaplein	Antwerpen	kernroute	zwakke/ onveilige schakel
Leien -Zuid	Antwerpen	kernroute	zwakke schakel
Pothoekstraat/Kerkstraat	Antwerpen	kernroute	onveilige/ onleesbare schakel
Charles de Costerlaan	Antwerpen	kernroute	onveilige schakel
Blancefloerlaan (Halewijnlaan tot P&R noordzijde)	Antwerpen	kernroute	zwakke schakel
F. Van Eedenplein (ook kruispunt)	Antwerpen	kernroute	onveilige schakel
3de Scheldekrusing (Eilandje - Linkeroever)	Antwerpen	kernroute	ontbrekende schakel
Ekersesteenweg	Antwerpen	kernroute	zwakke/ onveilige schakel

Naam	District	Netwerk	Missing link
Kempensstraat	Antwerpen	kernroute	zwakkeschakel
Transcontinentaalweg	Antwerpen	kernroute	onveilige/ onleesbare schakel
Samberstraat/ Dam/ Spoor Noord/Lange Dijkstraat/ ST-Jansplein/ Rotterdamstraat/Van Stralenstraat	Antwerpen	kernroute	onveilige/ onleesbare schakel
Belgielei - Van den Nestlei	Antwerpen	kernroute	zwakke/ onveilige schakel
Graaf Van Hoornestraat-Graaf Van Egmontstraat-scheldestraat	Antwerpen	kernroute	zwakke/ onveilige schakel
As Onderwijsstraat -Handelstraat -Muizenstraat	Antwerpen	kernroute	zwakke/ onveilige schakel
Plantin en Moretuslei	Antwerpen/ Borgerhout	kernroute	zwakke schakel
De Bruynlaan-VII olympiadelaan	Antwerpen/ Wilrijk	kernroute	zwakke/ontbrekende/ onveilige schakel
Prins Boudewijnlaan - Elisabethlaan (van Wilrijk tot Grotesteenweg)	Berchem	kernroute	zwakke/ onveilige schakel
Guldenvliesstraat	Berchem	kernroute	onveilige schakel
Grotesteenweg (intra en extra muros)	Berchem	kernroute	zwakke schakel
Steenovenstraat (A12- Antwerpsebaan)	Berendrecht -Zandvliet	kernroute	onveilige schakel
Gitschotellei	Borgerhout	kernroute	onveilige schakel
Drakenhoflaan tot Boekenberglei	Deurne	kernroute	zwakke schakel
Drakenhoflaan - Borsbeekse steenweg	Deurne	kernroute	zwakke schakel
Boterlaarbaan/ Van Strydoncklaan	Deurne	kernroute	zwakke schakel
Drakenhoflaan	Deurne	kernroute	zwakke schakel
Leemputtelaarbaan	Deurne	kernroute	zwakke schakel
Boekenberglei	Deurne	kernroute	onleesbare schakel
Waterbaan	Deurne	kernroute	onleesbare schakel
Confortalei	Deurne	kernroute	zwakke/ onveilige schakel
Frank Craeybecklaan	Deurne	kernroute	zwakke/ onveilige schakel
Schotensesteenweg (1ste deel)	Deurne	kernroute	zwakke schakel
Schotensesteenweg (2de deel)	Deurne	kernroute	zwakke schakel
Kloosterstraat (Ekeren)	Ekeren	kernroute	zwakke/ onveilige schakel
Kappelsesteenweg (zuid stuk schoomgeving)	Ekeren	kernroute	zwakke/ onveilige schakel
Kappelsesteenweg (noord)	Ekeren	kernroute	zwakke/ onveilige schakel
Steenstraat	Ekeren	kernroute	onleesbare schakel
Schriek + stuk op brug	Ekeren	kernroute	onveilige/ onleesbare schakel

<i>Naam</i>	<i>District</i>	<i>Netwerk</i>	<i>Missing link</i>
Boerendijk/schoonbroek/ vier kerkenstraat	Ekeren	kernroute	onleesbare schakel
Ekersedijk	Ekeren	kernroute	zwakke schakel
Klein Hagelkruis	Ekeren	kernroute	onleesbare schakel
Kretenborglaan/Kluislaan	Ekeren	kernroute	onleesbare schakel
Fietsverbinding op Laar	Ekeren	kernroute	onveilige schakel
Verbinding Luchtbal - Merksem	Ekeren/ Merksem	kernroute	ontbrekkende schakel
Sint-Bernardsesteenweg	Hoboken	kernroute	onveilig schakel
Krijgsbaan	Hoboken	kernroute	zwakke schakel
Kapelstraat/ D. Baginierlaan	Hoboken	kernroute	onleesbare schakel
Leo Bosschartlaan	Hoboken	kernroute	zwakke schakel
Walstraat , Oudestraat, Meeuwenhoflaan, Eikenlei, Salesianenlaan, A. Einsteinlaan	Hoboken	kernroute	onleesbare schakel
Louiselei	Hoboken	kernroute	onleesbare schakel
Bredabaan	Merksem	kernroute	zwakke/ onveilige schakel
Speelpleinstraat	Merksem	kernroute	zwakke/ onveilige schakel
Oude Bareellei	Merksem	kernroute	onveilige schakel
Straalstraat Fase 2	Merksem	kernroute	zwakke/ onveilige schakel
Hennepstraat	Merksem	kernroute	onleesbare schakel
Geertshoek	Merksem	kernroute	onleesbare schakel
Boomsesteenweg (N177)	Wilrijk	kernroute	zwakke/ontbrekkende/ onveilige schakel
Heistraat	Wilrijk	kernroute	zwakke schakel
Doornstraat (laatste stuk richting Aartselaar)	Wilrijk	kernroute	zwakke/ onveilige schakel
Kleine Doornstraat + Dijkstraat (met Aartselaar)	Wilrijk	kernroute	zwakke/ onveilige schakel
Naast E19?	Wilrijk	kernroute	ontbrekkende schakel
Prins Boudewijnlaan (van R11 tot Berchem)	Wilrijk	kernroute	zwakke/ onveilige schakel
Oosterweelverbinding	Haven	kernroute	ontbrekkende schakel
Siberiastraat	Haven	kernroute	zwakke/ onveilige schakel
Lillobrug	Haven	kernroute	zwakke schakel
Havenroute (fietspad BAM) Monnikenhofstraat (aan sporthal), Bullesteeg, Zandweg, Windmolenweg (vanaf suikervoetpad tot huis) en Suikervoetpad + aanleg NOD (weg door weiland)	Haven en Berendrecht -Zandvliet	kernroute	zwakke/ontbrekkende/ onveilige schakel
Van de Wervestraat-Van Maerlantstraat-Osyastraat	Antwerpen	schakelroute	zwakke/ onveilige schakel

<i>Naam</i>	<i>District</i>	<i>Netwerk</i>	<i>Missing link</i>
Van Ertbornstraat-Quellinstraat	Antwerpen	schakelroute	zwakke/ onveilige schakel
Balansstaat	Antwerpen	schakelroute	zwakke/ onveilige schakel
Kloosterstraat	Antwerpen	schakelroute	onleesbare schakel
K. Rogierstraat, Vrijheidstraat, Terninckstraat, Schermersstraat, Tabaksvest, Kipdorpevest,	Antwerpen	schakelroute	onleesbare schakel
Grote Hondstraat	Antwerpen	schakelroute	onleesbare schakel
Oostenstraat	Antwerpen	schakelroute	zwakke schakel
Baron Joostensstraat	Antwerpen	schakelroute	zwakke schakel
Kotterstraat-Straatsburg Noordkaai-vaartkaai	Antwerpen	schakelroute	zwakke/ onveilige schakel
Van Hof ter lo door Spoorroost - Lange Lobroekstraat	Antwerpen/ Borgerhout	schakelroute	ontbrekkende schakel
Karmelietenstraat	Berchem	schakelroute	zwakke/ onleesbare schakel
Lode vissenaekenstraat	Berchem	schakelroute	zwakke schakel
St-Theresiastraat	Berchem	schakelroute	zwakke/ onleesbare schakel
Pretoriastraat	Berchem	schakelroute	zwakke schakel
Karel van den Overstraat	Borgerhout	schakelroute	onleesbare schakel
Kerkstraat, Van de Keilenstraat, Helmstraat, Lammekensstraat, Laar, Kattenberg, St-Marcusstraat, St-Lucasstraat, Rechtestraat, K. Geertsstraat, J. De Laetstraat ...	Borgerhout	schakelroute	zwakke/ onleesbare schakel
Stenenbrug	Borgerhout	schakelroute	zwakke/ onveilige schakel
Jan Welterslaan	Deurne	schakelroute	zwakke schakel
Laar-Bist (Hoogpadlaan, P. Goetschalckxstraat, J. Ickxstraat, M. de Backerstraat, Isabellalei,..)	Ekeren	schakelroute	zwakke/ onleesbare schakel
Gallaitlaan (van Laaglandweg tot Krijgslaan)	Wilrijk	schakelroute	ontbrekkende schakel
Gallaitlaan en Oudestraat	Wilrijk	schakelroute	onleesbare schakel
Stadsfietsnet			
Brusselstraat	Antwerpen	wijkroute	zwakke schakel
Charlottalei	Antwerpen	wijkroute	zwakke schakel
Kasteelpleinstraat / Kronenburgstraat	Antwerpen		zwakke/ onleesbare schakel
De Keyserlei	Antwerpen	Wijkroute	zwakke/ onleesbare schakel
Meirbrug/Schoenmarkt	Antwerpen	wijkroute	zwakke/ onleesbare schakel
Ellermanstraat	Antwerpen	wijkroute	ontbrekkende schakel
Kattendijk oostkaai	Antwerpen	wijkroute	zwakke/ onveilige schakel

<i>Naam</i>	<i>District</i>	<i>Netwerk</i>	<i>Missing link</i>
Nationalestraat	Antwerpen	wijkroute	zwakke schakel
Floralienlaan (middelheimlaan en P. Boudewijnlaan)	Antwerpen/ Berchem	wijkroute	zwakke schakel
Hendriklei	Antwerpen/ Hoboken	wijkroute	zwakke/ onveilige schakel
Roderveldlaan (fietstunnel infrabel)	Berchem	wijkroute	zwakke schakel
Hoek F. Williotstraat/Berchemstadionstraat	Berchem	wijkroute	zwakke/ onleesbare schakel
Arbeidersstraat	Berchem	wijkroute	onveilige/zwakke schakel
Edelgesteentenstraat	Berchem	wijkroute	onveilige/zwakke schakel
Lode Vanberkenlaan	Berchem	wijkroute	onveilige schakel
Dorpstraat	Berendrecht -Zandvliet	wijkroute	onveilige/ onleesbare schakel
Monnikenhofstraat	Berendrecht -Zandvliet	wijkroute	onveilige/ onleesbare schakel
Noordland	Berendrecht -Zandvliet	wijkroute	onveilige/ onleesbare schakel
Steenovenstraat (A12-Konijnendreef)	Berendrecht -Zandvliet	wijkroute	onveilige schakel
Zoutestraat (tussen Derde weg-Windmolenweg)	Berendrecht -Zandvliet	wijkroute	onveilige schakel
Zandvlietsesteeweg	Berendrecht -Zandvliet	wijkroute	onveilige/ onleesbare schakel
Berchemlei (laatste stuk)	Borgerhout	wijkroute	zwakke schakel
Te boelaarlei (laatste stuk)	Borgerhout	wijkroute	zwakke/ onleesbare schakel
Kroonstraat	Borgerhout	wijkroute	zwakke/ onveilige schakel
Terheydelaan	Deurne	wijkroute	zwakke schakel
Muggenberglei	Deurne	wijkroute	zwakke schakel
Van Haverelei	Deurne	wijkroute	zwakke/ onleesbare schakel
Ter Rivierenlaan	Deurne	wijkroute	zwakke/ onleesbare schakel
Boshovestraat	Deurne	wijkroute	zwakke/ onleesbare schakel
Gallifortlei	Deurne	wijkroute	zwakke/ onleesbare schakel
E. Fahyalaan	Deurne	wijkroute	zwakke schakel
Lakborslei	Deurne	wijkroute	zwakke schakel
Jozef verbovelei	Deurne	wijkroute	zwakke schakel
Fietverbinding Park groot schijn	Deurne	wijkroute	ontbrekende schakel

<i>Naam</i>	<i>District</i>	<i>Netwerk</i>	<i>Missing link</i>
oude Herentalsebaan	Deurne	wijkroute	zwakke/ onveilige schakel
Broydenborglaan	Hoboken	wijkroute	zwakke/ onleesbare schakel
Broydenborglaan (laatste stukje tot SBS)	Hoboken	wijkroute	zwakke/ onleesbare schakel
A. Greinestraat	Hoboken	wijkroute	zwakke schakel
Weerstandlaan	Hoboken	wijkroute	zwakke schakel
Harold Rosherstraat	Hoboken	wijkroute	zwakke/ onveilige schakel
Schroeilaan	Hoboken	wijkroute	zwakke schakel
Sint-Bavostraat	Wilrijk	wijkroute	zwakke schakel
Oude Baan	Wilrijk	wijkroute	zwakke schakel
Dokter Donnyplein	Wilrijk	wijkroute	zwakke schakel
Terbekehofdreef	Wilrijk	wijkroute	vrachtverkeer
Atomiumlaan	Wilrijk	wijkroute	zwakke/ onveilige schakel
Zwaluwenlaan	Wilrijk	wijkroute	zwakke/ onleesbare schakel
Kleine steenweg	Wilrijk	wijkroute	zwakke schakel
Groenstraat	Wilrijk/ Hoboken	wijkroute	zwakke schakel
Hopland	Antwerpen	overige straten	zwakke schakel
steenhouwersvest	Antwerpen	overige straten	zwakke schakel
De Vriërestraat- Marnixplaats- Geuzenstraat	Antwerpen	overige straten	zwakke schakel
Cadixwijk	Antwerpen	overige straten	zwakke schakel
Brialmontlei	Antwerpen	overige straten	zwakke schakel
Pestalozzistraat	Antwerpen	overige straten	zwakke schakel
Volhardingstraat	Antwerpen	overige straten	zwakke schakel
De Pretstraat	Antwerpen	overige straten	zwakke schakel
Serigiersstraat	Antwerpen	overige straten	zwakke schakel
Duboisstraat	Antwerpen	overige straten	zwakke schakel
Beschavingstraat	Antwerpen	overige straten	zwakke schakel

Naam	District	Netwerk	Missing link
Zeilstraat	Antwerpen	overige straten	zwakke schakel
Edward Keurvelstraat	Antwerpen/ Wilrijk	overige straten	zwakke schakel
Floralienlaan (stuk tussen ringlaan en P. Boudewijnlaan)	Berchem	overige straten	zwakke schakel
Prins leopoldlaan	Berchem	overige straten	zwakke schakel
Antwerpsebaan	Berendrecht -Zandvliet	overige straten	onveilige schakel
Ruige Heide - Kalmthoutsebaan	Berendrecht -Zandvliet	overige straten	zwakke schakel
Fortuinstraat	Ekeren	overige straten	zwakke schakel
Weerstandersstraat	Ekeren	overige straten	zwakke schakel
Parkwegen (Groenhart Merksem)	Merksem	overige straten	zwakke schakel
Parkwegen (Distelhoek)	Merksem	overige straten	zwakke schakel
De Biezen	Merksem	overige straten	zwakke schakel
Oude Bredabaan	Merksem	overige straten	zwakke schakel
Rerum Novarumlaan	Merksem	overige straten	zwakke schakel
Uitspanningsstraat	Wilrijk	overige straten	zwakke schakel
Eenheidsstraat	Wilrijk	overige straten	zwakke schakel
Boeksveldplein	Wilrijk	overige straten	zwakke schakel
Galliardstraat	Wilrijk	overige straten	zwakke schakel
Jan De Groofstraat	Wilrijk	overige straten	zwakke schakel
Jozef Kennislei	Wilrijk	overige straten	zwakke schakel
A. Van Daelstraat	Wilrijk	overige straten	zwakke schakel
Overwinningstraat	Wilrijk	overige straten	zwakke schakel
Zonedauwstraat	Wilrijk	overige straten	zwakke schakel

Naam	District	Netwerk	Missing link
Kruispunten/ oversteken/ aansluitingen/ doorstroming			
Mercatorstraat/ Provinciestraat	Antwerpen	hoofdroute	zwakke schakel
Ringfietspad (oversteek Grotesteenweg)	Berchem	hoofdroute	zwakke/ onveilige schakel
Aansluitingen ringfietspad vanuit Diksmuidelaan, Rodekruislaan en Marsstraat	Berchem	hoofdroute	zwakke/onleesbare schakel
Oversteek ringfietspad zurenborgbrug	Berchem	hoofdroute	zwakke schakel
Ringfietspad (oversteek Amstronweg/Kaaien)	Berchem	hoofdroute	zwakke/ onveilige schakel
Oversteek Arbeiderstraat/Rodereveldlaan	Berchem	hoofdroute	zwakke/ onveilige schakel
Ringfietspad (oversteek Stenenbrug)	Borgerhout	hoofdroute	zwakke schakel
Ringfietspad (oversteek Sportpaleis)	Deurne	hoofdroute	zwakke/ onveilige schakel
Fietstunneltje (thv Statiestraat) tussen De Noteschelp en Bist	Ekeren	hoofdroute	zwakke/ onveilige schakel
Aansluiting Vaartkaai vanuit Eugeen Meusstraat	Merksem	hoofdroute	zwakke/ onveilige schakel
Pieter Rottiestraat/ Emiel Vloerstraat	Antwerpen	kernroute	zwakke schakel
De Coninckplein	Antwerpen	kernroute	zwakke/ onveilige schakel
Kruispunt Floralienlaan/ Koninklijkelaan	Antwerpen	kernroute	onveilige/ onleesbare schakel
Kruispunt Mechelsesteenweg (Belgiëlei)	Antwerpen	kernroute	onveilige/ onleesbare schakel
Kruispunten Mechelsesteenweg / Leien (Nationale Bank)	Antwerpen	kernroute	onveilige/ onleesbare schakel
Kruispunt (Halewijnlaan/Blancefloerlaan)	Antwerpen	kernroute	zwakke schakel
Aansluitingen fietspad Halewijnlaan	Antwerpen	kernroute	zwakke schakel
Parkbrug (Noorderplaats)	Antwerpen	kernroute	ontbrekende schakel
Vlaamsekaai - Kloosterstraat - Scheldestraat - Graaf van Egmontstraat	Antwerpen	kernroute	zwakke schakel
Kruispunten Singel	Antwerpen/ Berchem/ Borgerhout	kernroute	zwakke/ onveilige schakel
Kruispunten op havenroute (Bullesteeg/Suikerpad/ Armenstraatje/ verbrandstraatje)	Berendrecht -Zandvliet	kernroute	onveilige/ onleesbare schakel
Kruispunt Antwerpsebaan - Zandweg	Berendrecht -Zandvliet	kernroute	onveilige/ onleesbare schakel
Aansluiting vanuit Singel naar Donkerpoort	Borgerhout	kernroute	zwakke/onleesbare schakel
Oversteek L. Lippenslaan (op en afritten)	Borgerhout	kernroute	zwakke/ onveilige schakel

<i>Naam</i>	<i>District</i>	<i>Netwerk</i>	<i>Missing link</i>
Oversteek Singel (Parkverbinding)	Borgerhout/ Deurne	kernroute	zwakke/ onveilige schakel
Oversteek Parkweg/Hoofdonderlei	Deurne	kernroute	zwakke/ onveilige schakel
Theunisbrug (sportpaleis)	Deurne	kernroute	zwakke schakel
Brug vanden Azijn	Deurne	kernroute	zwakke schakel
Driehoekstraat - Geestenspoor	Ekeren	kernroute	zwakke schakel
Schriek/ Kapelsesteenweg	Ekeren	kernroute	zwakke schakel
Fietsdoorsteek (Kretenborglaan)	Ekeren	kernroute	onveilige/ onleesbare schakel
Antwerpsesteenweg/Windmolenstraat	Hoboken	kernroute	zwakke/ onveilige schakel
Kruispunt zwaantjes	Hoboken	kernroute	onleesbare schakel
Salesianenlaan/ Sint-Bernardsesteenweg	Hoboken	kernroute	zwakke schakel
Krugerstraat / Weerstandslaan	Hoboken	kernroute	zwakke schakel
Heidestraat-Walstraat-Oudestraat	Hoboken	kernroute	zwakke schakel
Straalstraat/ Deurnesebaan	Merksem	kernroute	zwakke schakel
Kruispunt Groenendaallaan	Merksem	kernroute	onveilige/ onleesbare schakel
Laarstraat/ Heistraat	Wilrijk	kernroute	zwakke schakel
Kruispunt Prins Boudewijnlaan/ R11	Wilrijk	kernroute	zwakke/ onveilige schakel
Comfort stukken Doornstraat (tussen Bist-Krijgslaen)	Wilrijk	kernroute	zwakke schakel
Comfort stukken Bist	Wilrijk	kernroute	zwakke/onleesbare schakel
Oversteek Jules Moretusstraat	Wilrijk	kernroute	zwakke/onleesbare schakel
Oversteek Kruishofstraat	Wilrijk	kernroute	zwakke/onleesbare schakel
Bruggen en sluisen (algemeen)	Haven	kernroute	onveilige
Baron Joostenstraat /Plantin en Moretuslei	Antwerpen	schakelroute	zwakke schakel
Van den Nestlei/ Oostenstraat	Antwerpen	schakelroute	zwakke schakel
Van den Nestlei/ Baron Joostenstraat	Antwerpen	schakelroute	zwakke schakel
Lange Kievitstraat/ Pelikaanstraat	Antwerpen	schakelroute	zwakke schakel
Gallaitlaan/ Krijgslaen	Wilrijk	schakelroute	zwakke schakel
Balansstraat -Broederminstraat	Antwerpen	schakelroute	zwakke schakel
Lange Lobroekstraat (voetgangersoversteek)	Antwerpen	schakelroute	zwakke schakel
Paleisstraat - Bresstraat - Boudewijnsstraat - Sint-Laureisstraat	Antwerpen	schakelroute	zwakke schakel
Geefstraat – Schoenmarkt (deelkruispunt)	Antwerpen	wijkroute	zwakke schakel

<i>Naam</i>	<i>District</i>	<i>Netwerk</i>	<i>Missing link</i>
Minderbroedersrui - Koepoortbrug - Lange Koepoortstraat - Klapdorp -Sint-Paulusstraat - Huikstraat	Antwerpen	wijkroute	zwakke schakel
Huidevettersstraat - Schuttershofstraat - Komedieplaats	Antwerpen	wijkroute	zwakke schakel
Markgravelei (voetgangersoversteek)	Antwerpen	wijkroute	zwakke schakel
Dambruggestraat - Oranjestraat	Antwerpen	wijkroute	zwakke schakel
Aansluiting Vlaamse kaai- Namenstraat	Antwerpen	wijkroute	onveilige/ onleesbare schakel
Te Boelaarlei/ aansluiting Herentalsebaan	Borgerhout	wijkroute	zwakke schakel
Rondpunt A. Mathijslaen/ Berchemlei	Borgerhout	wijkroute	onveilige schakel
Herentalsebaan / Sterckshoflei	Deurne	wijkroute	zwakke schakel
Doorsteek fietsstrade via Donkweg	Ekeren	wijkroute	zwakke schakel
Kruispunt Prinshoeveweg - oude landen	Ekeren	wijkroute	onveilige/ onleesbare schakel
Kruispunt Prinshoeveweg - Baljuwlaan	Ekeren	wijkroute	onveilige/ onleesbare schakel
Tunneltje (richting Groen zuid)	Hoboken	wijkroute	ontbrekende schakel
Wolplein/ A. Greinestraat	Hoboken	wijkroute	zwakke/ onveilige schakel
Weg door Schoonselhof	Wilrijk	wijkroute	vrachtverkeer en hoge snelheden
Kruispunt Groenenborgerlaan/Oosterveldlaan (aan bussluis)	Wilrijk	wijkroute	zwakke /onleesbare schakel
Doorsteek Groenkwartier	Antwerpen	overige straten	ontbrekende schakel
Oudaan (voetgangersoversteek)	Antwerpen	overige straten	zwakke schakel

Colofon

Fietsteam stad Antwerpen

Jan Verhaert | hoofd afdeling Mobiliteit

Sammy Cappaert | consulent mobiliteit

David Van Proeyen | consulent mobiliteit

Contact

62

fiets@stad.antwerpen.be

Redactie

Stadsontwikkeling | afdeling mobiliteit

Eindredactie

Alix Lorquet | redacteur beleidsteksten

Verantwoordelijke uitgever

Patricia De Somer | bedrijfsdirecteur Stadsontwikkeling, stad Antwerpen

Depotnummer

D/2015/0306/65

© copyright

De informatie uit deze publicatie mag kosteloos gebruikt worden mits bronvermelding. Voor de foto's gelden de normale regels inzake copyright. Wie meent aanspraak te kunnen maken op beeldrechten, kan zich wenden tot de verantwoordelijke uitgever.

Beelden

Frederik Beyens, Jolanda Kraus (omslagfoto), Dries Luyten, Kathleen Michiels, Elvire Van Ooteghem, Elisabeth Verwaest, TV Rots



www.antwerpen.be

