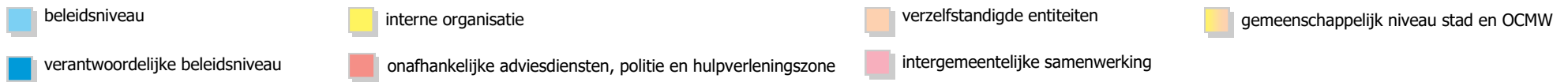
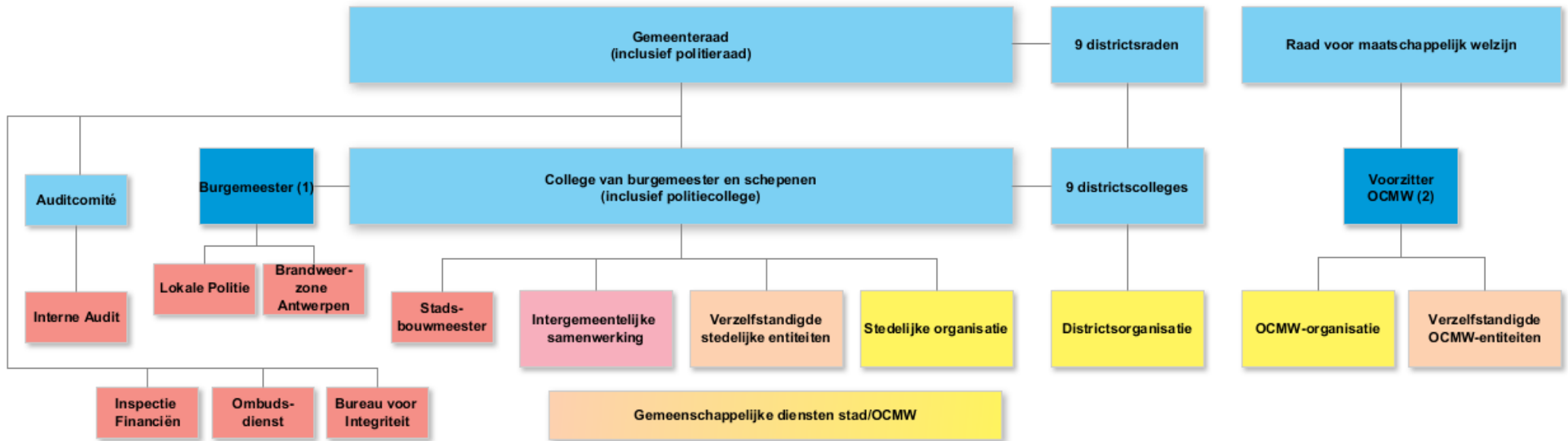


# Samenwerkingsmodel in de groep Stad Antwerpen

## Stedelijk organogram

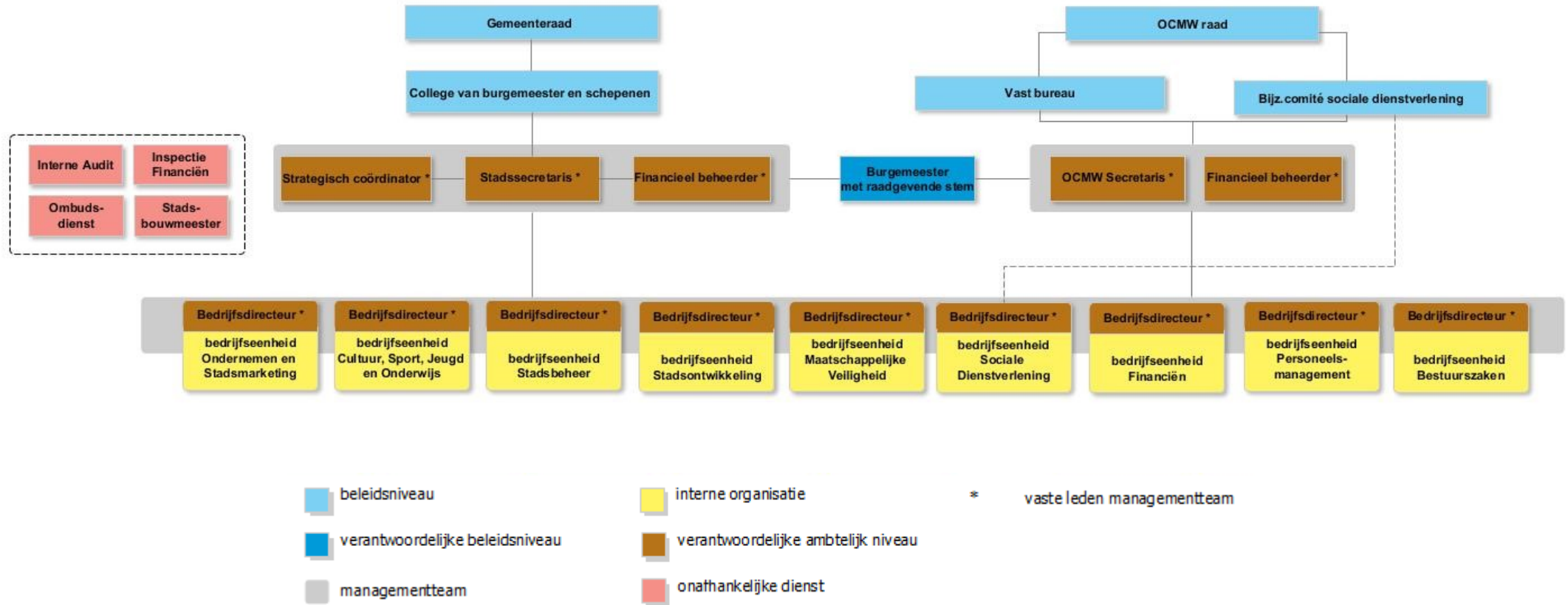


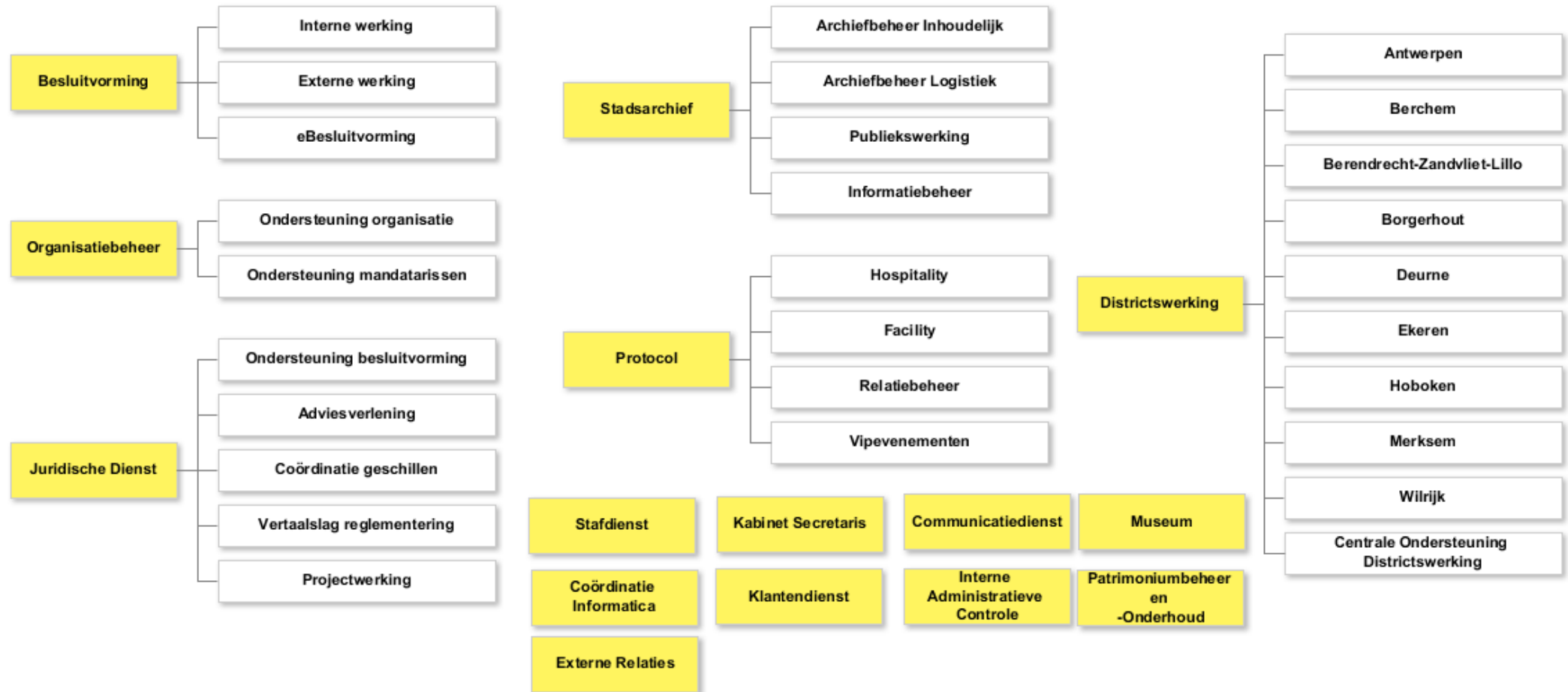
- (1) De burgemeester is ook bevoegd voor externe relaties, marketing en communicatie, coördinatie bovenlokale fondsen, ontwikkelingssamenwerking en loketten.
- (2) De voorzitter van het OCMW is ook bevoegd voor sociale zaken, wonen, diversiteit & inburgering en samenlevingsopbouw.
- (3) Alle gemeentelijke brandweerdiensten in België werden op 1 januari 2015 omgevormd tot 34 hulpverleningszones. Brandweerzone Antwerpen omvat de stad Antwerpen en de gemeenten Zwijndrecht en Wijnegem.

# Interne stedelijke organisatie

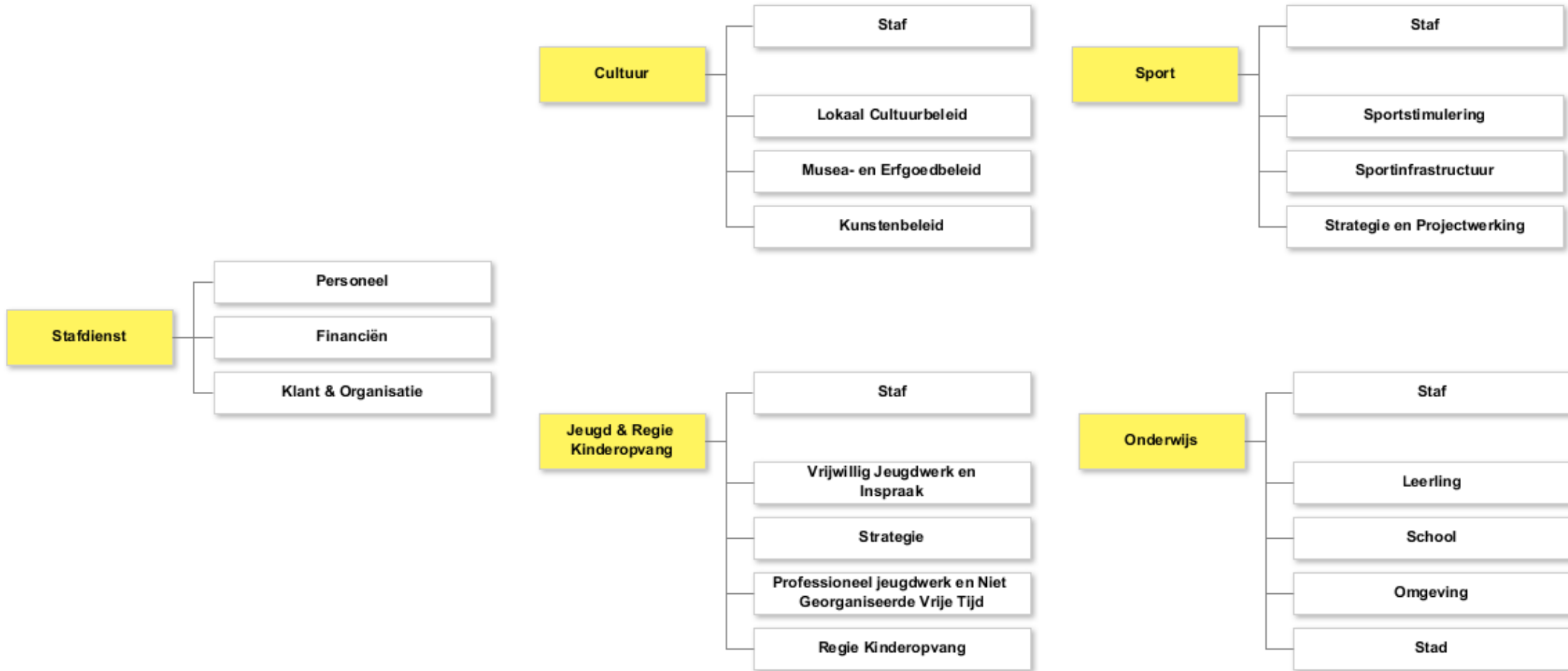


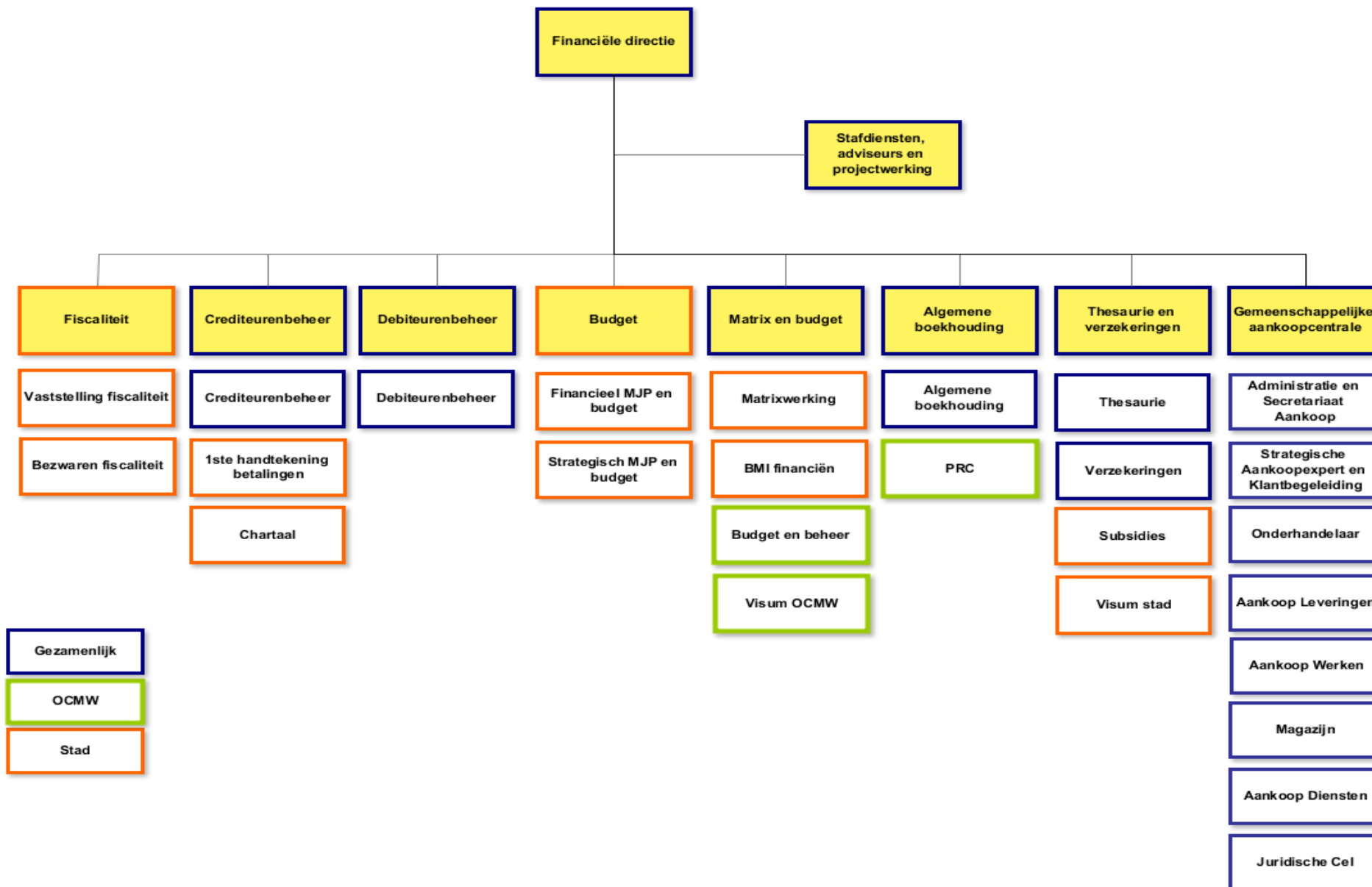
Organogram van de gemeentelijke en OCMW diensten zoals bepaald in art. 75 van het gemeentedecreet en artikel 74 van het OCMWW decreet: "Het organogram geeft de organisatiestructuur van de gemeentelijke diensten weer, geeft de gezagsverhoudingen aan en duidt de functies aan waaraan het lidmaatschap van het managementteam is verbonden."





\*Dit organogram is een voorlopige situatie. De niet-kerntaken van het gemeenschappelijk Bestuurszaken zullen in de loop van 2018 verder geïntegreerd worden in het globale organogram.

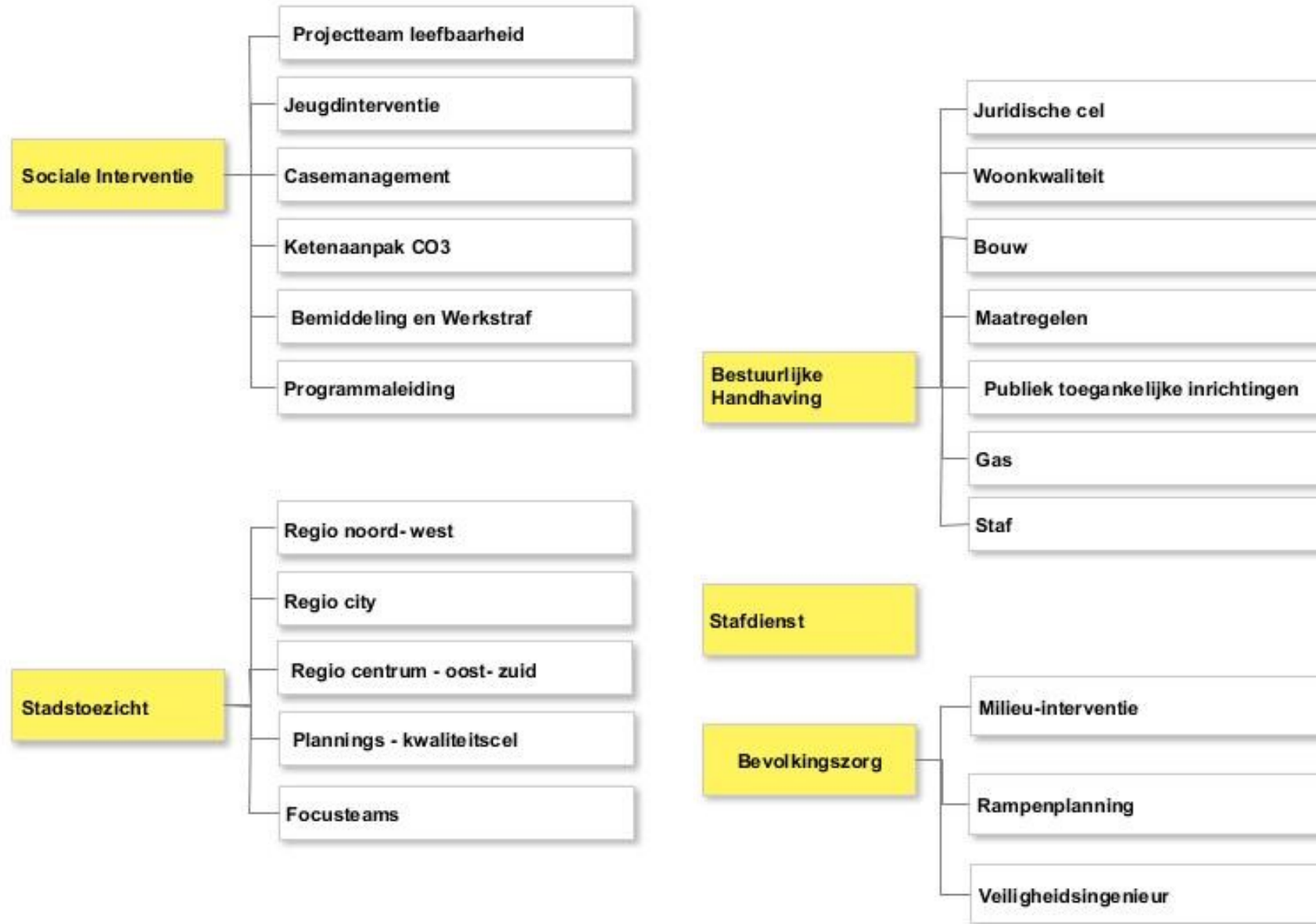


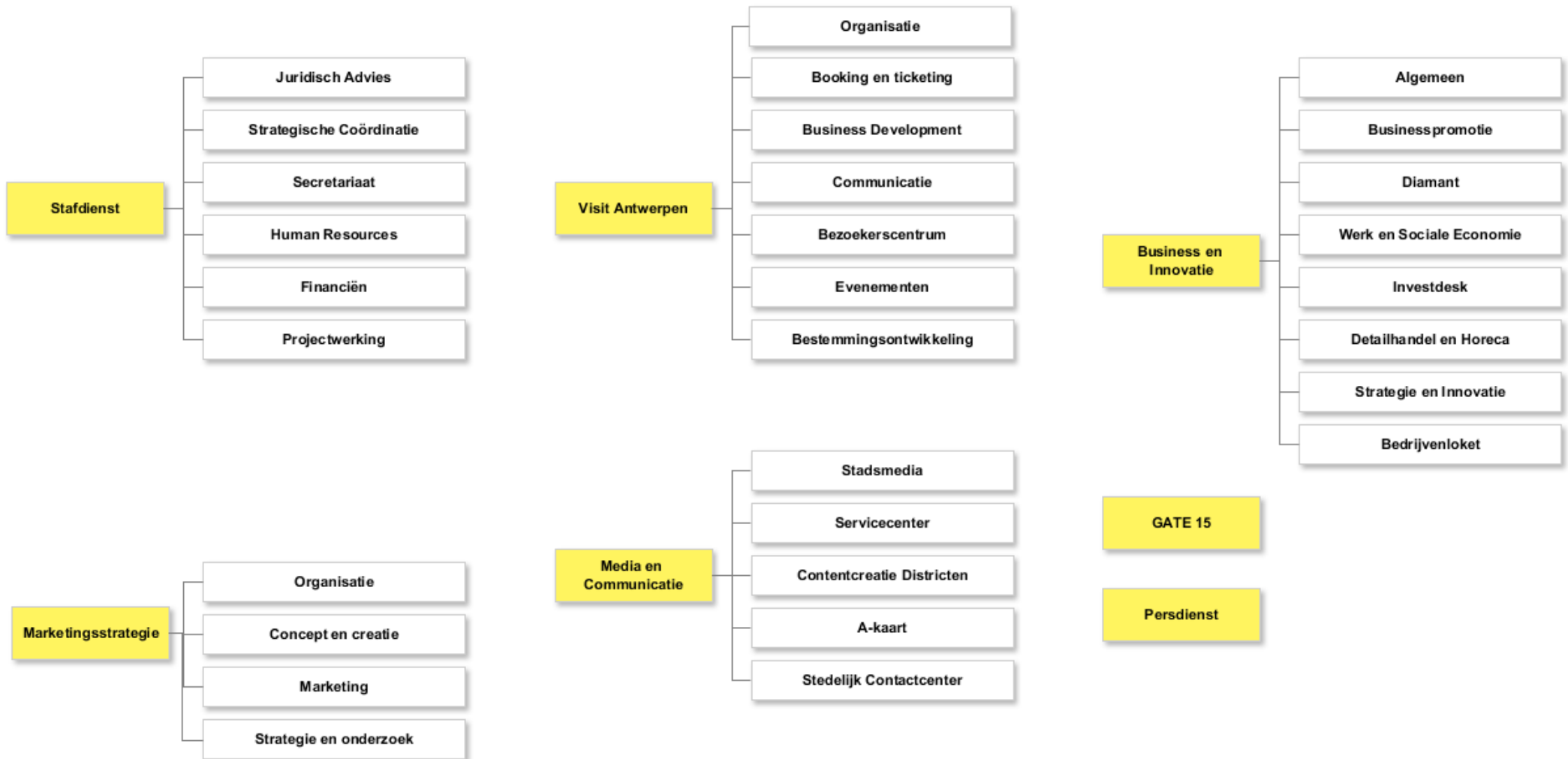


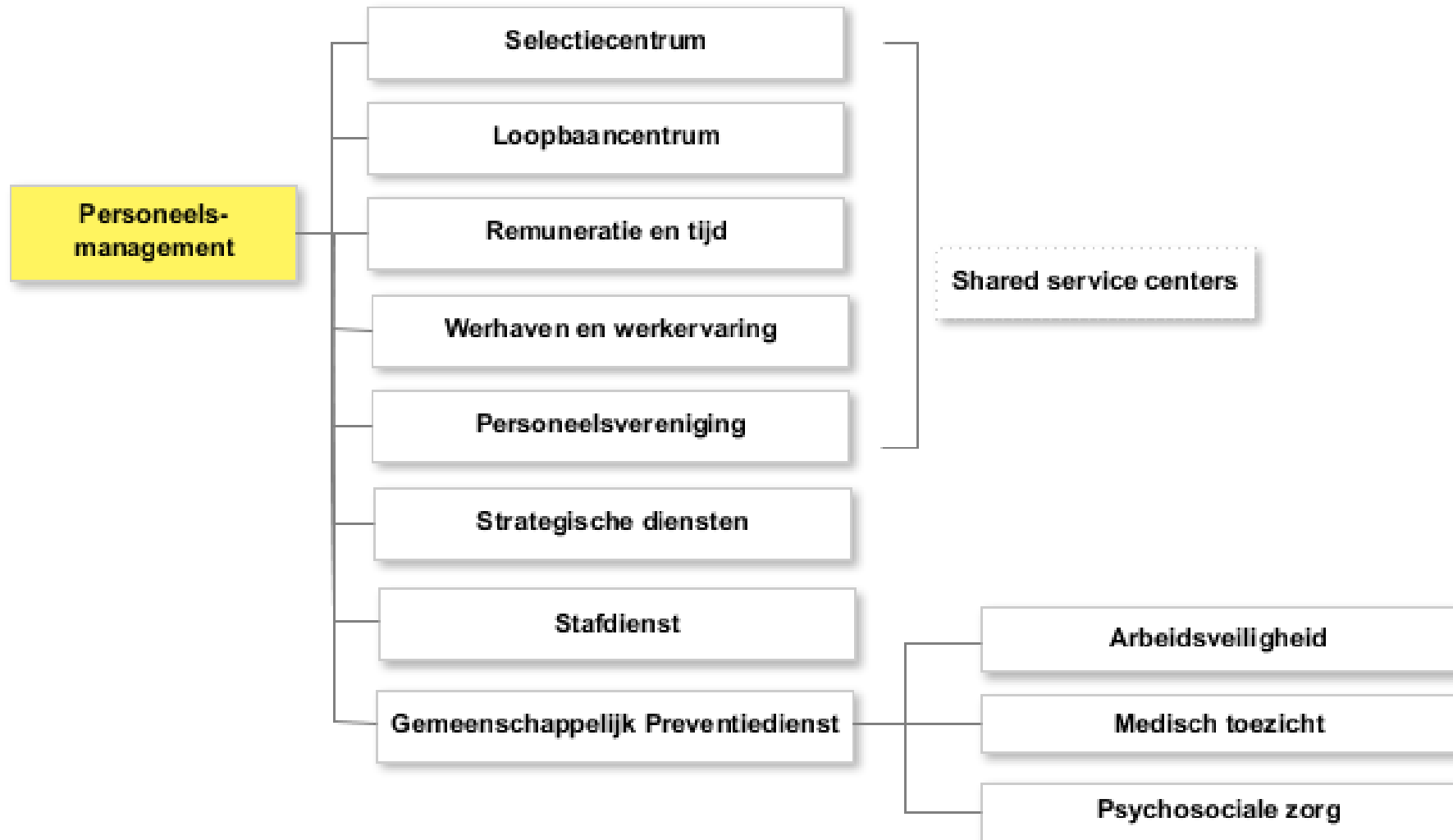
\*In de loop van 2018 zullen de bedrijfseenheid en het departement Financiën volledig geïntegreerd worden

Stad Antwerpen / Toelichting bij de aanpassing van het meerjarenplan 2014 – 2019

bij budget 2018

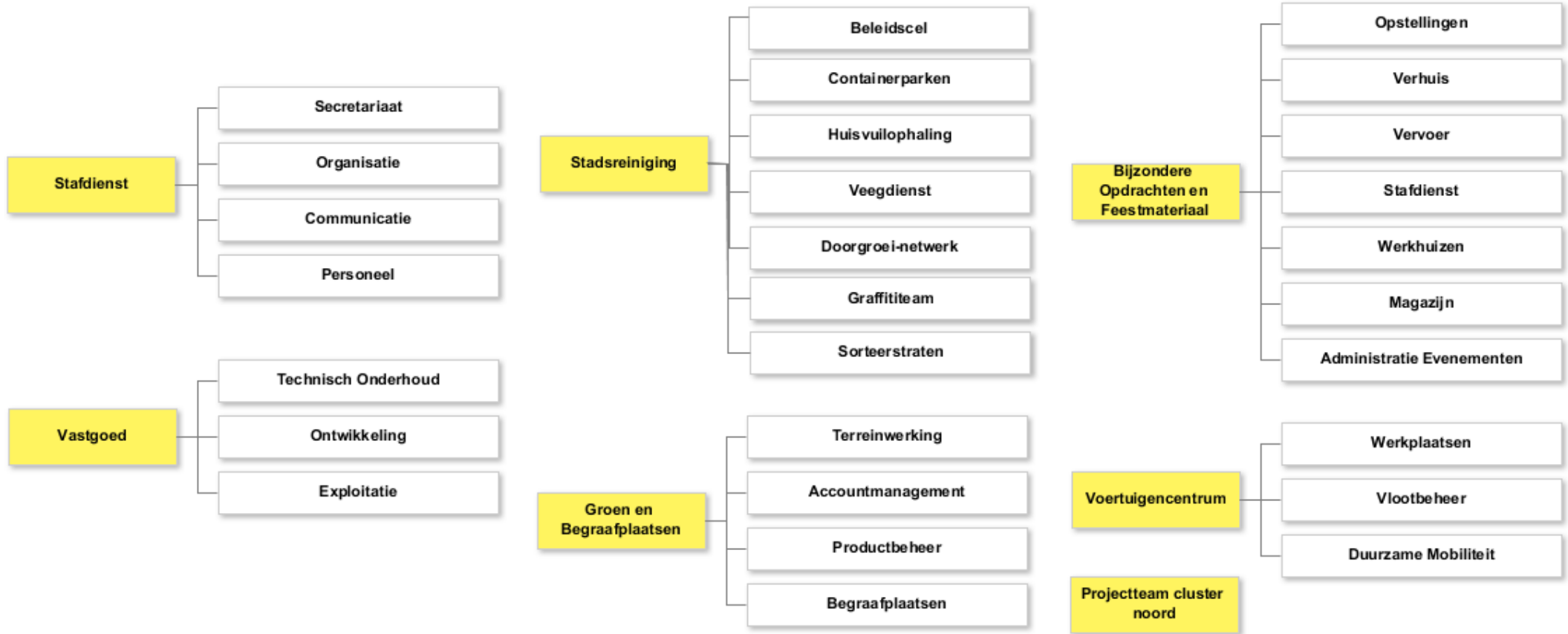


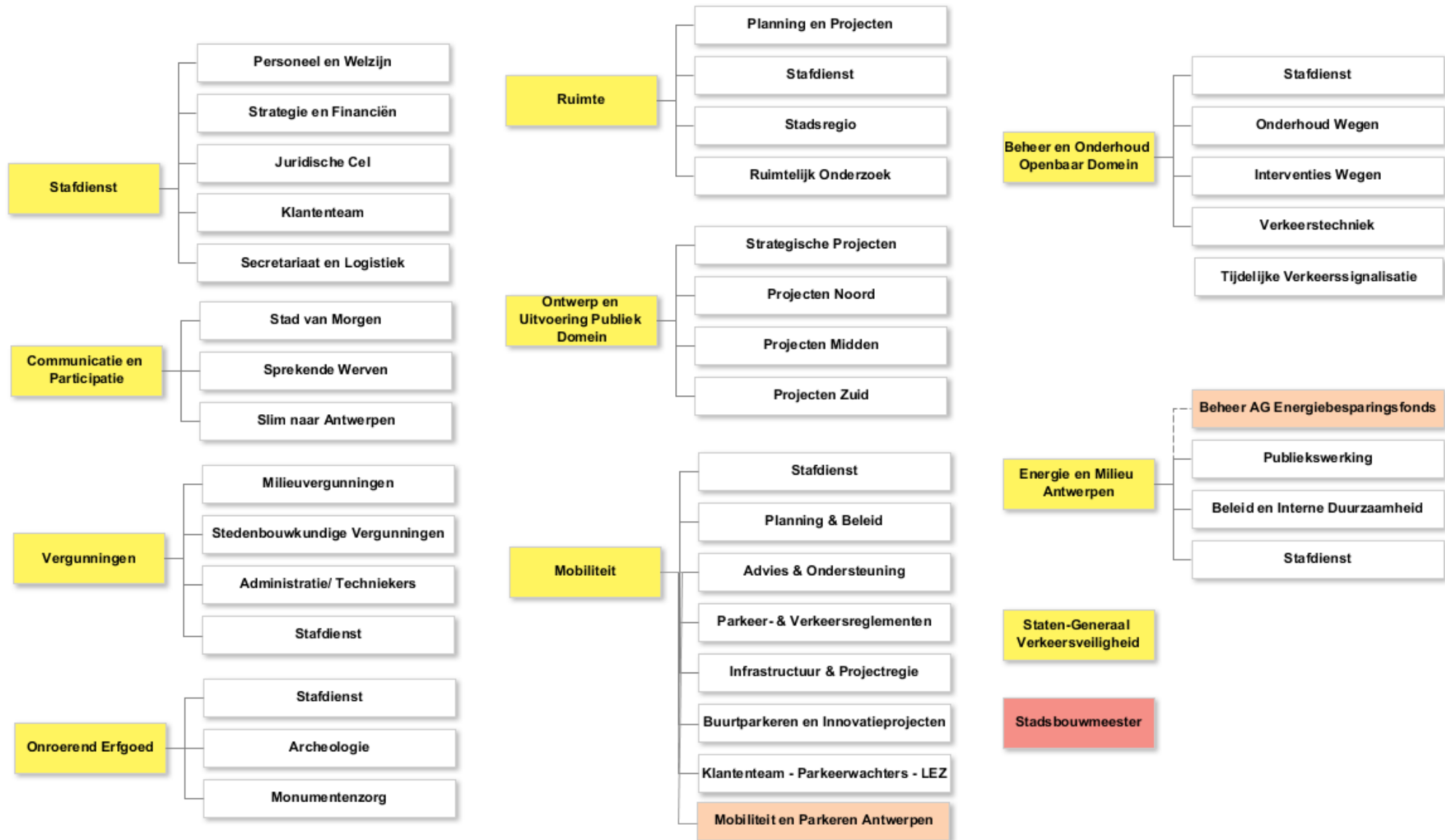


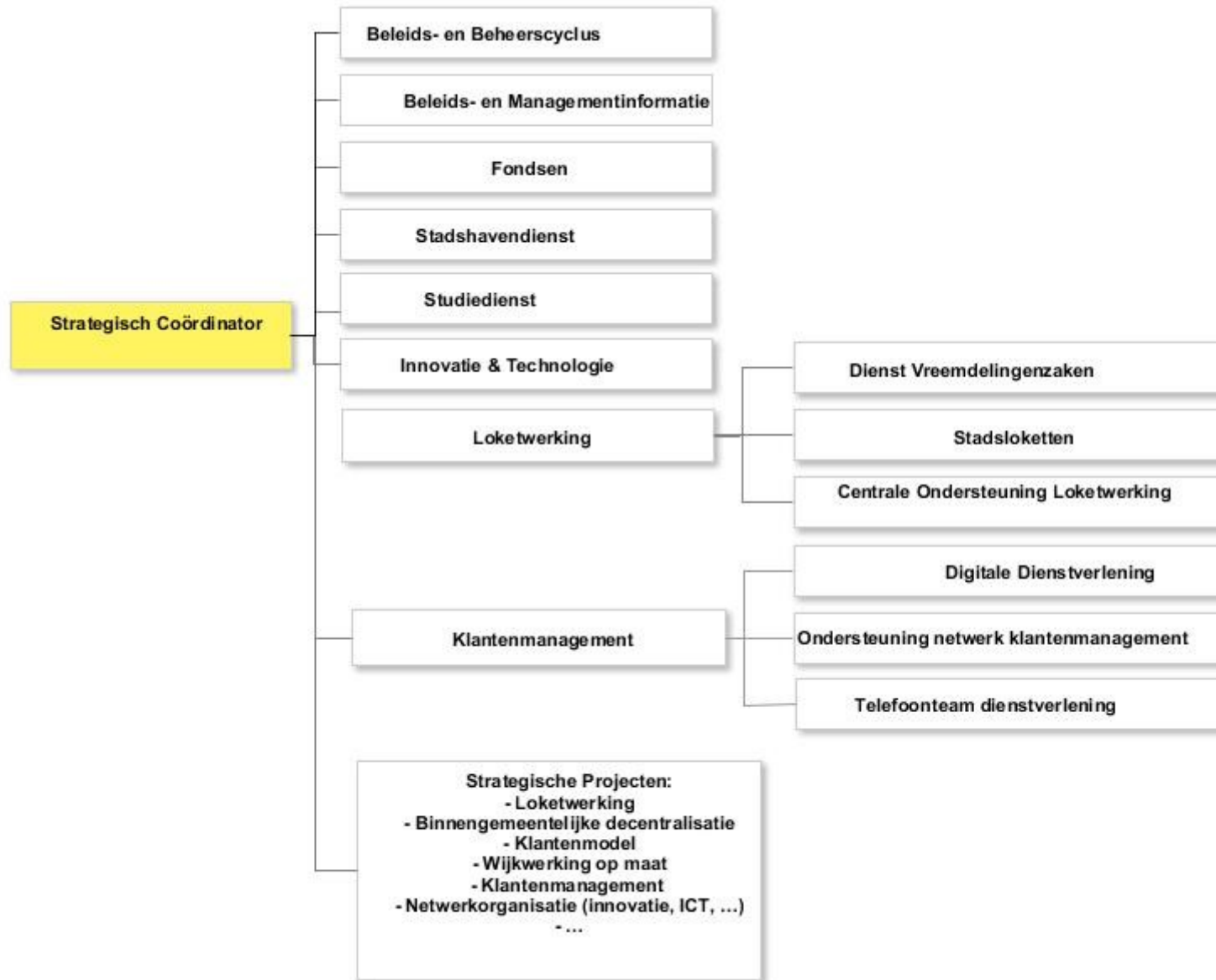




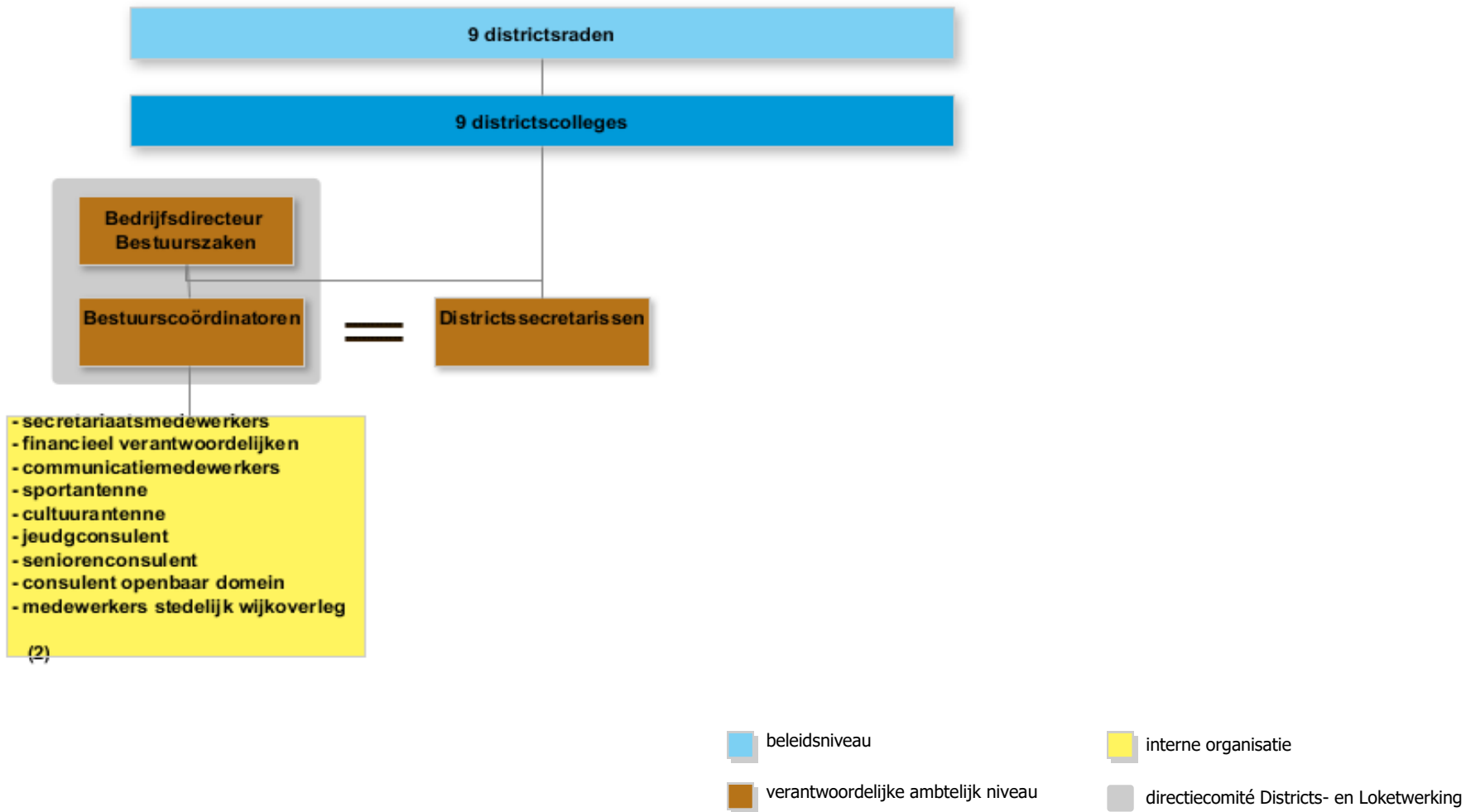








# Interne districtsorganisatie



(1) De districten zijn binnen hun grondgebied bevoegd voor burgerlijke stand, lokaal openbaar domein, lokale feestelijkheden en evenementen, markten en foren, lokaal cultuurbeleid, lokaal jeugdbeleid, lokaal sportbeleid, lokaal seniorenbeleid en lokaal communicatiebeleid.

(2) Deze personeelsleden worden in samenspraak gewaardeerd door de bestuurscoördinator-district, als chef-waardeerder en afdelingsverantwoordelijke van de dienstverlenende bedrijfseenheid. De hogere chefs zijn personeelsleden van het bedrijf waartoe de matrixmedewerker behoort en de bedrijfsdirecteur Bestuurszaken.

# Verzelfstandigde entiteiten stad en OCMW



In dit overzicht zijn enkel de entiteiten opgenomen waarop het charter voor groepsbrede samenwerking van toepassing is zoals goedgekeurd door het college in de zitting van 26 september 2014. Andere verenigingen waarin de stad deelneemt en intergemeentelijke samenwerkingsverbanden werden niet opgenomen.

