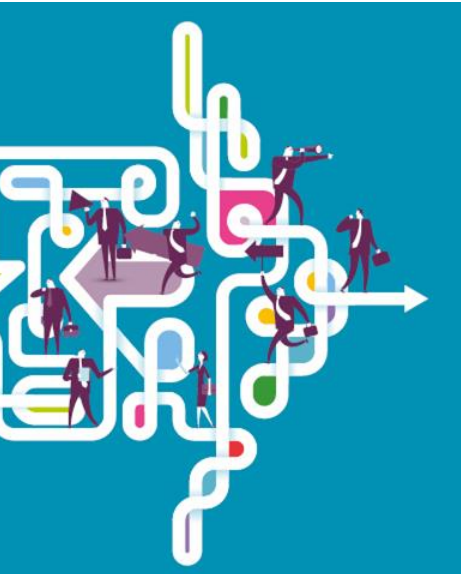




MINDER HINDER tijdens een heraanleg

Minder hinder



1. Voorwaarden bestek aannemer
2. Vragen over de werken?
3. Wat kan je zelf ondernemen?
4. Vlaamse Overheid
5. Andere instanties
6. Stad Antwerpen

1. Voorwaarden bestek aannemer

- Veiligheid en ordelijkheid werf
- Regeling huisvuilophaling
- Afspraken laden, lossen en toegankelijkheid
- ...

2. Contactgegevens en nuttige info

- *Praktische vragen over het verloop van de werken?*
 - ☞ Mail naar de omgevingscoach via stadslus@amaril.be .
- *Op de hoogte blijven van de werken?*
 - ☞ Schrijf je in op de [nieuwsbrief van de omgevingscoach Stadslus](#) (Besix Infra - Amaril).
- *Nog algemene vragen?*
 - ☞ Neem dan contact op met het team Publieke Ruimte van district Antwerpen. Mail naar participatie.2000@antwerpen.be

3. Wat kan u zelf ondernemen?

- Blijf op de hoogte! Raadpleeg de webpagina www.antwerpen.be/stadslus
- Deel nuttige informatie over mogelijke alternatieve reisroutes voor uzelf, klanten en leveranciers: www.slimnaarantwerpen.be
- Samenwerken met andere handelaars voor gezamenlijke acties: toelage voor handelaarsverenigingen
- Verlofperiode en verbouwingswerken afstemmen op werken: beroep doen op renovatietoelage



3. Wat kan u zelf ondernemen?

3.1. Doe gezamenlijke acties met andere ondernemers

Toelage voor acties ter promotie winkelgebied/strategische horecakern

Stad Antwerpen geeft premie voor organisatie actie: (*)

- terugbetaling 65% gemaakte kosten
- maximum **9.500 euro** per jaar voor grootschalige initiatieven gericht op breed publiek
- maximum **500 euro** per jaar voor kleinschalige initiatieven gericht op eigen leden en ledenwerving

<https://www.antwerpen.be/product/ondersteuning-handelaarsvereniging>

(*) In het kader van wegenwerken kan dit zelfs opgetrokken worden naar 75%, met een maximum van 15.000 euro.

3. Wat kan u zelf ondernemen?

3.2. Renoveer uw handelspand met een toelage

Voor de gevel

Bedragen:

- Volledige gevel:
50%, max 10.000 euro
- Enkel gelijkvloerse gevel:
50%, max 5.000 euro

Voor het interieur

doe beroep op reguliere
renovatietoelage

Bedragen:

- Commerciële binnenruimte:
50%, max 5.000 euro
- Infrastructuurwerken binnenruimte:
50%, max 5.000 euro

3. Wat kan u zelf ondernemen?

3.3. Algemene voorwaarden renovatietoelage

Belangrijk:

- Facturen niet ouder dan 1 jaar
- Foto's vóór en na
- Stedenbouwkundig vergund!

Voorbespreking aanvraagdossier steeds mogelijk via afspraak via renovatietoelage.handelspanden@antwerpen.be of telefonisch op het nummer 03 338 21 43: maandag, dinsdag en woensdag van 9 - 12 u.

<https://eloket.antwerpen.be/nl/aanvraag/renovatietoelage-handelspand>
<https://www.antwerpen.be/info/renovatievergunning-handelspanden>

4. Vlaamse overheid

4.1. Automatische toekenning van 2.000 Euro

Voorwaarden (4):

- A. Onderneming geregistreerd in KruispuntBank Ondernemingen (KBO) met:
- activiteiten of diensten waarvoor persoonlijk en direct contact met de klanten vereist is
 - juiste activiteiten groep 1 (NACEBEL-codes detailhandel, horeca en bepaalde diensten (bijv. haarkapper)) www.vlaio.be/media/376
- B. Vestiging is gelegen in hinderzone, en heeft vaste openingstijden
- C. Maximaal 9 werknemers in dienst
- D. Ernstige hinder door wegenwerken:
- rijbaan wordt geheel of gedeeltelijk afgesloten;
 - werken hebben oppervlakte van meer dan 50 m²;
 - werken duren minstens 30 opeenvolgende dagen.

<https://www.vlaanderen.be/hinderpremie-bij-openbare-werken>



Agentschap Innoveren & Ondernemen
Hinderpremie
Koning Albert II-laan 35 bus 12
1030 Brussel

Telefonische infolijn: gratis nummer 1700
hinderpremie@vlaio.be

4. Vlaamse overheid

4.2. Bijkomende sluitingspremie van 80 Euro per dag

Na ontvangst 2.000 euro premie

- Ernstige hinder door werken, waardoor tijdelijke sluiting onvermijdelijk is – binnen hinderzone
- Premie wordt toegekend vanaf 22ste kalenderdag van sluiting
- In blokken van maximaal 30 kalenderdagen – max 365 kalenderdagen per onafgebroken hinderperiode
- Aanvraag gebeurt online via webapplicatie, na ontvangst van hinderpremie van 2.000 euro, en:
 - ***ten vroegste*** op dag waarop openbare werken van start gaan
 - ***ten laatste*** op startdatum sluitingsperiode

4. Vlaamse overheid

4.3. Uw buur wel, u niet...?

- A. Controleer of u aan **alle** voorwaarden voldoet:
- onderneming geregistreerd in [KruispuntBank Ondernemingen](#) (KBO)
 - uw vestiging heeft correct adres in hinderzone
 - uw NACEBEL-codes kloppen
 - u heeft vaste openingstijden, en maximaal 9 werknemers in dienst
- B. Alles correct? Mail aan **hinderpremie@vlaio.be** met vermelding van:
- KBO-nummer
 - vestigingsnummer en -adres

5. Andere instanties

1. Vervangingsinkomen - [RVA](#)
2. Overbruggingsrecht – [Sociale zekerheid zelfstandige ondernemers](#)
3. Vrijstelling sociale zekerheidsbijdrage voor zelfstandige in hoofberoep – [Sociale zekerheid zelfstandige ondernemers](#)
4. Minnelijk afbetalingsplan RSZ – [RSZ](#)
5. Tijdelijke werkloosheid personeel – [RVA](#)
6. Belastingen, btw en bedrijfsvoorheffing – [FOD Financiën](#)
7. Uitverkoop – [FOD Economie](#)

6. Stad Antwerpen

teruggave belasting terrassen en uitstallingen

Teruggave wordt berekend in functie van:

- gedeelte van vergunde uitstalling of terras (minimum 25 %) dat u niet kunt plaatsen en/of uitbaten
- duur van onmogelijkheid tot opstelling en/of exploitatie

<https://www.antwerpen.be/info/horecaterras-tijdens-wegenwerken>

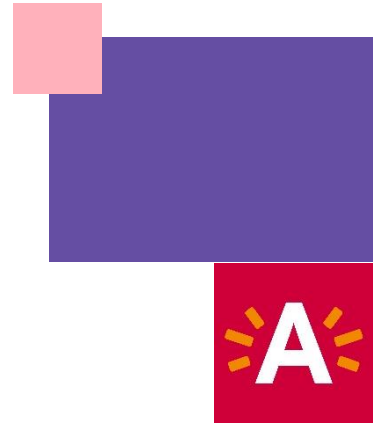
contactgegevens

Stad Antwerpen | Dienst financiën | Vaststelling fiscaliteit

Postadres: Grote Markt 1 | 2000 Antwerpen

Tel. 03 338 65 44

bedrijfsbelasting@antwerpen.be



Stad Antwerpen

www.antwerpen.be/stadslus

Heb je **praktische vragen** over het verloop van de werken?

✉ Mail naar de omgevingscoach via stadslus@amaril.be

Heb je nog **algemene vragen**?

✉ Neem dan contact op met het team Publieke Ruimte van district Antwerpen. Mail naar: participatie.2000@antwerpen.be

Op de hoogte blijven van de werken?

✉ Schrijf je in op de [nieuwsbrief van de omgevingscoach Stadslus](#) (Besix Infra - Amaril).