

Meer info?

Uitvoeren van een beperkte bodem/putwaterstaalname?

Provinciaal Instituut voor Hygiëne (PIH)

☎ 03 259 12 00

✉ pih@provincieantwerpen.be

Vragen over uw bodem?

Openbare Vlaamse Afvalstoffenmaatschappij (OVAM)

☎ 015 284 284

✉ info@ovam.be

Stof, geur- of geluidshinder?

De Blauwe Lijn

☎ 0800 123 12

Nieuwsbrief

NUMMER 23 | 2017

medische werkgroep Hoboken



V.U.: Dr. Vera Nelen, Provinciaal Instituut voor Hygiëne, Kronenburgstraat 45, 2000 Antwerpen



Medische werkgroep Hoboken

De medische werkgroep Hoboken bestaat uit:

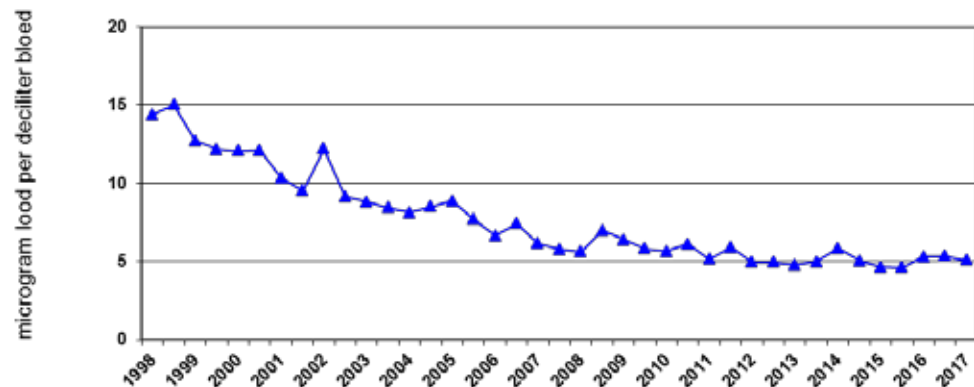
Universiteit Antwerpen, Stad Antwerpen, Provinciaal Instituut voor Hygiëne (PIH), Vlaams Agentschap Zorg en Gezondheid, Vlaamse Milieumaatschappij (VMM), Umicore, Centra voor Leerlingenbegeleiding, Huisartsen van Hoboken, District Hoboken, Lokaal Gezondheidsoverleg Antwerpen, Openbare Vlaamse Afvalstoffenmaatschappij (OVAM), Kind en Gezin en Sint-Agnes Basisschool.

Moretusburg en Hertogvelden zijn wijken die te maken hebben met een vervuiling van zware metalen. Door de aanwezige industrie blijven ze een aandachtspunt voor de medische werkgroep. Zij volgen de situatie op en ook de halfjaarlijkse bloedonderzoeken bij kinderen van 1 tot 12 jaar die in de wijken wonen.

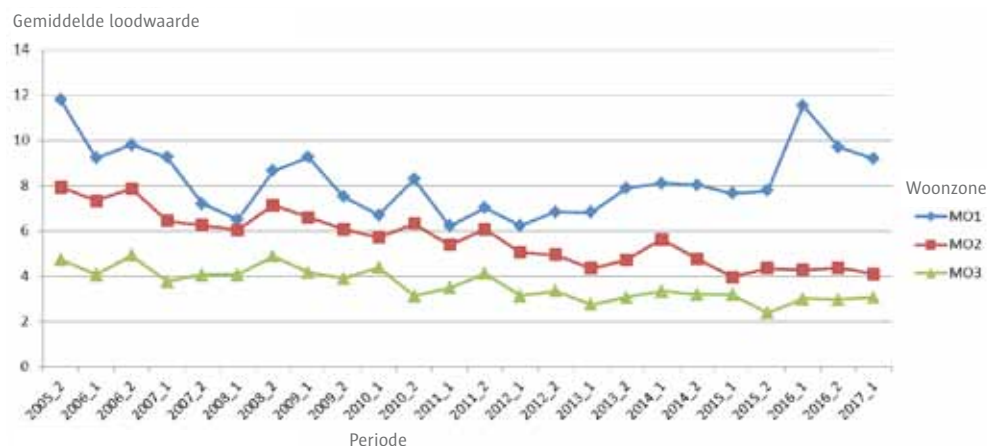
In deze nieuwsbrief leest u de resultaten van het laatste bloedonderzoek en krijgt u tips om loodstof te beperken tijdens het verbouwen van uw woning.

Resultaten bloedonderzoek voorjaar 2017

- 217 kinderen tussen 1 en 12 jaar namen deel aan dit bloedonderzoek, wat meer dan de helft van de kinderen uit Moretusburg en Hertogvelden is.
- De loodwaarden in het bloed blijven stabiel de laatste 5 jaar met een gemiddelde van 5 µg/dl.



- De laatste jaren is er een stijging in zone 1. Dit zijn de woningen gelegen tot 150 meter rond het bedrijf Umicore. Om deze waardes te laten dalen, wordt er door het bedrijf Umicore extra gepoetst in die buurt en wordt er een grondige reiniging aangeboden.



- In het bloedonderzoek zitten 3 uitschieters met loodwaarden in het bloed van meer dan 20 µg/dl. Deze gezinnen werden opgevolgd door Logo Antwerpen door onder meer een huisbezoek. Naast de omgevingsfactoren veroorzaken verbouwingen ook een verhoogde blootstelling. Vragen? Logo Antwerpen (Lokaal gezondheidsoverleg), tel. 03 369 16 10, kathleen.degroeve@logoantwerpen.be

Nieuwe bloedprikactie

In het najaar van 2017 vindt er een nieuwe bloedprikactie plaats voor kinderen tussen 1 en 12 jaar in Moretusburg. Voor de juiste datum contacteert u het Provinciaal Instituut voor Hygiëne (PIH).

Vragen over de lood-in-bloedanalyses?

Provinciaal Instituut voor Hygiëne (PIH), tel. 03 259 12 73, pih@provincieantwerpen.be

Luchtkwaliteitsplan

De concentratie van lood en andere zware metalen wordt regelmatig opgevolgd door de Vlaamse Milieumaatschappij. In 2015 werd de Europese luchtkwaliteitsnorm van lood in fijn stof in Moretusburg (500 ng/m³) overschreden. Om dit te vermijden wordt er een luchtkwaliteitsplan opgemaakt door de Vlaamse overheid met als doel om duurzame maatregelen te ondernemen om een loodconcentratie te bereiken onder de Europese grenswaarde. Umicore heeft al heel wat maatregelen ondernomen om de emissie te beperken.

Openbaar onderzoek luchtkwaliteitsplan

U kan het plan inkijken in het districtshuis van Hoboken of raadplegen op www.lne.be/luchtverontreiniging-lokale-plannen.

Nog tot 14 oktober 2017 kan u suggesties en opmerkingen doorgeven:

- via mail: lucht@vlaanderen.be
- met aangetekend schrijven naar Departement Omgeving – Afdeling Energie Klimaat en Groene Economie, Graaf De Ferrarisgebouw, Koning Albert II-laan 20, bus 8, 1000 Brussel

Tips om stof te beperken tijdens het verbouwen en klussen

- **Verbouwingen** en bepaalde **klussen** zorgen ervoor dat **oud vervuild loodstof** opwaait, terug in de lucht terecht komt en zich verspreidt in de woning. Bijvoorbeeld een **zolder verbouwen** tot slaapkamer of extra speelruimte, **renovatie van de keuken**, het **verwijderen van een rolluikbak** of behangpapier... **Bescherm uzelf** met handschoenen, stofmasker type P3 en werkkledij.
- Probeer bij verbouwingen het **stof te beperken** tot de **ruimte** waarin u werkt door deze **af te schermen** (bijvoorbeeld met plastic folie). Maak de ruimte volledig leeg: speelgoed, meubels, tapijten, gordijnen, schilderijen en andere gebruiksvoorwerpen verhuist u best naar een andere plaats in de woning.
- **Verspreid zo weinig mogelijk stof** van de verbouwingsruimte naar de rest van de woning door **schoenen onmiddellijk te verwisselen** bij het verlaten van de ruimte en **werkkledij direct te wassen** of weg te gooien.
- **Gebruik matten die minder stof opnemen zoals rubber en kunststof**. Reinig ze regelmatig met water. Andere matten klopt u best regelmatig buiten uit.
- Beperk loodstof door de **woning regelmatig te poetsen met water**. Kinderen zijn extra kwetsbaar en door veelvuldig hand-mond contact lopen ze meer risico's. Laat kinderen daarom nooit spelen op een stoffige ondergrond, was speelgoed en knuffels frequent en was zeker de handen voor het eten.
- Wist u dat u de mogelijkheid heeft om delen van uw **woning professioneel te laten ontstoffen**? Umicore kan u hierbij helpen. Informeer naar de mogelijkheden via tel. 0800 93 739 of via preciousmetals@umicore.com.
- Vermijd tijdens de **breekwerken** de aanwezigheid van **kinderen** in de woning. Breng ze, indien mogelijk, tijdelijk onder **op een andere locatie** of laat ze bij vriendjes spelen.