



District
Antwerpen



Klapdorp

Projectdefinitie & concept

Inspraakmoment 31 januari 2024

Agenda 31/01

Inleiding

Vaste voorwaarden

Van concept naar voorontwerp

Timing

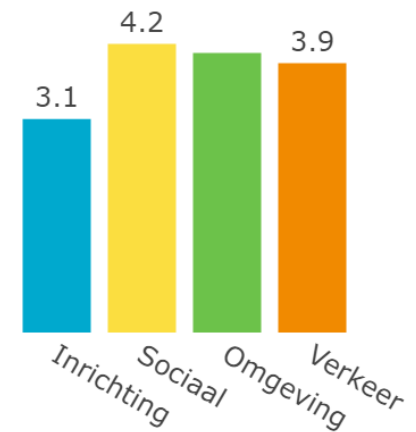
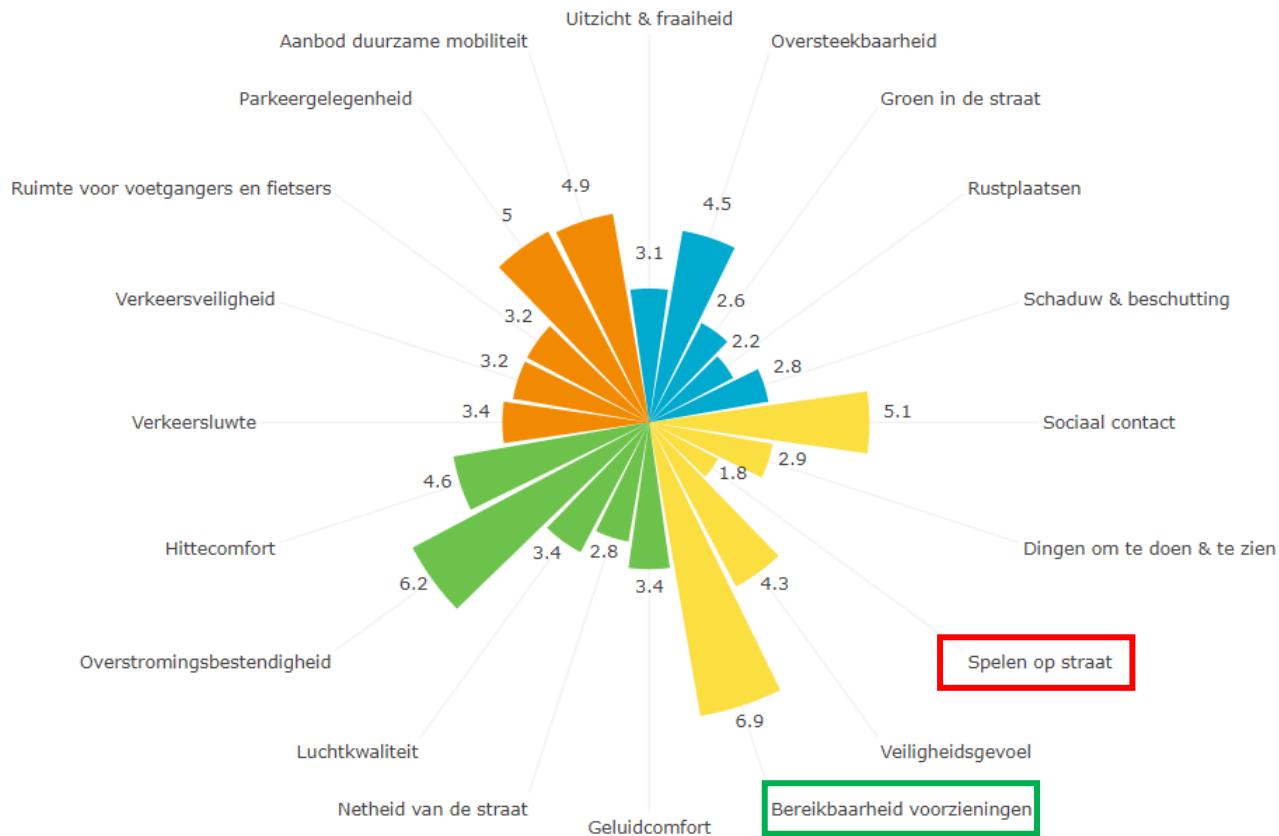
Stadsontwikkeling



10

Participatie | resultaten bevragingstool

- De bevraging liep van 21/06/2023 tot 30/07/2023
- Er namen 59 mensen deel



Participatie | resultaten bevragingstool

Belangrijkste opmerkingen:

- Verkeersdrukke ($\pm 40\%$)
 - Hoge snelheid auto's
 - Onveilig voor fietsers
- Overlast ($\pm 20\%$)
 - Geluid
 - Sluikstorten
 - Passanten
- Groen ($\pm 25\%$)
- Beleving ($\pm 30\%$)

“Je zit in het centrum van Antwerpen, maar woont toch in een dorp”



District
Antwerpen



Vaste voorwaarden



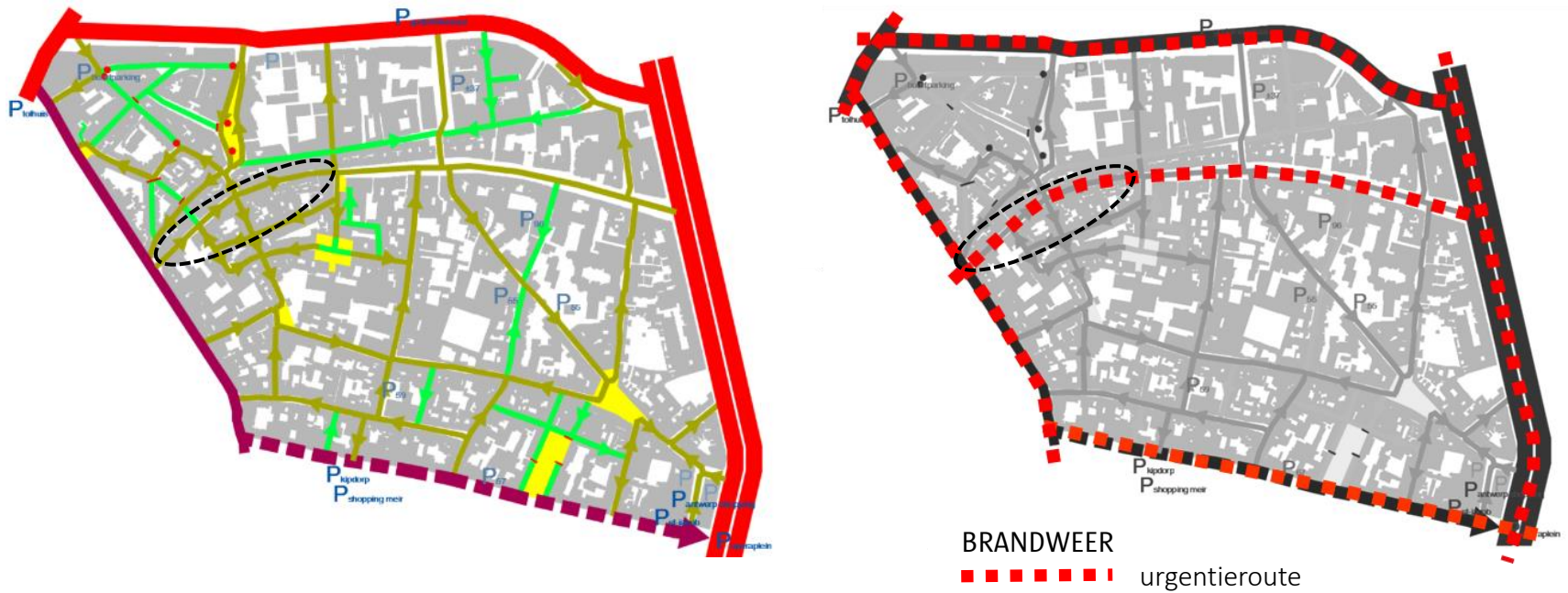
Ambitie

Klapdorp vormt een belangrijke trage verbindings-as tussen het Historisch Centrum, het Eilandje en de Universiteitsbuurt. Naast de verbindende functie vervult de straat ook een belangrijke lokale sociale, culturele en handelsfunctie.

De ambitie voor de heraanleg voor Klapdorp is om maximaal in te zetten op de beschikbare ruimte voor het creëren van een aangename en vooral veilige trage verbindingsweg met ruimte om te verblijven.

Mobiliteit

- Circulatie:



Mobiliteit | mobiliteitsvoorwaarden

Fietsers

- Verkeerssamenstelling : gemengd verkeer
- Fietsen en speedpedelecs in beide richtingen toegelaten
- Fietsbeugels

OV/deelmobiliteit

- Dropzones voor deelmobiliteit

Auto

- Snelheidsregime: 20km/u ((woon)erf). Potentie tot omvormen tot woonerf mits oplossing voor hoofdaanrijroute brandweer en hoge verkeersdruk. Gelijkgrondse aanleg, asverschuiving om de ca. 50m, parkeren in afgebakende parkeervakken met 'P' (in de hoek + rijrichting)
- Voorrangsregeling : voorrang van rechts
- Parkeerorganisatie: langs (in woonerven afgebakende plaatsen voorzien van 'P' en witte haakjes, duidelijk afgebakend, niet gewoon ander legverband zelfde steen of subtiel kleurverschil)
Aandachtspunt voor de parkeerorganisatie: vermijden van parkeerplaatsen minimaal 5 meter voor de oversteekplaatsen (al dan niet gemarkeerd met zebrapaden):
- Parkeerplaats voorbehouden voor andersvaliden thv nr 22 (met wit logo op blauwe achtergrond)
- Laad- en loszone – indien woonerf is laden en lossen overal toegelaten
- Rijrichting : enkelrichting van Minderbroedersrui naar Paardenmarkt
- Rekening houden met de inritten en/of garages



Vaste programmapunten

- Inrichting zoals woonerf
 - Vertragende maatregelen
 - Gelijkgrondse aanleg
 - Knip van Houtenbrug
- Blijft hoofdaanrijroute Brandweer
 - Gelet huidige breedte van de weg kan hier na heraanleg uitzonderlijk 4m vrije breedte (ipv 6m) als rijweg aanvaard worden door brandweer.
- Parkeerbalans:
 - het aantal parkeerplaatsen gaat van 31 naar 20 omwille van inrichting als woonerf en verkeersveiligheid.
- Groen:
 - Maximaal behoud bomen

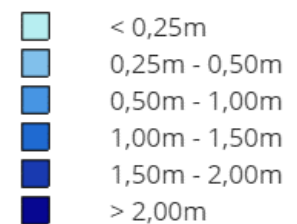


District
Antwerpen

Van concept naar voorontwerp



Water, bodem & riolering | analyse

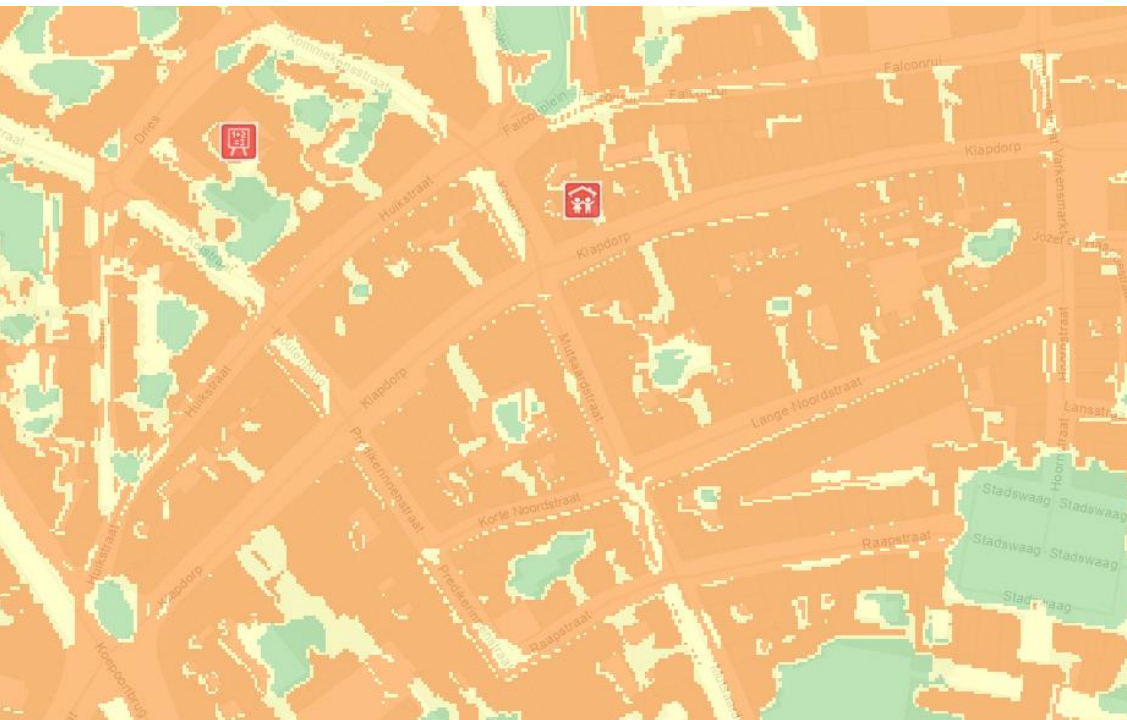


Overstromingskaart T05/ T20 - huidig klimaat/ klimaat 2050

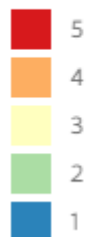


Hitte & koelte | analyse

Impact hitte [Huidig – 2050]



▼ Drempelwaarde hittestress (min en max)



Hitte & koelte | analyse

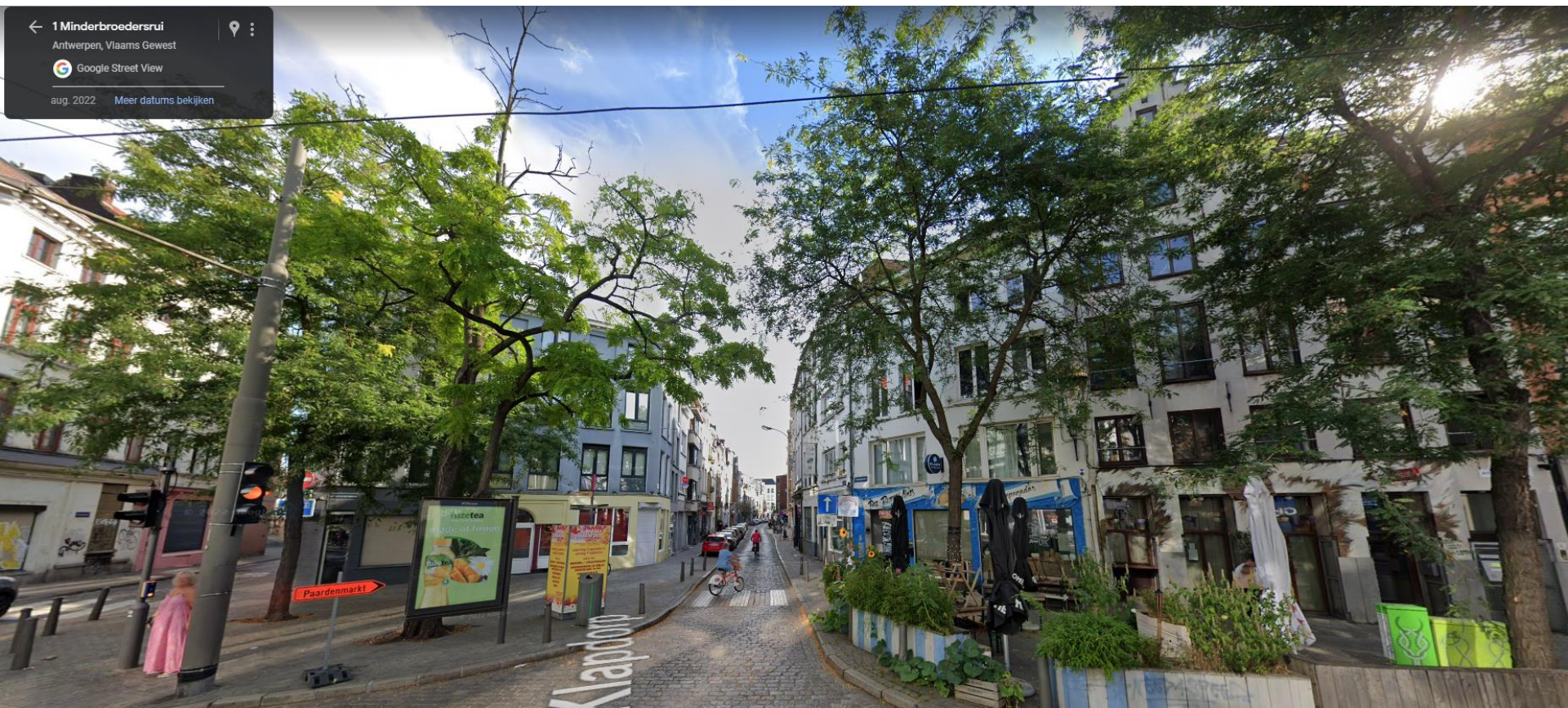


Schaduwkaart 3D viewer Antwerpen 21 juni 13u00



Groen & biodiversiteit | analyse

- 4 bomen op voetpadzone Minderbroedersrui
- 4 bomen in de straat aan kruispunt Houtenbrug



Van concept naar voorontwerp

Blanco plan met harde randvoorwaarden
aanvullen met:

- wensen
- noden
- knelpunten
- vragen
- ...



Van concept naar voorontwerp

Buurtgroen:

- aanvragen van geveltuinen, groenslingers en buurtbomen
- Het district zorgt bij de heraanleg voor een startklaar plantvak
- meer info via www.buurtinbloei.be



Van concept naar voorontwerp

- Installeer een gevelbankje:
 - Losse bank
 - Vaste bank (met omgevingsvergunning)
- Beide opties ondersteunt door district Antwerpen, lees meer op www.beleefjebuurt.be





District
Antwerpen

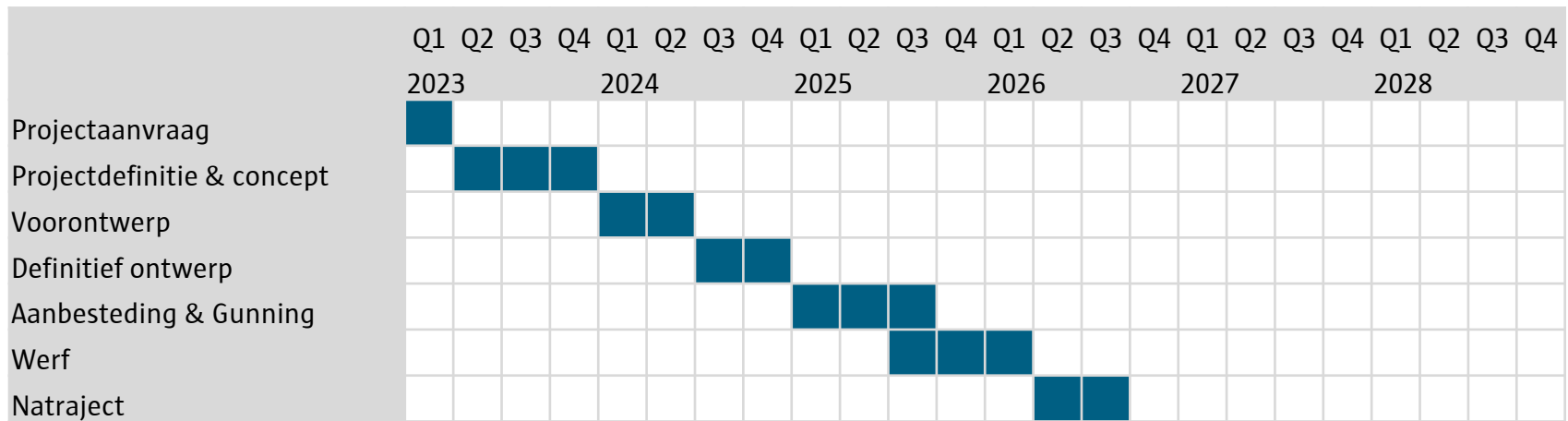


Timing



Timing

Onder voorbehoud



Bedankt voor uw aandacht!

Contacteer ons voor meer informatie
Publieke Ruimte district Antwerpen

www.antwerpen.be/publiekeruimte
participatie.2000@antwerpen.be



www.antwerpen.be/klapdorp