

Dakfiche “Een terrasje aan de vijver op het dak van een ondergrondse parking”

Scoutshuis (Scouts en Gidsen Vlaanderen),
Wilrijkstraat 45, 2140 Borgerhout

Kantoorgebouw verbouwd tot jeugdverblijf-
en trefcentrum

Wat?

Waterdak en verblijfsdak als buitenruimte
voor scoutsgebouw

Oppervlakte: 330m²

Op het dak sinds: 2016

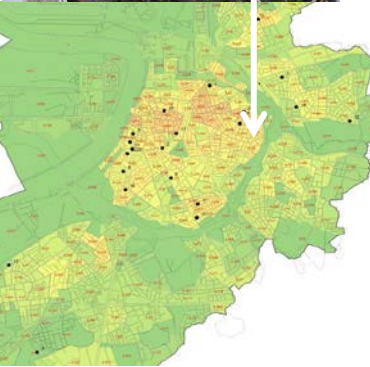
Wie?

Opdrachtgever: Scoutshuis

Gebruiker: Scoutshuis

Ontwerp: Mier (vzw)

Aannemer: Mier (vzw) en enthousiaste
vrijwilligers



Bijzonderheden: een avontuurlijk dak met een aquaduct (afkoppeling van hoger gelegen regenpijp), die bij regen een “dak-wadi” vult met regenwater. Deze poel buffert ongeveer 2500l water en geeft dit traag af aan de lager gelegen stukken van het dak. Zo ontstaan er vochtigere en drogere zones.

Opbouw/Materiaal: beschermfolie (lichte vijverfolie) / drainagelaag (3cm geëxpandeerde kleikorrels) / filtervlies / substraatlaag (de dakbalastkeien van het oude roofing dak werd gemengd met groendaksubstraat) in golven gelegd tussen 5 en 25cm dikte / vaste planten

“dak-wadi”/poel: folie, keien, ..

Terras: betontegels (400) los in het substraat gelegd met daartussen voegbeplanting.

Hekjes in kastanje hout, boomstronken verspreid over het dak

Planten: aan de schaduwzijde bosplanten zoals varens, mos, ooievaarsbek, lievevroubedstro, bosaardbei, veel lentebollen... rond het zonneterras: vetplaten, tredplanten, mediterrane kruiden, een vijgenboom...

Ontsluiting: dak bereikbaar via deuren op het gelijkvloers

Opbouwgewicht: 250 kg/m²

Kosten: 175 euro/m²

Wat werkt goed? Het ‘dak’ wordt gebruikt als volwaardige ‘buitenruimte’/ tuin door de bezoekers en gebruikers van het scoutshuis.

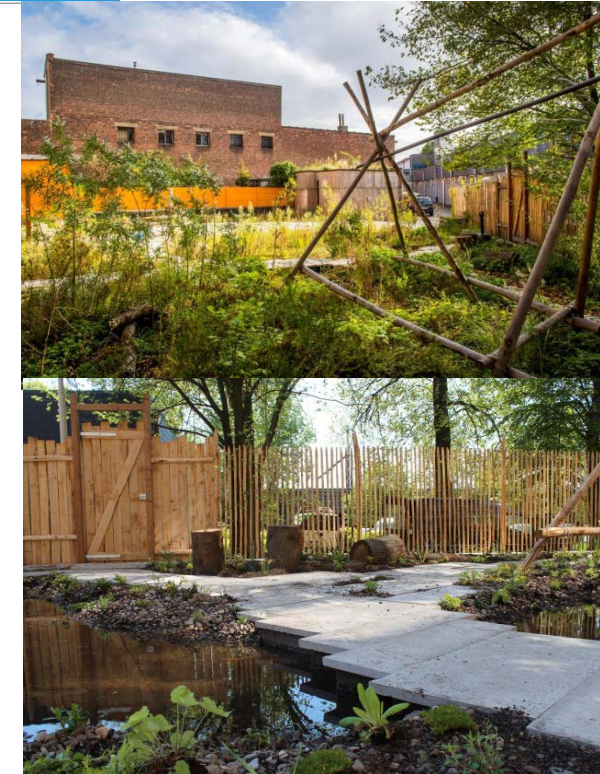


Foto: Frederik Beyens

Dakfiche “Een natuurdak aan de straatkant van het scoutshuis”

Scoutshuis, (Scouts en Gidsen Vlaanderen),
Wilrijkstraat 45, 2140 Bergerhout

Kantoorgebouw verbouwd tot jeugdverblijf- en
trefcentrum

Wat?

Natuurdak als kijkdak en straatgroen voor het
scoutsgebouw

Oppervlakte: 56m²

Op het dak sinds: 2016

Wie?

Opdrachtgever: Scoutshuis Gebruiker:
Scoutshuis

Ontwerp: Mier (vzw)

Aannemer: Mier (vzw) en enthousiaste
vrijwilligers

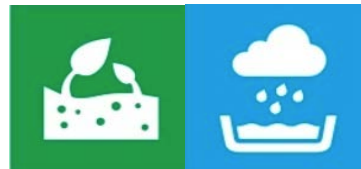
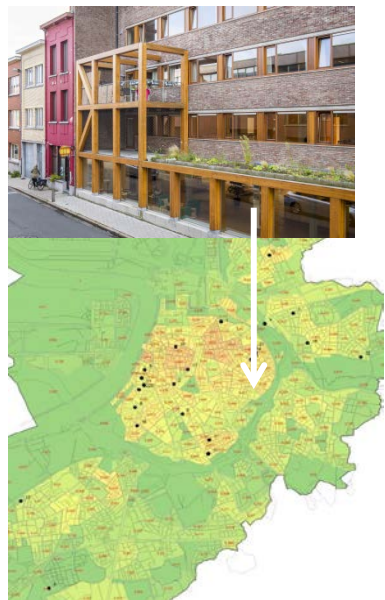


Foto: Frederik Beyens



Bijzonderheden: de langwerpige vorm van dit natuurdak zorgt voor wisselende bezonning van de verschillende zones. Dit geeft de plantensoorten de mogelijkheid om zich in de meest optimale “zone” te vestigen.

Opbouw/Materiaal: beschermvlies, holle betonstenen om de dakranden op te bouwen, drainageplaat, filtervlies, 15 cm substraat, kruiden,

Ontsluiting: dak is toegankelijk langs ramen (voor onderhoud)

Opbouwgewicht: 200 kg/m²

Kosten: 150 euro/m²

Planten: opgroeiende kruiden die ook van beneden zichtbaar zijn: anjers, slangekruid, duifkruid, bonenkruid, kattenkruid, looksoorten, havikskruid, salie-achtigen, vetplanten, siergras: stipa

Wat werkt goed? de beplanting doet het goed op dit dak, het vergroenend effect van dit kijkdak voor zowel het gebouw als de straat is een grote meerwaarde.