

Evenementenzonering park Bouckenborgh

Versie 30/03/2021

I. Inleiding	1
II. Fiche	2

I. Inleiding

De fiche met de evenementenzonering van het park Bouckenborgh omvat een kaart en randvoorwaarden, boven op de algemene voorwaarden die opgenomen zijn in het algemeen evenementenkader. Op deze manier wordt de impact van evenementen op het park zo veel mogelijk verkleind, en wordt de regelgeving omtrent evenementen aangepast aan de omgeving waarop ze van toepassing is. De kaart geeft een afbakening van de evenementenzones weer alsook van de zones waar infrastructuur ingebracht en opgesteld kan worden. Onder infrastructuur verstaan we podia, tenten, foodtrucks, verplaatsbare toiletten,... Deze infrastructuur vereist veelal laden en lossen met gemotoriseerd verkeer. Daarom geeft de kaart eveneens weer langs waar het park toegankelijk is voor het leveren van infrastructuur afhankelijk van het gewicht en welke route hierbij gevolgd moet worden. Daarnaast wordt ook aangeduid waar welke voorzieningen aanwezig zijn. Hierbij denken we aan water, elektriciteit, verlichting ...

De randvoorwaarden gelden specifiek voor het park Bouckenborgh en houden rekening met draagkracht van het park. Er worden randvoorwaarden opgelegd voor het bezoekersaantal, de frequentie van evenementen op dezelfde locatie en het al dan niet inbrengen van infrastructuur in het park. Een algemene opdeling van evenementen in de eerste plaats op basis van het aantal bezoekers is opgenomen in Tabel I-1. Voor kleine evenementen gelden nog een aantal bijkomende criteria om als “klein” te worden beschouwd.

Tabel I-1: Evenementen op basis van het bezoekersaantal

Type	Opdeling op basis van bezoekersaantal	Extra omschrijving
Klein	Maximaal 500 bezoekers zijn gelijktijdig aanwezig	Geen gemotoriseerd vervoer in het park Geen geluidsversterking luider dan 85 dB(A) en 92 dB(C) Geen elektronisch versterkte of akoestische muziek voor 7u 's ochtends en na 22u 's avonds Het evenement duurt niet langer dan 24u Er wordt maximaal 20m ² ingenomen voor kleine opstellingen, inrichtingen of tijdelijke constructies Er worden geen dieren gebruikt tijdens het evenement Er wordt geen vuur gestookt of vuurwerk afgestoken Indien niet voldaan aan bovenstaande valt het evenement onder middelgroot Evenementenzones en eventuele bijkomende gebruiksmogelijkheden of -beperkingen: zie de specifieke kaders per park.
Middelgroot	Minder dan 3000 bezoekers per dag en tussen de 500-1500 bezoekers gelijktijdig aanwezig op het drukste moment	Mogelijkheden voor gemotoriseerd vervoer, evenementenzones, geluidsniveaus, frequentie en duurtijd, eventuele bijkomende gebruiksmogelijkheden of -beperkingen: zie de specifieke kaders per park

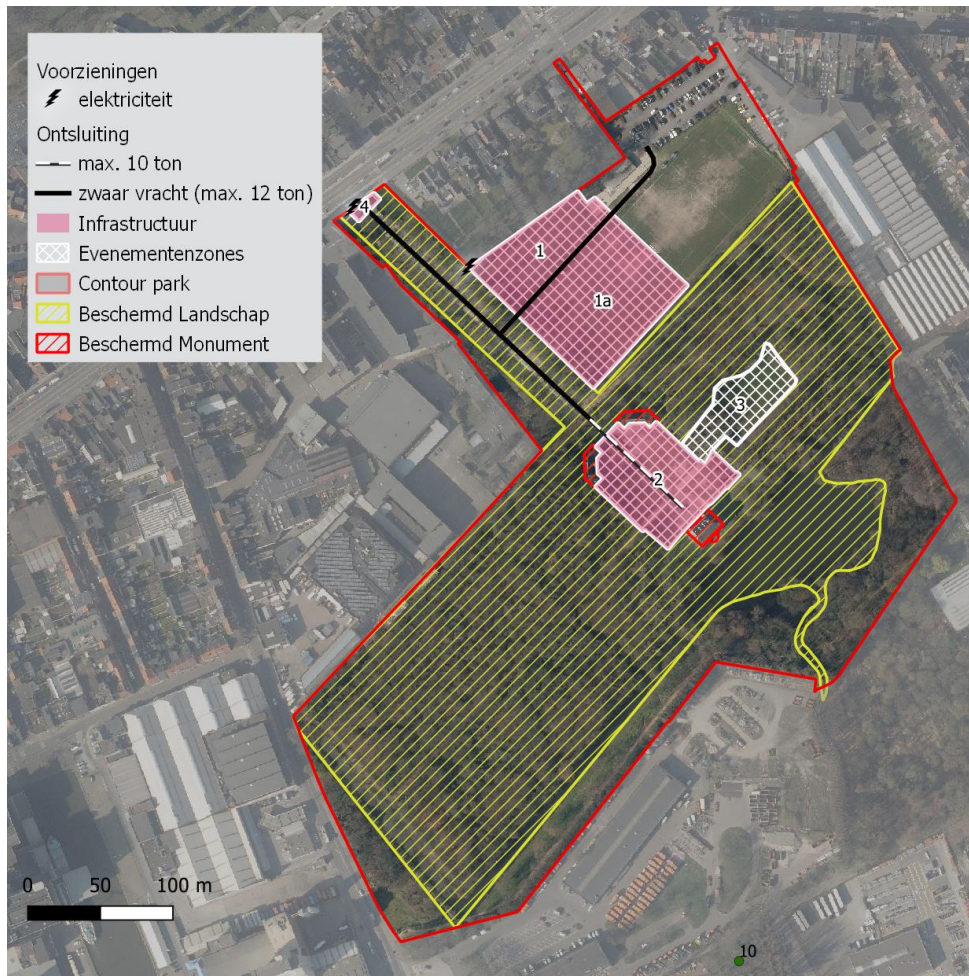
Type	Opdeling op basis van bezoekersaantal	Extra omschrijving
Groot	Meer dan 3000 bezoekers of deelnemers per dag of meer dan 1500 bezoekers, gelijktijdig aanwezig, op het drukste moment	Mogelijkheden voor gemotoriseerd vervoer, evenementenzones, geluidsniveaus, frequentie en duurtijd, eventuele bijkomende gebruiksmogelijkheden of -beperkingen: zie de specifieke kaders per park

II. Fiche

BOUCKENBORGH

Situering van de evenementenzones

Beschermingen die van toepassing zijn en gekende voorzieningen zijn ook aangeduid op plan.



Randvoorwaarden voor evenementen

Type evenement (maximaal):

- Zone 1: middelgroot
- Zone 1a: middelgroot
- Zone 2: middelgroot
- Zone 3: klein
- Zone 4: klein

Maximale geluidsniveau:

Het standaardniveau is 85 DB(A) met pieken tot 92 DB(A) (cf. Vlarem).

Maximale duurtijd van het evenement:

- Kleine evenementen kunnen aaneengeschakeld worden.
- Middelgrote evenementen 1-2 dag(en), op- en afbouw niet inbegrepen. Er mogen in het heel het park geen middelgrote evenementen gelijktijdig doorgaan. Twee middelgrote evenementen op dezelfde evenementenzone worden georganiseerd met een minimale tussentijd van 14 dagen.
- Wanneer verschillende middelgrote evenementen uitgaan van dezelfde organisator, dienen deze in de aanvraag opgesplitst te worden in afzonderlijke evenementen.

Maximale frequentie van evenementen in dit park:

- Zone 1: 8 kleine¹, 8 middelgrote
- Zone 1a: 1 middelgroot, in combinatie met zone 1 en voorbehouden voor activiteiten van City Pirates
- Zone 2: 8 kleine¹, 8 middelgrote
- Zone 3: 6 per jaar
- Zone 4: 1 per jaar, voorbehouden voor Schaal Sels.

Bijkomende aandachtspunten:

- De dreef is niet toegankelijk voor auto's. Voor laden en lossen moet een aanvraag ingediend worden.
- Op de grens van de evenementenzone type 3 en 2 moet een doordringbare afsluiting geplaatst worden tijdens opbouw en afbraak en tijdens transport. Tijdens het evenement mag de afsluiting verwijderd worden.

¹Kleine evenementen met meer dan 100 deelnemers.