

VERHOGING THEUNISBRUG EN AANLEG DUVELSPLEIN

De Gabriel Theunisbrug over het Albertkanaal en het kruispunt van de Frans de l'Arbreiaan en de Minister Delbekelaan (Duvelsplein) in Merksem krijgen de komende jaren een grondige opknopbeurt. De huidige brug aan het Sportpaleis verdwijnt. In de plaats komt een nieuwe, hogere brug. Het kruispunt richten we helemaal opnieuw in met veilige oversteekplaatsen, brede fietspaden, een nieuw tramperron en een ruim sport- en verblijfsplein. De werken duren ruim twee jaar en zijn voorzien om in het voorjaar van 2021 klaar te zijn.

LEES ER ALLES OVER IN DEZE FOLDER.

- ▶ Een nieuwe brug over het Albertkanaal 2 - 3
- ▶ Duvelsplein: van kruispunt naar verblijfsplein 4 - 5
- ▶ Aanpak van de werken 6 - 7

KOM NAAR DE INFOMARKT
OP 26 FEBRUARI 2019



WWW.VLAAMSEWATERWEG.BE/THEUNISBRUG

BURGEMEESTER GABRIEL THEUNISBRUG OPWAARDERING ALBERTKANAAL

Containervervoer over de Vlaamse waterwegen stijgt in populariteit. Transport over water is een aantrekkelijk alternatief voor goederentransport over de snelwegen. Het Albertkanaal is economisch de belangrijkste waterweg in Vlaanderen. Jaarlijks wordt zo'n 40 miljoen ton aan goederen vervoerd over dit kanaal. Dat is gelijk aan twee miljoen vrachtwagens per jaar of elke dag 8000 vrachtwagens minder op onze wegen. De huidige bruggen vormen echter een obstakel en verhinderen grotere vrachtschepen om ook gebruik te maken van het kanaal.

Om extra mogelijkheden te bieden voor containervervoer, verhoogt De Vlaamse Waterweg nv daarom alle bruggen over het Albertkanaal tot 9,10 meter. Tegelijk vergroten we ook de doorvaartbreedte onder de bruggen. Op die manier kunnen containerschepen een extra laag containers vervoeren en stijgt de capaciteit van het kanaal. Zo kunnen we nog meer vrachtwagens van de weg halen.

THEUNISBRUG CRUCIALE SCHAKEL

De Burgemeester Gabriel Theunisbrug, of kortweg Theunisbrug, is een belangrijke schakel in de opwaardering van het Albertkanaal. Met een breedte van amper 48 meter is het kanaal hier op zijn smalst. De aanpassingen aan deze brug zijn dan ook cruciaal in de ontwikkeling van het kanaal. De hoogte van de brug gaat van 6,82 meter naar 9,10 meter. Onder de brug wordt het kanaal verbreed tot 90 meter.

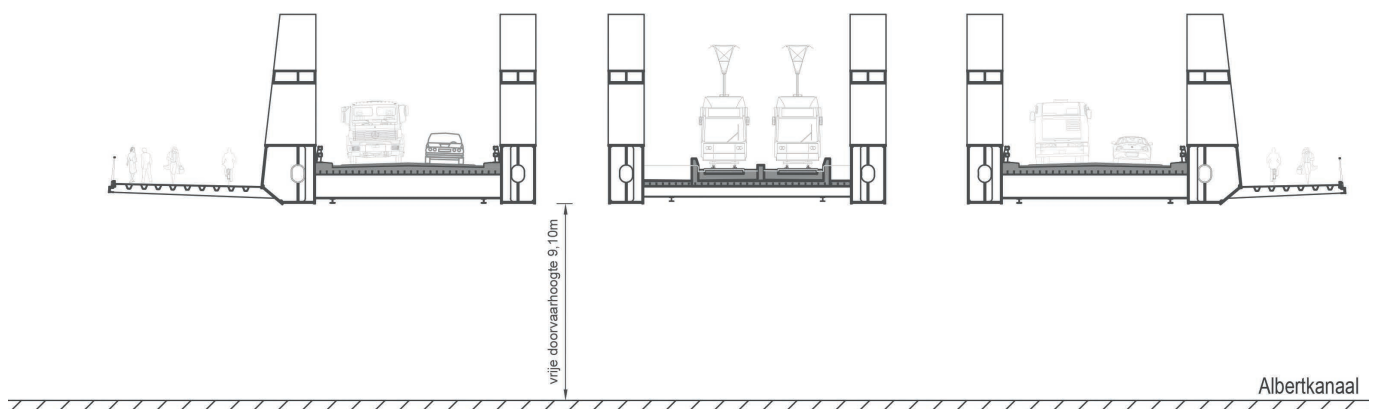


HET ONTWERP VAN DE NIEUWE THEUNISBRUG

Op de locatie van de Theunisbrug bouwen we geen generieke brug zoals elders over het Albertkanaal. Er is een ontwerp op maat van de locatie uitgetekend.

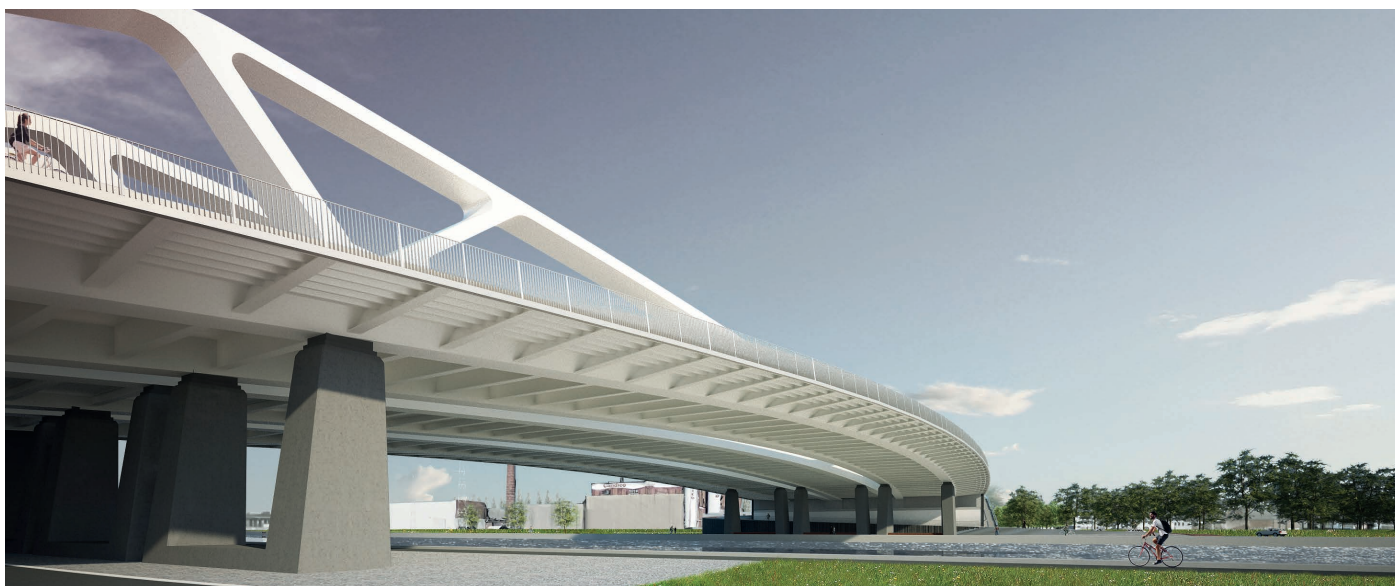
DRIE BRUGGEN VORMEN SAMEN DE NIEUWE THEUNISBRUG

De huidige Theunisbrug bestaat eigenlijk uit twee aparte bruggen vlak naast elkaar. Op elke brug ligt vandaag één trambaan, twee rijstroken voor auto- en vrachtverkeer en een fiets- en voetpad. Beide bruggen verdwijnen en worden vervangen door drie bruggen die samen de nieuwe Theunisbrug vormen. De buitenste bruggen krijgen elk twee rijstroken en een breed fiets- en voetpad. De middelste brug is voor de trams.



AANDACHT VOOR FIETS EN VOETGANGER

De Theunisbrug is een belangrijke verbinding tussen Deurne en Merksem. Ook voor actieve weggebruikers is dit zo. Dankzij de nieuwe, brede fiets- en voetpaden kunnen zij op een aangename manier het Albertkanaal oversteken. Aan de zijde van het Sportpaleis komt een dubbelrichtingsfietspad (3m) en een apart voetpad (3m). Aan de overzijde voorzien we een gemengd fiets- en voetpad van minimaal 3,75 meter breed. Alle fiets- en voetpaden liggen los van de rijweg, en sluiten uiteraard aan op de bestaande fietspaden langs het kanaal.



ONDERDOORGANG CARRETTESTRAAT

Door de verhoging van de Theunisbrug moeten we ook de brug over de Carrettestraat vernieuwen. Die wordt breder dan de vorige, waardoor auto's op de Carrettestraat een beter overzicht hebben en er meer ruimte is voor voetgangers onder de brug.



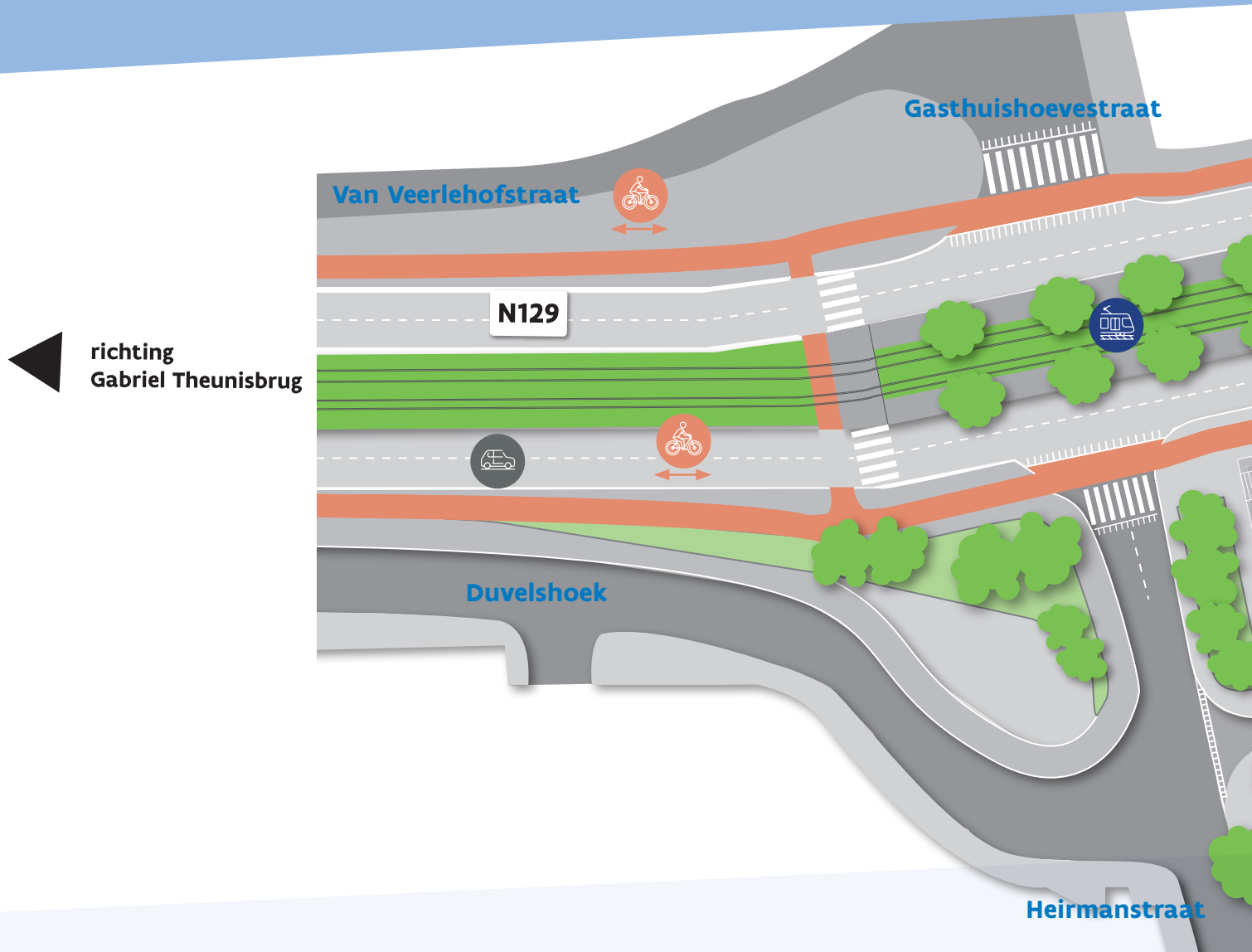
DUVELSPLEIN: KRUISPUNT WORDT VERBLIJFSPLEIN

Het kruispunt van de Frans de l'Arbreleaan met de Minister Delbekelaan in Merksem vormen we helemaal om tot het Duvelsplein. Veilige oversteekplaatsen, brede fietspaden, een nieuw tramperron en een ruim sport- en verblijfsplein maken van het kruispunt een plek waar het aangenaam en veilig vertoeven is. We vernieuwen de riolering volledig en leggen een gescheiden rioleringsstelsel aan met afzonderlijke afvoerleidingen voor regenwater en afvalwater.

Het multifunctionele sport- en verblijfsplein leggen we een beetje verdiept aan. Met extra trapjes rondom het plein creëren we een informele en gezellige zit- en supportersruimte. Op het sportplein zelf komen basketbalringen en een voetbalgoal. Dankzij verschillende belijningen kunnen sportievelingen wedstrijdjes in het juiste veld spelen. Aan de zijde van de Minister Delbekelaan en Heirmanstraat plaatsen we een ballenvanger van 5 meter hoog, zodat ballen niet op de straat vliegen.

Naast het plein voor de balspelen komt er ook alternatieve speelruimte. Aan de noordoostzijde van het plein vormen betonnen driehoekige vlakken een speellandschap waarop jongeren naar hartenlust kunnen lopen, fietsen en skaten.

Er komen geen bomen op het sportplein, maar dichte beplanting langs de randen geeft het plein wel een groen karakter.



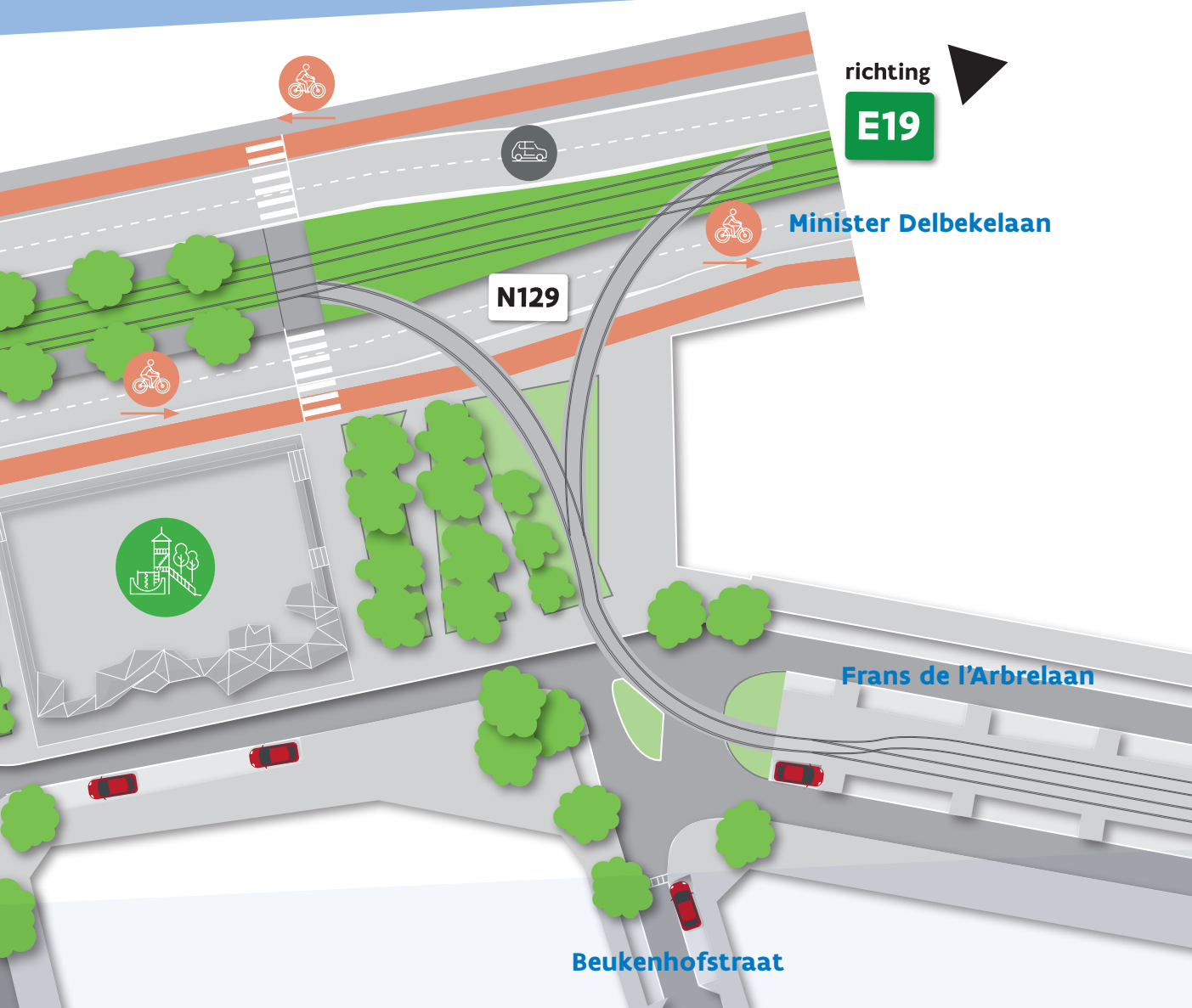
Langs de Minister Delbekelaan komt aan beide zijden van de weg een comfortabel fietspad van 1,75m. Dit fietspad is afgescheiden van de rijweg door een veiligheidsstrook van een halve meter. Vanaf de Heirmanstraat en Gasthuishoevestraat gaan de fietspaden aan beide kanten van de weg over in brede dubbelrichtingsfietspaden van 3 meter breed, die aansluiten op de fietspaden op de nieuwe Theunisbrug.



Aan de voet van de Theunisbrug komt een dubbele tramhalte. Voetgangers krijgen ruime zebrapaden met aparte verkeerslichten en een drukknop om aan te geven dat ze willen oversteken. Deze lichten zorgen ook dat de tram kan afbuigen naar de Frans de l'Arbrelaan. Dankzij een bomerij in de trambedding geven we de omgeving een groene aanblik.



Auto's behouden in de Minister Delbekelaan in beide richtingen twee rijstroken. We trekken de weg wel recht, zodat de Theunisbrug beter aansluit op de Minister Delbekelaan. Hierdoor creëren we een overzichtelijkere én veiligere situatie op de weg.



AANPAK VAN DE WERKEN

EERSTE VOORBEREIDENDE WERKEN AL ZICHTBAAR

De voorbereidende werken zijn ondertussen al begonnen. Op de rechteroever (kant Merksem) werkt de aannemer vanaf de Vaartkaai aan de nieuwe kaaimuur onder en langs de bestaande brug. Aan de overkant van het kanaal, op de linkeroever, wordt het Kleine Schijn een stukje verlegd en ingekokerd, zodat we het kanaal hier kunnen verbreden. Deze werken gebeuren vanaf het terrein van La France in de Tweemontstraat.



In de Tweemontstraat, op het terrein naast het depannagebedrijf, heeft de aannemer zijn werfbuizen opgesteld.



Langs de Vaartkaai werkt de aannemer aan de nieuwe kaaimuur.



Graafwerken voor het verleggen van het Klein Schijn.



WEETJE

De stalen onderdelen van nieuwe brug zijn al in productie. In het atelier van Aelterman in Gent zijn in oktober de eerste platen aan elkaar gelast.

IN MAART WERKEN OP BRUG EN ROND MINISTER DELBEKELAAN

Begin maart start Water-link met de aanleg van een nieuwe waterleiding op het kruispunt van de Frans de l'Arbreleaan en Minister Delbekelaan. Deze werken duren ongeveer twee maanden. In maart werkt Water-link ter hoogte van het kruispunt met de Gasthuishoevestraat en in april in de bocht van de Frans de l'Arbreleaan naar de Minister Delbekelaan. Daarnaast werken we in maart aan de bovenleidingen van de tram en het fietspad op de brug, waardoor mogelijk al een rijstrook wordt ingenomen.

VANAF APRIL WERKEN OP VOLLE KRACHT VOORUIT

In april schakelen we een versnelling hoger. De werken zijn opgedeeld in een aantal grote fases zodat iedereen - zowel auto's, fietsers als de tram - tijdens het volledige project over de brug kan passeren.

1 APRIL 2019 - APRIL 2020

Eerst bouwen we **twee nieuwe bruggen naast de oude brug**. Aan de oostkant komt de nieuwe trambrug en daarna bouwen we de nieuwe wegbrug voor het verkeer van Deurne richting Merksem.

Al het verkeer kan in die tijd verder rijden over de oude brug:

De **tram** rijdt over de bestaande sporen.

Autoverkeer over één rijstrook in elke richting, aan de westkant (kant Sportpaleis) van de brug.

Fietsers rijden in twee richtingen aan de westkant van de brug (kant Sportpaleis)

2 APRIL 2020

Van zodra deze **twee nieuwe bruggen klaar** zijn, nemen we ze in gebruik.

De tram rijdt dan over de nieuwe, definitieve sporen.

Autoverkeer kan in beide richtingen over de nieuwe oostelijke wegbrug en heeft één rijstrook in elke richting.

Fietsers rijden in twee richtingen over het nieuwe fietspad op de oostelijke wegbrug.

3 APRIL 2020 - MEI 2020

De **oude brug is nu vrij** en kan afgebroken worden.

4 MEI 2020 - APRIL 2021

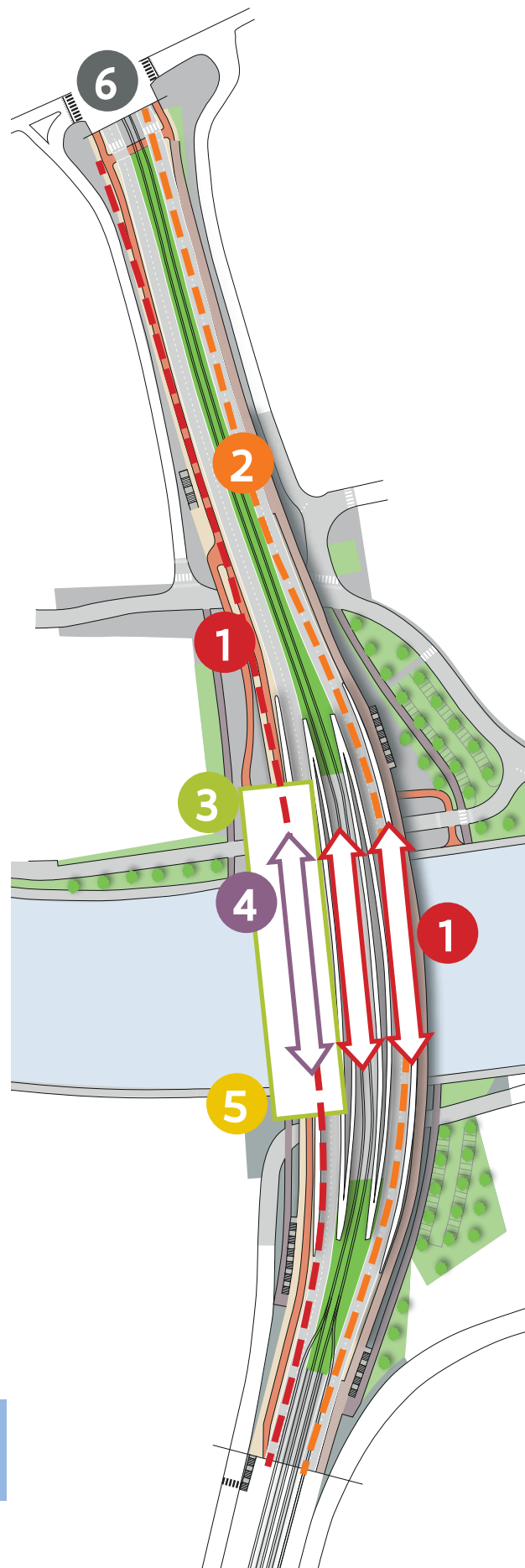
De **nieuwe wegbrug voor het verkeer** van Merksem naar Deurne, bouwen we op de plaats van de oude brug.

5 APRIL 2021

Als de **derde en laatste brug klaar** is, neemt het verkeer haar plaats ook in op deze nieuwe brug. Autoverkeer kan dan opnieuw over twee rijstroken in beide richtingen. Fietsers kunnen aan beide zijden over de nieuwe fietspaden.

6 APRIL 2020 - APRIL 2021

De werken aan het **kruispunt van de Minister Delbekelaan en Frans de l'Arbreleaan** worden vanaf april 2020 in deze planning ingepast. Het nieuwe Duvelsplein zal tegelijk met de nieuwe brug klaar zijn, waardoor de hinder beperkt blijft.



“Te voet, met de fiets, de tram of de auto.
Je kan tijdens de werken altijd over de brug.”

COMMUNICATIE EN CONTACT



ACTUELE INFO OP DE WEBSITE

Op www.vlaamsewaterweg.be/theunisbrug vind je meer informatie over dit project. Zodra alle details over de fasering, timing en omlleidingen van de werken bekend zijn, kan je dit nalezen op de website.



NIEUWSBERICHTEN IN JE MAILBOX

In de aanloop naar en tijdens de werken versturen we regelmatig digitale nieuwsbrieven om fasewissels en belangrijke werkzaamheden aan te kondigen. Schrijf je in via de website en ontvang nieuws en updates meteen in je mailbox.



VRAGEN?

info@theunisbrug.be
0468 03 53 84



Projectingenieur Bruno volgt de werken op de voet. Via Twitter laat hij je meekijken. Volg hem via @brug_bruno en tweet zelf mee met #theunisbrug.

INFOMARKT OP 26 FEBRUARI 2019

Wil je meer weten over de uitvoering van de werken of bekijk je graag de ontwerpplannen eens van nabij, kom dan zeker even langs op onze infomarkt.

Op dinsdag 26 februari 2019 heten De Vlaamse Waterweg nv, de stad Antwerpen en het Agentschap Wegen en Verkeer je van harte welkom in de Eat&Greet van het Sportpaleis. Je kan vrij binnenlopen tussen 17u en 20u, op een moment dat voor jou het beste uitkomt. Deskundigen van alle projectpartners zijn er aanwezig om tekst en uitleg te geven bij de plannen en al je vragen te beantwoorden.

WIE IS WIE?

Het project is een samenwerking van verschillende partners, waaronder De Vlaamse Waterweg nv, het Agentschap Wegen en Verkeer, Water-link i.s.m. Aquafin, De Lijn en stad Antwerpen.

Aannemers Artes, Stadsbader en Taveirne zullen de werken samen uitvoeren. Artes staat in voor de burgerlijke bouwkunde, Stadsbader legt de wegen en de rioleringen aan en Taveirne neemt alle infrastructuur voor de tram op zich.



AGENTSCHAP
WEGEN & VERKEER



water-link
in samenwerking met Aquafin

