



VERSLAG

Titel verslag

Workshop 2: Van Hovestraat

Datum en uur vergadering

dinsdag 21 juni 2022 van 16 tot 19 uur (doorlopend)

Plaats vergadering

Jeugdhuis Josto

1. Aanwezig

Tjerk Sekeris	Districtsburgemeester Deurne	Ingrid Van Berghen	Wijkoverleg Borgerhout
Nick Lamoen	Aquafin	Robby Hermans	Wijkoverleg Borgerhout
Bonnie Van der Burgh	Projectleider en ontwerper	Lindsay Citter	Wijkoverleg Deurne
Bewoners Van Hovestraat		Dorien Loots	Wijkoverleg Deurne

Verontschuldigd

Frank Vercammen	Districtsschepen bevoegd voor groen en participatie Deurne	Freddy Lorent	Districtsschepen bevoegd voor publieke ruimte Deurne
-----------------	------------------------------------------------------------	---------------	------------------------------------------------------

2. Welkom

Met 'Antwerpen Breekt Uit' (ABU) willen stad Antwerpen, district Borgerhout en district Deurne stukken van de Van Hovestraat door groen of door waterdoorlatende materialen vervangen. Meer ruimte voor water en groen zorgt niet alleen voor meer woonkwaliteit, maar ook voor een veilige opvang van overvloedige regen of verkoeling tijdens warme zomerdagen. Op sommige plaatsen kan het opgevangen water tijdens extreme droogte worden hergebruikt.

Tijdens een eerste participatiemoment op donderdag 2 december 2021 kregen aanwezigen meer informatie over het project ABU en dachten zij mee na over hoe de straat er in de toekomst uit zou kunnen zien. De ontwerper gebruikte deze input om een projectdefinitie en concept op te maken, rekening houdend met de opgelegde randvoorwaarden en de input van de bewoners.

Het projectteam stelde de projectdefinitie en het schetsontwerp voor op dinsdag 21 juni 2022 tijdens de tweede workshop in de vorm van een inloopmoment. Aanwezigen konden feedback geven op het schetsontwerp. De ontwerper gebruikt deze nieuwe input om het voorontwerp op te maken.

Dit ontwerp stelt het projectteam in het najaar van 2022 voor.





3. Workshop 2

Het doel van deze workshop is feedback verzamelen op het schetsontwerp.

Aanwezigen gaven het projectteam input aan de hand van de volgende 4 vragen:

1. Wat vind je van het ontwerp?
2. Feedback pleintje. Wat is er goed, wat kan beter? Hoe zie jij de invulling?
3. Invulling groen/beplanting.
4. Is er voldoende zitgelegenheid, verblijfsruimte, fietsbeugels, ... ?

Bekijk de verschillende ontwerpideeën (conceptplannen), de input van de aanwezigen en de infopanelen via www.deurne.be.

Op de volgende pagina's volgt een overzicht van de input, vragen en opmerkingen die gegeven werden tijdens de workshop. Daarnaast volgt een antwoord op de vragen/opmerkingen. Antwoorden die ontbreken, worden later aangevuld.

Legende:

- Vraag/opmerking
- Antwoord

1. Wat vind je van het ontwerp?

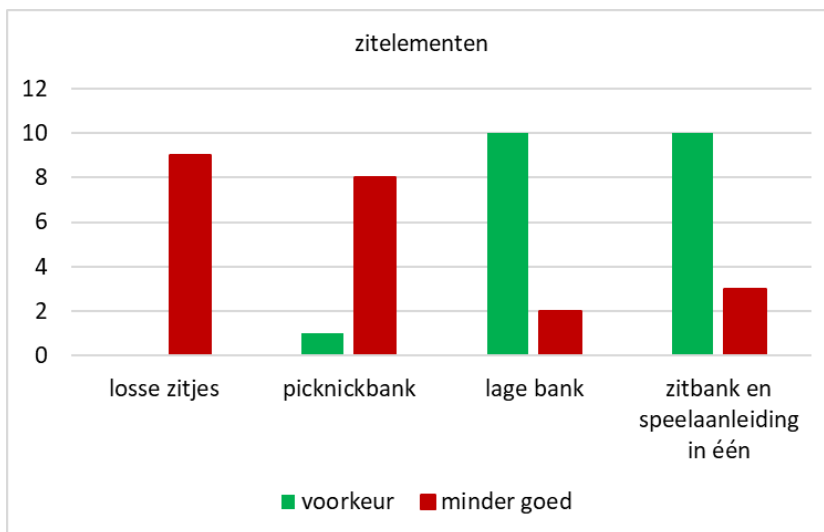
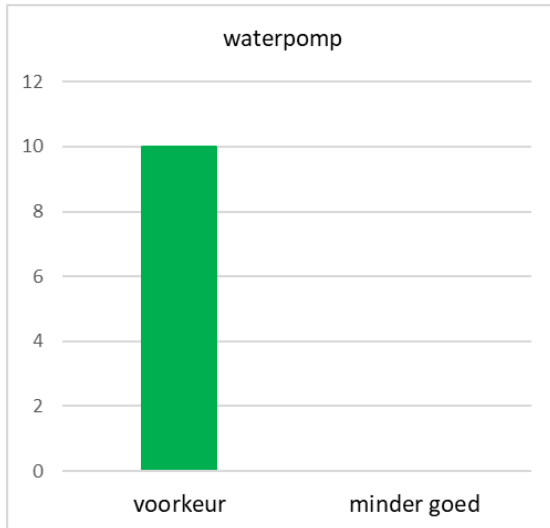
Deel je input op een wit blad

- Meer groen = oké, maar niet ten koste van ontmoetingsruimte (= verbreed stuk voor Muggenberghof + aanpalende huizen)
- Behoud van huidige bomen? Bomen zijn heel vervuilend
- Wandelstrook langs gevel is zeer goed zodat er geen opstijgend vocht is en keldergaten moeten open blijven
- Snelheidsremmend inrichten
- Geen boom voor nr 5 aub omdat de voorgevel de zuidkant is en de achtergevel de noordkant
- Kan er ter hoogte van het pleintje een laad- en loszone komen?
 - De huidige rijbaanbreedte blijft behouden. Stationeren om te laden en lossen kan in de nieuwe toestand zonder het doorgaand verkeer te hinderen
- Hoe kunnen we het terrein van Muggenberghof gebruiken? Muur naar achter verplaatsen en zo meer verblijfsruimte creëren met wateropvang, wadi, groene beleving
- Maximaal recupereren van bestaand groen. T.h.v. nr 10 is een geadopteerd plantvak waar nu kleine boompjes groeien. Kunnen we deze in de straat uitplanten?
- Rekening houden met draaibeweging grote lichte vracht met aanhangwagen t.h.v. nr 41
- Mindervalideplaats behouden t.h.v. nr 36 om indraai naar nr 41 te vergemakkelijken. Hier staat niet altijd iemand geparkeerd



2. Feedback pleintje. Wat is er goed, wat kan beter? Hoe zie jij de invulling?

Kleef een groene bol (voorkeur) of een rode bol (minder goed) bij de afbeeldingen en op het plan (zie www.deurne.be)



Losse zitjes

- Betonnen zuil ± 75 cm hoog als soort bijzettafeltje
- Geen losse zitjes

Picknickbank

- Neemt te veel plaats in (2)
- Kleiner formaat?
- Er moet altijd iemand opstaan om plek te maken
- Ander materiaal?

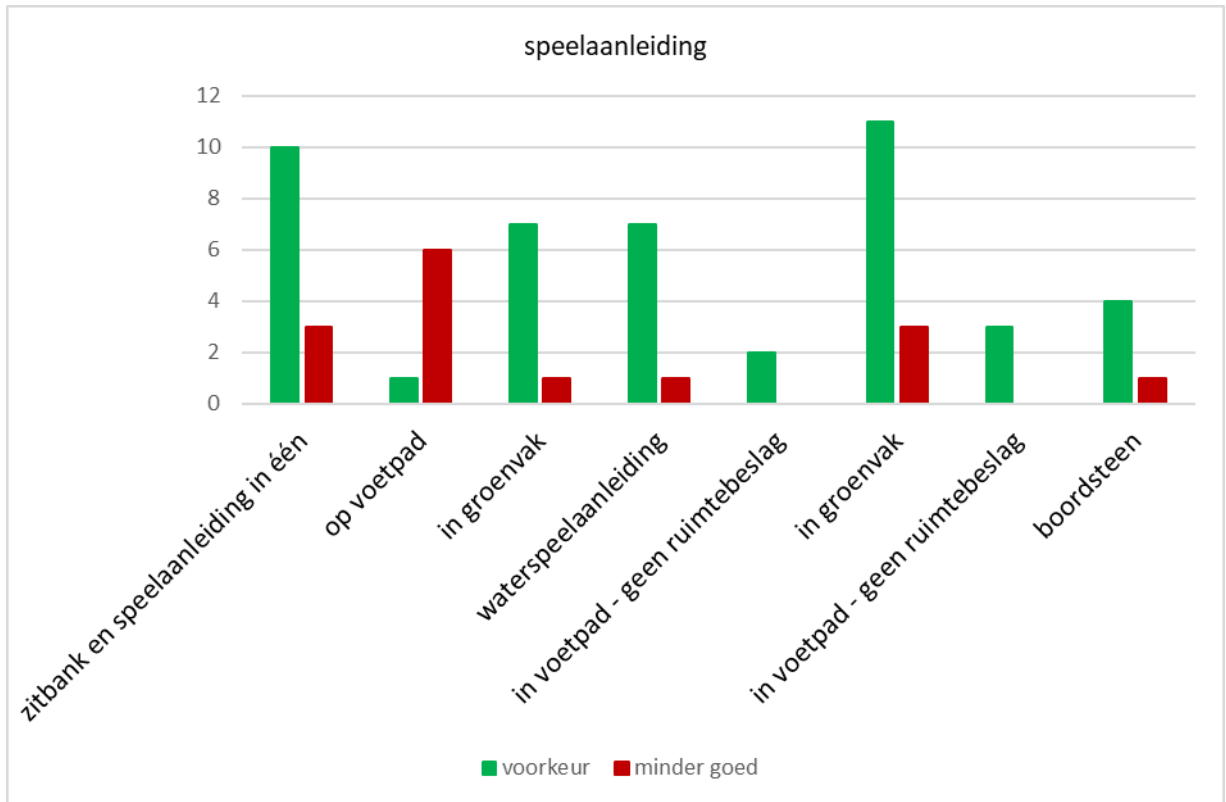
Lange bank

- Kleiner formaat?
- Moeilijk te onderhouden: hout wordt vuil
- Wel graag een tafel, maar niet in hout



Zitbank en losse speelaanleiding in één

- Skaten
- Wordt dit geglazuurd? (gepolierde beton)
- Afgeronde punten
- Tafel ontbreekt
- Met hout afwerken zoals de lange bank



Speelaanleiding op voetpad

- Liever houten speelaanleiding en zitelementen: natuurlijke uitstraling en niet te veel beton

Speelaanleiding in groenvak

- Houten speelaanleiding (boomstamzitjes) gaan maar 1 of 2 jaar mee

Speelaanleiding in voetpad – geen ruimtebeslag

- Strook in beton en rest in groen
- Moet wel makkelijk betreedbaar blijven voor minder mobiele mensen

Speelaanleiding in groenvak

- Moet wel onderhouden worden
- Speelaanleidingen tussen dicht groen, struiken, bloemen. Zie foto speelaanleiding in groenvak

Speelaanleiding in voetpad – geen ruimtebeslag

- Groene speelaanleiding!
- Stad hoeft niet te voorzien: kids hebben toch genoeg fantasie

Boordsteen als speelaanleiding

- Opstijgend vocht door groen tegen muur

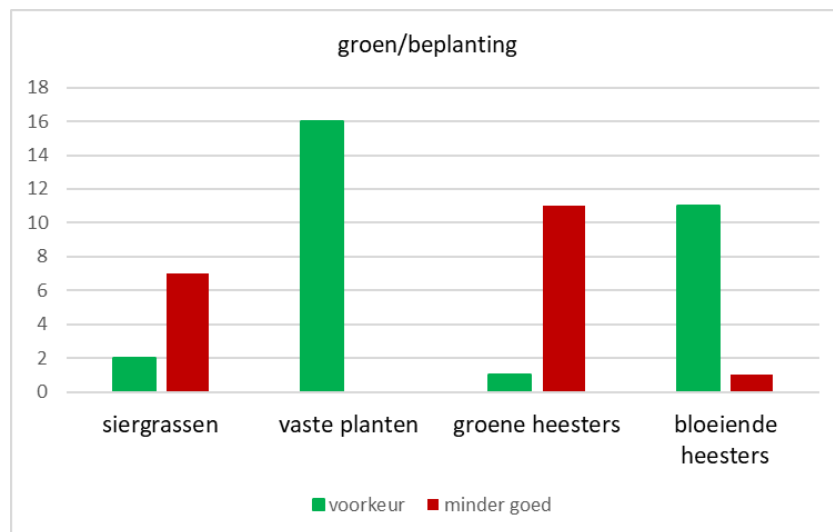


Plein

- Moet betreedbaar blijven = ontmoetingsruimte
- Bijvoorbeeld goal om te voetballen (met verf) (t.h.v. inrit Muggenberghof)
- Boordsteen als speelaanleiding (t.h.v. nr 14)

3. Invulling groen/beplanting.

Kleef een groene bol (voorkeur) of een rode bol (minder goed) bij de afbeeldingen



- Liever geen hoge beplanting aan verbreed stuk; ontmoetingsplek wordt veelvuldig gebruikt
- De ontmoetingsplek mag zeker niet kleiner worden dan ze nu is. Ze mag wel groener worden
- Wel op langwerpig stuk, met natuurlijk speelaanleidingen/stapstenen
- Groen op buitenmuur van Josto i.p.v. oranje bakstenen
- Genoeg verschillende bloemen en planten in een bak (niet te eentonig)
- Geen aangeplante struiken, maar kleurrijke veldbloemen (bv. madeliefjes, ...)
- Kleurrijke planten, bloesems
- Veel interesse voor geveltuinen (schaduwzijde – zonnzijde)
- Klimplanten bv. druivelaar
- Huidige appelbomen zijn erg vervuilend en niet te onderhouden. Graag vervangen! (3)
- De 4 nieuwe bomen uit ons burenbomenperk hergebruiken aub

4. Is er voldoende zitgelegenheid, verblijfsruimte, fietsbeugels, ... ?

Deel je input op een wit blad

Fietsenstalling

- Genoeg fietsbeugels (3)
- Buurfietsenstallingen (2)
 - Eventueel op terrein Muggenberghof
- Fietsoplaadpunten (zonne-energie)



Zitmeubilair

- Banken centraal gedeelte (grote houten bank)

Groen

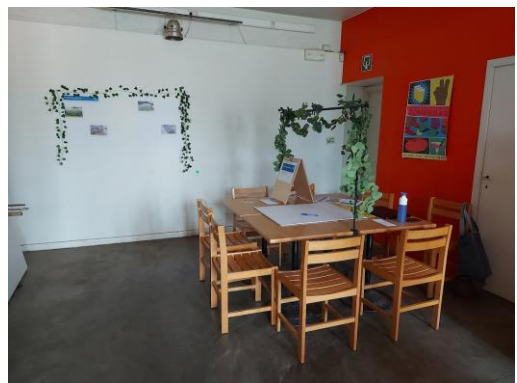
- Eigen perkje later = contact met bewoners

Mobiliteit

- Drempels kruispunten of andere verkeersremmers (nauwe doorgang!)



4. Enkele sfeerbeelden





5. Vervolg

Het ontwerpteam

- gebruikt deze input om het voorontwerp op te maken, rekening houdend met de opgelegde randvoorwaarden;
- kan helaas niet met alle individuele voorkeuren rekening houden;
- kan niet alle individuele voorkeuren opnemen in het ontwerp.

Het projectteam stelt het voorontwerp voor in het najaar van 2022. Deze timing is onder voorbehoud.

Meer informatie of vragen:

Wijkoverleg Borgerhout

Robby Hermans

Moorkensplein 1

2140 Borgerhout

tel. 03 833 17 83

wijkoverleg.borgerhout@antwerpen.be

www.borgerhout.be

Wijkoverleg Deurne

Dorien Loots

Maurice Dequeeckerplein 1

2100 Deurne

tel. 03 338 45 76

wijkoverleg.deurne@antwerpen.be

www.deurne.be – rubriek ‘Openbare werken en mobiliteit’