

Ferdinand Coosemansstraat Bindstraat - Walemstraat

projectdefinitie en concept



Berchem

VERLOOP VAN HET TRAJECT

projectdefinitie
concept

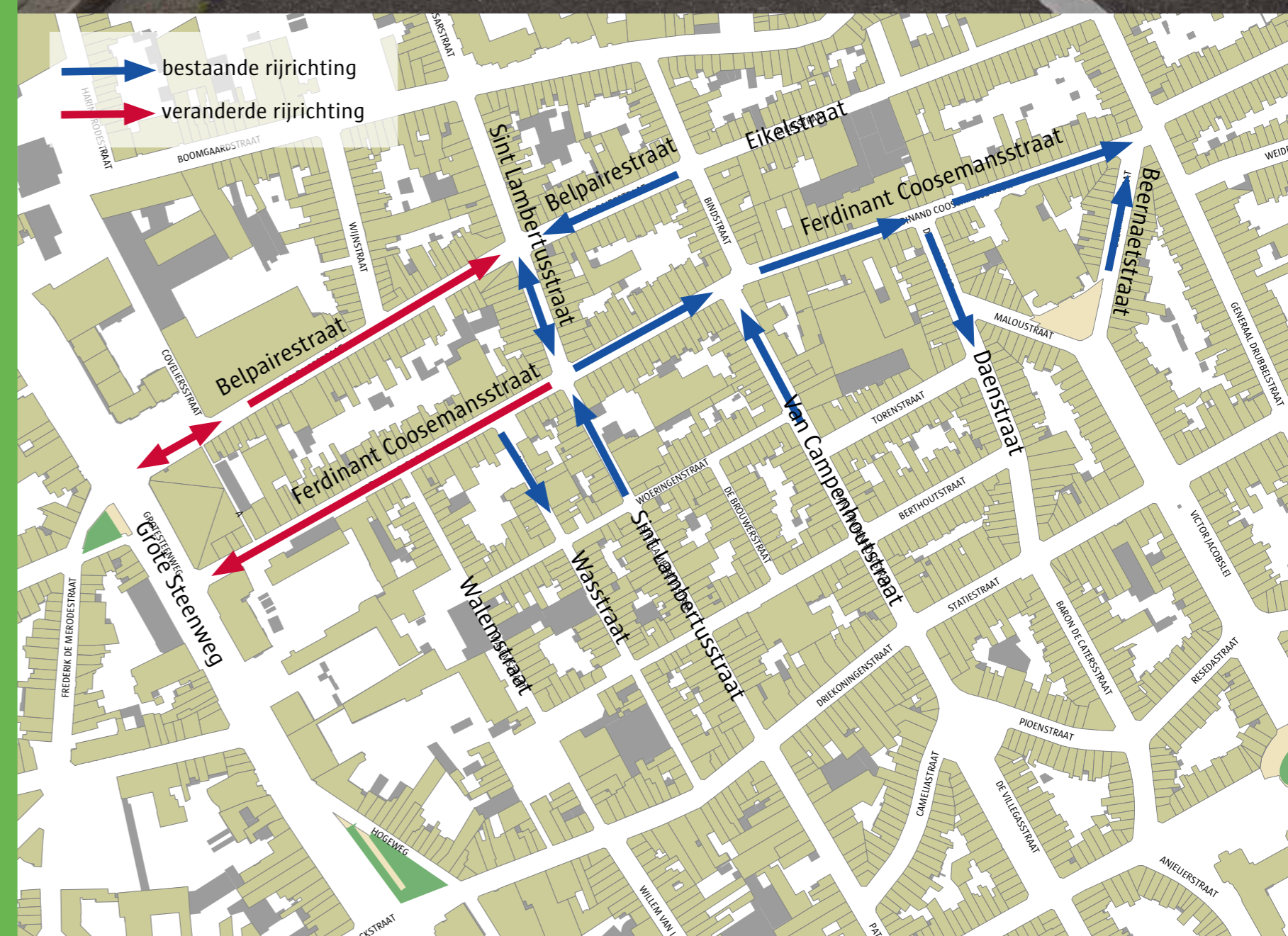
definitief ontwerp

start heraanleg

ANALYSE

Hieronder een overzicht van de belangrijkste knelpunten die met de heraanleg worden aangepakt:

- 1 Slechte staat van de riolering**
- 2 Grije straat**
Meer bomen en groen doen de straat opfleuren.
- 3 Brede rijbaan zonder afgebakende parkeerstrook**
Doordat de parkeerplaatsen niet duidelijk zijn afgebakend, lijkt de rijweg erg breed wat op zijn beurt aanzet tot snel rijden.
- 4 Huidige inrichting dwingt snelheidsregime van zone 30 onvoldoende af**
Om de verkeersveiligheid op korte termijn te verbeteren, werd de Ferdinand Coosemansstraat al voor de geplande heraanleg volledig enkelrichting gemaakt.
- 5 Weinig circulatieruimte voor voetgangers en fietsers**
Het huidige straatprofiel biedt weinig ruimte voor voetgangers en fietsers.
- 6 Aanwezigheid van scholen De Schatkist en Sint Willebrord**
De schooltoegangen vormen een belangrijk aandachtspunt binnen de opmaak van het concept.
- 7 Straat in slechte staat**



BER
CHEM
BROEDT

Ferdinand Coosemansstraat Bindstraat - Walemstraat

projectdefinitie en concept



Berchem

CONCEPT

1 VOETGANGERS – Waar mogelijk worden de voetpaden geoptimaliseerd.

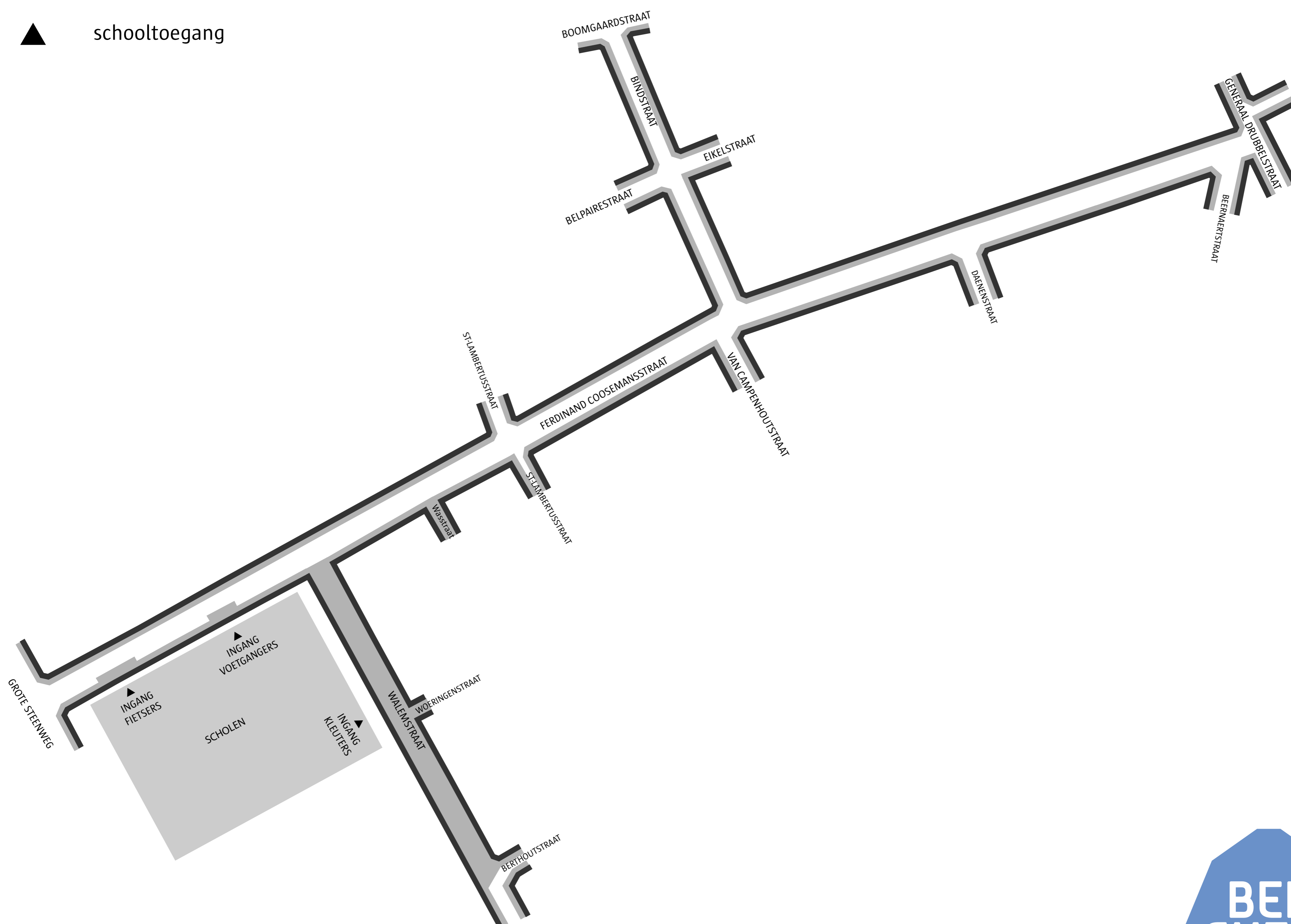
De Walemstraat wordt omgevormd tot een woonerf waar voetgangers en fietsers voorrang krijgen op de wagens.

2 VEILIGE SCHOOLTOEGANGEN – Voor de schooltoegangen wordt extra voetpadruimte voorzien. Het breed voetpad komt aan de zijde van de schoolomgeving in de Ferdinand Coosemansstraat en er komt ook een voetpaduitstulping aan de schoolingangen. In de Walemstraat komt een extra afscherming aan de schoolomgeving door zitbanken, fietsenstallingen en een vlaggenmast.

3 FIETSERS – In een zone 30 wordt uitgegaan van gemengd verkeer; fietsers en auto's op de rijweg. De Walemstraat wordt ingericht als een woonerf met voorrang voor fietsers en voetgangers.

voetpad

▲ schooltoegang



Ferdinand Coosemansstraat Bindstraat - Walemstraat projectdefinitie en concept

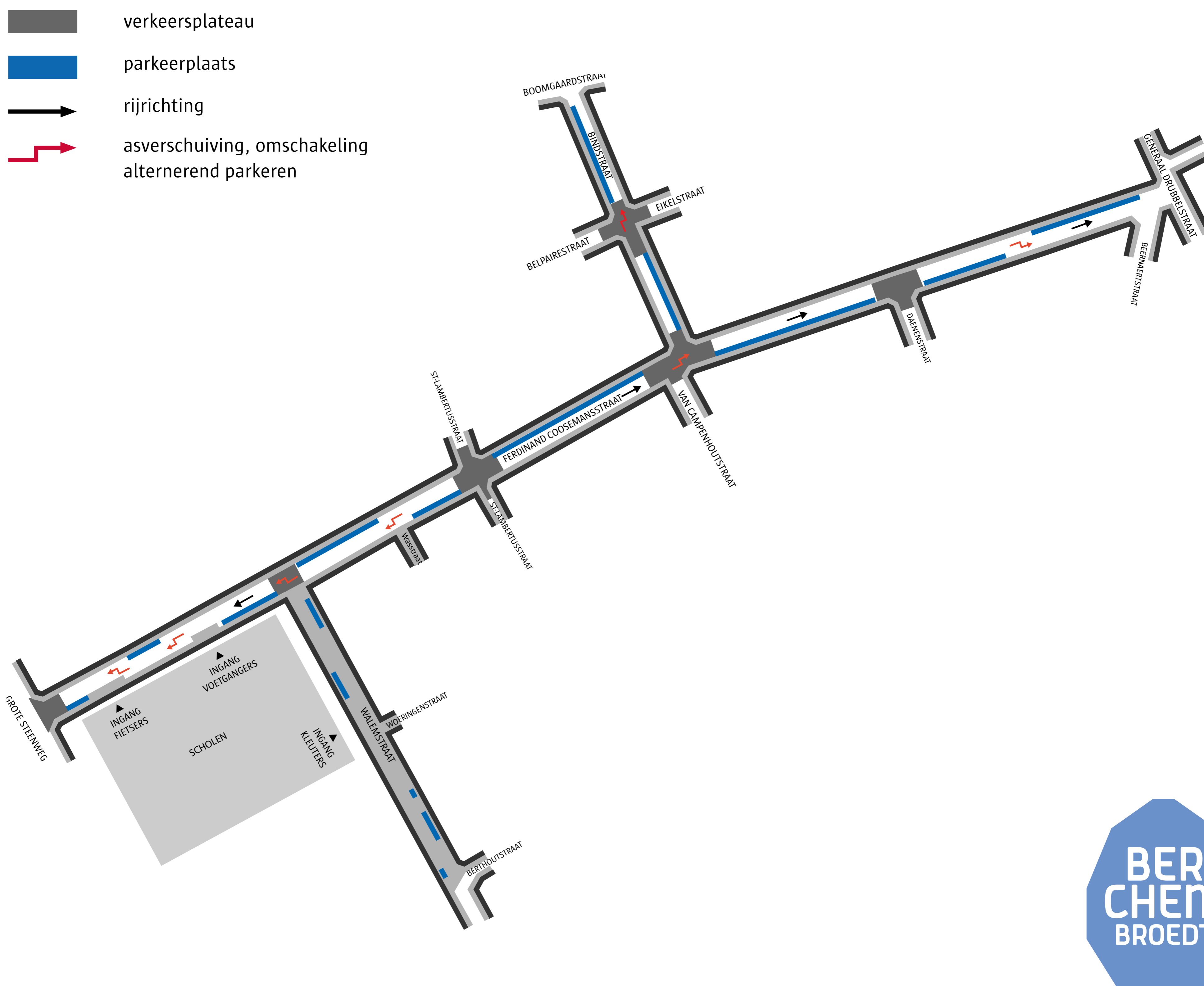


Berchem

4 SNELHEIDSREMMERS – De straten worden ingericht als zone 30km/u (Walemstraat 20km/u) met snelheidsremmers: verkeersplateaus en asverschuivingen, om de 75 à 100m. Hierdoor vermindert de snelheid en verhoogt de verkeersveiligheid. De asverschuivingen aan de Ferdinand Coosemansstraat volgen elkaar korter op om de verkeersveiligheid te verhogen.

5 PARKEREN – Door de asverschuiving zal het parkeren alternerend zijn. De Walemstraat wordt ingericht als een woonerf. De parkeerplaatsen worden duidelijk gemarkeerd en aangeduid met een letter P.

6 MATERIALEN EN WEGPROFIEL – Het voetpad komt in grijze betonstraatstenen, de parkeerplaatsen in kasseien en de rijweg in een kleinschalig materiaal maar met een duidelijk verschil tegenover het voetpad. De uitvoering gebeurt zo dat een omvorming van een zone 30 naar een woonerf in de toekomst niet wordt uitgesloten. Er is enkel een hoogteverschil tussen het voetpad en de rijweg aan de kant waar er niet geparkeerd wordt. De rest van de straat bevindt zich visueel op één niveau. De verkeersremmende maatregelen geven geen hoogteverschil voor voetgangers om de oversteekbaarheid van de straat te verbeteren.



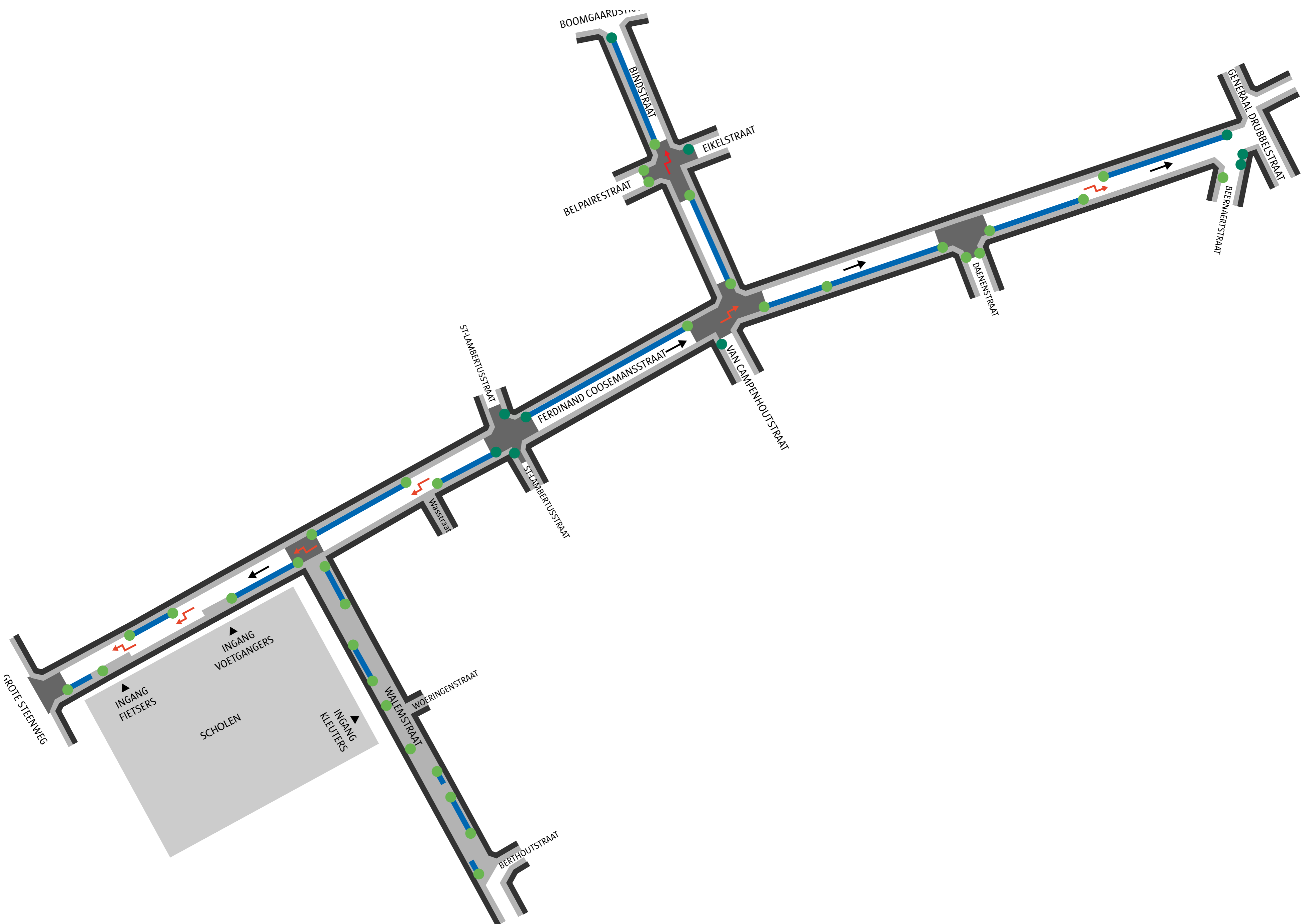
Ferdinand Coosemansstraat Bindstraat - Walemstraat projectdefinitie en concept



Berchem

7 BOMEN – Waar mogelijk worden er extra bomen voorzien, de bestaande bomen blijven behouden.

- bestaande boom
- nieuwe boom



Ferdinand Coosemansstraat Bindstraat - Walemstraat projectdefinitie en concept



Berchem

TYPEPROFIELEN

Ferdinand Coosemansstraat

De rijbaanbreedte wordt 4m. Deze is afgestemd op een snelheidsregime van 30km/u met langs één zijde parkeren. Deze rijbaanbreedte is beter voor fietsers in de tegenrichting, in de schoolomgeving zijn er immers veel fietsbewegingen. De parkeerstrook is 2m breed en wordt afgebakend met bomen. De overige ruimte wordt verdeeld over de voetpaden. Het breedste voetpad komt aan de zijde van de schoolomgeving. Het smalste voetpad is minimaal 1,8m. Aan de kant waar niet geparkeerd wordt, komt een hogere boordsteen voor een duidelijke afscheiding tussen auto's en voetgangers.

Bindstraat

De rijbaanbreedte wordt 3,8m. Deze is afgestemd op een snelheidsregime van 30km/u met langs één zijde parkeren. De parkeerstrook is 2m breed en wordt waar mogelijk afgebakend met bomen. De overige ruimte wordt verdeeld over de voetpaden. Het smalste voetpad is minimaal 1,8m breed. Aan de kant waar niet geparkeerd wordt, komt een hogere boordsteen voor een duidelijke afscheiding tussen auto's en voetgangers.

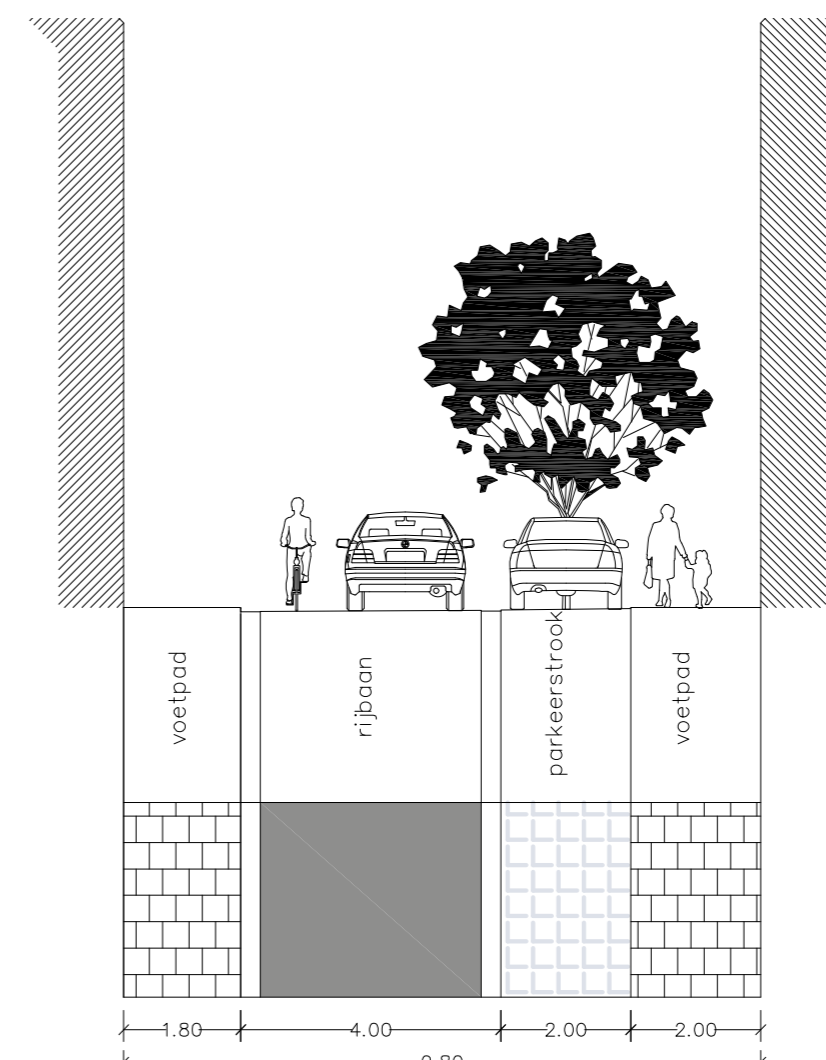
Walemstraat

De Walemstraat wordt ingericht als een **woonerf** waarbij alles op 1 niveau van gevel tot gevel wordt uitgevoerd. Deze is afgestemd op een snelheidsregime van 20km/u. De parkeerplaatsen worden duidelijk gemarkeerd en aangeduid met een letter P binnen het woonerf. Voetgangers en fietsers hebben voorrang op het gemotoriseerd verkeer.

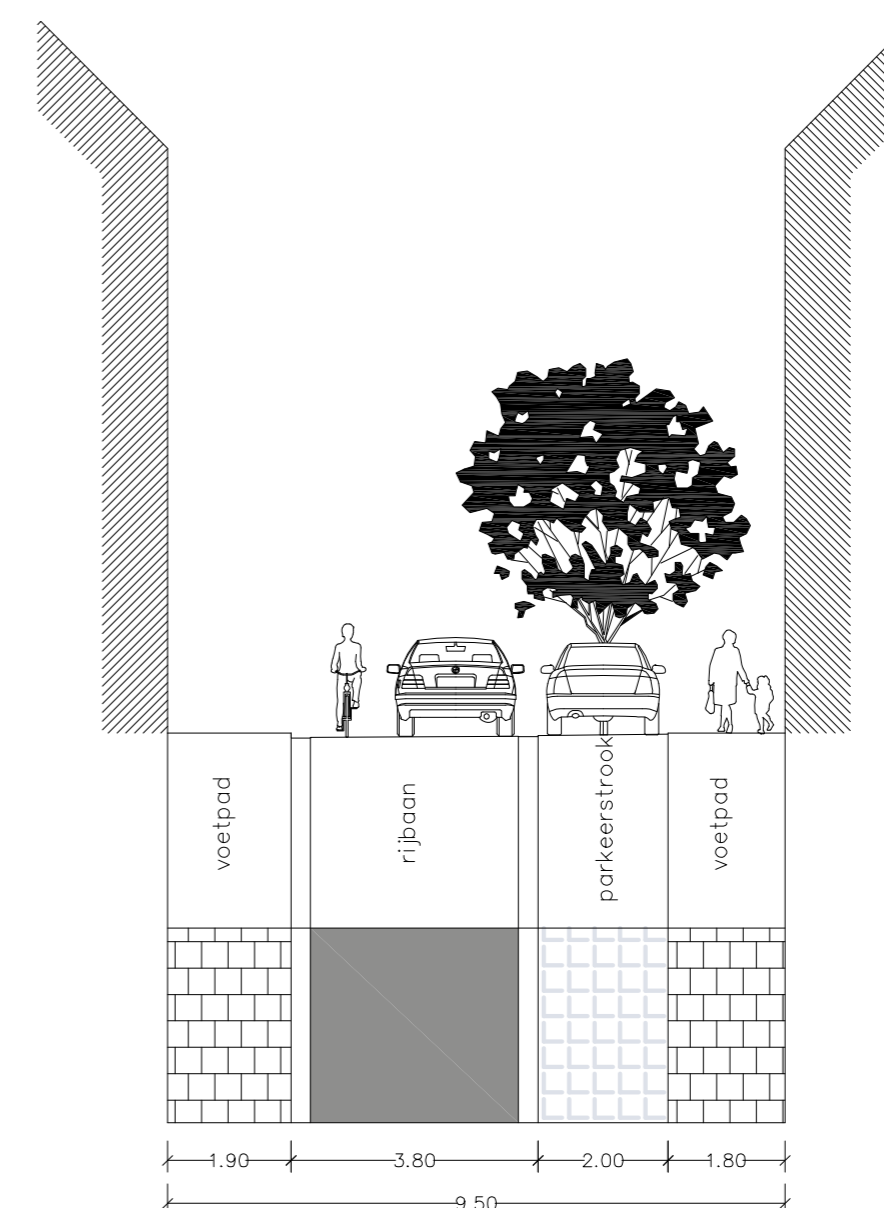
Asverschuivingen

Aan een asverschuiving liggen rijweg en voetpad op dezelfde hoogte. Dit biedt meer comfort voor overstekende voetgangers.

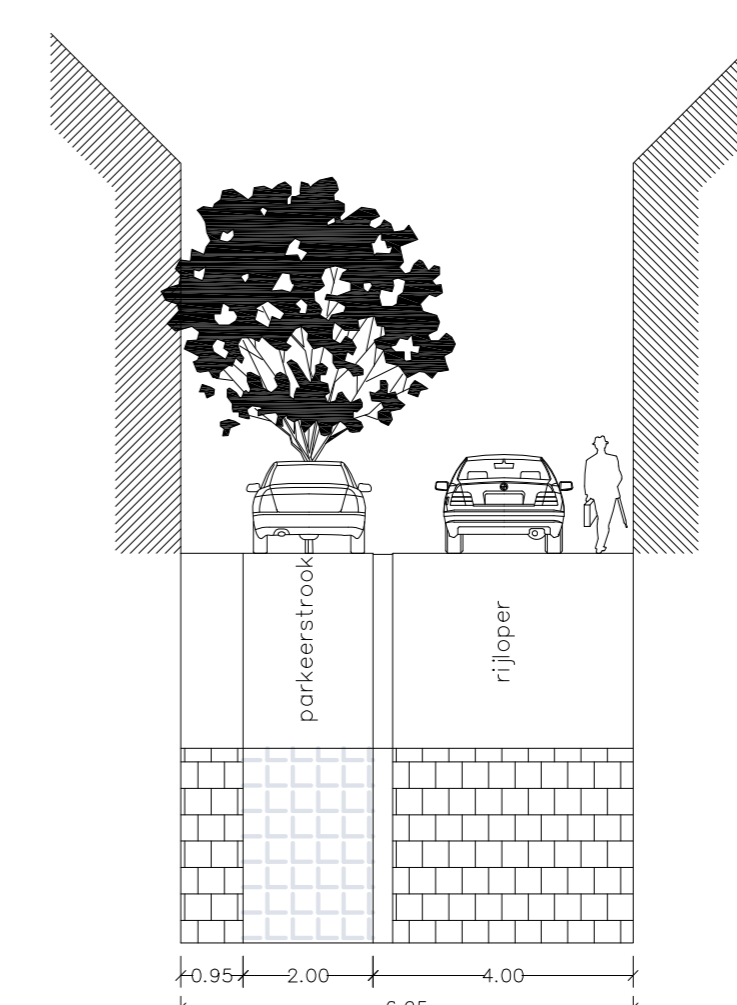
Ferdinand Coosemansstraat (éénrichting)



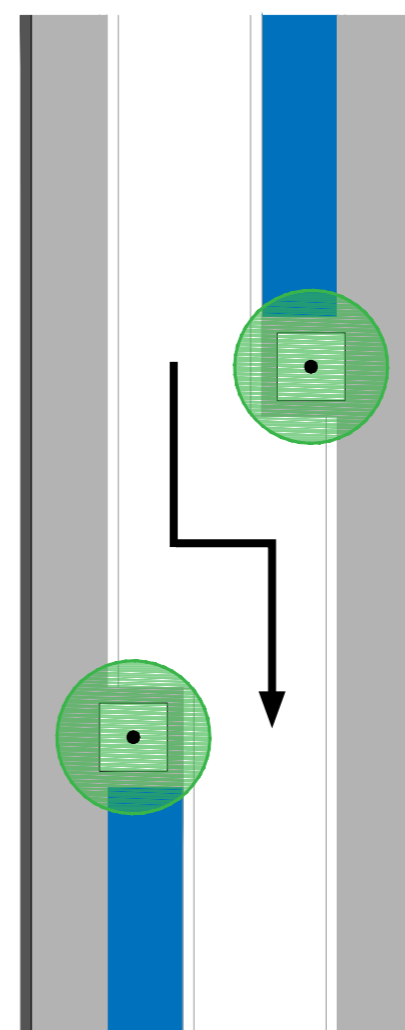
Bindstraat (éénrichting)



Walemstraat (éénrichting)



Asverschuiving



Ferdinand Coosemansstraat Bindstraat - Walemstraat geveltuintjes



Berchem

Bij de heraanleg van de straten kan u langs uw gevel ruimte voor een geveltuintje laten aanleggen. Het district Berchem zorgt voor een startklaar plantvak voor uw geveltuintje voorzien van een boord en van potgrond. Na de heraanleg adviseert het Ecohuis u graag over de plantkeuze voor uw geveltuin.

Schrijf u hier in voor een geveltuintje

Plantadvies en praktische informatie

U kan bij het Ecohuis terecht voor advies over plantensoorten of voor praktische informatie over het onderhoud van een geveltuintje. Meer info over geveltuintjes? Surf naar de website van het Ecohuis: www.antwerpen.be/stadstuinieren.



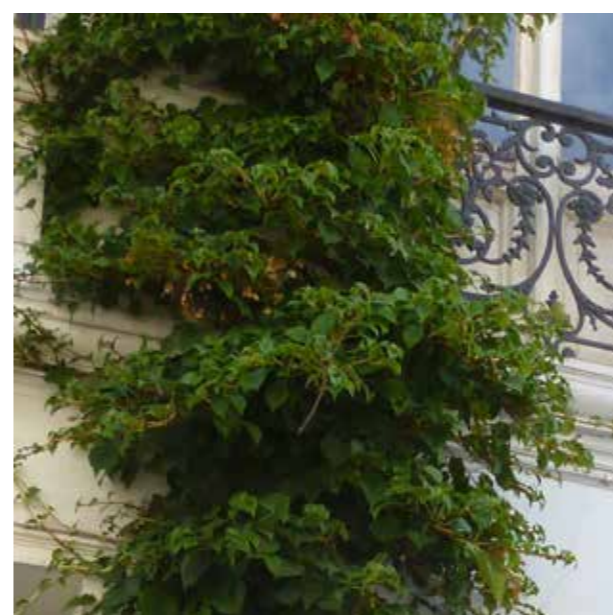
Klimplanten



Kamperfoelie



Winterjasmijn



Klimhortensia

Planten zon



Siersalie



Ooievaarsbek



Ijzerhard

Planten halfschaduw



Maagdenpalm



Salomonzegel



Herfstanemoon

