

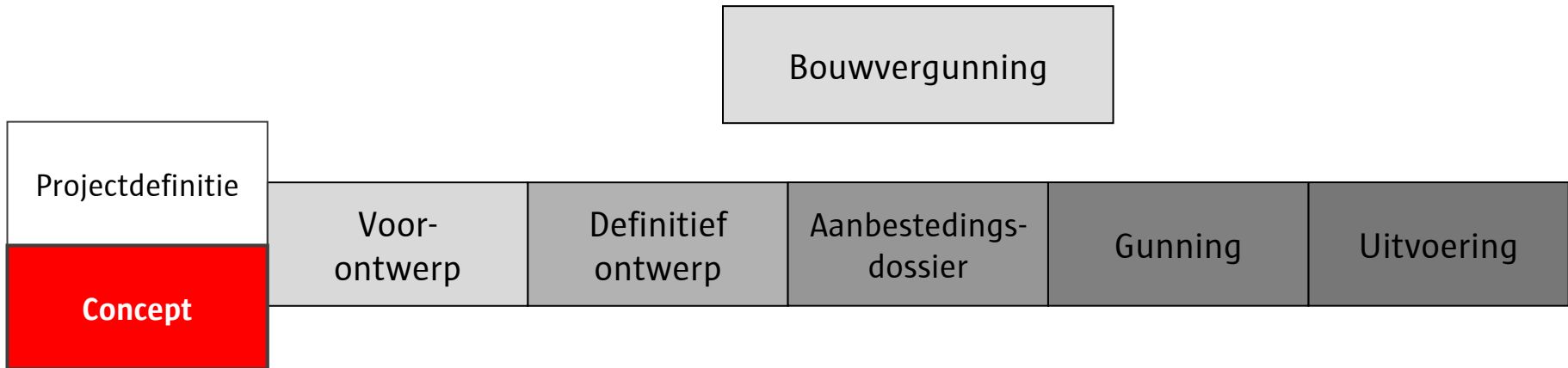


# Kioskplaats - Lelieplaats CONCEPT

Hoboken



# Inleiding I proces



gepland uitvoeringsjaar: 2024



# Ambities nieuwe Kioskplaats

- Centrumplein met aangename ruimte, ontmoeting en waterpartij
- Inzetten op groen en klimaat door meer ontharding en nieuwe bomen
- Aanwezigheid en bereikbaarheid horeca en kleinhandel
- Maximaal behoud parkeerplaatsen: voldoende voor winkelende Hobokenaar
- Ruimte voor de wekelijkse markt en jaarlijkse foren
- Voldoende aandacht voor fietsverkeer
- verkeersvrij plein = voetgangersgebied plus betere dwarse verbinding
- Behoud beide tramhaltes en keerlus, haltes voor iedereen bereikbaar



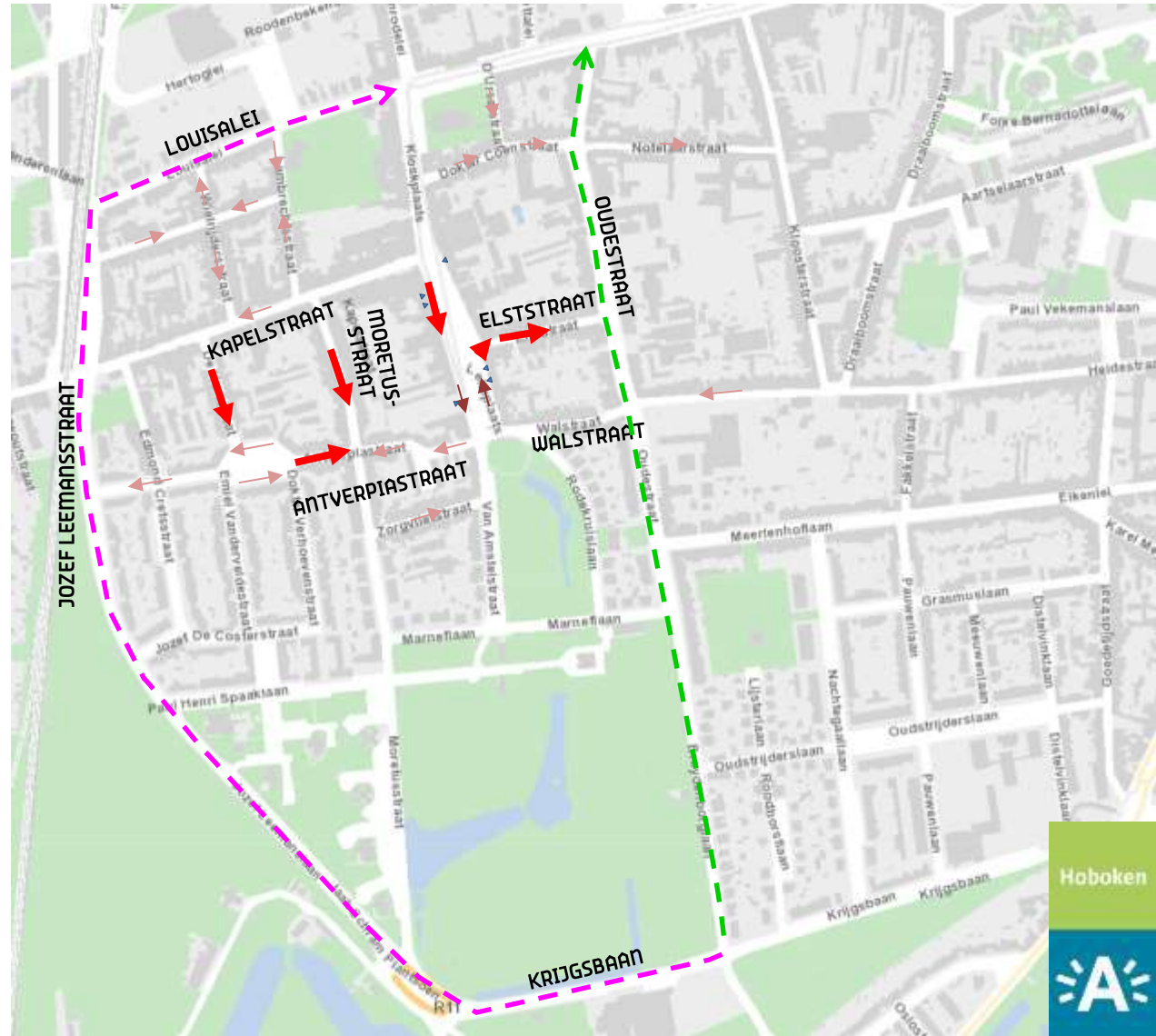
Hoboken



# Circulatie gemotoriseerd verkeer

- Noordwaarts verkeer via Leemanslaan of Oudestraat (paarse of groene stippels)
- Rijrichting Eltstraat omdraaien: minder sluipverkeer
- Enkelrichtingsverkeer in De Hertstraat en Moretusstraat voorkomt noordwaarts sluipverkeer
- Antverpiastraat enkelrichting vanaf Vinkeveldeplein tot Moretusstraat voorkomt westwaarts sluipverkeer

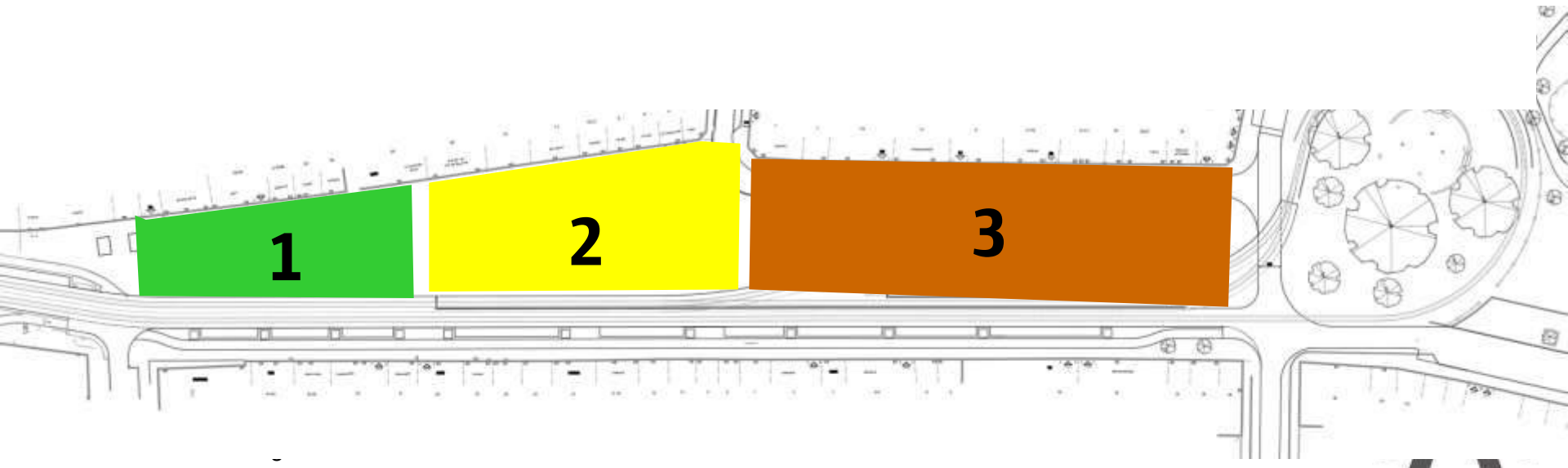
- Bestaand enkelrichtingsverkeer  
→ Nieuw enkelrichtingsverkeer



# Drie Kamers

Opdeling in 3 verschillende deelgebieden met een eigen sfeer:

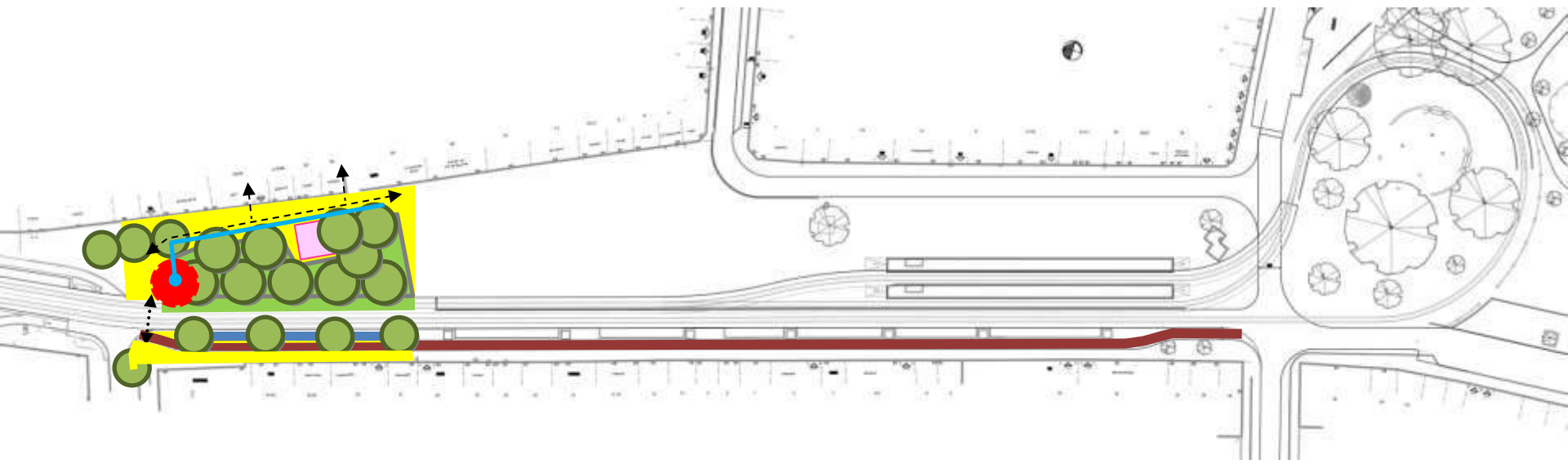
1. TUINKAMER
2. LEEFRUIMTE
3. KOETSHUIS



# Drie Kamers

## 1. TUINKAMER

- beschut vertoeven onder bladerdak
- doorgang voor zachte weggebruikers & brandweg
- ruimte voor terrassen horeca
- infiltratiezone met schaduwplanten en varens
- referentie waterpomp en/of kiosk
- toegang inritten

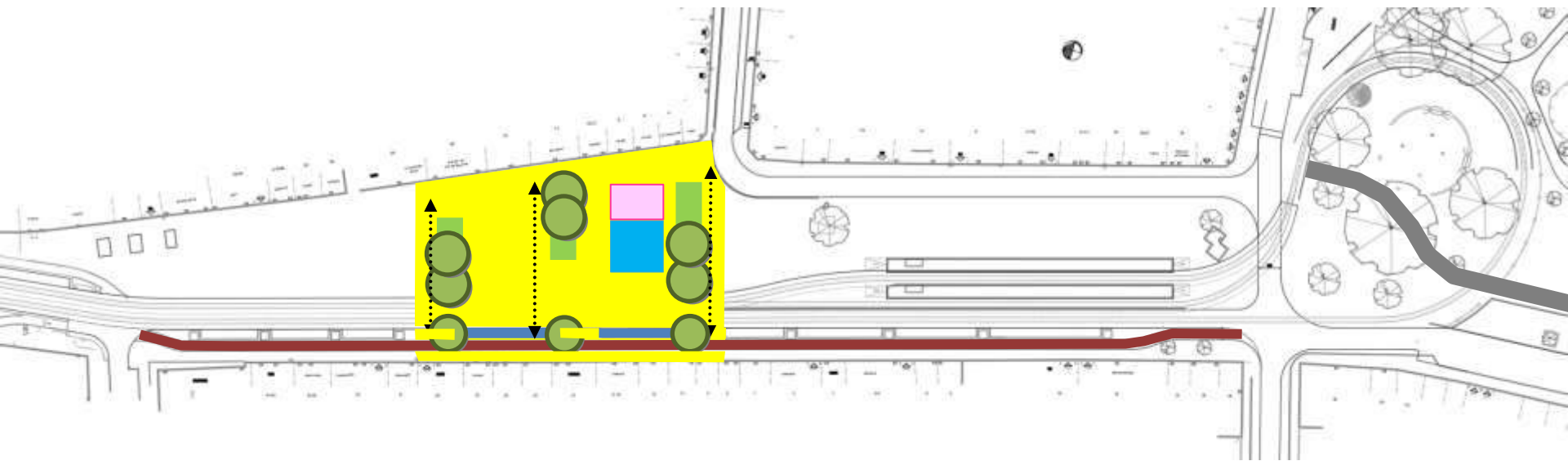


# 1. TUINKAMER - referentiebeelden



## 2. LEEFRUIMTE

- open plek voor activiteiten (oa markten, foren)
- ruimte voor terrassen & bespeelbaar waterelement
- brede verhoogde plantvakken bieden beschutting en zitruimte
- goede dwarse verbinding voor voetgangers
- ruimte voor markt en foren



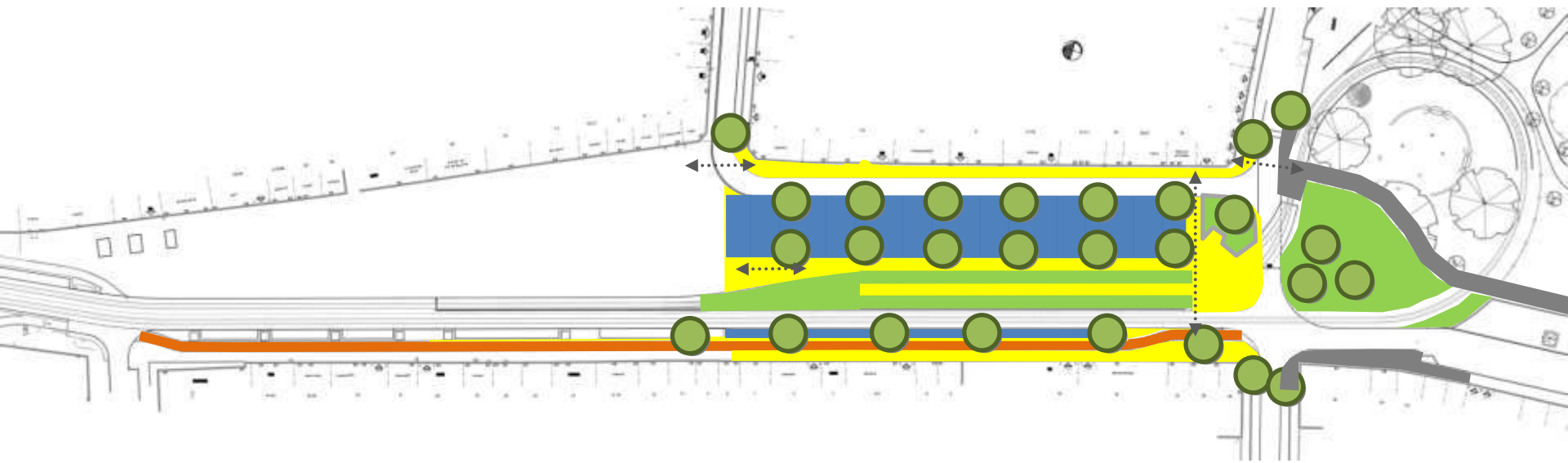


## 2. LEEFRUIMTE - referentiebeelden



### 3. KOETSHUIS

- voornamelijk functionele invulling
- eindhalte 2 tramlijnen
- parking: parkeerpockets gescheiden door bomen en/of plantvakken
- fietsenstallingen
- ruimte voor markten en foren

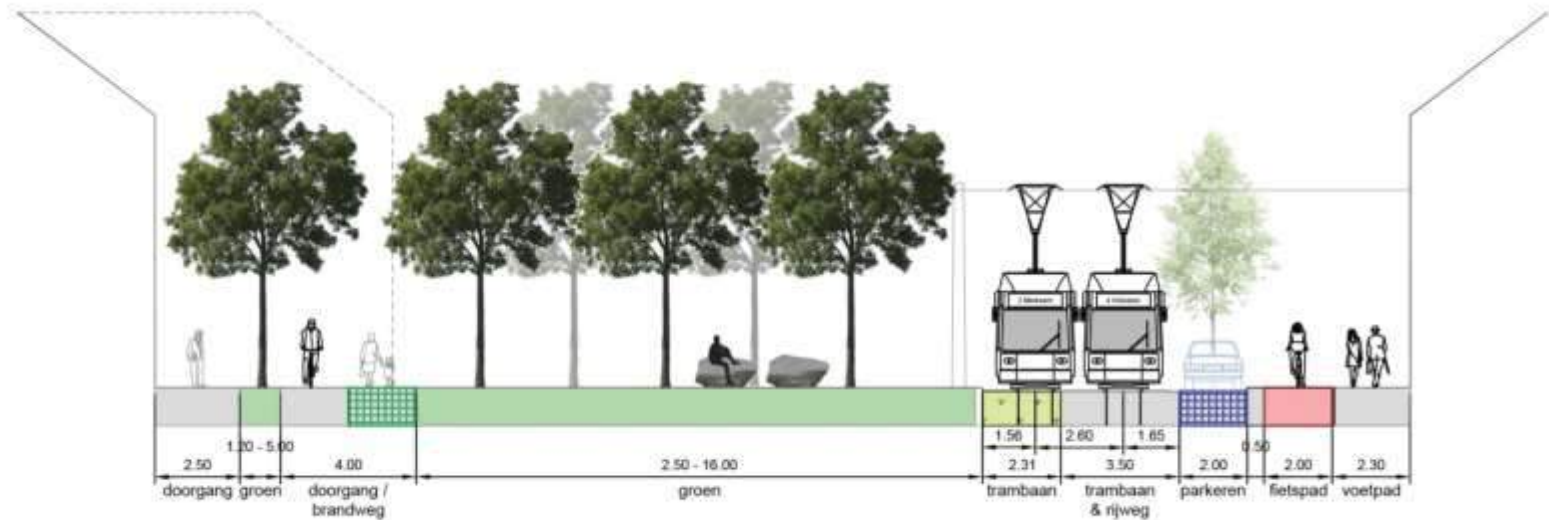


### 3. KOETSHUIS - referentiebeelden



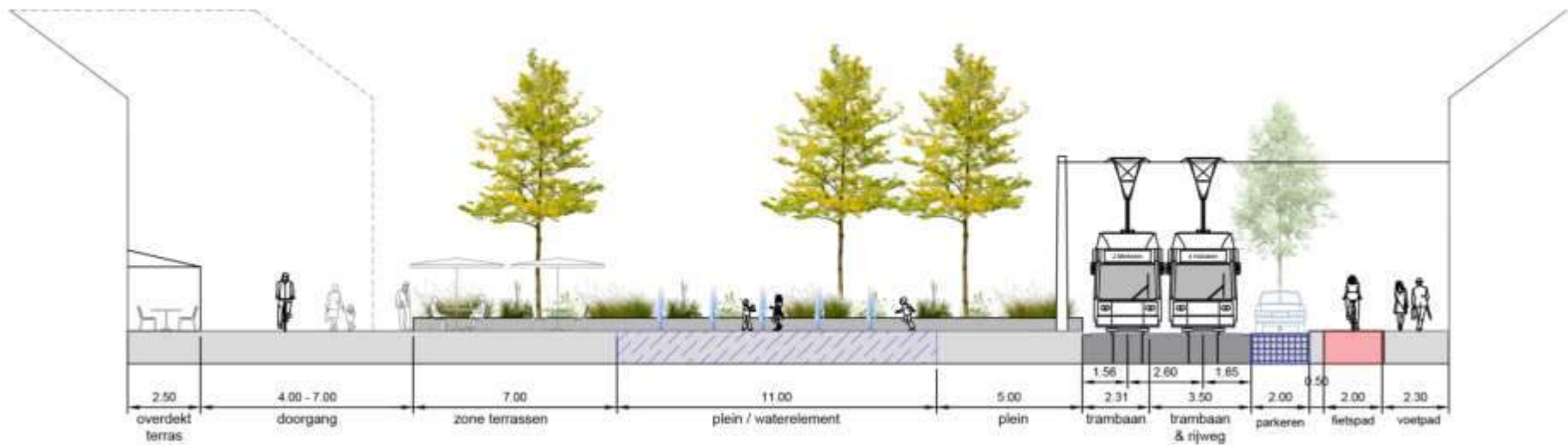
# 3 Kamers – profiel

**ONTWORPEN TOESTAND** 'TUINKAMER' - Kioskplaats



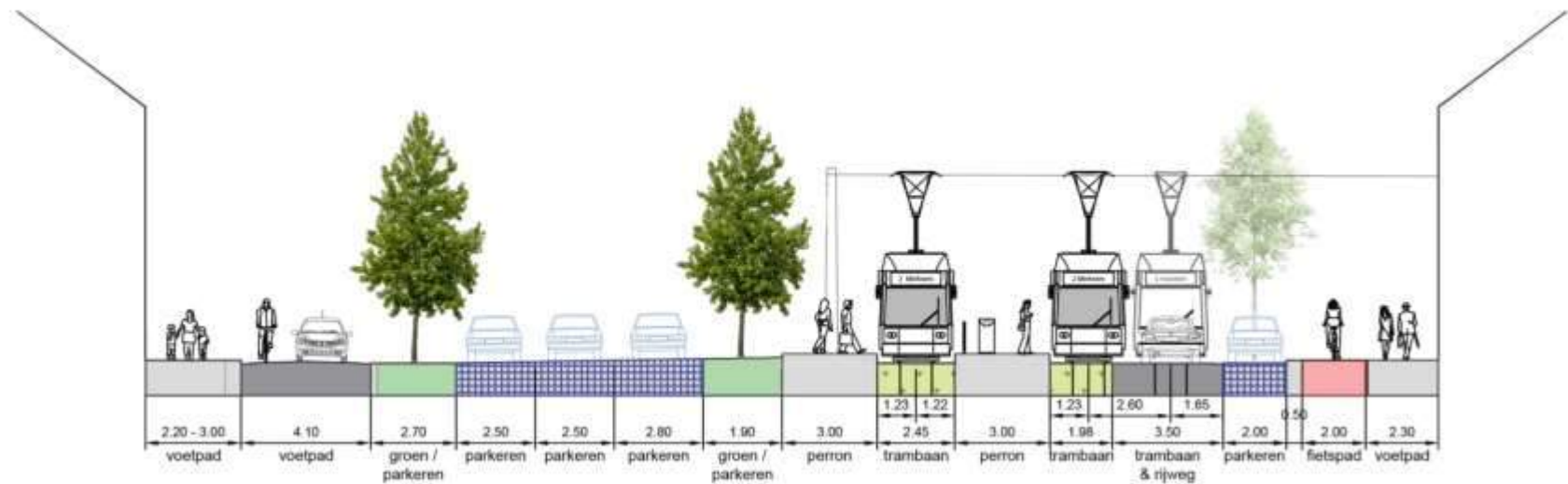
# 3 Kamers – profiel

**ONTWORPEN TOESTAND** 'LEEFRUIMTE' - Kioskplaats



# 3 Kamers – profiel

**ONTWORPEN TOESTAND** 'KOETSHUIS' - Lelieplaats



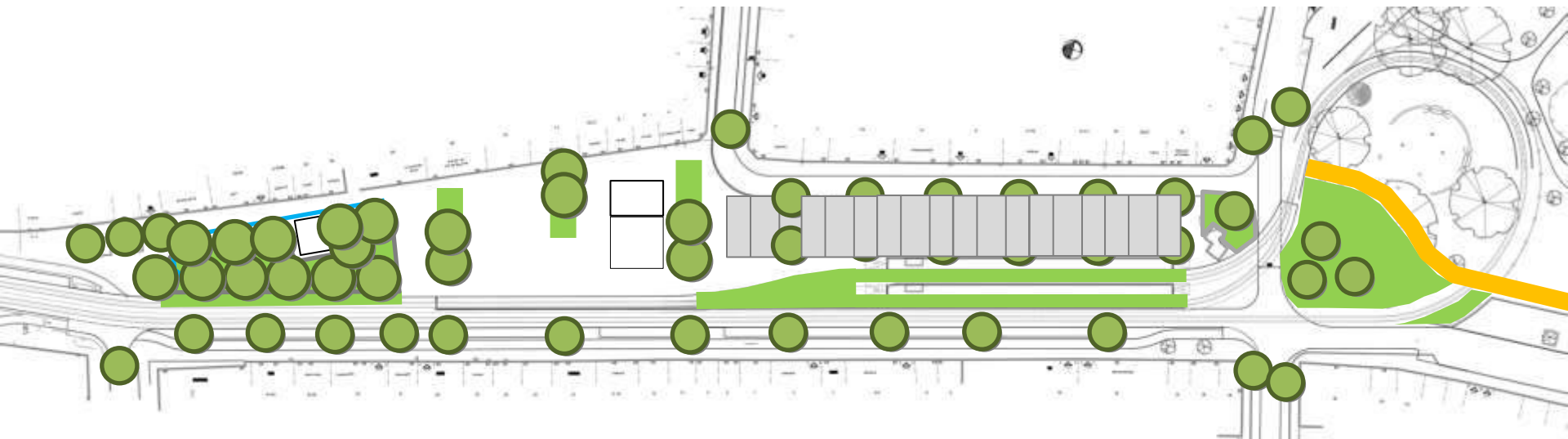
# Groen

## LEEFRUIMTE

- solitaire bomen (optie meerstammig)
- bloemrijk perk met een mix met siergrassen

## TUINKAMER

- bomengroep met semi-transparante kruin
- integratie 3-4 toekomstbomen
- definitieve plek 3 tijdelijke bomen van Kioskplaats deel 1
- schaduwminnende vaste planten, varens en siergrassen



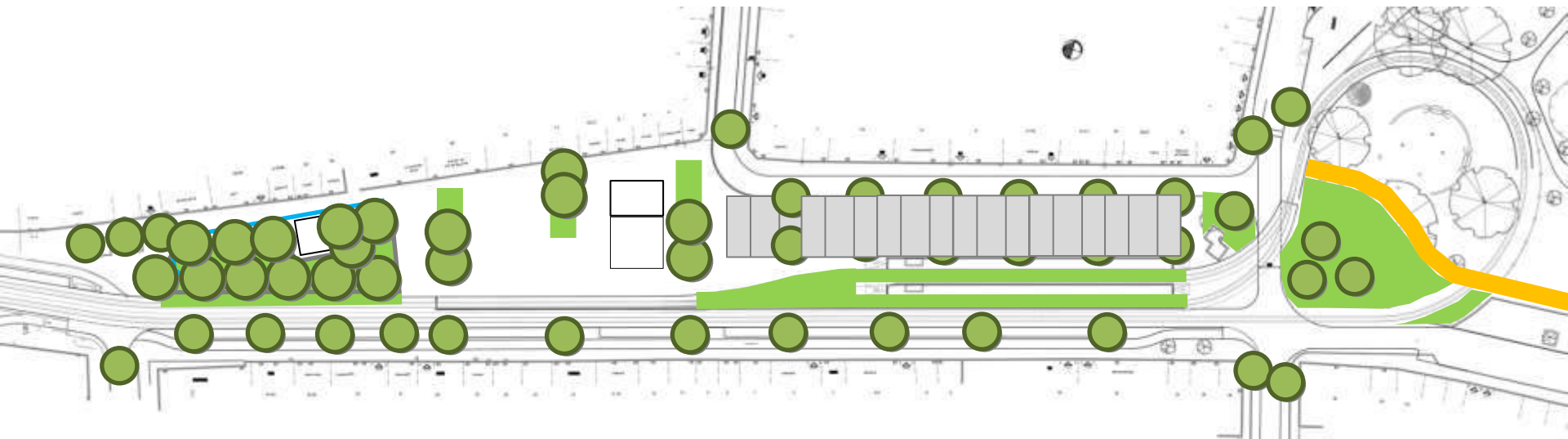
# Groen

## KOETSHUIS

- boomsoort die hoog kan worden opgekruid ifv markwagens
- robuuste onderbeplanting
- ruime ondergronds wortelconstructies

## ALGEMEEN

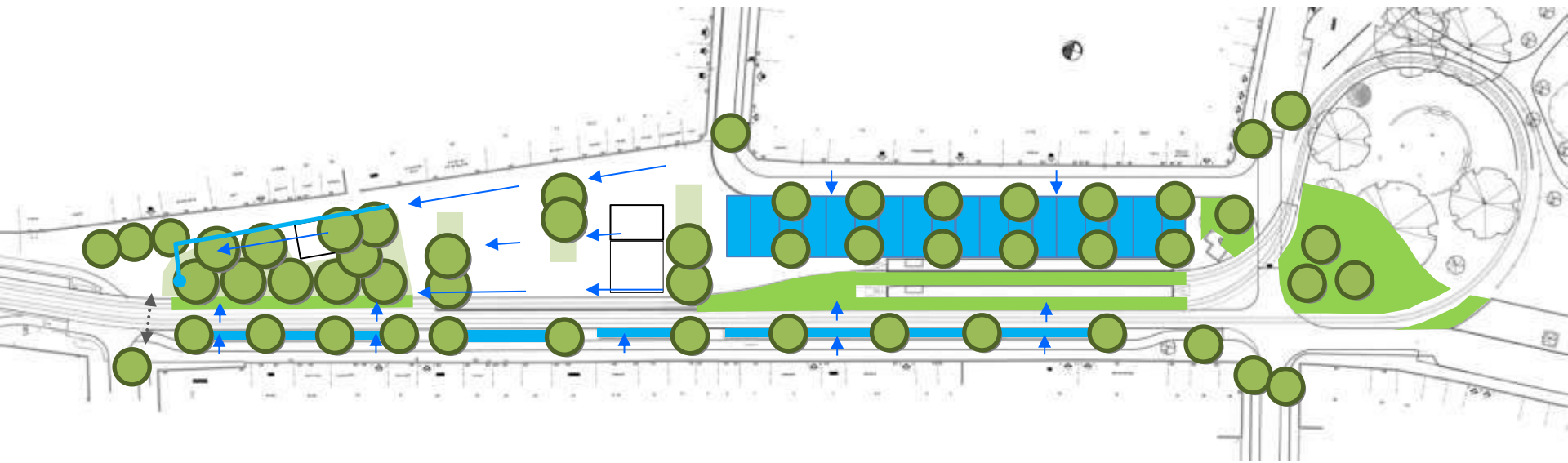
- laanbeplanting langs rijweg conform Kioskplaats deel 1 en op aansluiting met zijstraten  
boomsoort: Sorbus intermedia 'Brouwers'
- toekomstbomen mogelijk op hoek Broydenborgpark (in tramlus)





# Ontharding en afwatering

- Tuinkamer: buffering en infiltratie, afwatering richting plantvakken
- Ontharding: - delen van trambedding in gras  
- parkeervakken waterdoorlatend  
- aanplanting kwaliteitsgroen



# MOGELIJKE BOUWSTENEN

14 REGENPARK (PUBLIEK)



17 BIOSWALE (LINEAIR)



18 OPEN VERHARDING



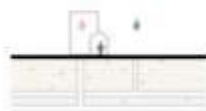
36 REDUCEREN VERHARD OPPERVLAK (PUBLIEK)



37 TOEVOEGEN BOMEN



38 OPPERVLAKKIG AFWATEREN VAN VERHARDE OPPERVLAKKEN



39 INFILTRATIE EN TRANSPORTRIJOL

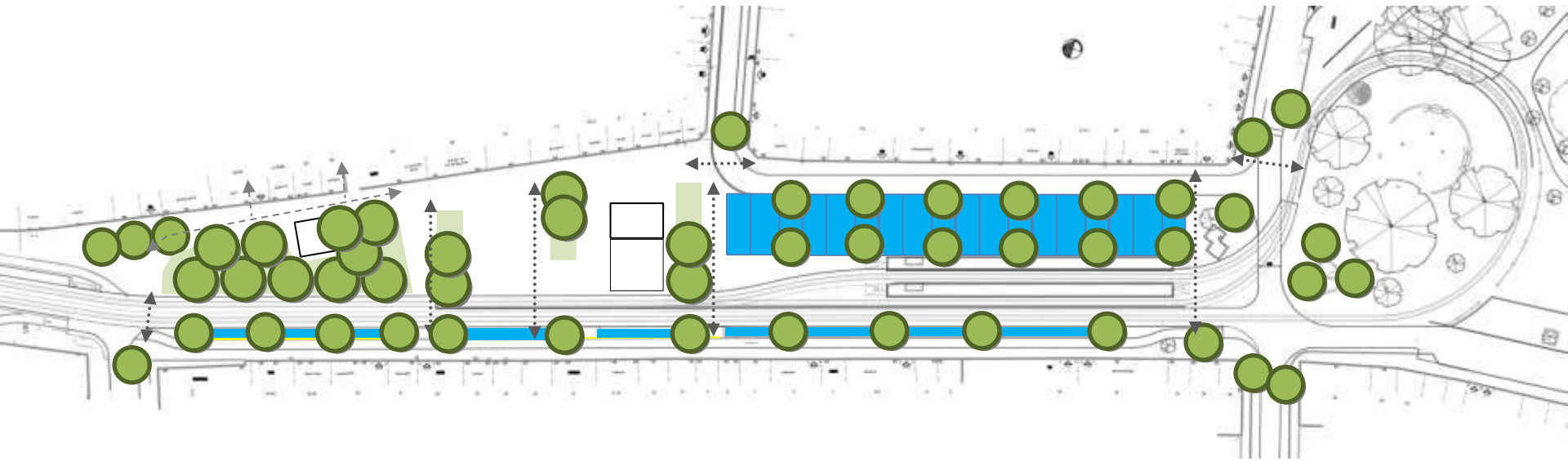


Hoboken



# Parkeren

- Parkeerstrook langs rijweg cfr. Kioskplaats deel I
- Bundeling parkeerplaatsen in 'Koetshuis' nabij tramhaltes
- Geschatte parkeerbalans is -27 parkeerplaatsen:
  - 92 parkeerplaatsen BT
  - 65 parkeerplaatsen OT



# Bedankt voor uw aandacht

contacteer ons voor meer informatie

Participatie en communicatie Hoboken

Marneflaan 3 | 2660 Hoboken | 03 338 30 16

[wijkoverleg.hoboken@antwerpen.be](mailto:wijkoverleg.hoboken@antwerpen.be)

