



ZON

# Sterke combinatie



**kruiptijm**  
Thymus pulegioides



**bieslook**  
Allium schoenoprasum



**kleine pimpernel**  
Sanguisorba minor

			INHEEMS+
			INSECTEN VRIENDELIJK
			WINTERGROEN
			EETBAAR
			WATER GEVEN
juni - aug	mei - juli	mei - aug	BLOEI
paars - roze	paars - roze	rood-groen	KLEUR
25/30 cm	25/30 cm	20/60 cm	HOOGTE (blad/bloem)

## Sterke combinatie

Deze sterke combinatie van taaie planten biedt heel het jaar door groen en heel de zomer lang bijvriendelijke bloemen tot 50 cm hoogte. Bovendien is het een eetbare combinatie.

Ze is geschikt voor een goed waterdoorlatende, kalkhoudende grond op een zonnige plek.

Geef deze planten weinig voeding, dan tonen ze zich op hun best. Ze zijn droge grond gewoon, dus mogen ze af en toe gerust eens droog staan.

*Inheems+:* plant die in Vlaanderen natuurlijk voorkomt of niet-invasieve cultuurvariëteiten van deze plant.

Is deze combinatie iets voor jou? Kijk achteraan voor alle praktische info.



EcoHuis Antwerpen

# Waar plant je deze combinatie?



## Bloembakken

Deze combinatie gaat zelfs in ondiepe potten en bakken jaren mee. Voorzie in de pot een gat om overtollig water af te voeren. Zo voorkom je dat de planten gaan rotten bij nat weer.

## Mini geveltuin (max 30cm diep, 120 cm breed en min 130cm vrije doorgang)

Voorzie twee stuks van elke soort per twee tegels van 30cm op 30cm. Zet de pimperl als hoogste plant centraal in je combinatie.

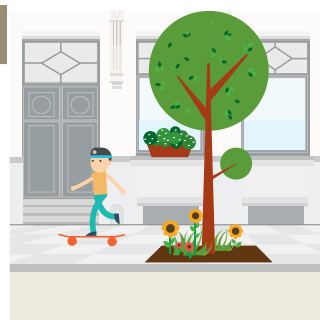


## Maxi geveltuin (max 60cm diep, gevelbreed en min 150cm vrije doorgang)

Maak groepjes van minstens drie stuks per soort als je daar de ruimte voor hebt.

## Boomspiegel

Voorzie 12 planten per vierkante meter voor een opvallend effect in het straatbeeld. Werk met groepjes voor een mooi effect. Als je meer plaats hebt, voeg ook groepen van salie (*Salvia officinalis* 'Berggarten') en de inheemse wilde marjolein (*Origanum vulgare*) en spoorbloem (*Centranthus ruber*) toe. Dit zijn eveneens allemaal eetbare planten. Plant in de herfst een 20-tal bloembollen (bv krokussen) tussen de kruiptijd, zodat je al vroeg in de lente bloemen hebt.



## Tuin - voortuin

Voorzie 10 planten per vierkante meter, werk met groepjes van minstens 8 planten.

