

Heraanleg

Frank Craeybeckxlaan & Te Couwelaarlei



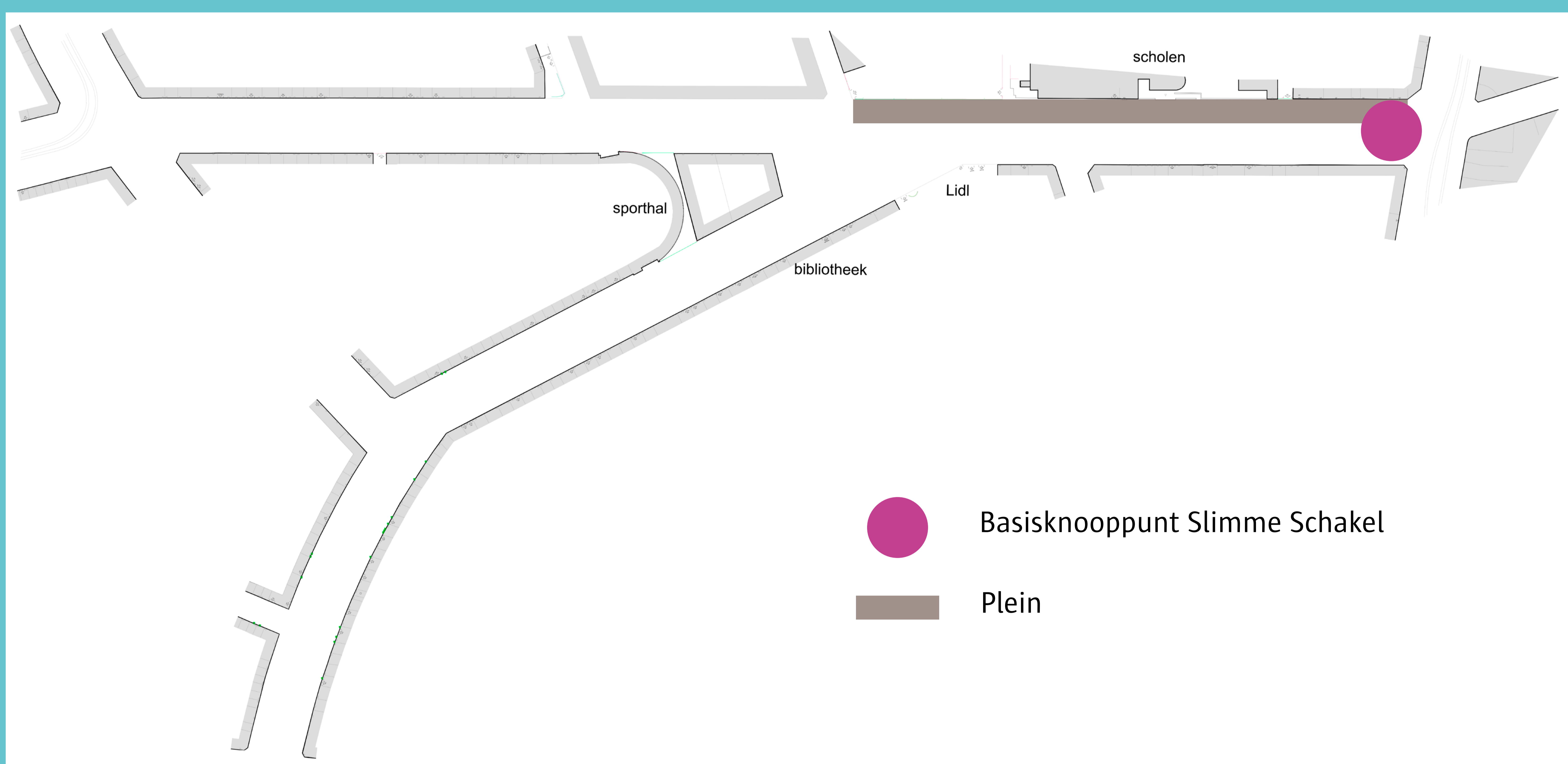
Slimme Schakel Frank Craeybeckcxplein

Op de kruising van de Frank Craeybeckxlaan en de Turnhoutse Baan vind je de haltes van tram en bus en enkele fietsstalplaatsen. Bij de heraanleg van de Frank Craeybeckxlaan wordt deze locatie uitgebouwd tot een Slimme Schakel.

Wat is een slimme schakel?

Een slimme schakel is een overstapknooppunt met een aanbod van verschillende vervoersmogelijkheden, zoals tram, bus, deelsteps, deelfietsen en deelauto's.

- Een combinatie van deze verschillende vervoersmiddelen helpt reizigers om zich zo efficiënt mogelijk te verplaatsen naar hun bestemming.
- Door de overstapknooppunten beter in te richten, de verschillende vervoersmiddelen dichter bij elkaar te brengen en aan te vullen met extra diensten, stijgt het comfort voor de gebruiker.



Waar zijn extra fietsstalplaatsen nodig? Een dropzone voor deelsteps? Kan er een deelwagenuitvoertuig in mijn buurt komen?

Kom op **woensdag 25 januari 2023** van 13 tot 15 uur of van 18 tot 20 uur naar het infomoment aan de woontoren en kom meer te weten over het mobiliteitsaanbod in je buurt.

Het projectteam is aanwezig om in gesprek te gaan, ideeën te verzamelen en vragen te beantwoorden.



Heraanleg

Frank Craeybeckxlaan & Te Couwelaarlei



Deelmobiliteit

Er bestaan heel wat verschillende deelsystemen met een groot aanbod ervan binnen de stad en de regio.

Deelauto's

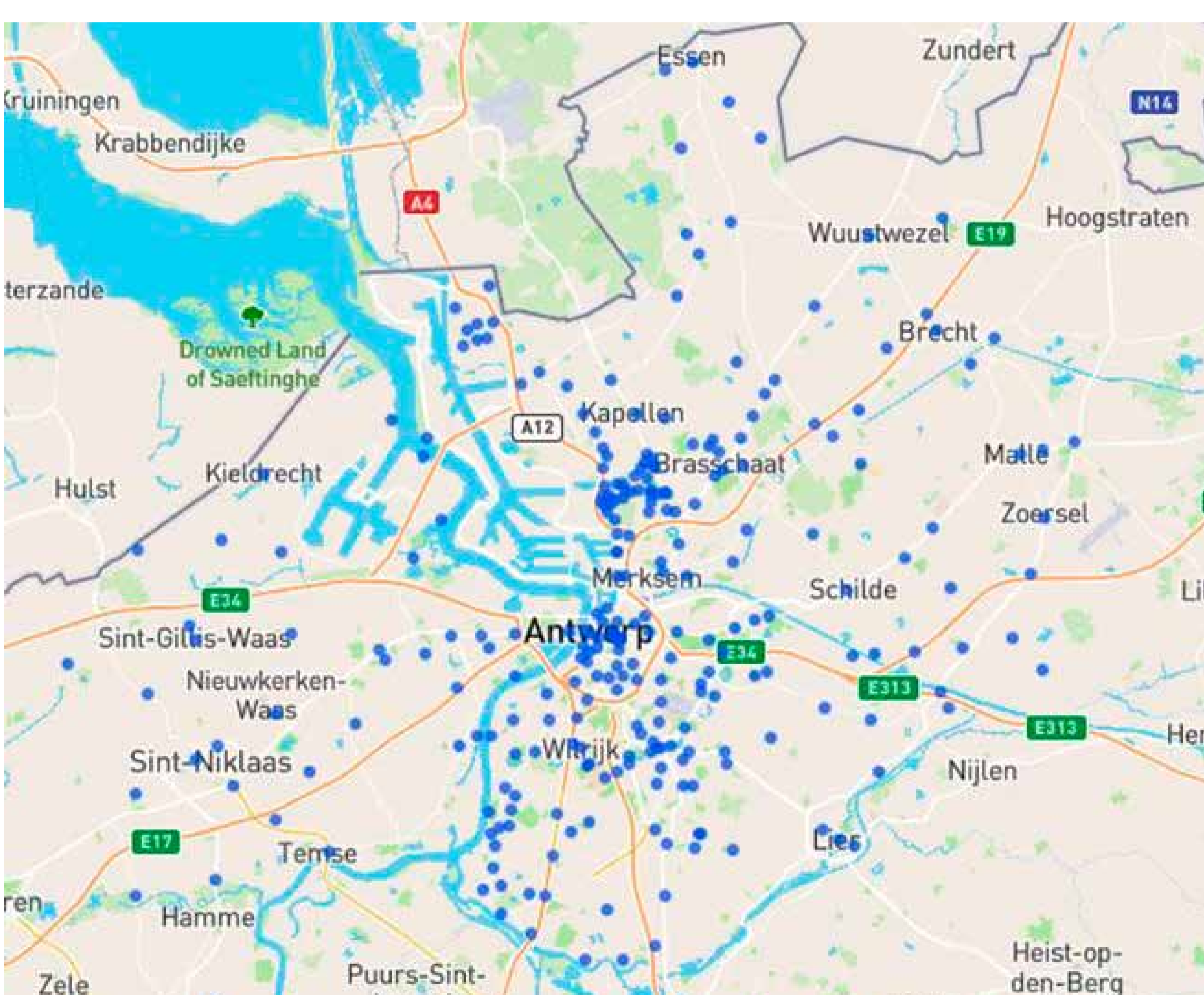
Je betaalt enkel voor het gebruik, maar niet voor het bezit van een auto. Je hebt voorbehouden parkeerplaatsen voor deelwagens. Daar worden ook laadpalen bij voorzien. Je hebt aanbieders van deelauto's waar iedereen lid van kan worden, maar je kan ook een auto delen met burens of kennissen.



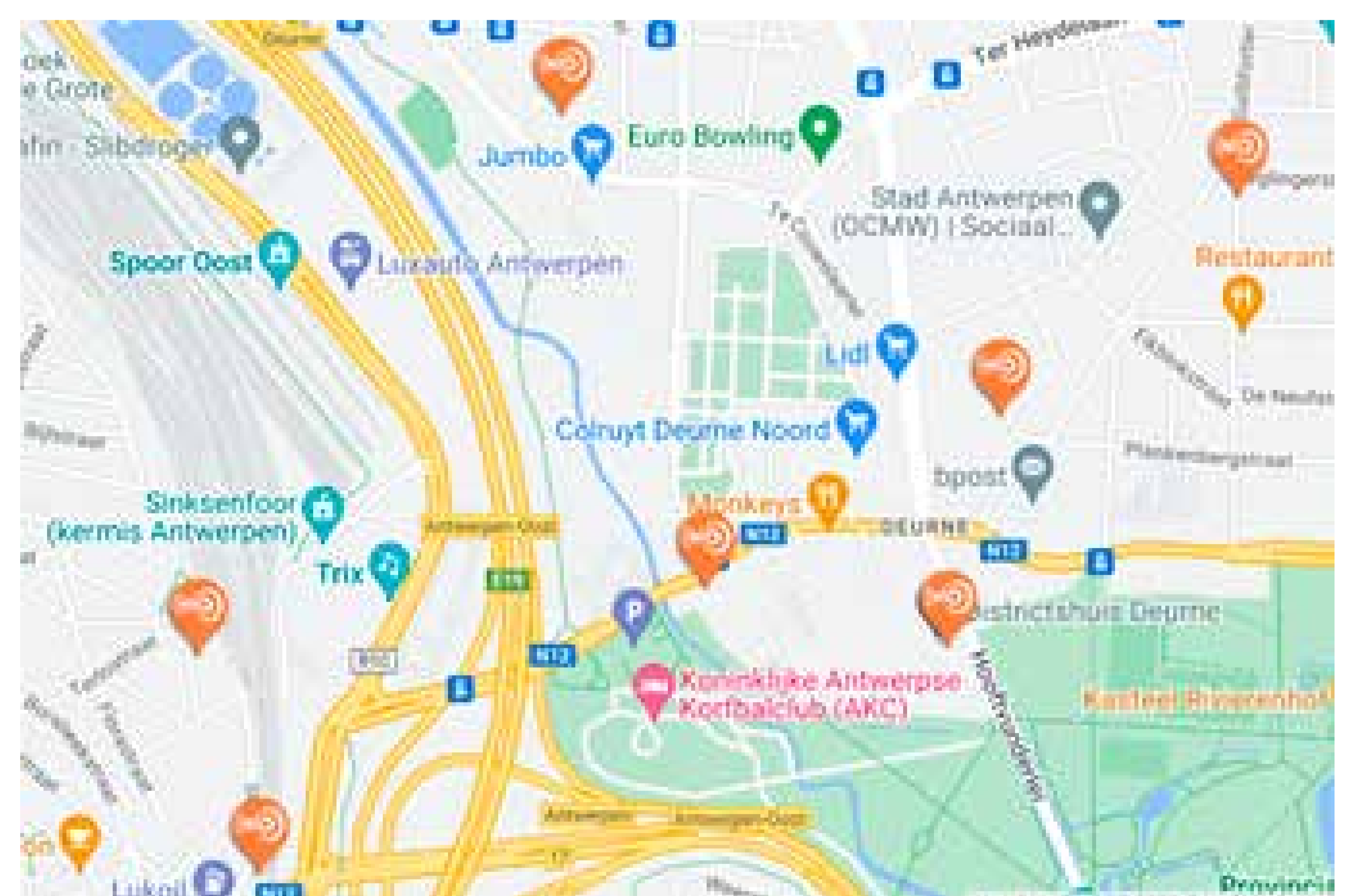
Deelfietsen

De deelfiets is reeds vele jaren een vaste waarde in de stad, bij pendelaars, bewoners en bezoekers. Je hebt de stedelijke deelfietsen van Velo en de regionale deelfietsen van Donkey Republic waarvan een deel elektrische fietsen zijn voor wat grotere afstanden in de vervoerregio. De fiets moet telkens terug naar een vaste standplaats (een Velo-station of een afgebakende zone).

Met een deelbakfiets vervoer je de kinderen naar het park of pik je iets op aan de andere kant van de stad. De elektrische bakfietsen van bijvoorbeeld Cargoroo breng je terug naar vaste standplaatsen.



Kaart deelfietsen Donkey Republic in de vervoerregio Antwerpen



Velo-stations in de directe omgeving

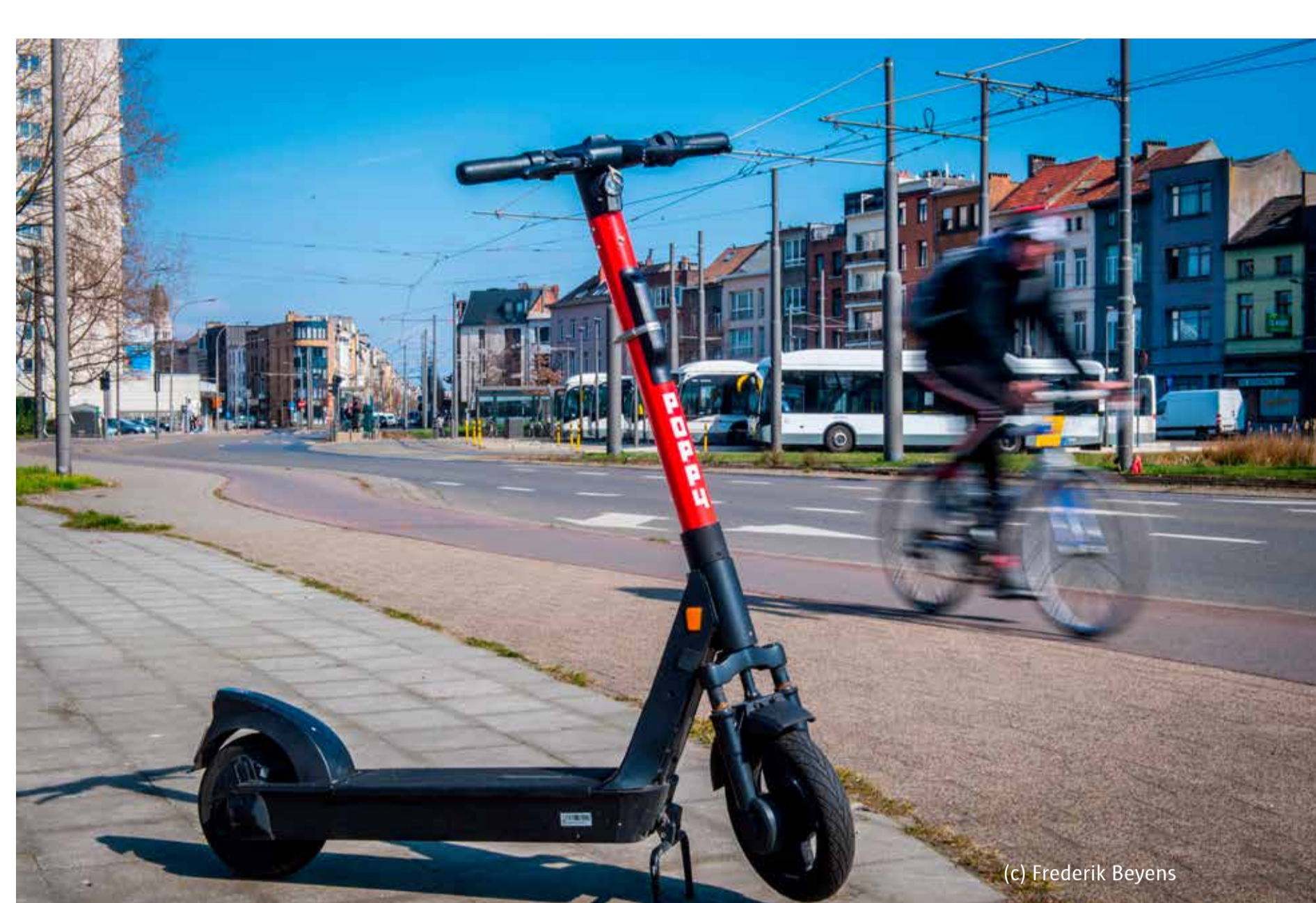
Heraanleg

Frank Craeybeckxlaan & Te Couwelaarlei

Deelmobiliteit

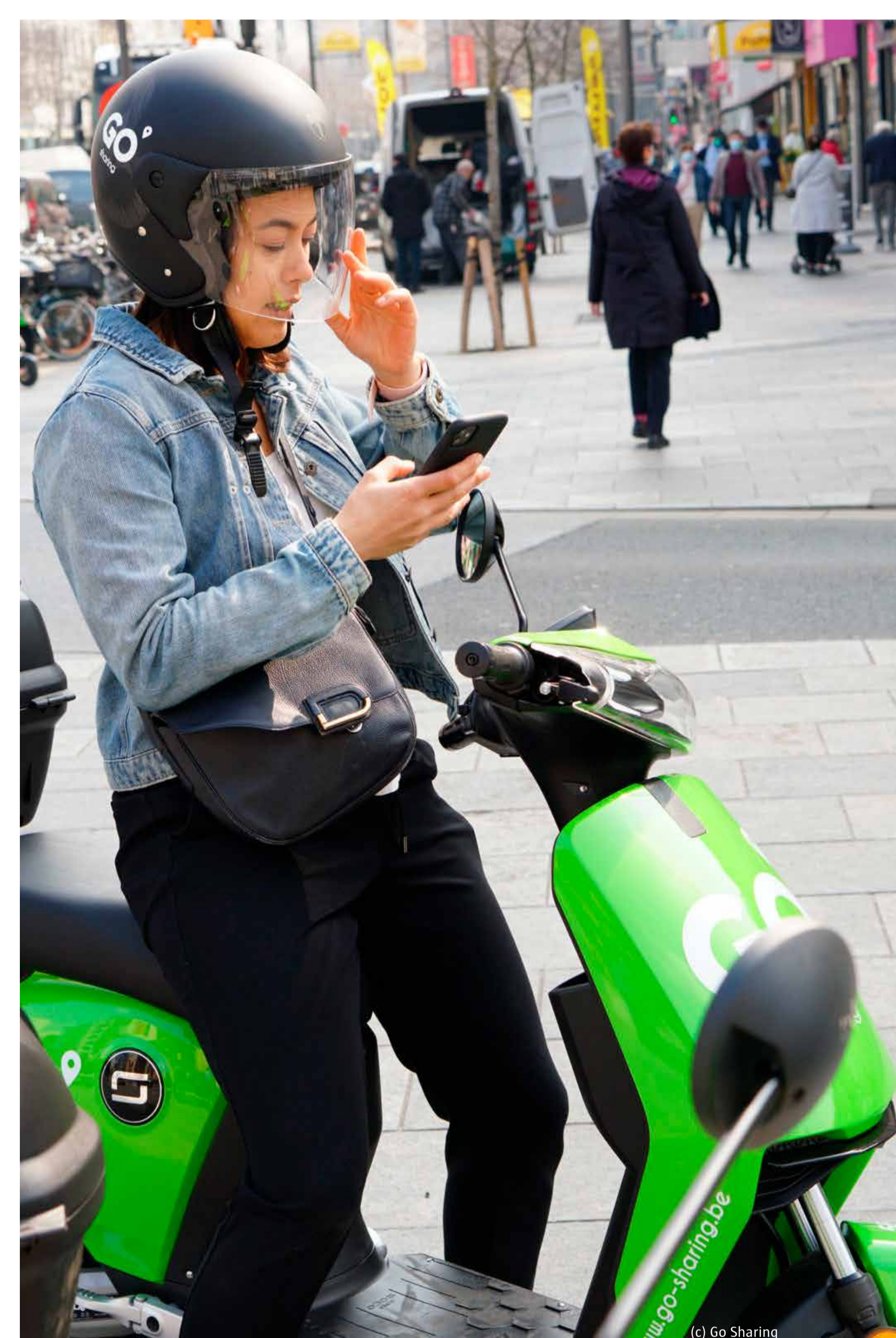
Deelsteps

Met een deelstep doe je vlot kortere verplaatsingen, een extra keuze tussen te voet gaan of de fiets nemen. Om de step te kunnen gebruiken, moet je minstens 16 jaar zijn. Passagiers vervoeren is niet toegelaten. Na de rit breng je de step naar een dropzone of een plaats waar ze niemand hindert.



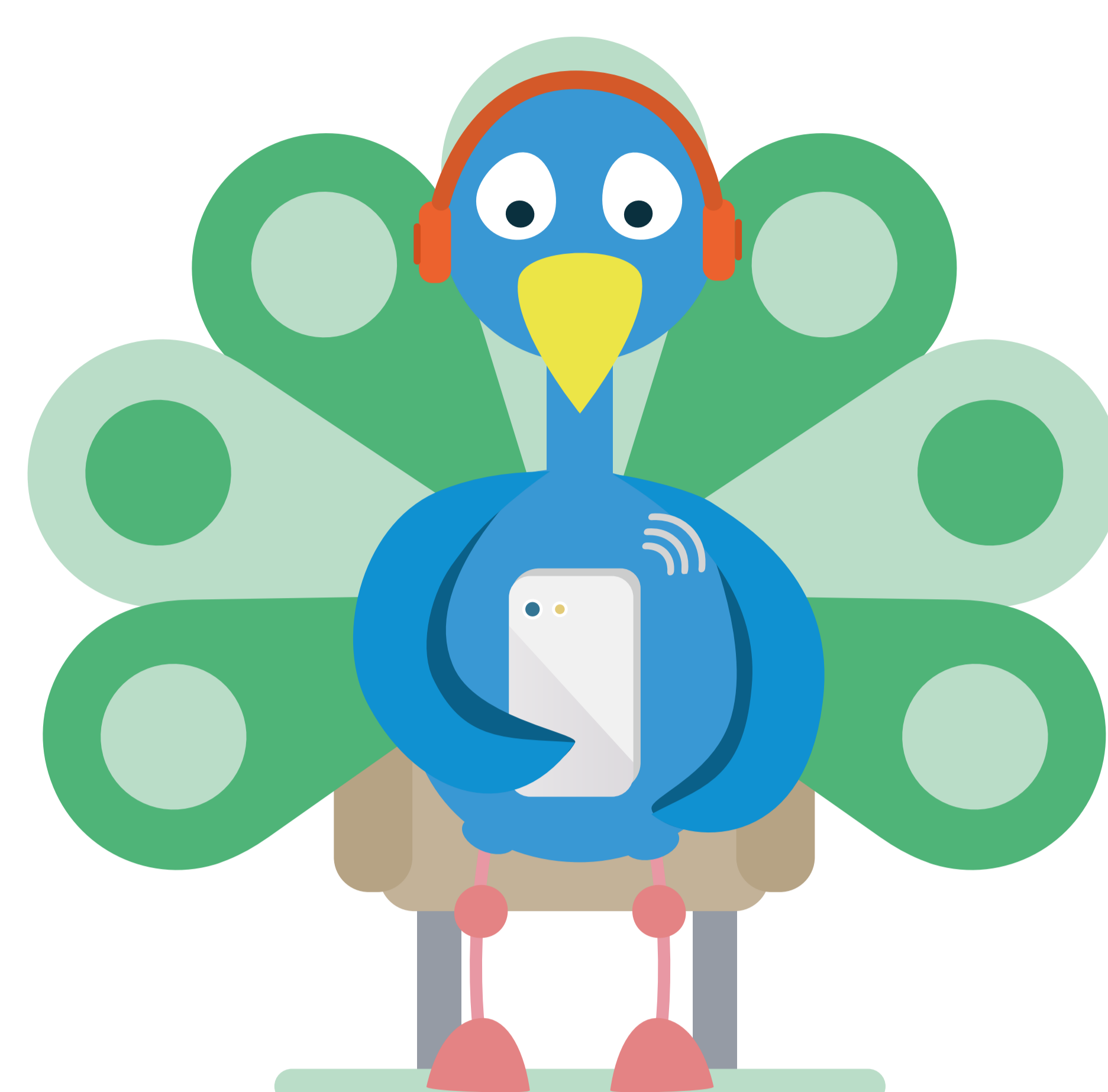
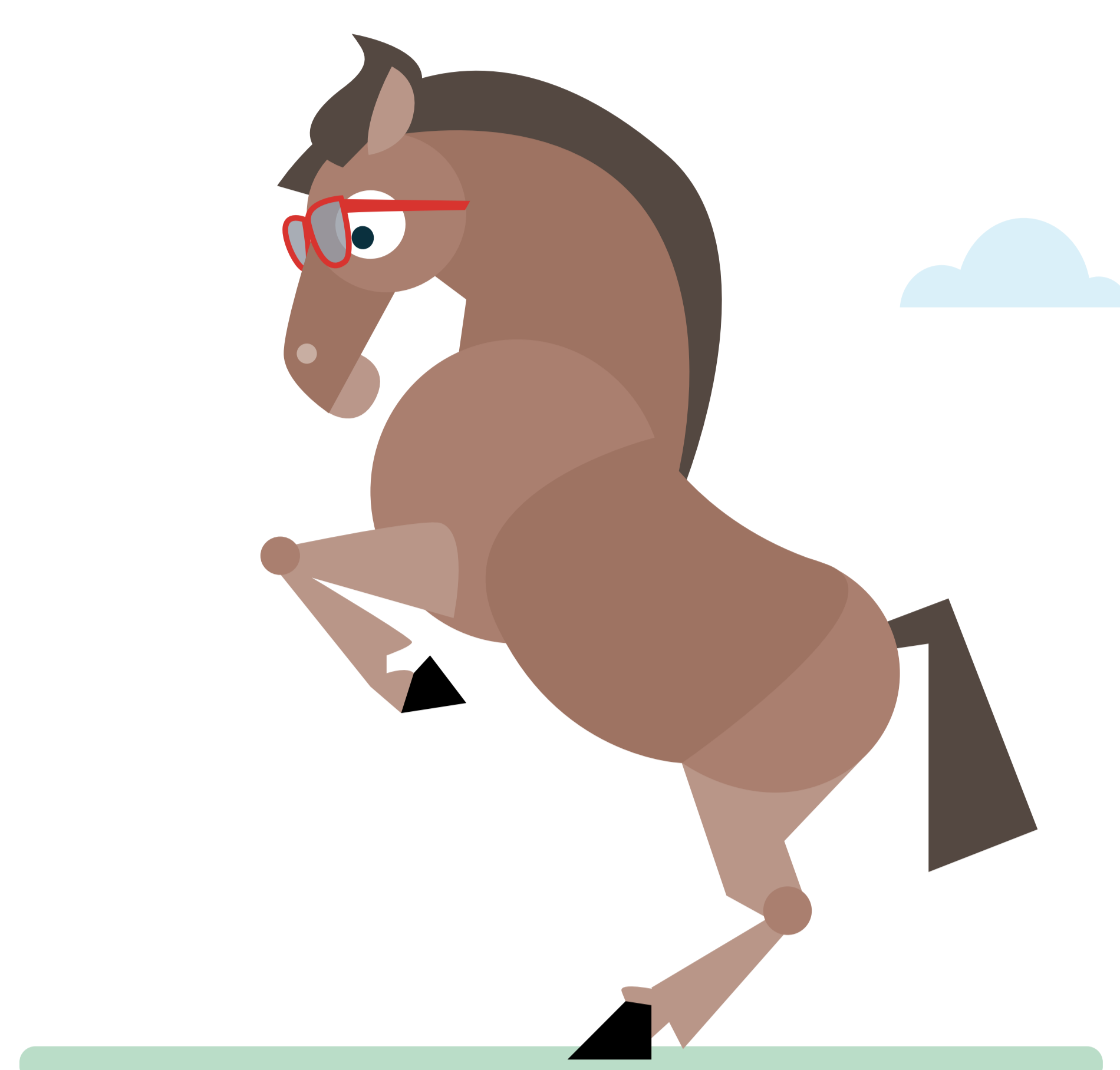
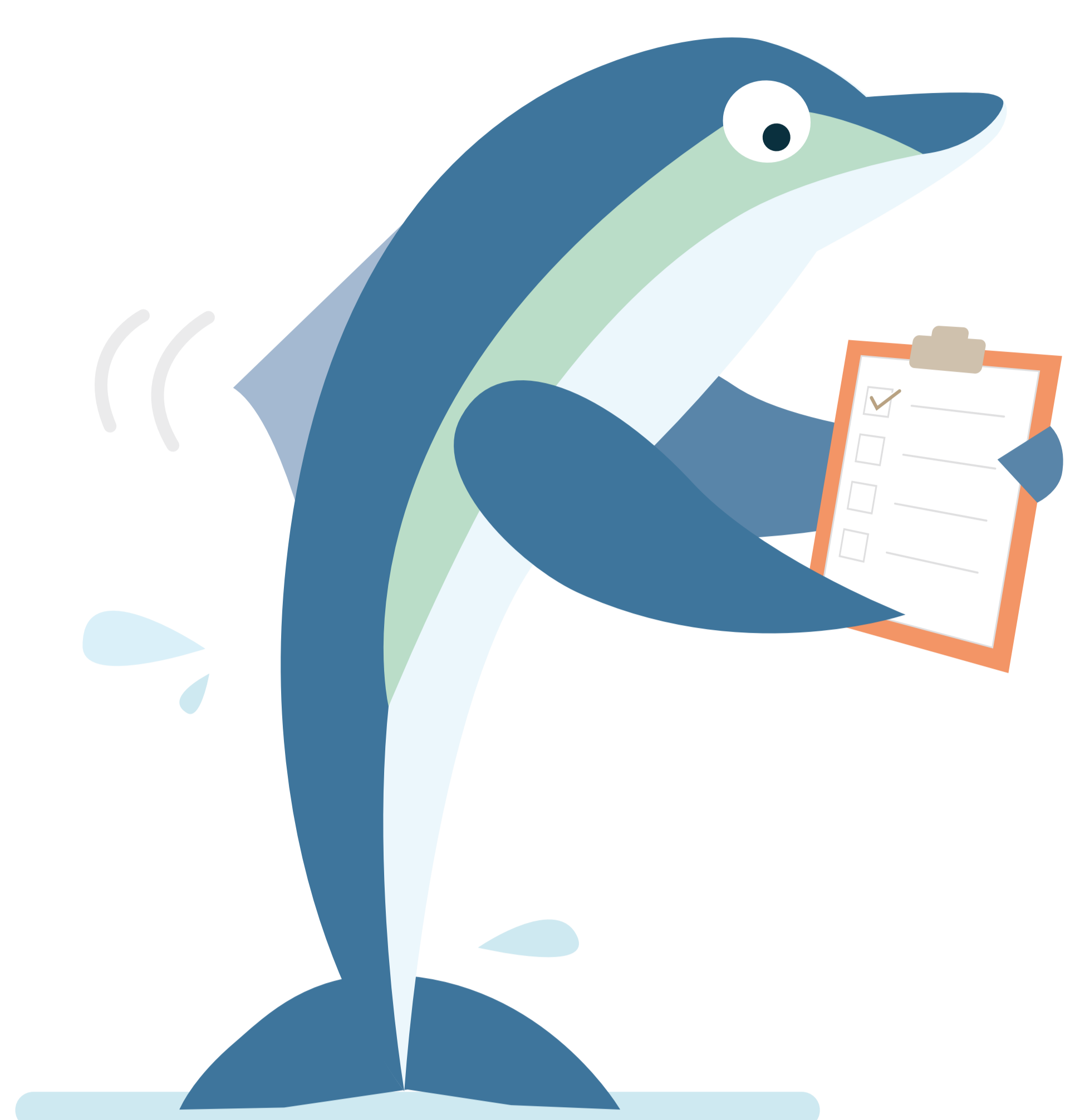
Deelscooters

Met een elektrische deelscooter verplaats je je vlot in de stad. Een helm is voorzien in de kofferbak. Je laat de scooter achter in een dropzone of een plaats waar ze niemand hindert.



Heraanleg

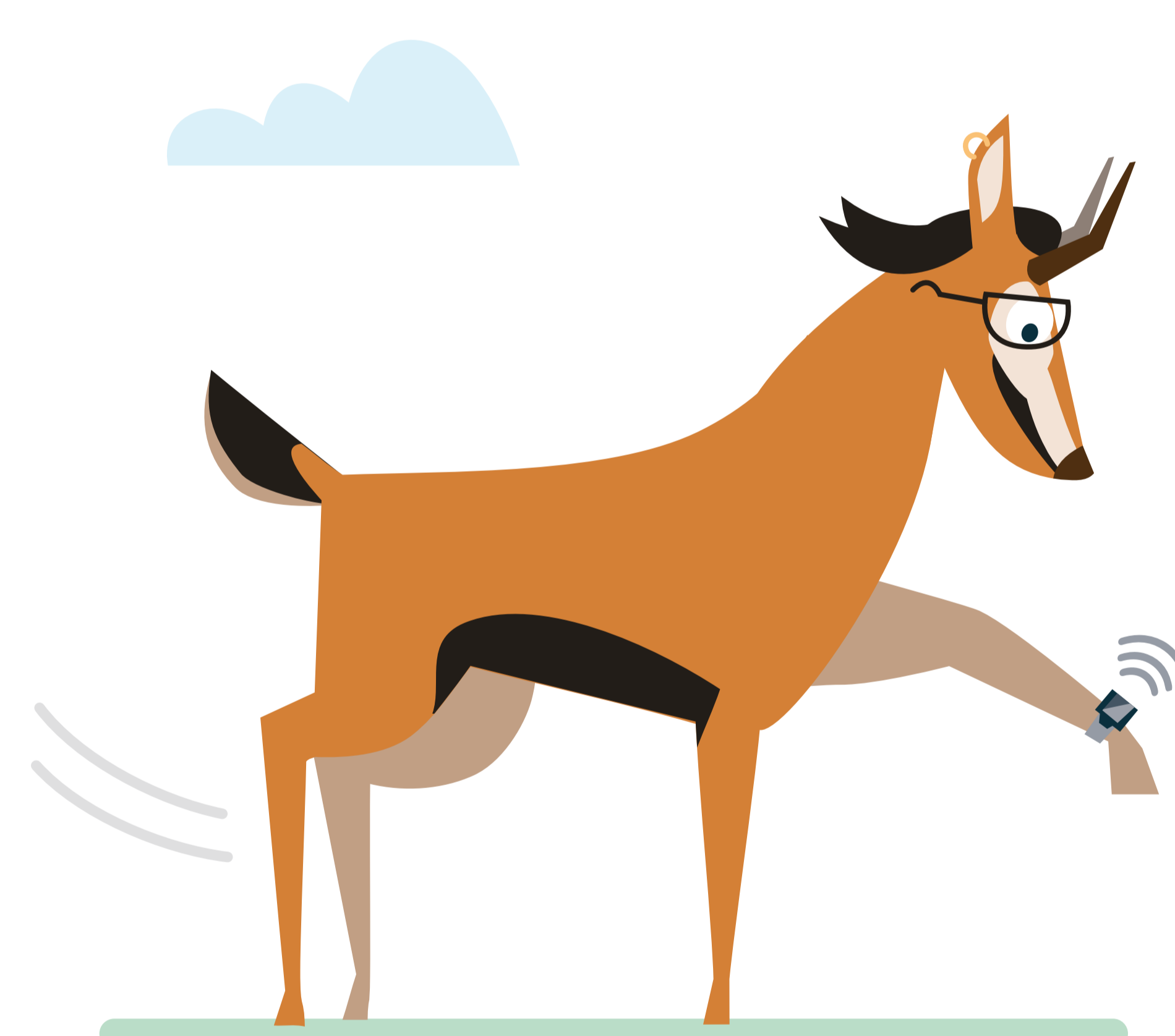
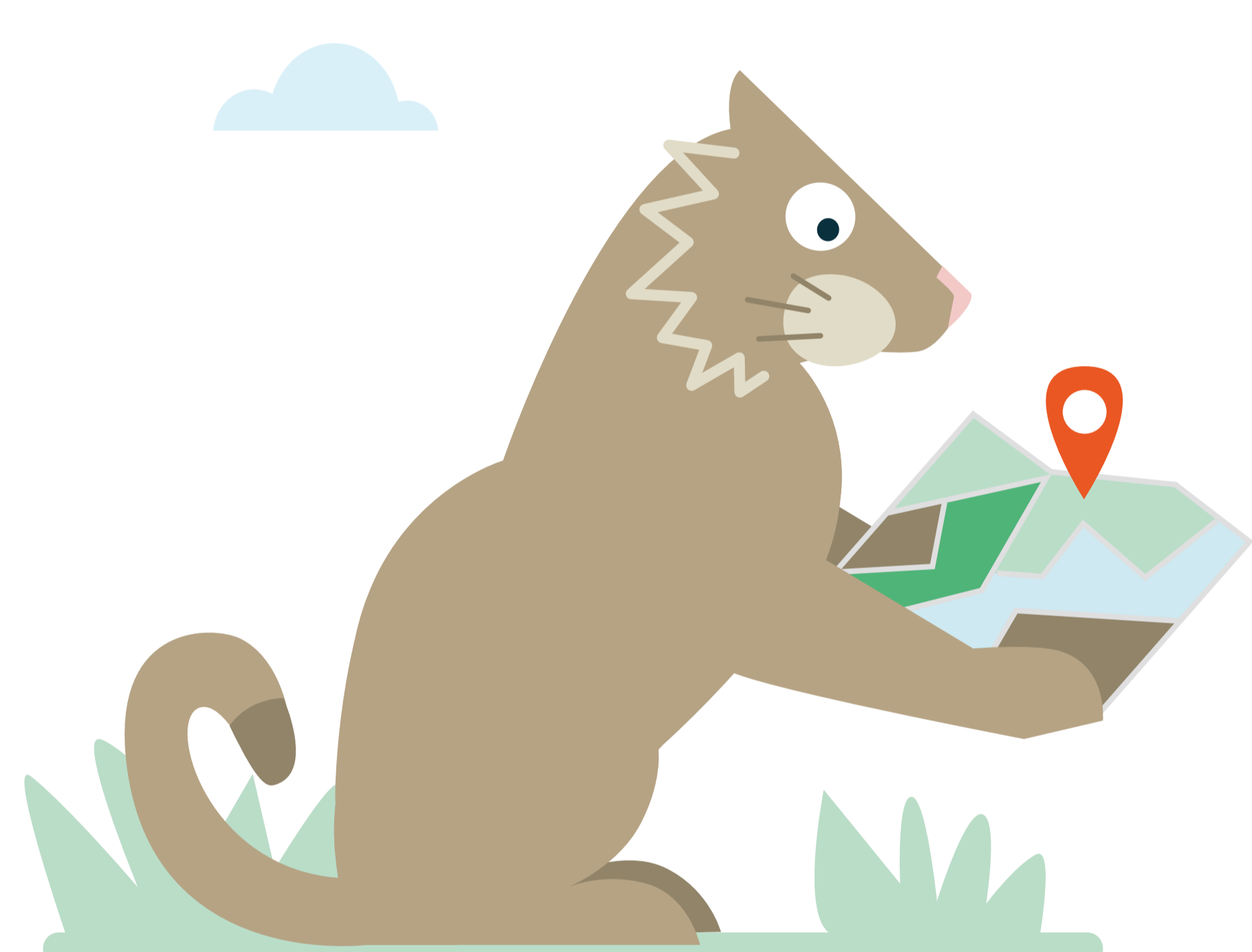
Frank Craeybeckxlaan & Te Couwelaarlei



Test je mobiliteitsprofiel

Vul nu de mobiliteitstest in

- op www.sna.be/test
- of scan de QR-code hiernaast en kom te weten welk profiel bij je past.



www.antwerpenmorgen.be

