



Tuinstraat Regentstraat

Projectdefinitie & concept
Datum 11/05/2022

“Regentstraat” breekt uit

Inleiding

- ABU
- Situering
- Planningscontext
- Ambitie

Participatie & proces

Analyse & programmapunt

- Karakter
- Gebruik
- Mobiliteit
- Techniek
- Water, bodem & riolering
- Hitte en koelte
- Groen & biodiversiteit
- Luchtkwaliteit & geluid

Concept

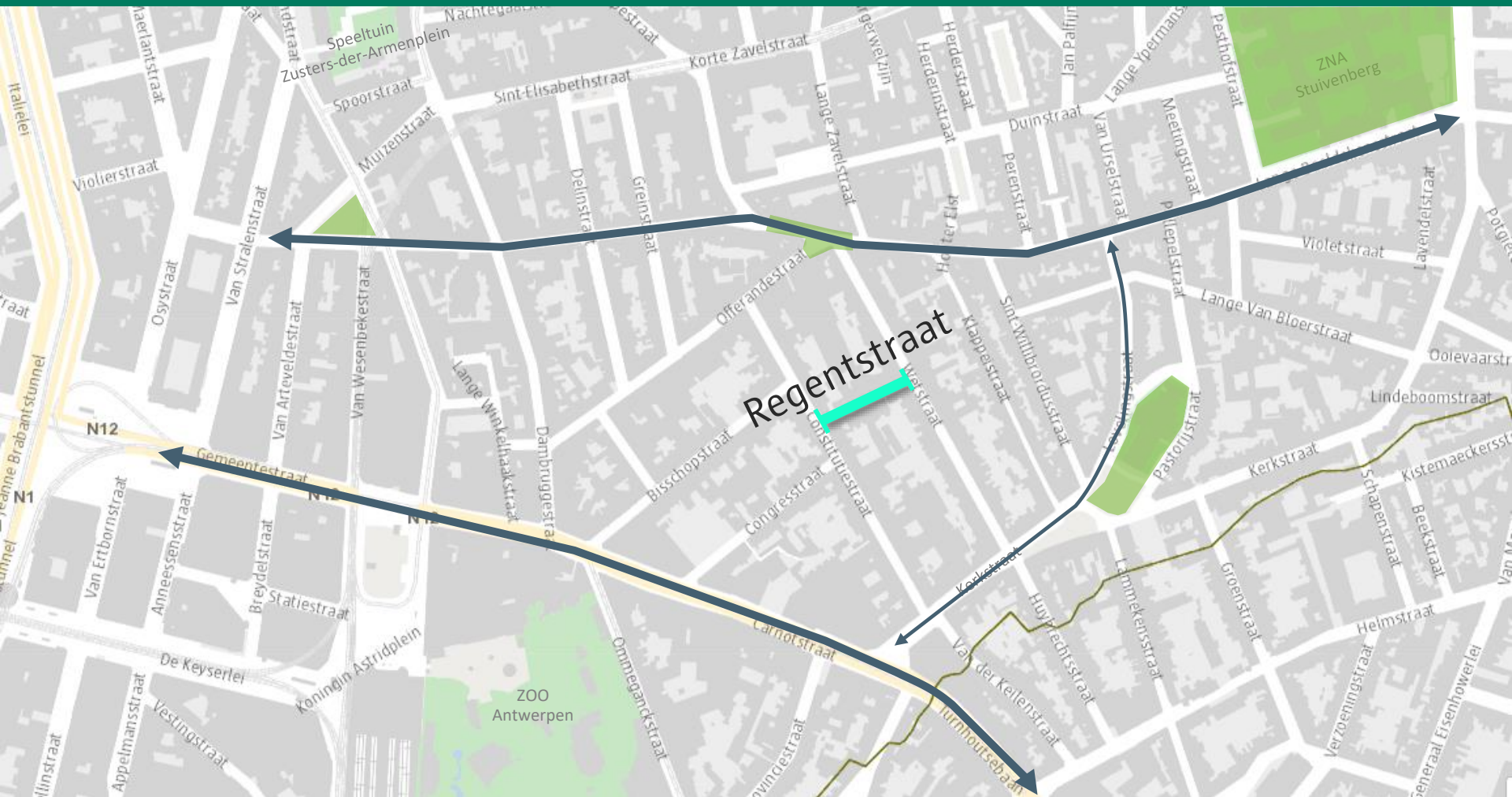
Timing

Antwerpen breekt uit - ABU

Drie pijlers voor een klimaatrobuuste planprocedure

- Een gebiedsstrategie die het straatniveau overstijgt;
- Het koppelen van publieke en private ruimte;
- Procesverandering.

Situering



Planningscontext

Gewestplanbestemming: Verval gewestplan door RUP

GRUP/RUP/BPA met voorschriften:

- GRUP - Afbakening grootstedelijk gebied Antwerpen
- RUP2060
- GEMRUP - Zone voor publiek domein
- GEMRUP - zone voor gemeenschappelijke functies (kinderopvang)
- GEMRUP - zone voor wonen



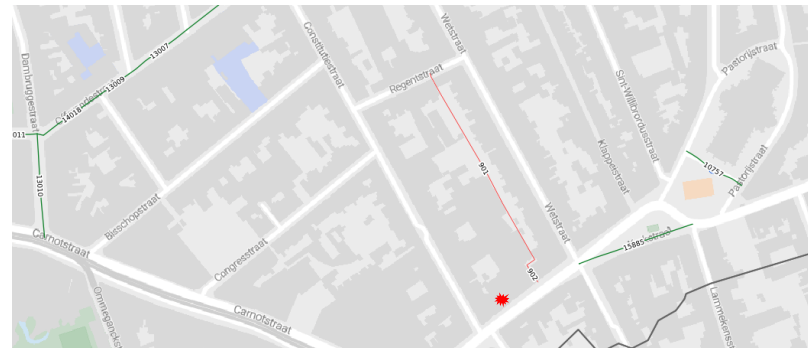
Planningscontext

S-RSA: relevantie voor projectgebied:

- veerkrachtige stad
 - ruimte voor groen en water → hitte eiland effect
 - multifunctionele benadering
 - water en groen door bewoners (draagvlak en eigen initiatief)
 - vergroenen – verblauwen - verbinden

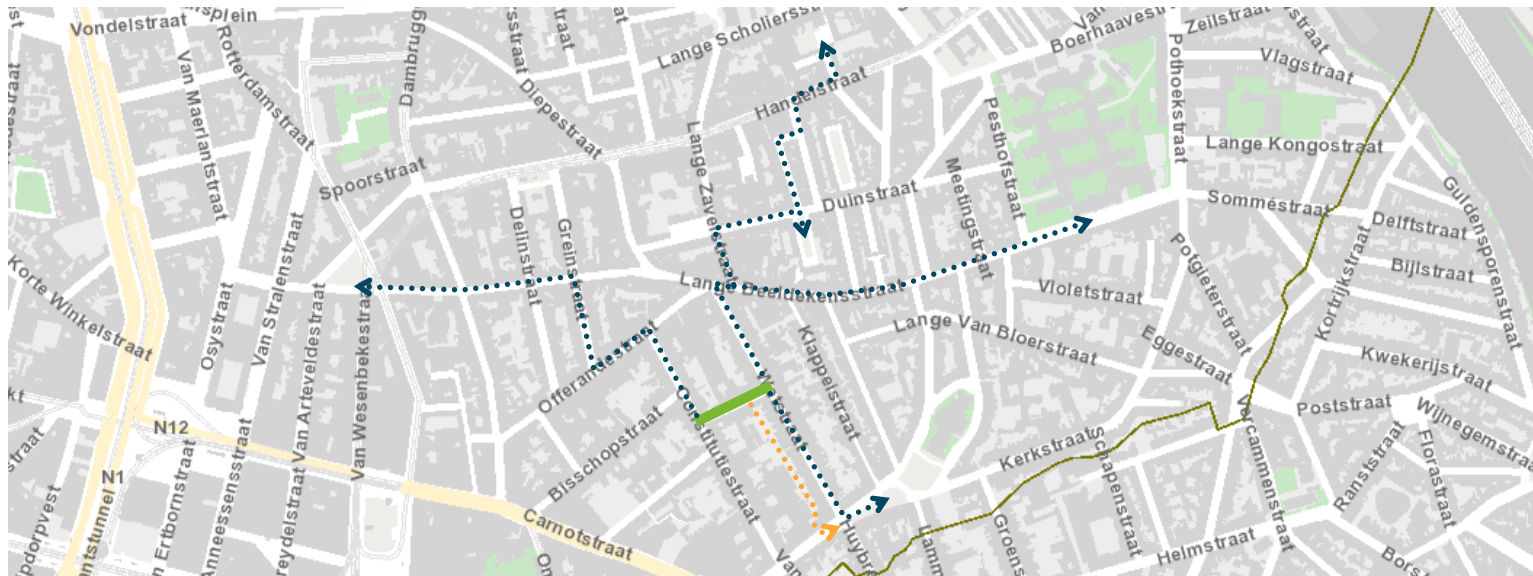
Masterplan 2020

- Sociaal centrum Antwerpen-noord in de Kerkstraat
 - Verbinding Regentstraat-Constitutiestraat-Kerkstraat via 'trage weg'
 - Publieke binnentuin



Planningscontext - groenplan

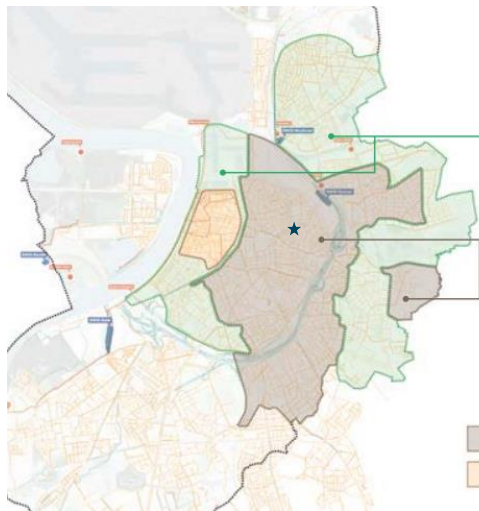
- de Regentstraat ligt binnen enkele polen van sociaalrecreatief groen
- doelstelling groenplan op min op 400m een plek om te verblijven
 - Pleintje aan de Kerkstraat – 350m 
 - Vincent Van Goghplein – 400m 
 - De Coninckplein - 650m 
 - ZNA Stuivenberg – 700m 
 - Willy Vandersteenplein – 750m 



Planningscontext

Regenwaterplan - hemelwaterplan

- optimaal gemengde riolering
- zo weinig mogelijk verhard



- Optimaal Gemengd
- Optimaal Gemengd (gebruik Ruien met kleine RWA)

Ambitie Waterplan:

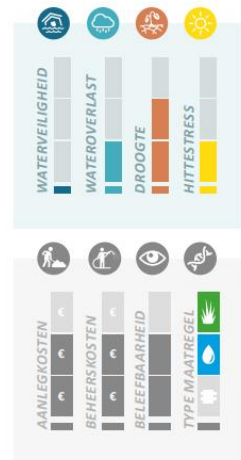
Zo veel mogelijk bronmaatregelen toepassen enkel waar écht nodig een RWA toepassen

Ambitie Waterplan:

Zo veel mogelijk bronmaatregelen toepassen en $>F7 \leq T20$ opvangen in het bestaande gemengde systeem

Veel infiltratie / Weinig ruimte

02 REDUCEREN VERHARD OPPERVLAK (PRIVAAT)





Waterplan

- Wijk Antwerpen-noord
 - het private domein is hier veelal stenig
 - enorm hoog percentage bebouwing
 - veel huurwoningen met weinig zeggenschap over het vastgoed

Volgens hemelwatercascade kunnen we hier de meeste winst halen door in te zetten op het ontkoppelen van dakafvoeren en infiltratie op het publieke domein.

Planningscontext

– Hemelwatercascade

- 1 Lokale straten + Privaat domein
Vertragen / Vasthouden / Hergebruiken / Infiltreren / Transporteren



Planningscontext

Regenwaterplan

- acties in de publieke ruimte kunnen zijn:
 - verharding:
 - reduceren verhard oppervlak of waterpasserende verharding
 - poreus grondpakket voor infiltratie
 - Waterbergende straatfundering
 - waterbergend wegennet
 - groen:
 - geveltuin / groenslingers
 - bomen en/of plantvakken
 - afvoer
 - oppervlakkig afvoeren hemelwater
 - infiltratie hemelwater
 - Transportriool
 - fontein (actieve evaporatie)
- acties in de private ruimte kunnen zijn:
 - reduceren verhard oppervlak
 - afwateren regenpijp via waterberging of openbare ruimte
 - watervertragend of waterbergend dak (plat dak noodzakelijk?)
 - groene gevels of groen dak (intensief of extensief)
 - ...

Planningscontext

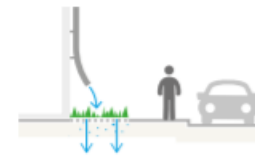
Toepasbare watersensitieve bouwstenen:



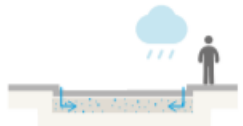
Waterplein



Steenwol onder de parkeervakken



Groene geveltuin



Infiltrerende voorziening



Regenpark



Bioswale (lineair)



Wadi (lineair)



Verholen transportgoot



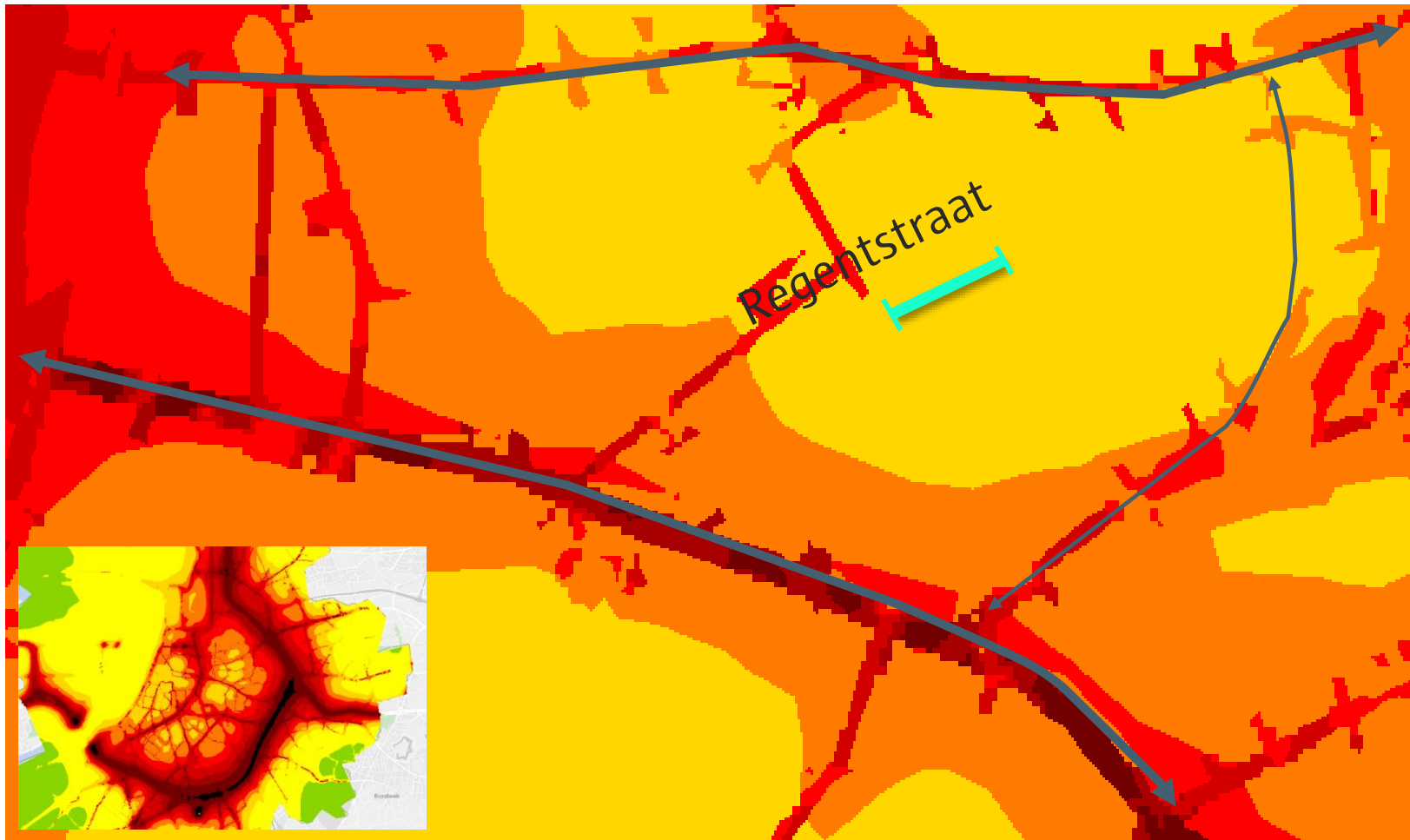
Waterpasserende verharding



Waterpasserende verharding

Planningscontext

Luchtkwaliteit actieplan



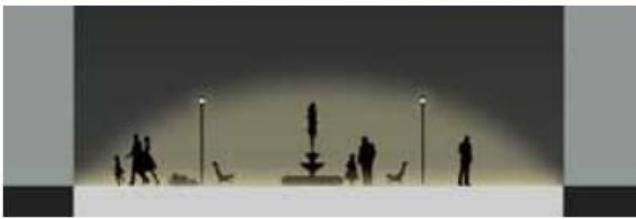
Planningscontext

Lichtplan zone:

- Verlichting te vernieuwen volgens lichtplan - basisverlichting
 - Armaturen op gevel, geschrinkt, CE4, 6,3m hoog, om de +/- 30m, Type B (Luma), 3000K tekst + richtlijnen



algemene basisverlichting en verticale verlichting



verlichting op menselijke schaal



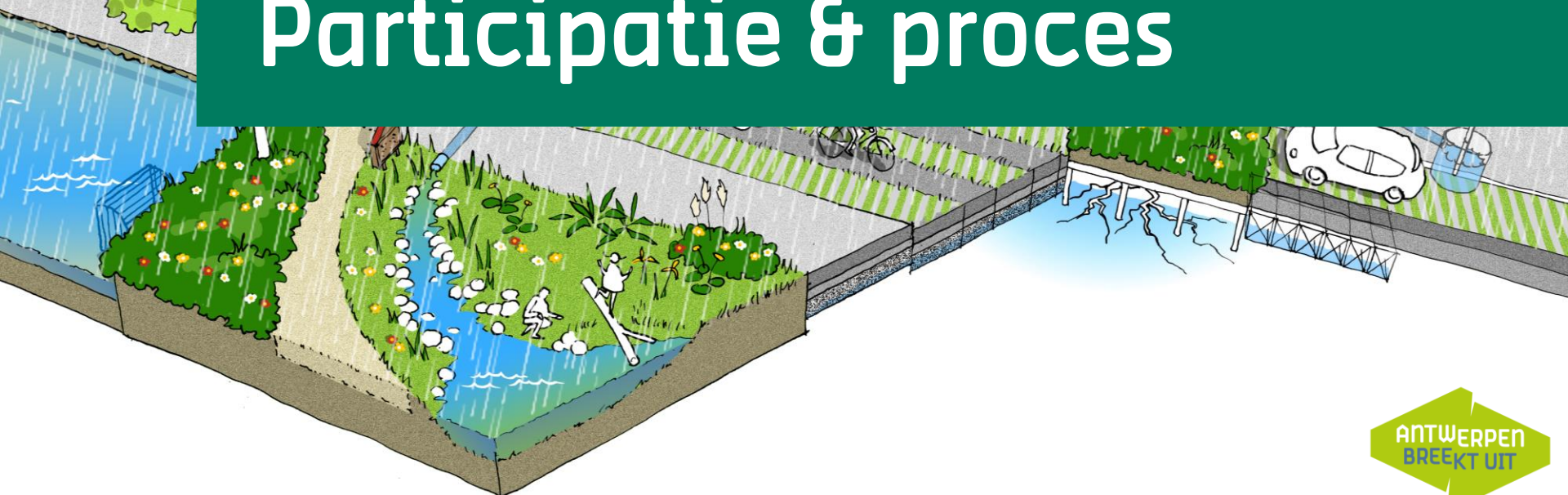
accentverlichting

Ambitie

- een groenblauwe ontmoetingsplaats binnen een sterk stedelijk kader;
- de algemene woon- en leefkwaliteit verhogen;
- een samenwerking met bewoners waarbij privaat- en stedelijk groen elkaar ondersteunen en aanvullen;
- een sterk onderbouwd waterverhaal waarbij hergebruik en infiltratie van hemelwater in elkaars verlengde liggen; maximaal infiltreren = minimaal afvoeren

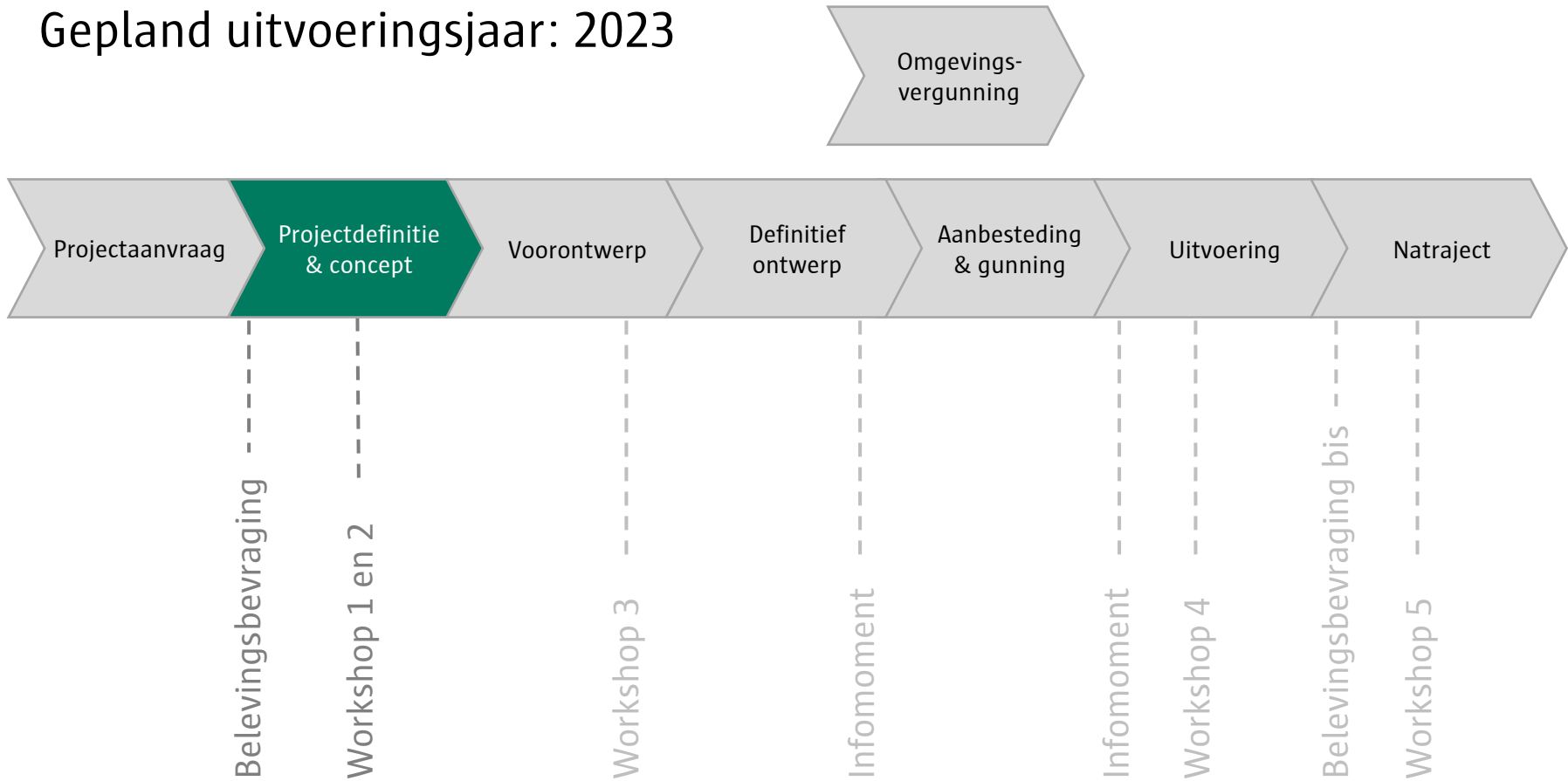


Participatie & proces



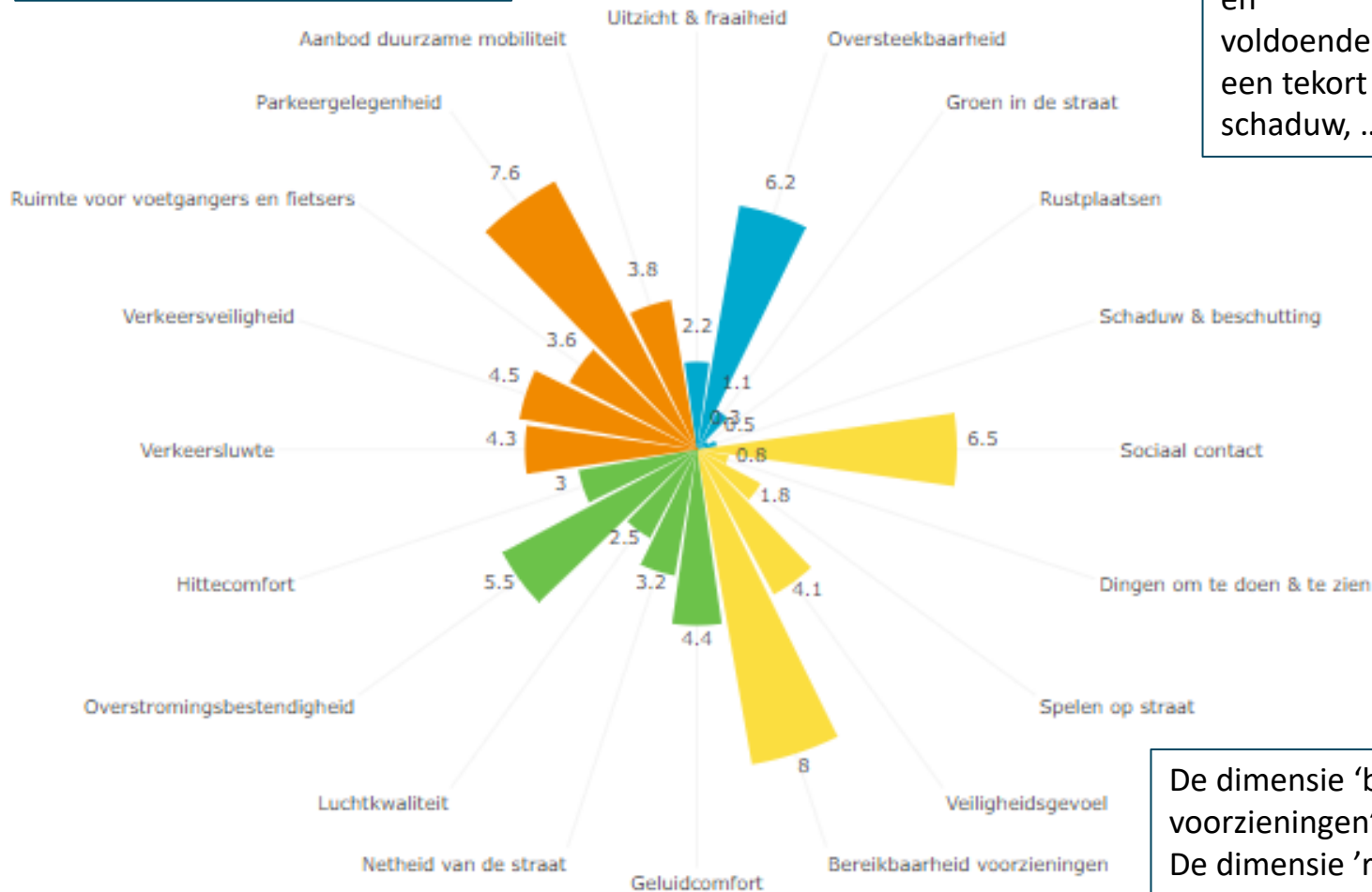
Proces

Gepland uitvoeringsjaar: 2023



Participatie | resultaten bevragingstool

Volgende parkeer-
gelegenheid in de straat

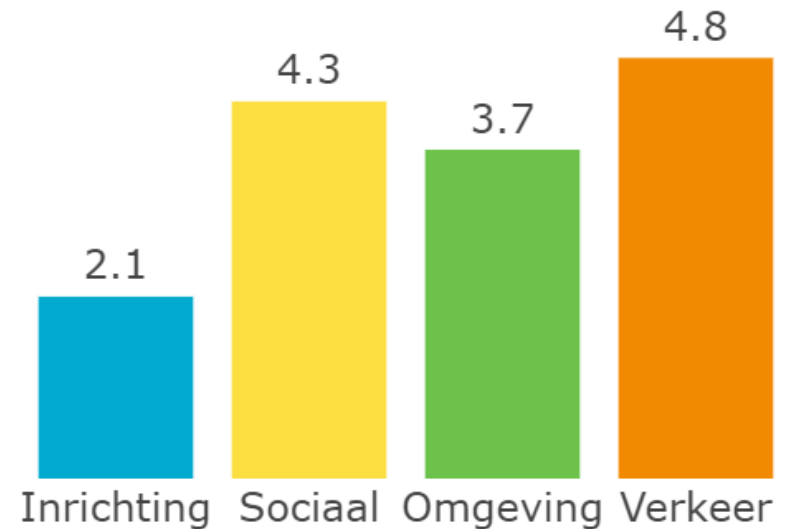


Uit deze data blijkt dat de straat wel een 'sociale straat' is, met een goede bereikbaarheid naar voorzieningen en voldoende mobiliteit, maar met een tekort aan groen, rustplaatsen, schaduw, ...

De dimensie 'bereikbaarheid voorzieningen' scoort het hoogst. De dimensie 'rustplaatsen' scoort het laagst.

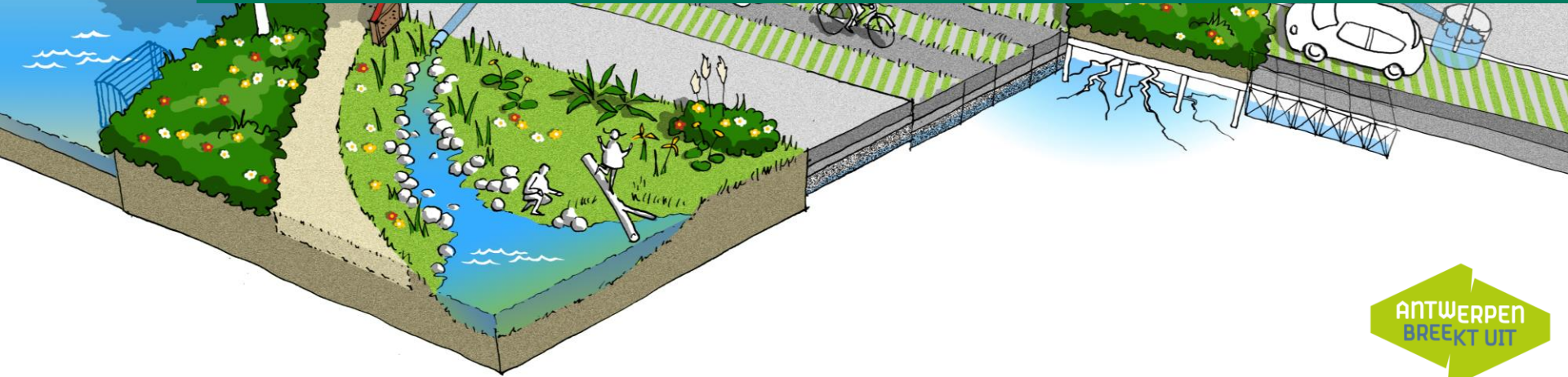
Participatie | resultaten bevragingstool

- Uit de bevraging komt naar voor dat kleine problemen rond de inrichting van de straat voor ontevredenheid zorgt bij bewoners.
- Zo is er meer nood aan groen en verblijfsruimte. Dit zal ook het sociaal contact tussen de buurtbewoners bevorderen.
- Opvallend is het parkeerprobleem in de straat: Als gevolg van het Wijkgezondheidscentrum De Regent en de kinderopvang Brabbel. Zijn er fout geparkeerde wagens die voor een gevaarlijke situatie zorgen.





Analyse & Programmapunt



Karakter | analyse

- Vastgesteld bouwkundig erfgoed
 - ensemble burgerhuizen en winkelhuis in eclectische stijl (1909-1910)



Karakter | programmapunt

- In de Regentstraat bevinden zich **verschillende woningen** die opgenomen zijn op de vastgestelde inventaris van het **bouwkundig erfgoed**.
- Deze geven **geen** aanleiding tot het nemen van **bijzondere ontwerpopties**.
- De inventarispannen hebben wel een uitgesproken architectuur waardoor de **plaatsing van verlichting en groen** best zo terughoudend en **doordacht** mogelijk voorzien wordt om de leesbaarheid en de kwaliteit van de panden niet te hinderen.

Gebruik | analyse

- Rustige woonstraat
- Kinderdagverblijf 'Brabbel'
- Momenteel is er geen verblijfsruimte aanwezig



Gebruik | programmapunt

- Verblijfsruimte creëren
 - met ondersteuning van groen, water en meubilair
- Kinderdagverblijf in het zicht brengen
 - Inzetten op trage weggebruikers
 - Erfprincipe, auto is te gast
 - Extra fietsbeugels
- Jeugd en sport
 - Trage weg zichtbaar en toegankelijk maken, eventueel de poort permanent openen of zelfs verwijderen.
 - Verblijfsruimte met speelaanleidingen (voor het kinderdagverblijf) voor de allerkleinsten
 - Ruimte voor voetgangers voorzien, zonder obstakels (logistieke zone voor huisvuil/laden en lossen, ...)

- De Regentstraat is een lokale woonstraat
- Zone 30 – dubbele rijrichting met een beperkte verkeersintensiteit
 - veel voetgangers en fietsers in de straat
 - Geen OV
 - Geen urgentieroute
 - Geen route uitzonderlijk vervoer
 - Behoort niet tot het integraal toegankelijkheidsplan
- Parkeren
 - Betalend parkeren
 - Langsparkeren aan 1 zijde
 - 1 parkeerplaats voor andersvaliden thv nr 16
 - Veel fietsen tegen de gevel

Mobiliteit | mobiliteitsrandvoorwaarden

- woonerf : 20km/u, as-verschuiving om de 50m (tuinstraat)
- in een woonerf zijn er geen zebrapaden
- gemengd verkeer
- parkeerorganisatie: in afgebakende vakken met P waar mogelijk
- rijrichting : enkelrichting (uitgezonderd voor fietsers) van Wetstraat naar Constitutiestraat

Mobiliteit | programmapunt

- De straat werd geselecteerd om ingericht te worden als tuinstraat. Het statuut van een tuinstraat is een woonerf.
- De verkeersintensiteiten zijn laag.
- Parkeerplaats voor mindervaliden blijft behouden thv nr 16



poortfunctie

vergroening

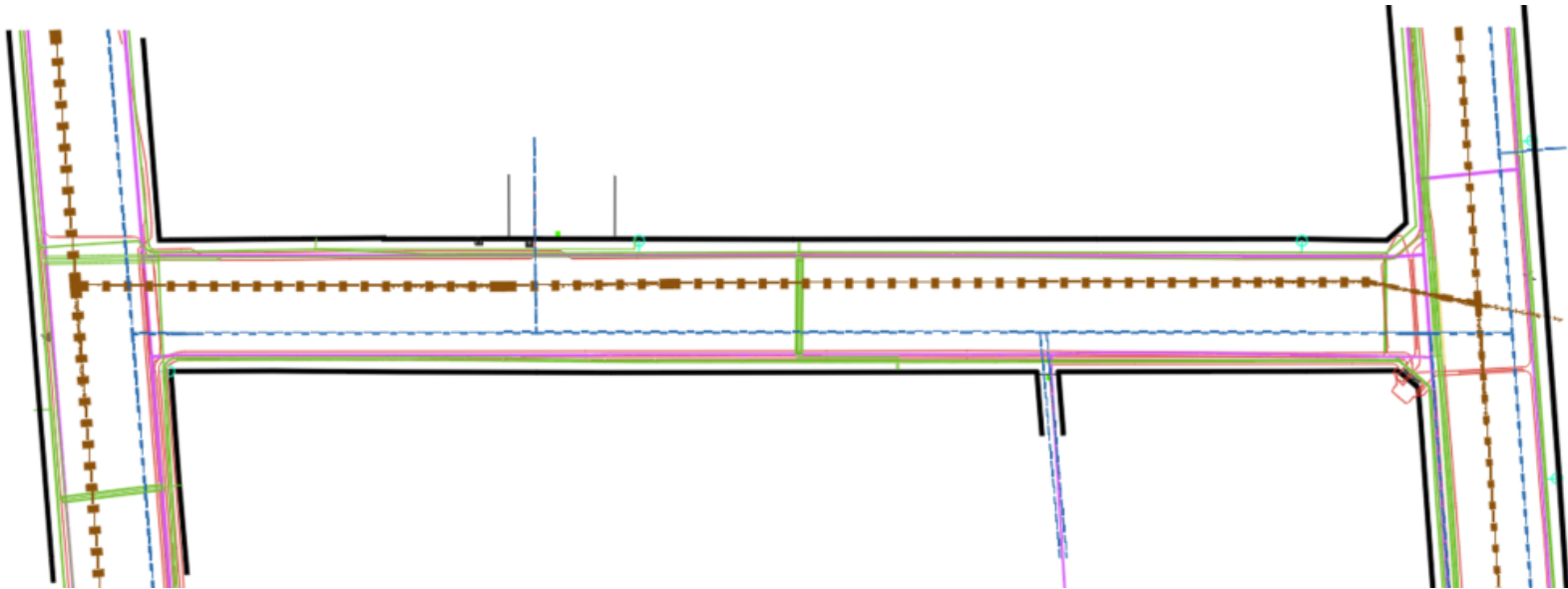
Verblijven

verkeersremming

Gedeeld ruimtegebruik

Techniek | analyse

- Riolering blijft behouden – gemengde riool (beperkte diepteligging)
- Hemelwaterafvoer deels aan de voorzijde van de gebouwen
- Nutsleidingen liggen voornamelijk in de bestaande voetpaden



Water, bodem & riolering | analyse



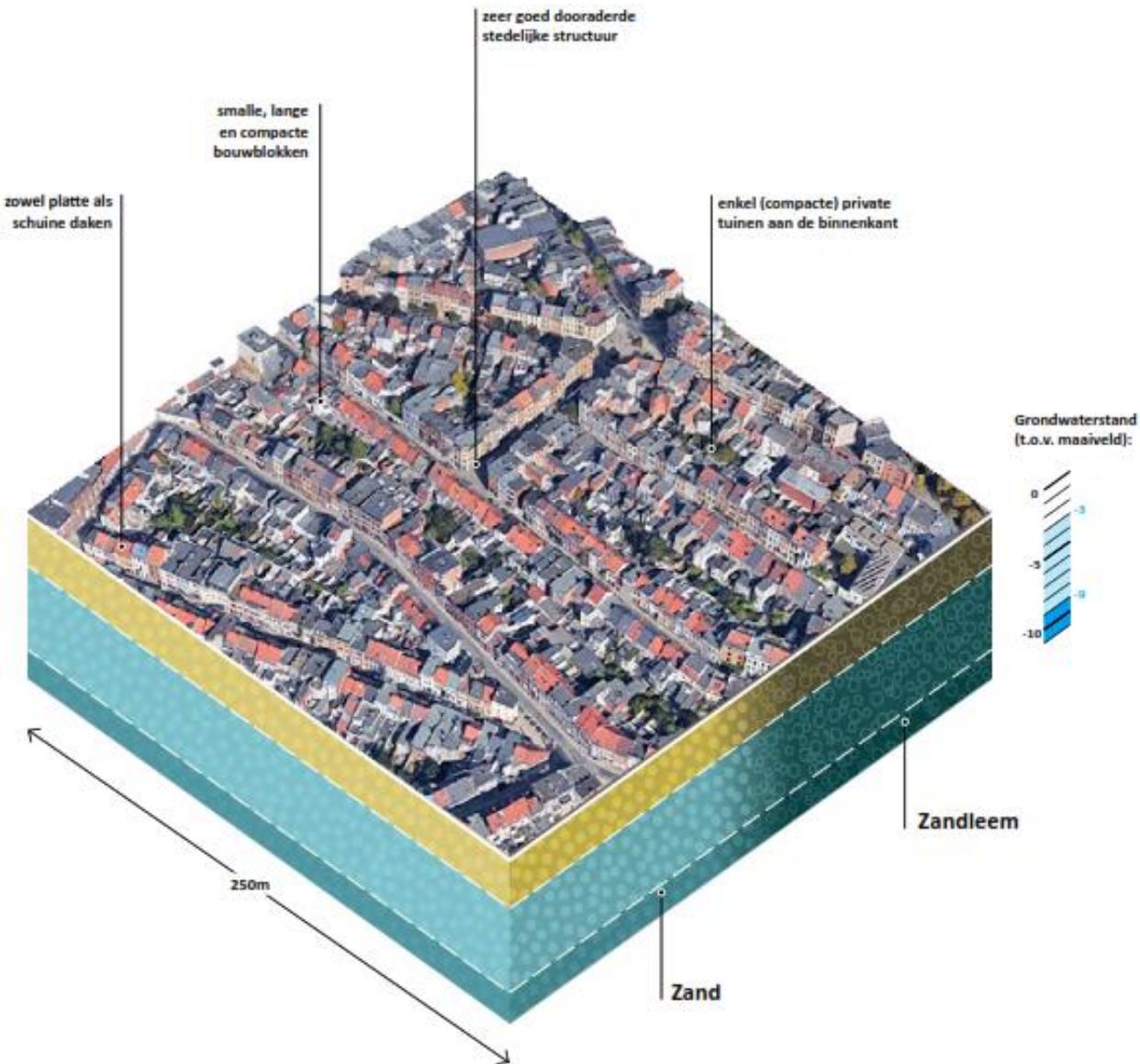
Overstromingskaart T05/ T20 - huidig klimaat/ klimaat 2050

Water, bodem & riolering | analyse

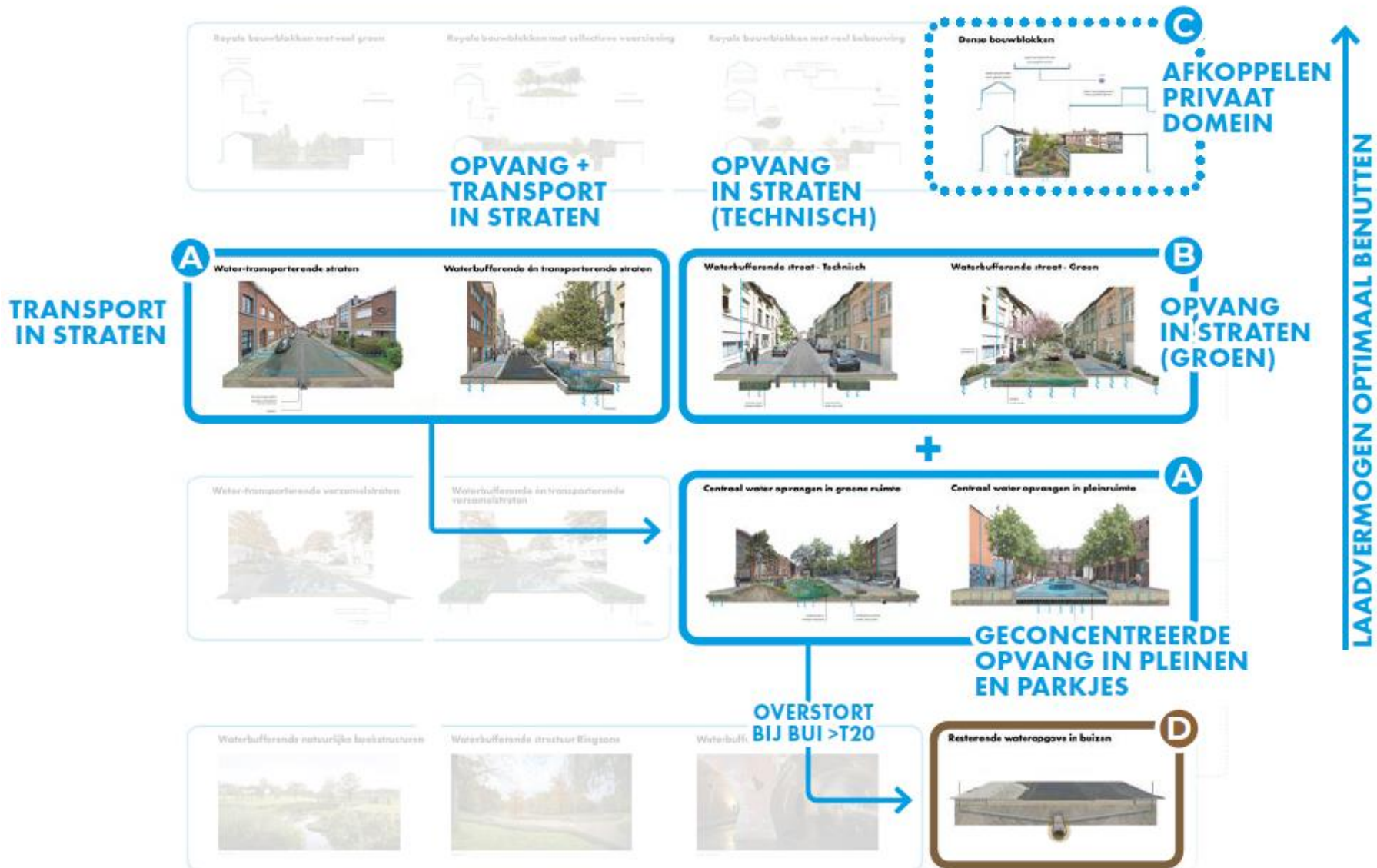
- Fijnmazig 19e eeuws stadswefsel
 - Gesloten bouwblokken
- Radicaal lokaal
 - Water zo lokaal mogelijk vasthouden en ter plekke hergebruiken en/of infiltreren in de bodem
- Bodem: zand/zandleem
- Grondwaterstand tov het maaiveld -3m



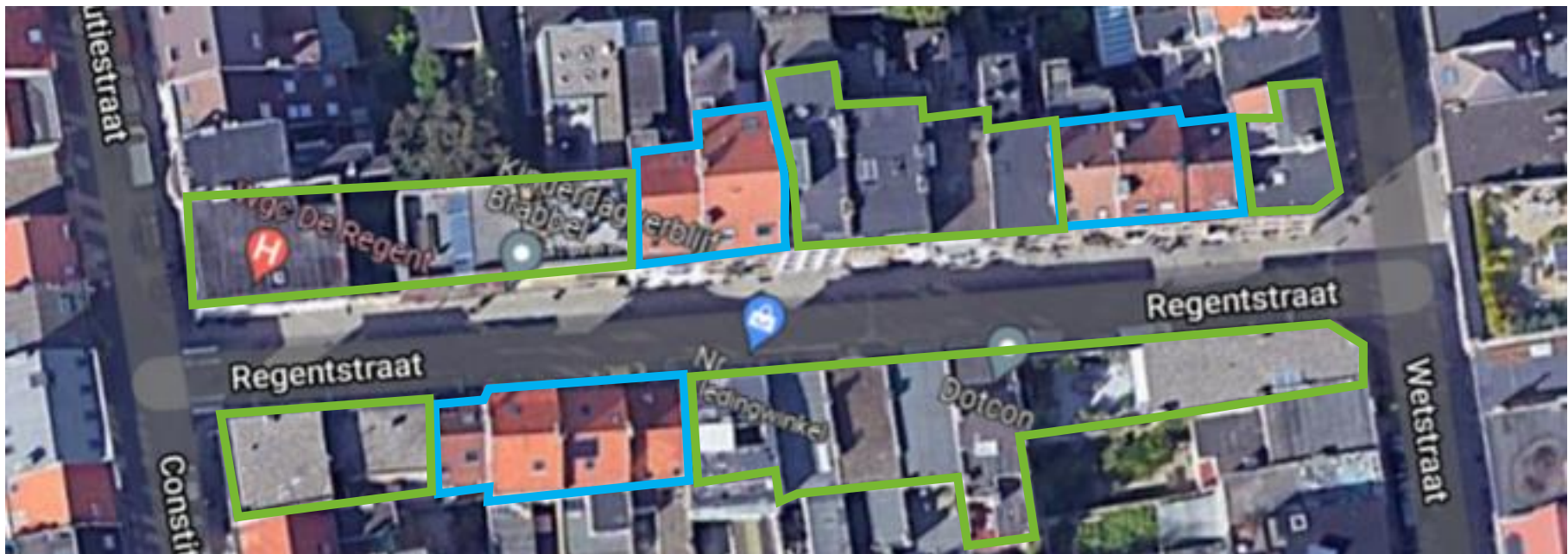
Water, bodem & riolering | analyse



Water, bodem & riolering | programmapunt



Water, bodem & riolering | analyse



- dakafvoer (zadeldak)
- groendak (plat dak)

Hitte & koelte | analyse



Schaduwkaart 3D viewer Antwerpen 21 juni 13u00

Hitte & koelte | programmapunt

- Ruimtelijke maatregelen in stadsontwikkeling
 - Groenvolume maximaliseren (fotosynthese + verdamping)
 - Waterpartijen aanleggen in publieke ruimte (verdamping)
 - Schaduw creëren (minder directe straling)
 - Rekening houden met de sky-view factor (minder indirecte straling)
 - Bodemafdekking minimaliseren
 - Ventilatie optimaliseren
 - Materialen van lichte kleur
 - Vergroenen van gebouwen en verharding (groene gevels, groendakken, grasbetontegels.....)

Groen & biodiversiteit | analyse



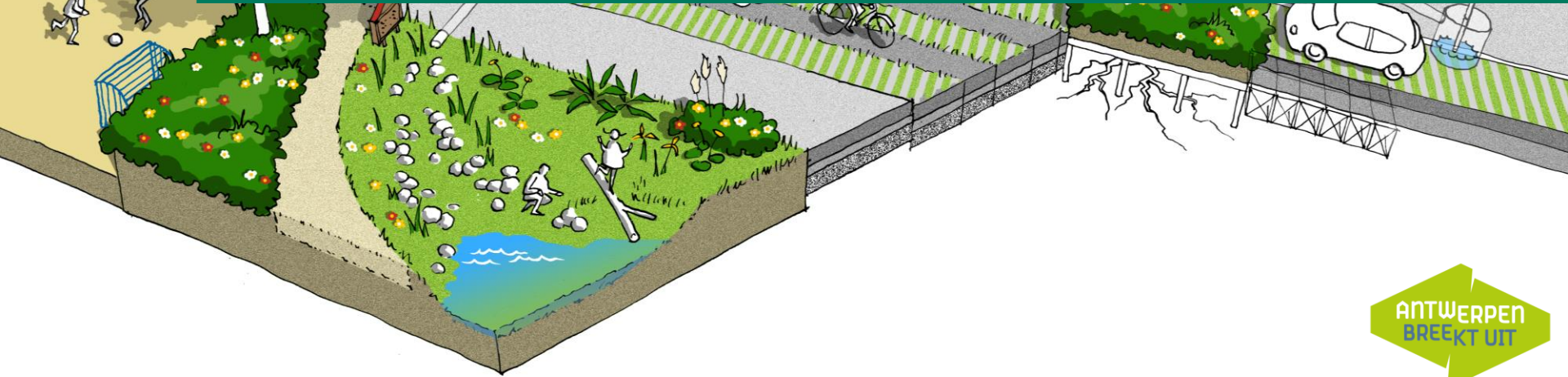
Groen & biodiversiteit | programmapunt

- Stedelijk groen integreren in de straat
 - Bomen
 - Gevelgroen
 - Heesters
 - Vaste planten
 - grassen

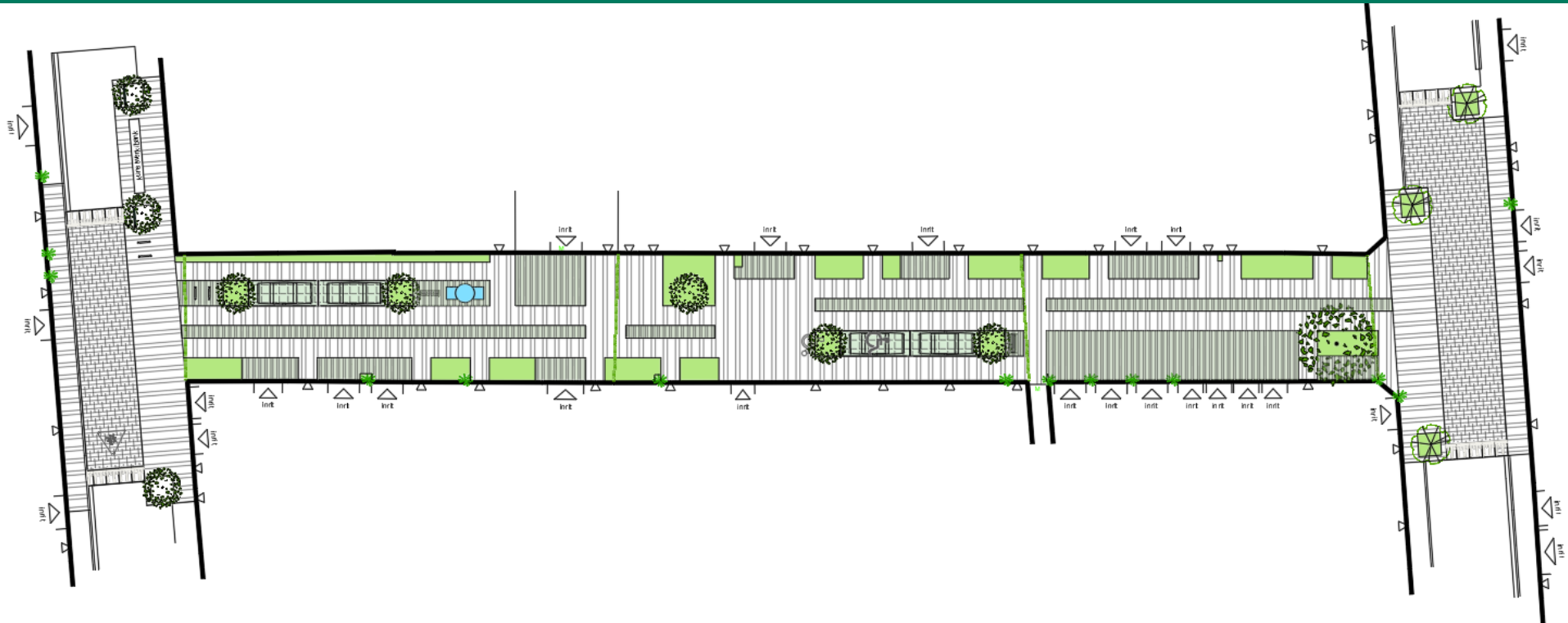




Concept

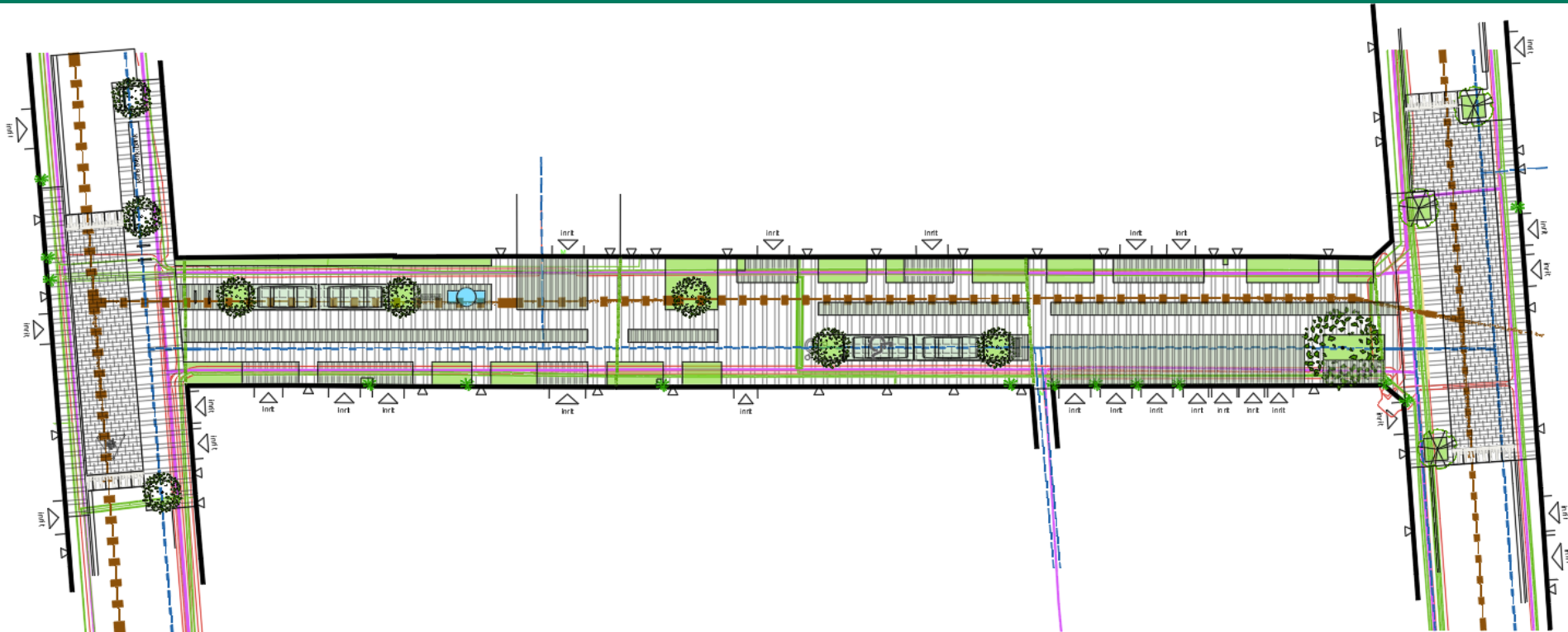


Concept



Verbinden – samen met de bewoners een goede **omgeving** creëren. Enkel zo kan er **draagkracht** ontstaan - **bewoners** hebben zelf **gekozen** hoe ver ze mee gaan in het verhaal van de **tuinstraat**.

Nutsleidingen



De riolering en de waterleiding loopt onder de bomen door.

Aandachtspuntjes:

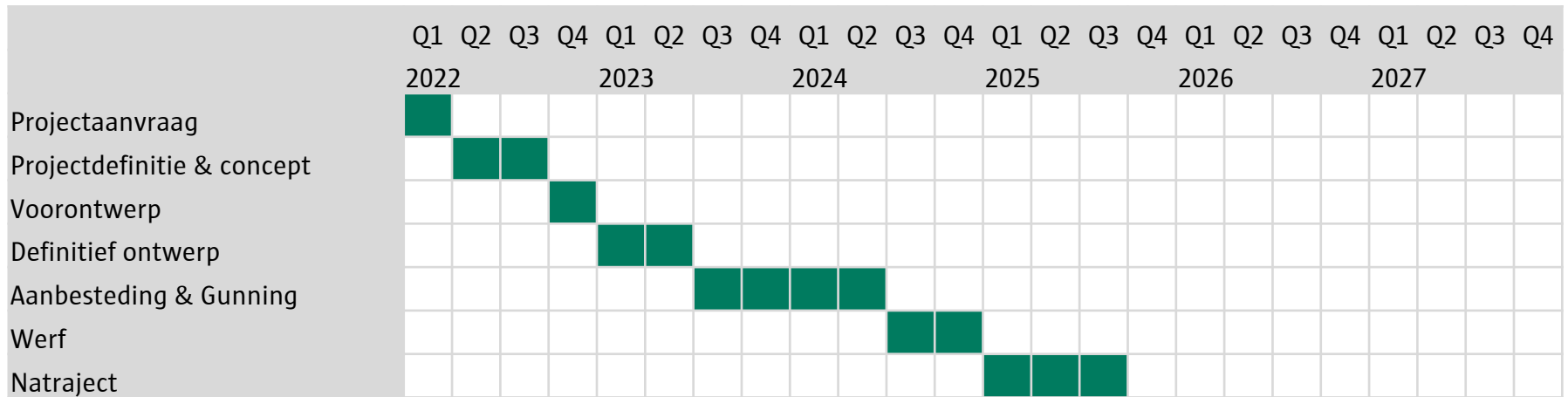
- Riolering zit op 1m20
- Waterleiding ligt onder de bomen



Timing



Timing



Buurtgroen

- aanvragen van geveltuinen, groenslingers en buurtbomen
- de stad zorgt na de heraanleg voor een startklaar plantvak
- meer info via Ecohuis Antwerpen



Bedankt voor uw aandacht

Contacteer ons voor meer informatie

team Participatie district Antwerpen

Mechelsesteenweg 216

2018 Antwerpen

tel. 03 338 33 10

