

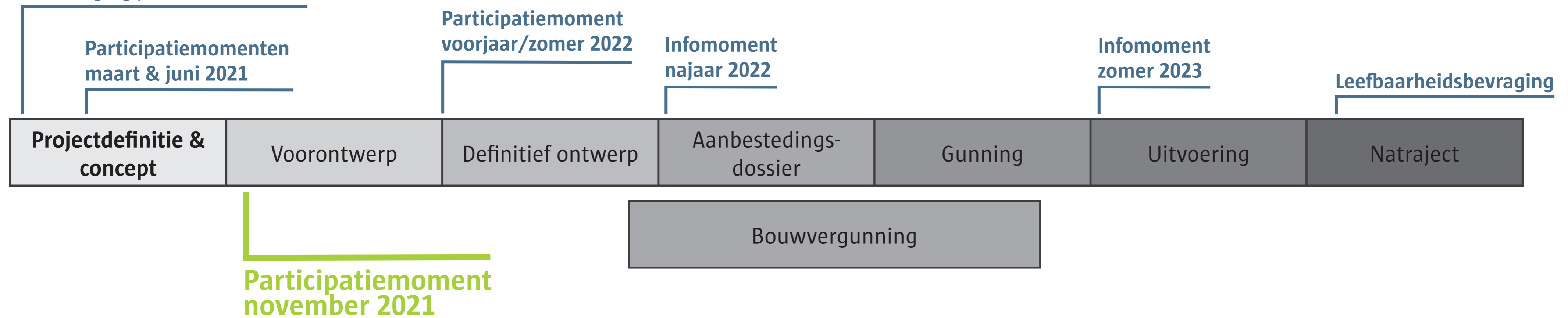
TRAMMEZANDLEI & RIDDER VAN PARIJSSTRAAT BEWONERSPARTICIPATIE



Merksem

TIJDSLIJN

Droommoment december 2020
& bevraging januari 2021



WAT LEEFT ER IN DE RIDDER VAN PARIJSSTRAAT?

- het behoud van de bestaande bomen
- het karakter van de straat
- de parkeerproblematiek
- ruimte voor fietsers
- gebruik van waterdoorlatende materialen
- inrichten van het kruispunt met de Trammezandlei als verbindend groen plein

Bewoners geven aan ook op eigen terrein acties te willen ondernemen rond vergroenen en verblauwen.

In deze straat is de vraag naar parkeerplaatsen moeilijk te verzoenen met de breedte van de straat en het behoud van de bestaande bomen.



WAT LEEFT ER IN DE TRAMMEZANDLEI?

- de parkeerproblematiek
- overlast van vrachtverkeer
- vraag naar meer groen in de straat
- ruimte voor fietsers
- gebruik van waterdoorlatende materialen
- inrichten van het kruispunt met de Ridder van Parijsstraat als verbindend groen plein

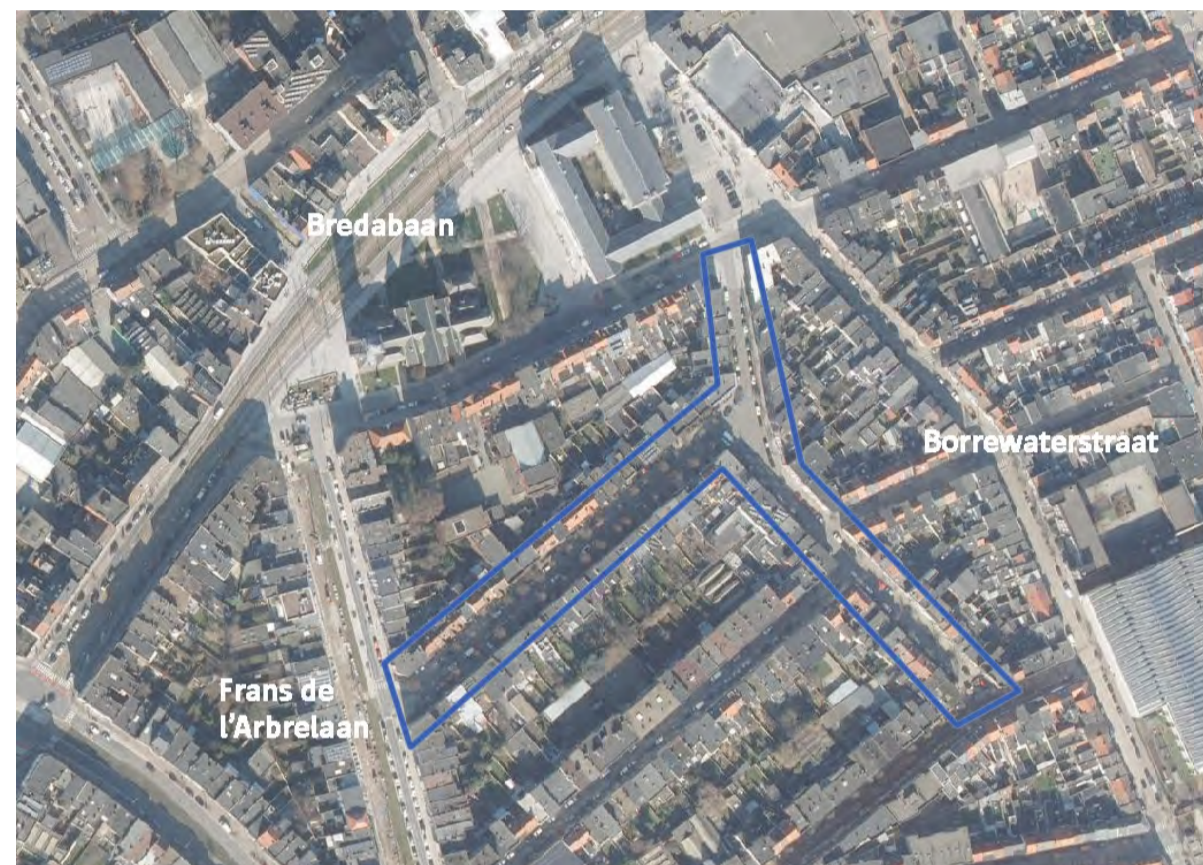


TRAMMEZANDLEI & RIDDER VAN PARIJSSTRAAT PROJECTINFORMATIE

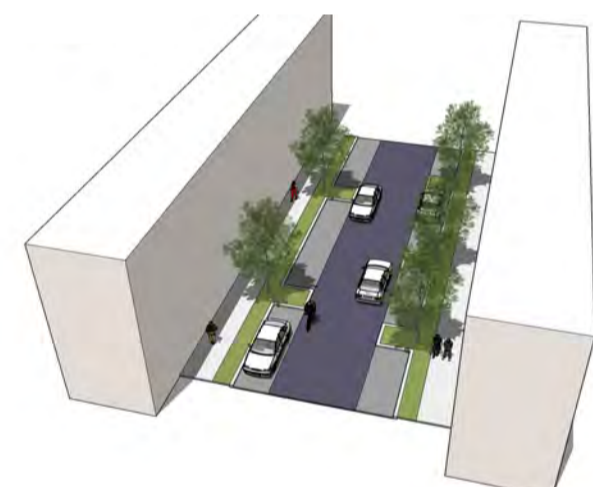
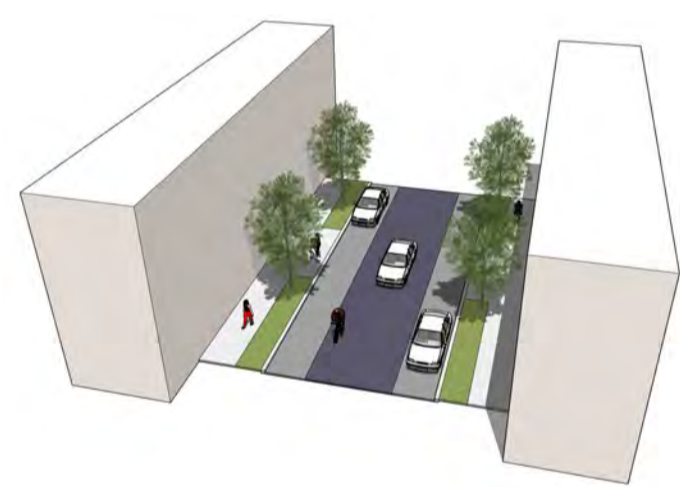


Merksem

PROJECTGEBIED

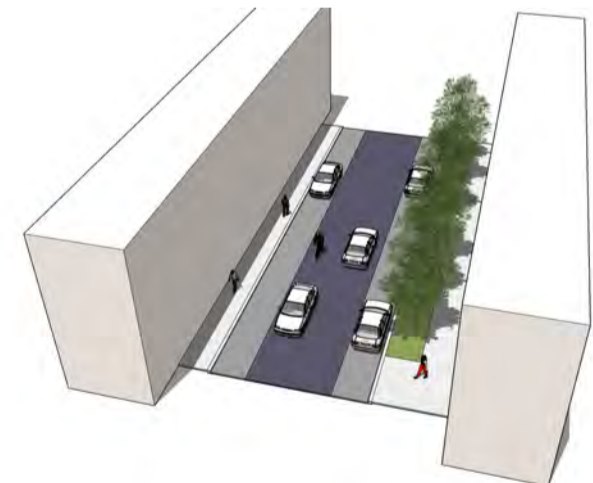


ONTWERPEND ONDERZOEK TRAMMEZANDLEI



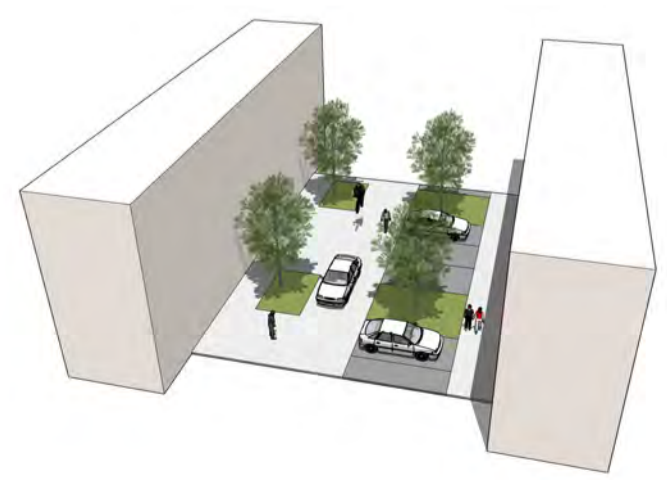
Groen aan twee zijden:

- klassiek straatprofiel
- + behoud bomen
- - smallere voetpaden
- - groenstroken zijn beperkt in breedte
- - geen extra verblijfsruimte
- - geen ruimte voor bovengrondse wateropvang



Groen aan één zijde:

- klassiek straatprofiel
- + ruimte voor bovengrondse wateropvang en nieuwe bomen
- - smallere voetpaden
- - groen slechts aan één zijde
- - niet alle bomen blijven behouden
- - geen extra verblijfsruimte



Groen verspreid:

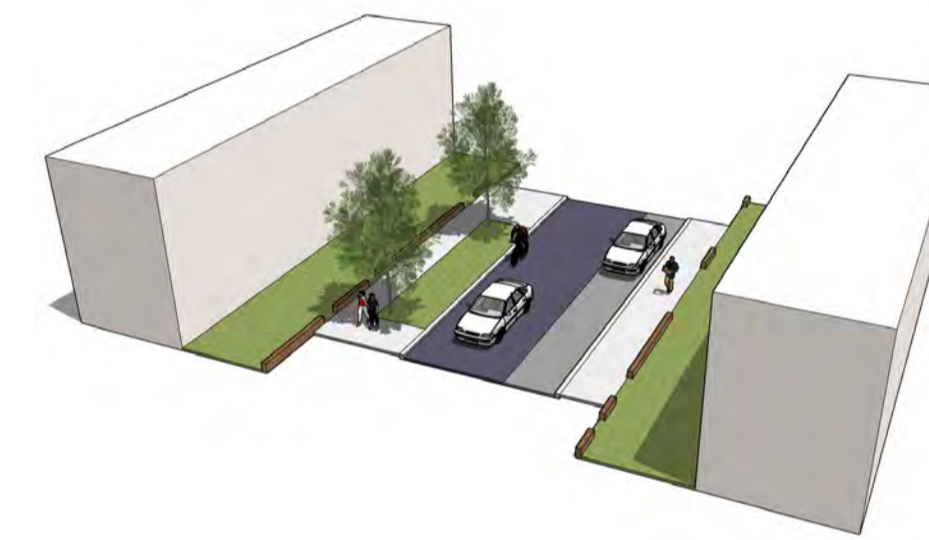
- woonerfprincipe
- + ruimte voor meer groen en bovengrondse wateropvang
- + veel ruimte voor voetgangers
- + veel verblijfsruimte
- - niet alle bomen blijven behouden

ONTWERPEND ONDERZOEK RIDDER VAN PARIJSSTRAAT



Behoud bomen, parkeren tussen bomen:

- klassiek straatprofiel
- + behoud bomen, grotere boomvakken mogelijk
- + rijwegbreedte voldoet aan normen
- - parkeren op huidige zone boomwortels
- - smallere voetpaden
- - geen extra verblijfsruimte
- - verlies parkeerplaatsen



Behoud één rij bomen, parkeren aan één zijde:

- klassiek straatprofiel
- + aan één zijde grotere boomvakken mogelijk
- + rijwegbreedte voldoet aan normen
- - smallere voetpaden
- - niet alle bomen blijven behouden
- - geen extra verblijfsruimte
- - verlies parkeerplaatsen



Behoud bomen, parkeren aan één zijde:

- klassiek straatprofiel
- + behoud bomen
- + aan één zijde grotere boomvakken mogelijk
- + rijwegbreedte voldoet aan normen
- - smallere voetpaden
- - geen extra verblijfsruimte
- - verlies parkeerplaatsen



Deels behoud bomen, parkeren in clusters:

- woonerfprincipe
- + bomen blijven grotendeels behouden, met extra ruimte voor nieuwe bomen
- + veel ruimte voor voetgangers
- + verblijfsruimte
- - verlies parkeerplaatsen
- - parkeren in clusters is niet altijd veilig

Conclusie: het woonerfprincipe biedt in beide straten de meeste mogelijkheden op vlak van vergroenen, verblauwen en verblijven.

TRAMMEZANDLEI & RIDDER VAN PARIJSSTRAAT PROJECTINFORMATIE



Merksem

CONCEPT

- Legende:**
- formele verblijfsruimte
 - informele verblijfsruimte
 - ruimte voor bovengrondse regenwaterinfiltratie
 - groenzone
 - overrijdbare groenzone (b.v. grasbetontegels,...)
 - parkeerstrook
 - voetpadzone/rijweg

REFERENTIEBEELDEN



PROGRAMMAPUNTEN

Mobiliteit

- inrichten volgens principe 'woonerf': gelijkgrondse aanleg, alle weggebruikers gemengd, max. 20 km/u
- asverschuivingen als snelheidsremming
- parkeren in afgebakende vakken
- ruimte voor fietsbeugels

Verblijven

- zowel formele als informele verblijfsplekken (zitmogelijkheden, open ruimte om te spelen,...)
- meer ruimte voor voetgangers en fietsers

Groen, hitte en koelte, water

- behoud bestaande bomen in Ridder van Parijsstraat, grotendeels nieuwe bomen in Trammezandlei
- kruispunt maximaal vergroenen met grote nieuwe bomen en groenvakken
- maximaliseren groenvolume door o.a. geveltuinen
- koelteplekken
- verdiepte plantvakken voor opvang regenwater
- gebruik waterdoorlatende materialen
- aanleg gescheiden rioleringsstelsel



WAT KAN JE ZELF DOEN?

Een leefbare straat stopt niet aan de voordeur! Ook op jouw dak, tuin, terras, balkon, gevel kan je groenblauwe maatregelen toepassen:



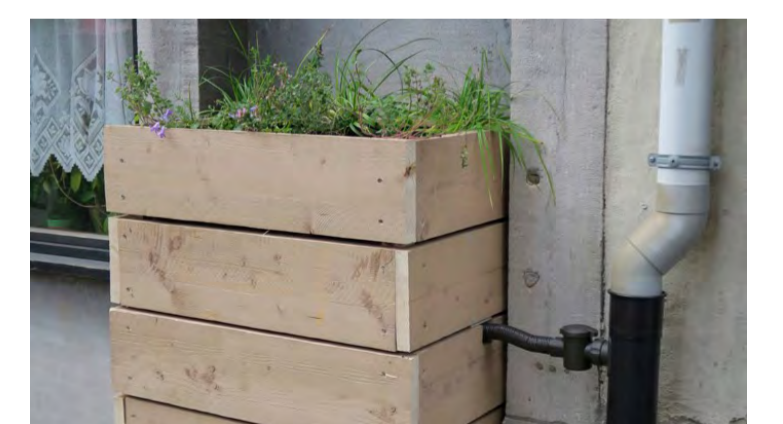
groendak



ontharden



regentuin



regenwateropvang



geveltuin



bomen



insectenhotel



kruiden en bloemen