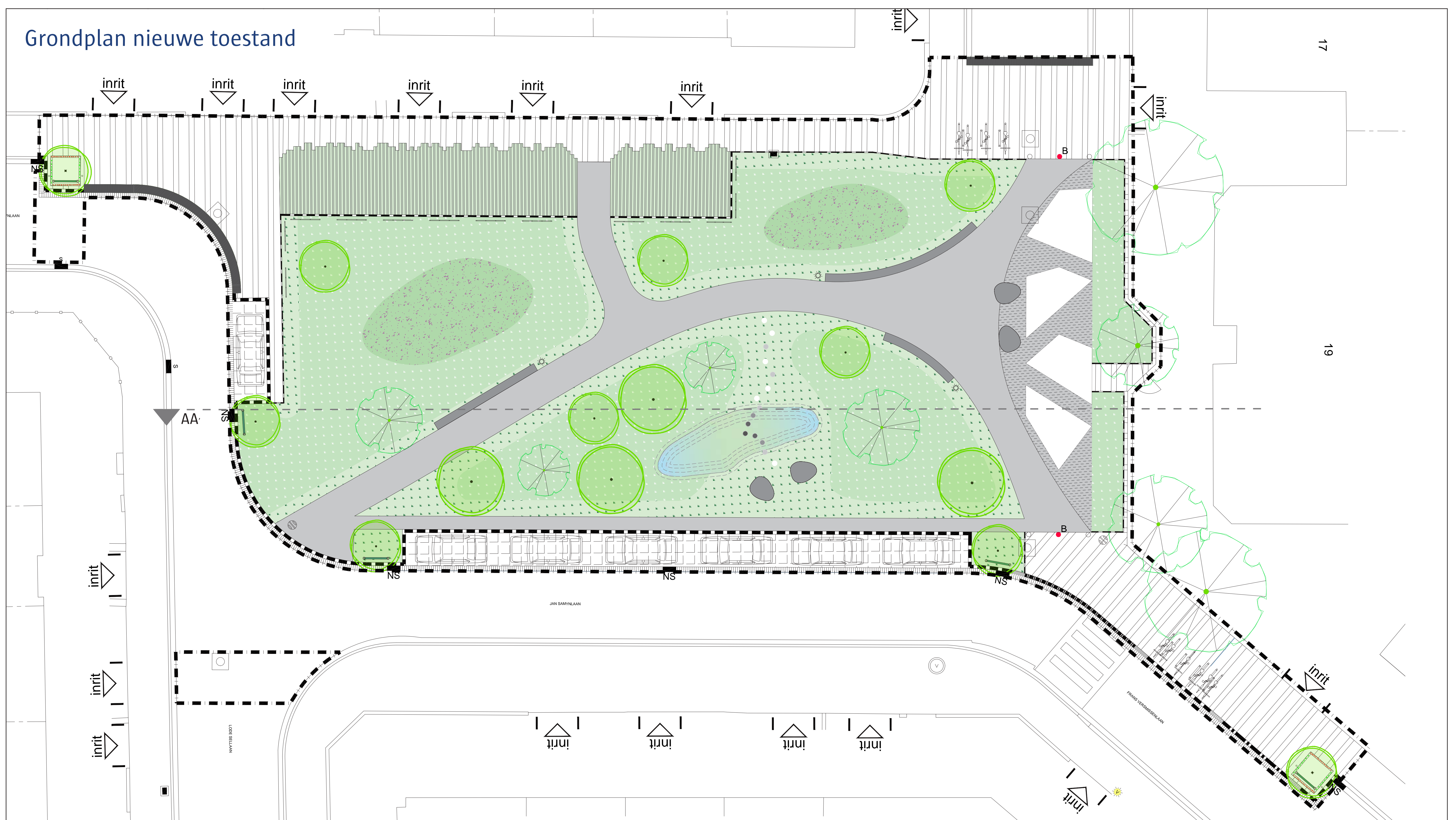


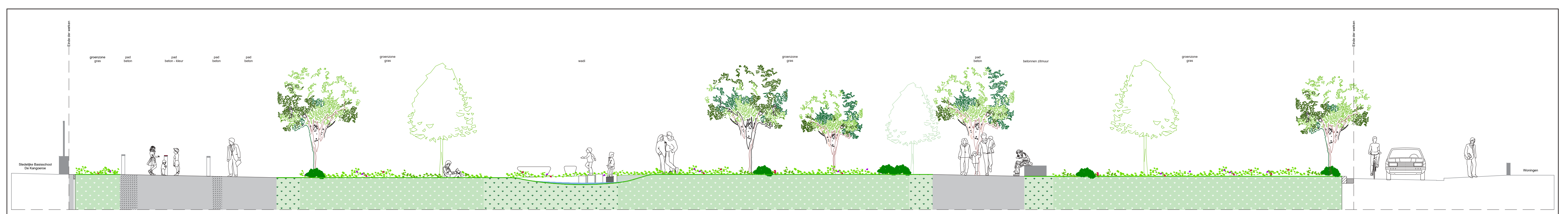
Binnen het project 'Antwerpen breekt uit' voorziet district Deurne in 2024 een heraanleg van de Jan Samynlaan. De straat wordt omgevormd tot een groene plek dankzij maximale ontharding. Dit ontwerp zet in op verkeersveiligheid, woonkwaliteit en ruimte voor groen en water. Het korte gedeelte van de Frans Versmissenlaan wordt doodlopend (aan de school). Rond het plein wordt de Jan Samynlaan dubbelrichting. De parkeerbalans gaat van 12 naar 7 plaatsen, omwille van de maximale ontharding en vergroening.

Naast nieuwe voetpaden, parkeerstroken en fietsenstalling komen er drie grote groenzones met speelelementen, zitbanken en meerdere nieuwe bomen. De bomen vormen een natuurlijke luifel die tijdens extreme hitte voor schaduw en verkoeling zorgt. Ook regenwater krijgt een plaats op het nieuwe plein. De grote groenzones in combinatie met een infiltratiezone zorgen ervoor dat regenwater in de ondergrond kan infiltreren en opgevangen worden. Overstromingen kunnen bij hevige regen vermeden worden en tijdens extreme droogte kan het water hergebruikt worden. Stapstenen maken van deze waterzone ook een speelzone voor kinderen.



--- Ende der werken	--- Trottoirband type ID1 - 0.10 x 0.30	● B Standaard paal brekend SA/PA/02 (kleur: stadsgrijs)
Verharding van beton - half gepolierd (kleur: grijs)	--- Trottoirband type IB - 0.20 x 0.30	● Paal plooi M/PA/plooi
Verharding van beton - half gepolierd (rood)	--- Trottoirband type IB - 0.20 x 0.30: schuin thv inrit	▲ Wegmarkering keerbeweging
Verharding van beton - half gepolierd (groen)	--- Trottoirband type IB - 0.20 x 0.30: verzonken thv voetgangersoversteek	— Standaard fietsenstalling SA/FS/01 (kleur: stadsgrijs) lengte: 1.00m hoogte: 0.85m
Verharding van beton - half gepolierd (geel)	--- Trottoirband type IB - 0.20 x 0.30: overgang tussen IB en schuine IB	— Standaard kokerbeugel SA/BB/01 (kleur: stadsgrijs) lengte 2.11m hoogte: 0.60m
Verharding van beton - half gepolierd (blauw)	--- Trottoirband type IB - 0.20 x 0.30: overgang tussen IB en verzonken IB	— Betonnen zitmuur: verschillende maten
Verharding van beton - uitgewassen (kleur: grijs)	■ Inritband - 0.20 x 0.50: links, rechts	● Betonnen zitelement: verschillende maten
Verharding van betonstraatstenen 0.22 x 0.22 x 0.10 (kleur: grijs)	■ Inritband - 0.20 x 0.50: midden	● Speelaanleiding - stapstenen beton d0.30: verschillende hoogtes
Onverhard / teelaarde ingezaaid met gras (beheer: intensief)	— Straatgoot met kantstrook type IIE1 - 0.30 x 0.20	● Bestaande boom
Onverhard / teelaarde ingezaaid met gras (beheer: extensief)	NS Nieuwe straatkolk	● Nieuwe boom
Onverhard / teelaarde voorzien van heesters	□ Bestaande inspectieput	
Lineaire grasbetontegel klein 0.25 x 0.25 x 0.10	■ Bestaande hydrant	
Verharding van straatkeien met waterdoorlatende voeg	● Standaard verlichting SA/VL/03 type C	
Bomengranulaat - 5.00 x 2.00: van onderkant fundering tot 1m-mv, met beluchting	● Standaard afvalbak SA/AB/01 (kleur: stadsgrijs)	
--- Trottoirband type ID4 - 0.06 x 0.20	● Standaard paal vast SA/PA/01 (kleur: stadsgrijs)	

Profiel AA'



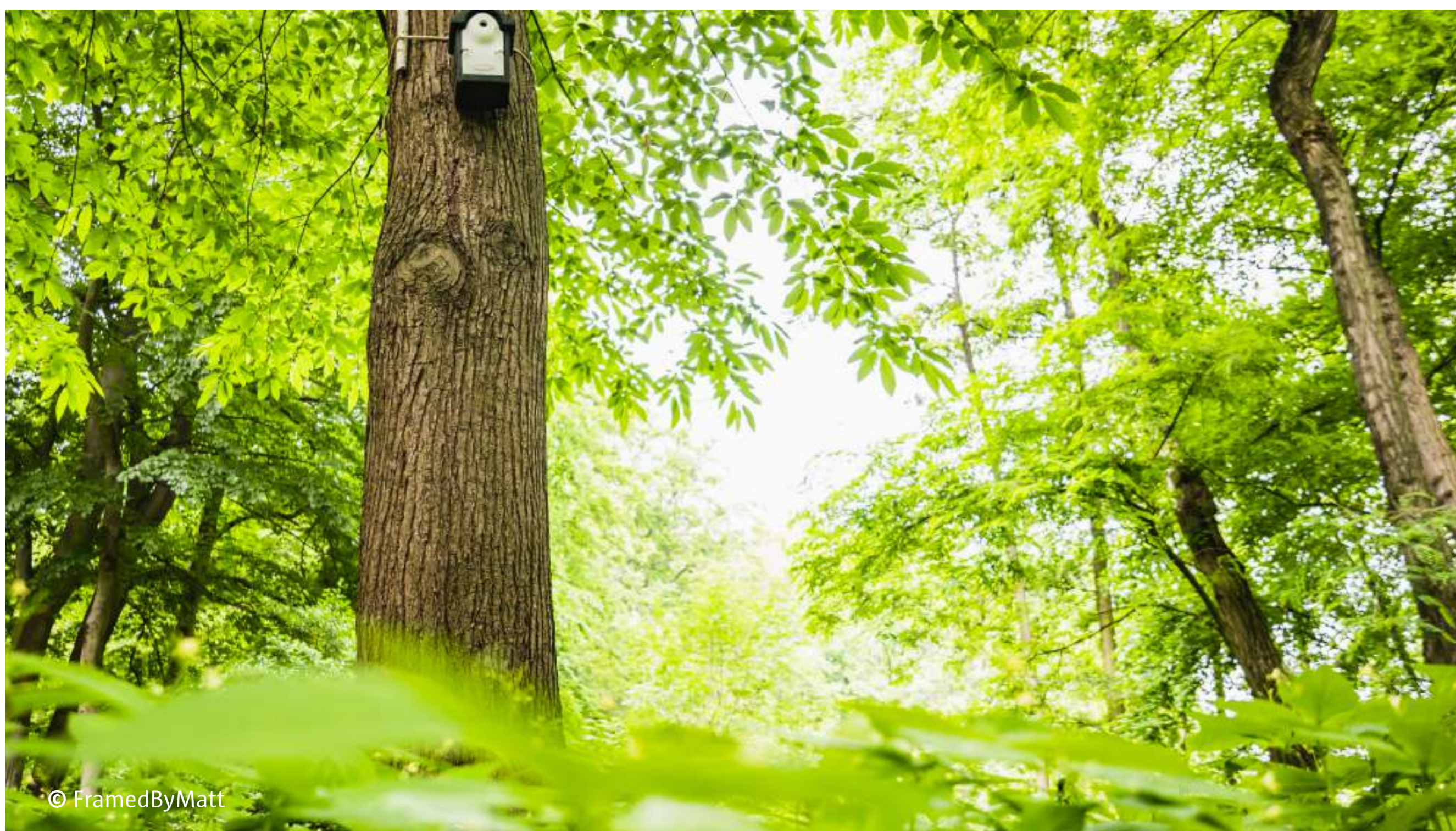


Jan Samynlaan

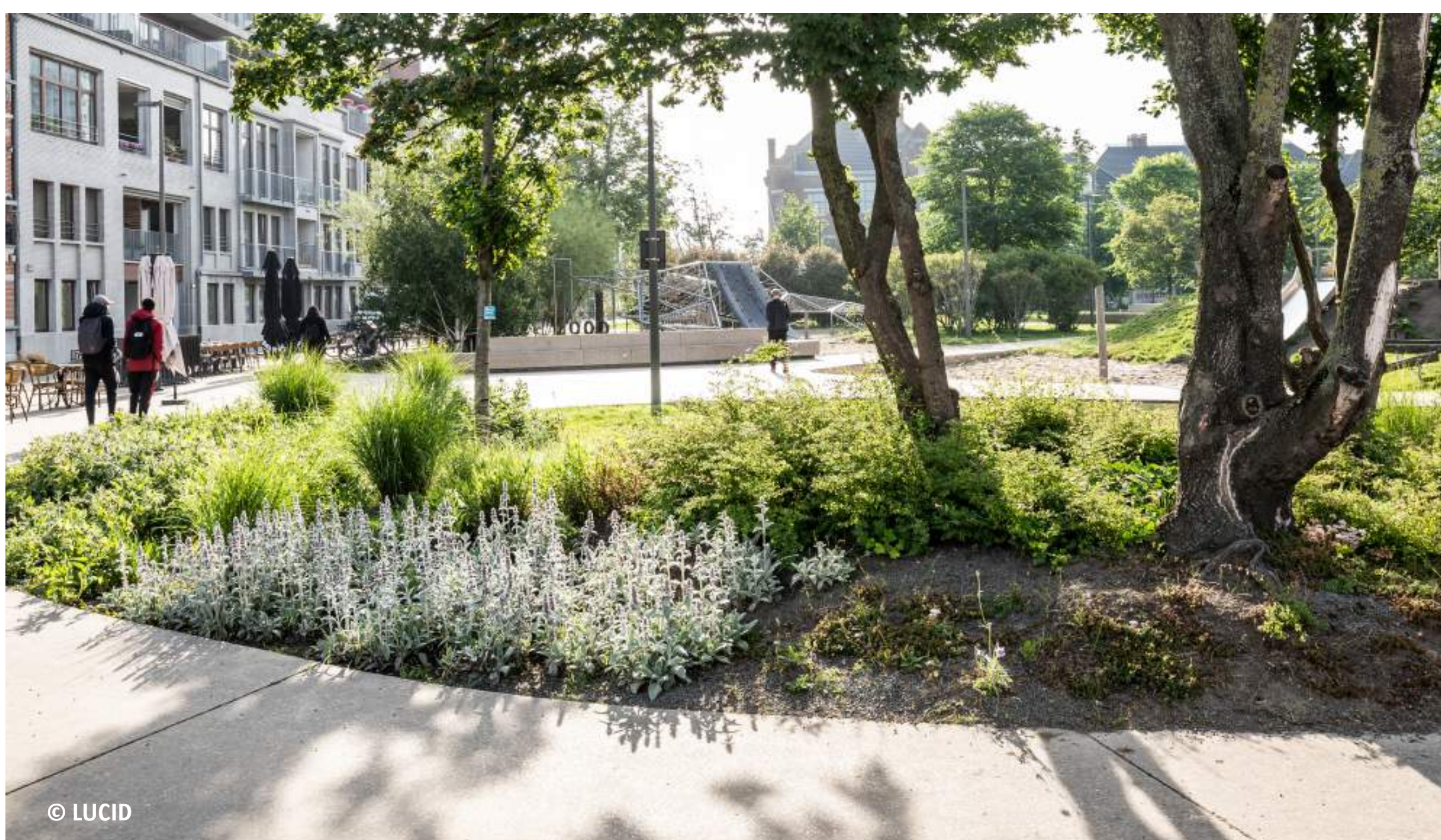
tuin voor de buurt

Door maximale ontharding en vergroening wordt de Jan Samynlaan omgevormd tot een groene tuin voor de buurt. Ook de school kan het plein gebruiken als extra speelzone.

De combinatie van de vele groenstructuren, de veilige circulatieassen en de verschillende zit- en speelelementen biedt een ontmoetingsplaats voor verschillende generaties.



Bomenluifel voor schaduw en verkoeling



Organisch betonpad



Speelaanleiding stapstenen

Meer info

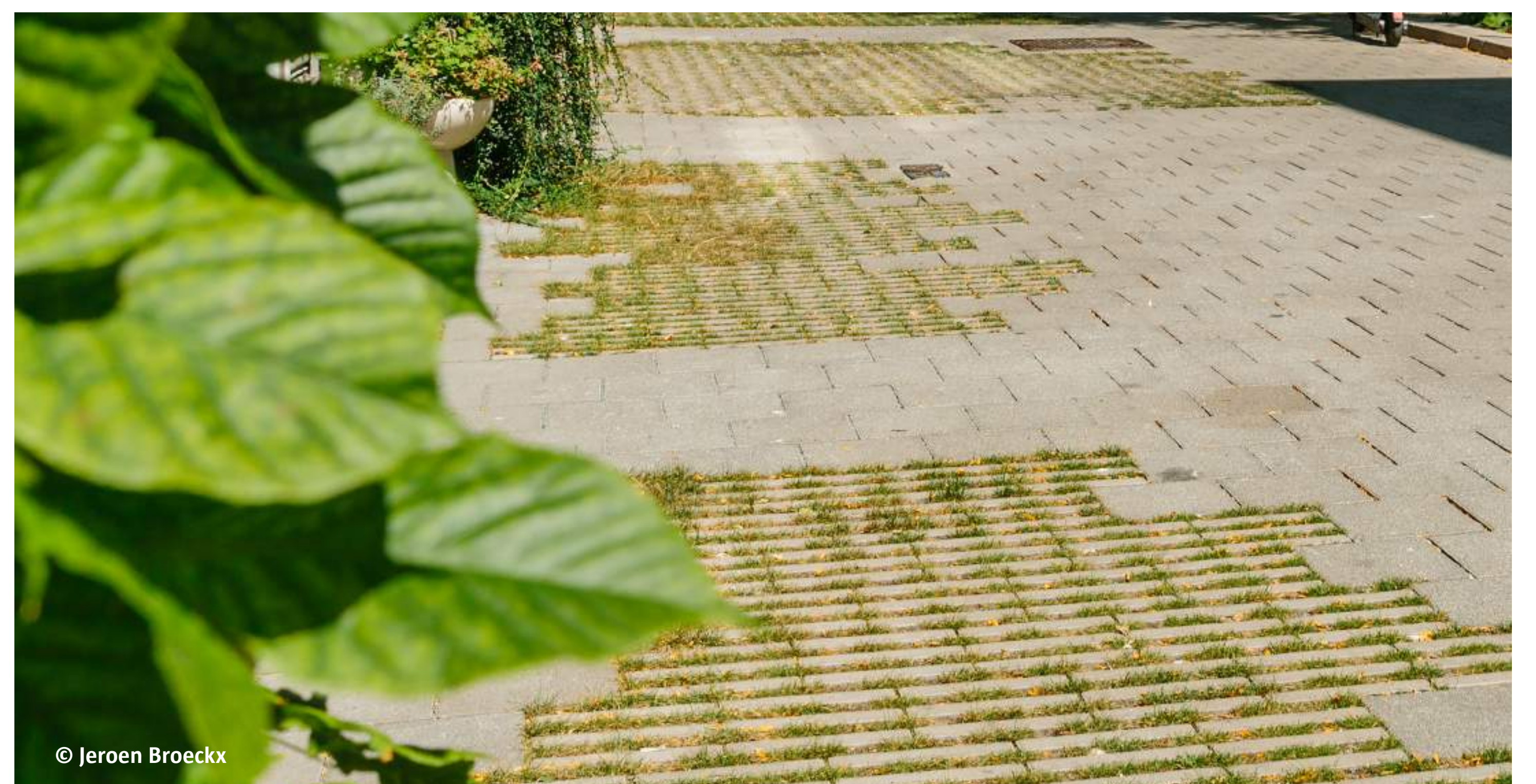
Wijkoverleg Deurne

tel. 03 338 45 37

wijkoverleg.deurne@antwerpen.be



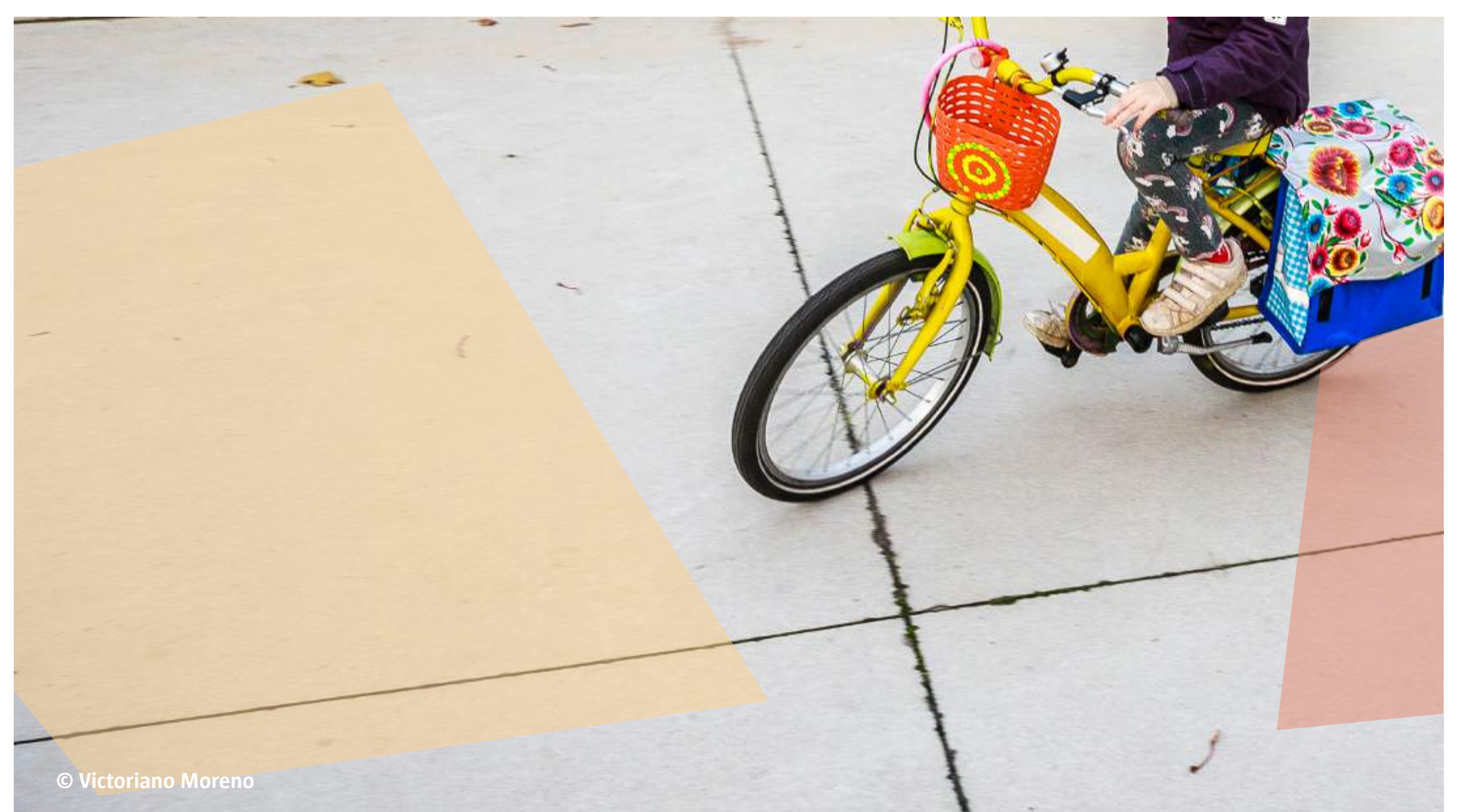
Verschillende lagen beplanting



Half verharding om inritten te bereiken



Voldoende zitgelegenheid



Speelaanleiding kleurvakken