

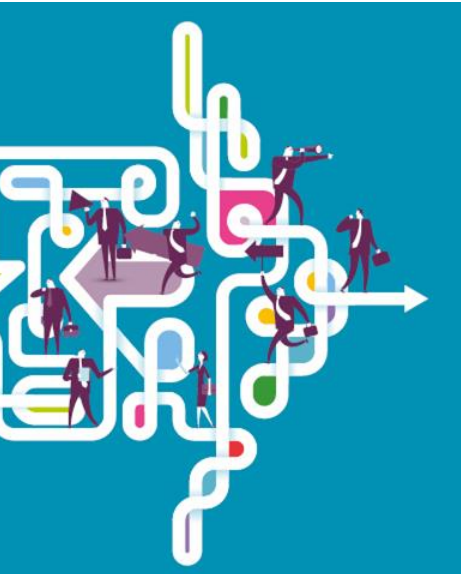


Minder hinder bij heraanlegwerken Stadslus

Detailhandel en Horeca | Stad Antwerpen

Maart 2024

Minder hinder



1. Contactgegevens en nuttige informatie
2. Wat kan je zelf ondernemen?
3. Vlaamse Overheid
4. Andere instanties
5. Stad Antwerpen

1. Contactgegevens en nuttige info

- Heb je praktische vragen over het verloop van de werken?
 - ☞ Mail naar de omgevingscoach via stadslus@amaril.be .
- Op de hoogte blijven van de werken?
 - ☞ Schrijf je in op de [nieuwsbrief van de omgevingscoach Stadslus](#) (Besix Infra - Amaril).
- Heb je nog algemene vragen?
 - ☞ Neem dan contact op met het team Publieke Ruimte van district Antwerpen. Mail naar participatie2000@antwerpen.be

2. Wat kan u zelf ondernemen?

- Blijf op de hoogte! Raadpleeg de webpagina's www.antwerpen.be/stadslus
- en deel nuttige informatie over mogelijke alternatieve reisroutes voor uzelf, klanten en leveranciers: www.slimnaarantwerpen.be 
- Maak extra reclame of bied extra service. U kunt alleen of samen met collega-ondernemers spaaracties, promoties, een uitverkoop of thuisbestellingen organiseren.
- Stem je verlofperiode en verbouwingswerken op de werken: doe beroep doen op verhoogde gevelrenovatiepremie

2. Wat kan u zelf ondernemen?

2.1. Doe gezamenlijke acties met andere ondernemers

Toelage voor acties ter promotie winkelgebied

- voorbereidende of informerende acties zijn mogelijk vanaf 30 dagen voor de start van de wegenwerken
- tijdens de wegenwerken
- openingsacties **tot 6 maand na de werken;**

Stad Antwerpen geeft premie voor organisatie actie:

- terugbetaling **75%** gemaakte kosten
- maximum **15.000 euro** per jaar
- toelage handelaarsvereniging wegenwerken

<https://www.antwerpen.be/product/ondersteuning-handelaarsvereniging>

2. Wat kan u zelf ondernemen?

2.2. Renoveer uw gevel met een verhoogde toelage

Voor de gevel

doe beroep op **verhoogde** renovatietoelage

- werken uitgevoerd binnen jaar volgend op heraanleg
- pand bevindt zich effectief in heraangelegde straat

Bedragen:

- Volledige gevel:
75%, max **17.500 euro**
- Enkel gelijkvloerse gevel:
75%, max **7.500 euro**

Voor het interieur

doe beroep op reguliere renovatietoelage

Bedragen:

- Commerciële binnenruimte:
50%, max 5.000 euro
- Infrastructuurwerken binnenruimte:
50%, max 5.000 euro

2. Wat kan u zelf ondernemen?

2.3. Algemene voorwaarden renovatietoelage

Belangrijk:

- Werken moeten al uitgevoerd zijn
- Facturen niet ouder dan 1 jaar
- Foto's vóór en na
- Stedenbouwkundig vergund!
- Géén cashbetalingen

Voorbespreking aanvraagdossier steeds mogelijk via

- via renovatietoelage.handelspanden@antwerpen.be of
- telefonisch op maandag, dinsdag en woensdag van 9-12 u op het nummer 03 338 21 43.

<https://eloket.antwerpen.be/nl/aanvraag/renovatietoelage-handelspand>
<https://www.antwerpen.be/info/renovatievergunning-handelspanden>

3. Vlaamse overheid

1. Automatische eenmalige toekenning van hinderpremie van 2.000 euro
2. Bijkomende sluitingspremie na ontvangst hinderpremie van 2.000 euro
3. Afzonderlijke sluitingspremie zonder recht op hinderpremie van 2.000 euro
4. Uw buur wel, u niet... ?

3. Vlaamse overheid

3.1. Automatische toekenning

De Vlaamse Overheid kent deze toelage slechts eenmalig toe, voor de hele duur van de werken.

Voorwaarden (4):

- A. Onderneming geregistreerd in KruispuntBank Ondernemingen (KBO) met:
 - activiteiten of diensten waarvoor persoonlijk en direct contact met de klanten vereist is
 - juiste activiteiten groep 1 (NACEBEL-codes detailhandel, horeca en bepaalde diensten (bijv. haarkapper)) www.vlaio.be/media/376
- B. Vestiging is gelegen in hinderzone, en heeft vaste openingstijden
- C. Maximaal 9 werknemers in dienst
- D. Ernstige hinder door wegenwerken:
 - rijbaan wordt geheel of gedeeltelijk afgesloten;
 - werken hebben oppervlakte van meer dan 50 m²;
 - werken duren minstens 30 opeenvolgende dagen.

3. Vlaamse overheid

3.2. Bijkomende sluitingspremie van 80 Euro per dag

A. Na ontvangst 2.000 euro premie

- Ernstige hinder door werken, waardoor tijdelijke sluiting onvermijdelijk is – binnen hinderzone
- Premie wordt toegekend vanaf 22ste kalenderdag van sluiting
- In blokken van maximaal 30 kalenderdagen – max 365 kalenderdagen per onafgebroken hinderperiode
- Aanvraag gebeurt online via webapplicatie, na ontvangst van hinderpremie van 2.000 euro, en:
 - **ten vroegste** op dag waarop openbare werken van start gaan
 - **ten laatste** op startdatum sluitingsperiode

3. Vlaamse overheid

3.3. Bijkomende sluitingspremie van 80 Euro per dag

B. Voor ondernemingen zonder automatische premie

- met NACEBEL-code groep 1 **buiten hinderzone**, met dezelfde voorwaarden (KBO, vestiging, aantal personeelsleden, ...)
- voor vrije beroepen en diensten met NACEBEL-code groep 2 **ongeacht locatie**
- www.vlaio.be/media/376
- ondervonden hinder **te staven met nodige bewijsstukken**
- tijdelijke sluiting minimaal 21 dagen
- premie wordt toegekend **vanaf 8ste kalenderdag** van sluiting
- in blokken van maximaal 30 kalenderdagen – max 365 kalenderdagen per onafgebroken hinderperiode

3. Vlaamse overheid

3.4. Uw buur wel, u niet...?

- A. Controleer of u aan **alle** voorwaarden voldoet:
- onderneming geregistreerd in KruispuntBank Ondernemingen (KBO)
 - uw vestiging heeft correct adres in hinderzone
 - uw NACEBEL-codes kloppen
 - u heeft vaste openingstijden, en maximaal 9 werknemers in dienst
- B. Alles correct? Mail aan **hinderpremie@vlaio.be** met vermelding van:
- KBO-nummer
 - vestigingsnummer en -adres

3. Vlaamse overheid

Contactgegevens

Agentschap Innoveren & Ondernemen

Hinderpremie

Koning Albert II-laan 35 bus 12

1030 Brussel

Telefonische infolijn: gratis nummer 1700

hinderpremie@vlaio.be



4. Andere instanties

1. Vervangingsinkomen - [RVA](#)
2. Overbruggingsrecht – [Sociale zekerheid zelfstandige ondernemers](#)
3. Vrijstelling sociale zekerheidsbijdrage voor zelfstandige in hoofberoep – [Sociale zekerheid zelfstandige ondernemers](#)
4. Minnelijk afbetalingsplan RSZ – [RSZ](#)
5. Tijdelijke werkloosheid personeel – [RVA](#)
6. Belastingen, btw en bedrijfsvoorheffing – [FOD Financiën](#)
7. Uitverkoop – [FOD Economie](#)

5. Stad Antwerpen

teruggave belasting terrassen en uitstallingen

Teruggave wordt berekend in functie van:

- gedeelte van vergunde uitstalling of terras (minimum 25 %) dat u niet kunt plaatsen en/of uitbaten
- duur van onmogelijkheid tot opstelling en/of exploitatie

<https://www.antwerpen.be/info/horecaterras-tijdens-wegenwerken>

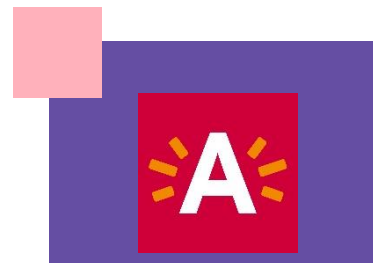
contactgegevens

Stad Antwerpen | Dienst financiën | Vaststelling fiscaliteit

Postadres: Grote Markt 1 | 2000 Antwerpen

Tel. 03 338 65 44

bedrijfsbelasting@antwerpen.be



Stad Antwerpen

[www.antwerpen.be/
stadslus](http://www.antwerpen.be/stadslus)

Heb je nog **algemene vragen?**

☞ Neem dan contact op met het team Publieke Ruimte van district Antwerpen.

Mail naar participatie2000@antwerpen.be

Heb je **praktische vragen** over het verloop van de werken?

☒ Mail naar de omgevingscoach via stadslus@amaril.be

Op de hoogte blijven van de werken?

☞ Schrijf je in op de [nieuwsbrief van de omgevingscoach Stadslus](#) (Besix Infra - Amaril).