



Van de Weyngaertplein Leo Vermandellei

Infoavond start werken

7 maart 2024

Agenda

1

Voorstelling panel en inleiding

2

Waar gaan we werken?

3

Definitief ontwerp

4

Werken

5

Vragen

Panel

- District Ekeren
 - Koen Palinckx, districtsburgemeester, publiek domein en openbare werken
 - Isabelle Declerck, projectingenieur
 - Sven De Loenen, wijkcoördinator
- Aquafin voor Waterlink
 - Jeroen Herremans, projectmanager
- ATF
 - Filip Van Oostenryck, projectleider

Waar gaan we werken



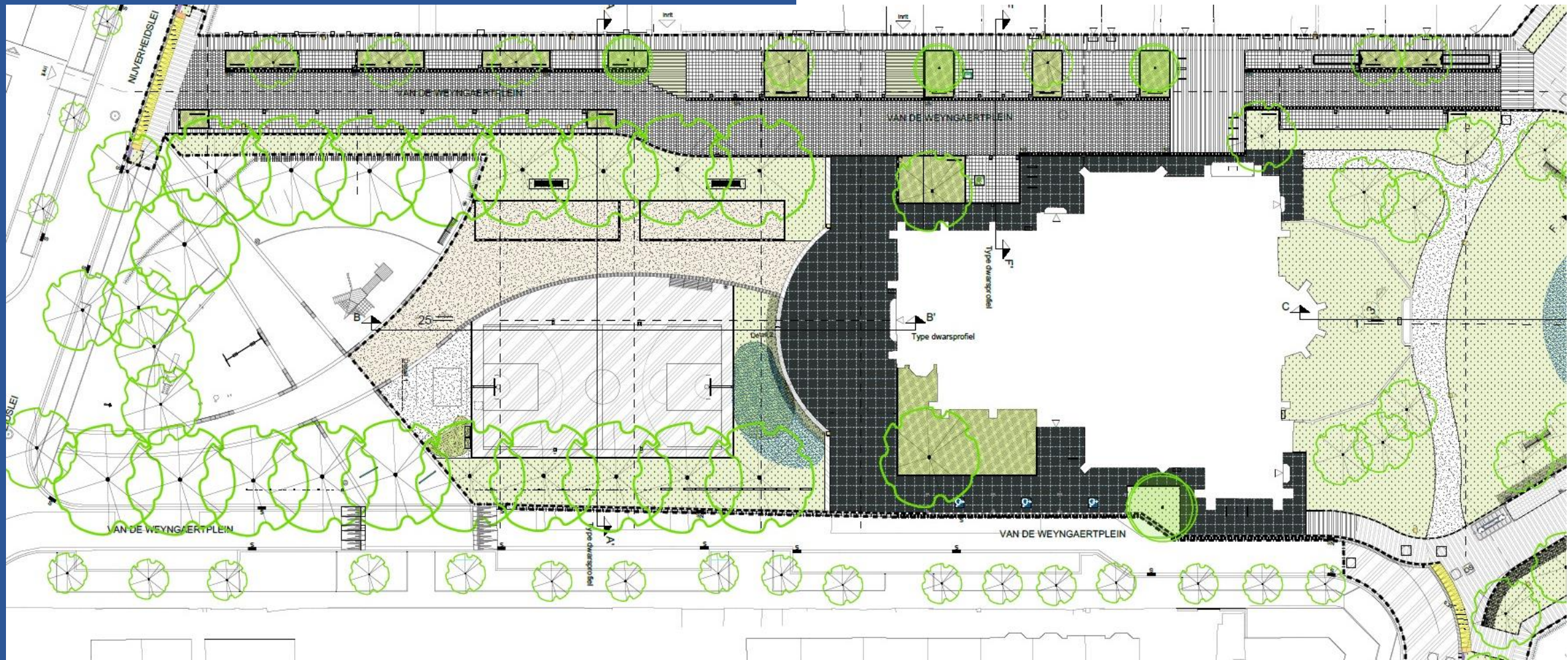
Fase 1 van de werken

- Eerste fase: enkel plein
 - Start 25 maart
 - Einde voor zomerbouwverlof (15 juli)
 - Nog geen werken tussen kerk en beeld, wel werfcontainers en opslag
- Tweede fase: Leo Vermandellei → 2025
 - Hogere klasse bemalingsvergunning nodig dan eerst voorzien, duurt langer (MER-ontheffingsdossier nodig)
 - Reden: groter debiet wegens zeer hoog grondwaterpeil
 - Vervuiling aangetroffen in stalen grondwater, o.a. PFAS
 - Eerder lage waardes
 - No-regret maatregelen waren reeds van kracht, geen reden om extra maatregelen te treffen

No regret-maatregelen Ekeren

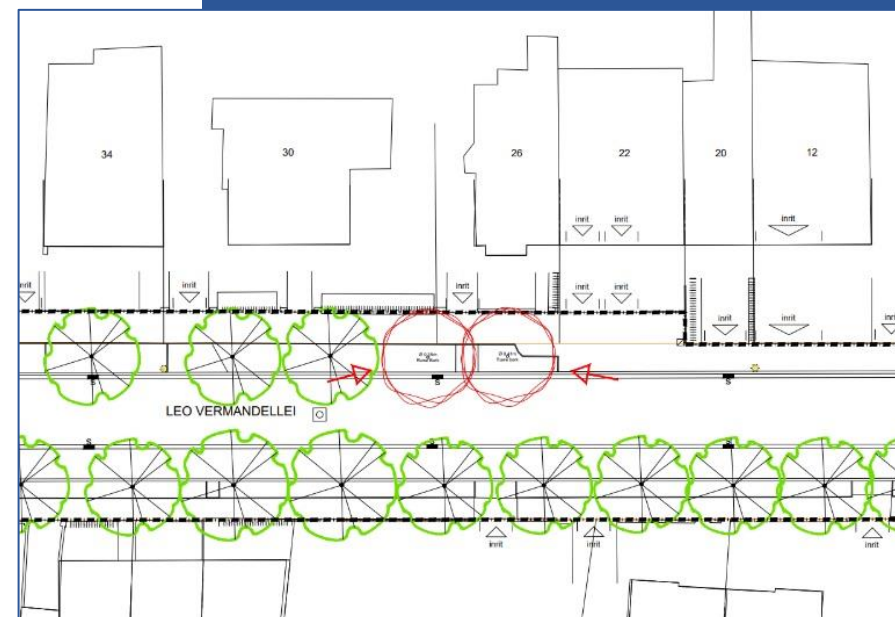
- Eet gevarieerd. Eet u zelfgekweekt voedsel? Wissel dan af met producten uit de handel. Eet ook elke dag anders. Was zelfgeteeld fruit en zelfgeteelde groenten heel goed met lauwwarm water voor u ze eet.
- Eet maximaal 1 ei van eigen kippen per week.
- Geef uw eieren en afval van groenten en fruit mee met het GFT.
- Breng uw tuinafval zoals snoeisel naar het containerpark. Verwijder zo veel mogelijk zand.
- Maatregelen betreffende het gebruik van **grondwater**:
 - Het oppompen en gebruiken van grondwater in de stad wordt principieel afgeraden. Die maatregel heeft ook betrekking op de dalende trend in de grondwaterspiegel, en de daarbijhorende problematiek van verzilting en corrosie van funderingen.
 - Beheerders van volkstuinen worden aangeraden om over te schakelen op de recuperatie van regenwater of desgevallend zich aan te sluiten op het drinkwaternet.
 - Het gebruik van grondwater in speelzones voor kinderen wordt niet meer toegelaten.

Definitief ontwerp



Definitief ontwerp aanpassingen plein

- Glasbollen verhuizen naar omgeving station
 - In de plaats komt er een extra parkeerplaats
- Dienstriool gevonden tijdens voorbereidende werken
 - Woningen overkoppelen op riolering kant kerk tijdens fase 1
- Voor fase 2:
 - Wat te doen met grote regenwaterput van de kerk?
 - Leo Vermandellei
 - Kappen 2 bomen t.h.v. huisnummers 28 en 30
 - Kapvergunning reeds afgeleverd

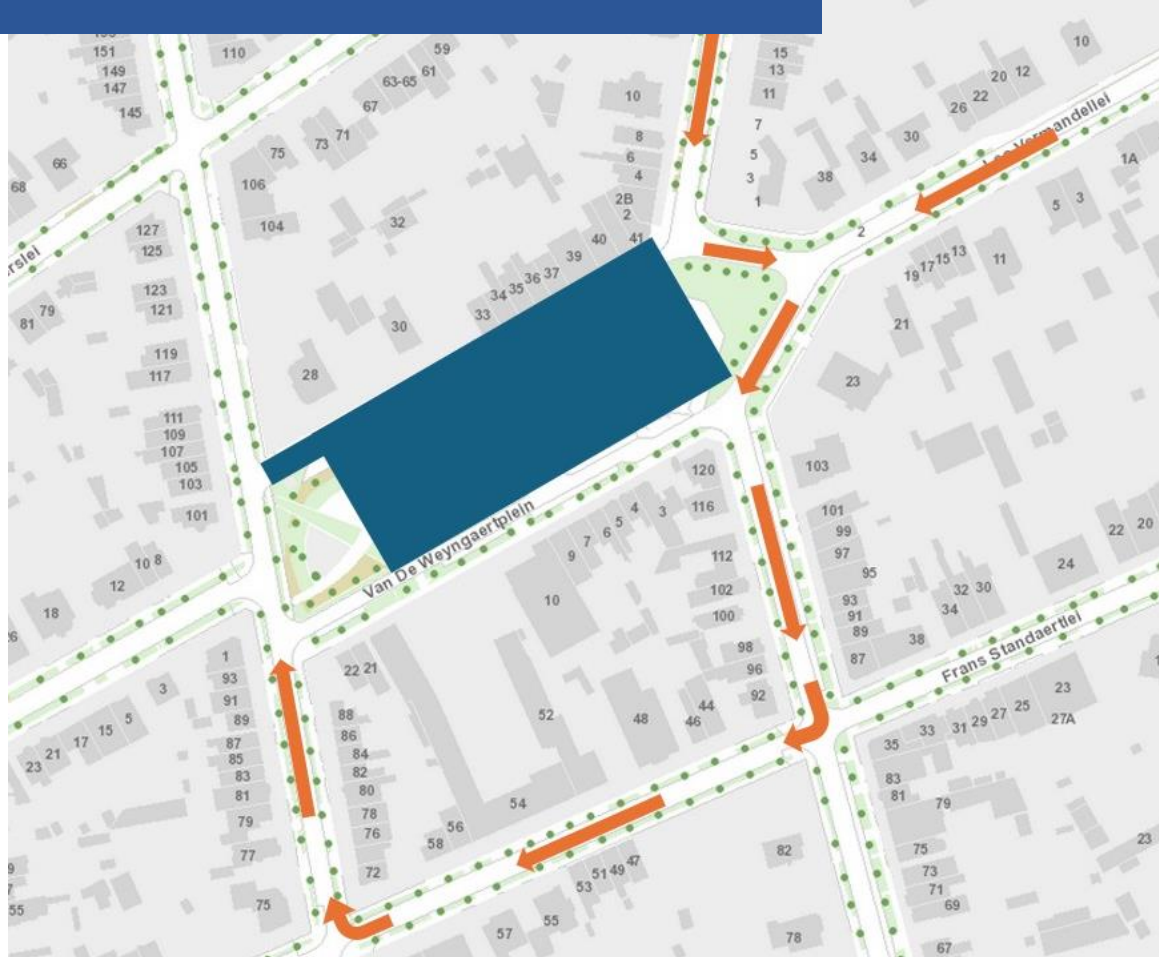


Werken

Werken

- Voorbereidende nutswerken zijn afgerond behalve
 - Laagspanningskabel en kabel voor nieuwe openbare verlichting op het plein zelf → gebeurt tijdens de werf
 - Aansluiting nieuwbouw hoek Leo Vermandellei - Kapelsesteenweg
- Voorbereidende werken:
 - Werfinrichting, werfsignalisatie, omleidingen, ...
- Opbraak bestaande toestand
 - Fase 1 wordt in één keer volledig opgebroken
 - Met toegang voor ingang kerk en aangelanden
- Wegenwerken
 - Eerst straatkant vanaf Nijverheidslei
 - Dan plein
- Afwerkingsfase

Omleiding



- Omleiding rond het plein via
 - Leopoldlei
 - Frans Standaertlei
 - Nijverheidslei
- Zuidkant plein blijft open voor alle verkeer

Minder hinder

- Bereikbaarheid opritten en kerk
 - Tijdelijke aanleg in steenslag
- Huisvuil
 - Geen ophaling in de werfzone
 - Huisvuil aanbieden buiten werfzone
 - Indien dit niet lukt: gewoon buiten zetten en aannemer verplaatst
 - Wel zelf lege containers ophalen
 - Vergeet huisnummer niet te noteren op container
- Vragen/opmerkingen
 - Specifieke noden, leveringen, private werken
 - Via werfleider aannemer
 - Via wijkoverleg Ekeren
 - Contactgegevens op uitnodiging of presentatie (ekeren.be)
 - Stuurt af en toe updates via mail (indien relevant)



Vragen?



Bedankt voor uw aandacht

Contacteer ons voor meer info

- Wijkoverleg Ekeren
 - telefoon: 03 338 29 07
 - wijkoverleg.ekeren@antwerpen.be
- www.ekeren.be
- [Facebook/2180Ekeren](https://www.facebook.com/2180Ekeren)
- [Twitter \(X\): @2180_Ekeren](https://twitter.com/2180_Ekeren)