

Staten-Generaal Lokaal Sociaal Beleid

Workshop A'REA UP



Antwerps Platform
Sociale Middenveld Organisaties

We kleuren Antwerpen sociaal.

Om te beginnen...

Ga naar www.menti.com

Geef code 4885 0508 in en beantwoord de vragen.

Inleiding

11u00 – 11u20 Toelichting A'REA UP

11u20 – 12u00 Bespreking cases

12u00 – 12u20 Terugkoppeling

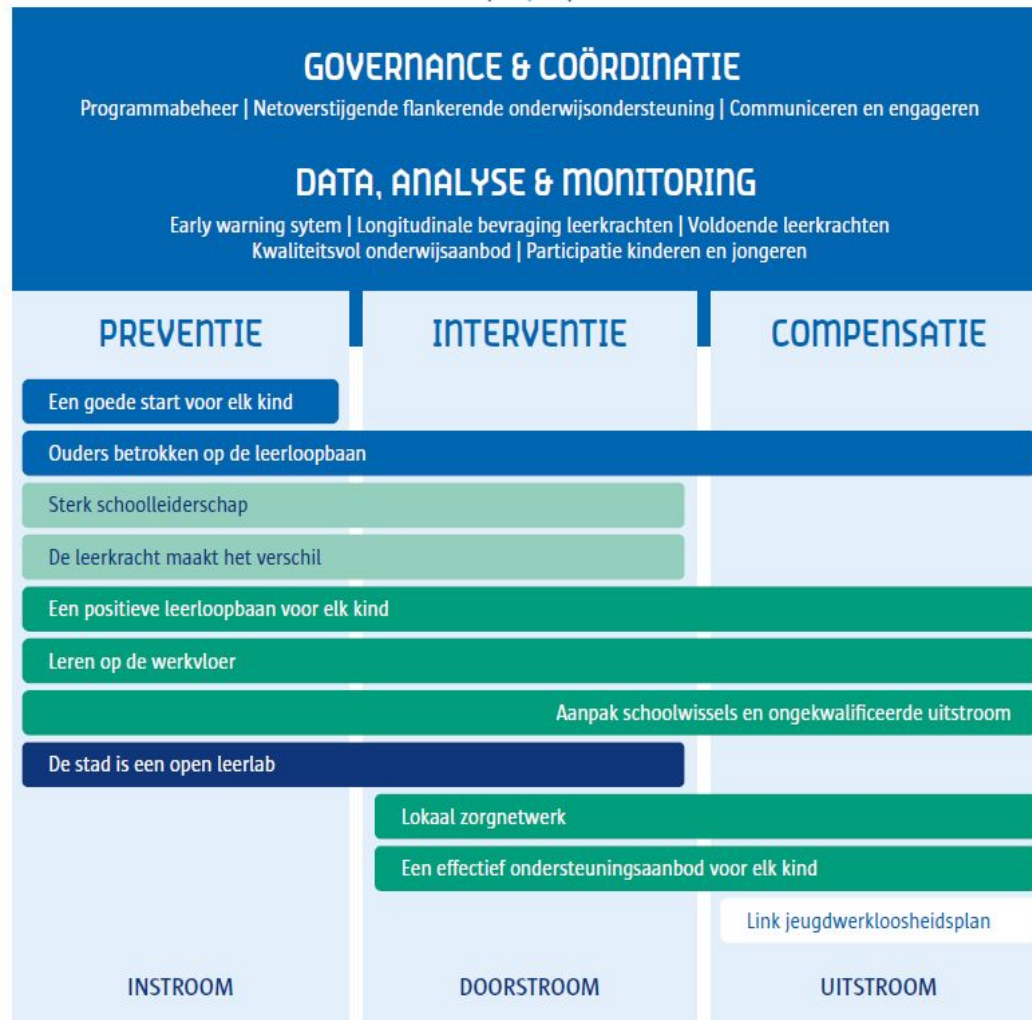
12u20 – 12u30 Afsluit

Toelichting
A'REA UP

Om te beginnen...

[Introductie A'REA UP](#)

Programmastructuur A'REA UP



Projecten binnen schoolcontext

- Early Warning Systeem
- Pilotprojecten rond:
 - Schoolleiderschap
 - Taalbeleid
 - Effectieve didactiek
 - Individueel aangepast Curriculum
 - Warme scholen
- Diverse leraarskamer
- Infobeurzen Studie- en beroepenkeuze
- Ondersteuningsaanbod voor basisscholen
- Welzijnsankers piloot i.s.m. Antwerpse hogescholen
- Aanbod uitvalpreventie afgestemd op voorspellers vroegtijdig schoolverlaten
- Effectief ondersteuningsaanbod voor OKAN-leerlingen
- Samenwerkings- en dataprotocol warme overdracht

Projecten buiten schoolcontext

- Automatische rechtentoekenning in kinderopvang
- Pilotprojecten in kinderopvang:
 - In samenwerking met cultuur: Boekstart
 - In samenwerking met sport: Motorische ontwikkeling
- Een vrijetijdsaanbod op maat van elk kind en elke jongere
 - Decreet over een geïntegreerd aanbod van buitenschoolse opvang en activiteiten voor alle kinderen en gezinnen.
- Aanbod
 - La Strada – atelierwerking voor kwetsbare jongeren
 - jINC
 - Studychat
 - Onderwijscoaches

Bespreking cases

Casebespreking

- Vertrek vanuit de leefwereld van de leerling
- Bespreek samen:
 - Welke drempels ondervindt de leerling voor een succesvolle leerloopbaan in de brede zin? Wat staat er in de weg?
 - Wat heeft de leerling nodig om over de drempels te geraken en tot een succesvolle leerloopbaan te komen in de brede zin? Wat zijn achterliggende (niet expliciet benoemde) noden?
 - Welke van deze noden zouden idealiter worden opgenomen door een school? Welke door een partner? Welke samen?
 - ...
- Noteer de belangrijkste inzichten. Wat zijn de voornaamste takeaways van jouw tafel?
- Na 40 min. koppelen de moderatoren terug in groep

Terugkoppeling

Case 1

- S is een jongen van 16 jaar en afkomstig uit Marokko.
- Woont sinds 2017 met ouders, 1 oudere broer en 1 jongere zus in Deurne Noord.
- Zit in het 4^e jaar van een beroepsgerichte opleiding.
- Was heel sportief maar is gestopt met alles. Minder spraakzaam en minder levensvreugde.
- Hij werkt minder voor school, zijn resultaten gaan achteruit en hij komt ook meer dan vroeger te laat.
- Zelf geeft S aan dat hij sinds de ganse covidpandemie geïsoleerd is geraakt. Hij is erg aan zichzelf en zijn toekomst beginnen twijfelen.
- S geeft aan dat hij graag wat meer zou sporten.
- De vader van S maakt zich zorgen en heeft heel wat vragen rond opvoeding en communicatie.

Case 2

- A is een jongen van 10 jaar uit een eenoudergezin.
- 2016: Scheiding van moeder verliep moeizaam. Historiek van agressie en spanningen.
- 2020: Verhuis naar LO, kleine zus en broer.
- School merkt op dat gedrag problematisch is: veel energie, druk, moeilijk concentreren, wel eens agressief.
- Vaak te laat op school afgezet of opgehaald.
- A hangt vaak rond in de wijk na schooltijd.
- Moeder moeilijk bereikbaar en bij gesprekken verbaal agressief. Dreigement van de moeder t.a.v. de leerkracht.
- Schooldirecteur is bezorgd om het welzijn van de kinderen en escalerende situatie met de moeder op school.

Case 3

- D is 21 jaar en komt uit Nigeria.
- Sinds 2018 in Antwerpen. Woont alleen, beperkt netwerk.
- OKAN - beroepssecundair onderwijs 'voeding en verzorging'
- Centrum voor Deeltijds Onderwijs - richting 'verzorging'
- Ondanks taalklas, nog steeds moeilijkheden met taal. Ze maakt trage vorderingen in de praktijklessen.
- Laatste schooljaar, vooruitgegaan door taal oefenkansen op de werkvloer.
- In 2024 stopt deeltijds onderwijs en kantelt dit in naar duaal leren, waardoor ondersteuning wegvalt. Kans is klein dat ze dan haar diploma heeft behaald.
- Bezorgdheid van het centrum over de dreigende ongekwalificeerde uitstroom en de gevolgen voor welzijn en integratie.

Case 4

- J is 6 jaar en heeft een mentale beperking. Sociaal-emotioneel op niveau van een jonge peuter.
- Extra ondersteuning in de kleuterklas en meermaals per week begeleiding buiten de school.
- Op de wachtlijst voor buitengewoon onderwijs type 2.
- Druk op de klasleerkracht te groot. J kan slechts halftijds naar school komen.
- De moeder van J is alleenstaand, heeft 3 kinderen en woont in Borgerhout.
- Ze wil een opleiding volgen, maar heeft onvoldoende ruimte om dit te combineren met haar werk, de school van haar kinderen en de begeleiding voor J.

Tenslotte...

Conclusie

- Niet enkel onderwijsveld zelf, ook partners zijn belangrijk.
 - Partners uit verschillende sectoren
 - Samenwerking
- Lokaal zorgnetwerk
 - Hoe kan dit vorm krijgen?
 - *Noteer op een post-it*

Vul ook onze korte vragenlijst in!



Heb je nog vragen?
areaup@antwerpen.be

Merci om ons Lokaal Sociaal Beleid mee vorm te geven!

Hoe ga jij verder werken aan de uitdagingen die aan bod kwamen? Welke ideeën heb jij voor een volgende Staten-Generaal Lokaal Sociaal Beleid?

Laat het ons weten.

Scan de QR-code en vul het evaluatieformulier in.

www.antwerpen.be/staten-generaal



Antwerps Platform
Sociale Middenveld Organisaties

We lieuen Antwerpen sociaal.

