



Charlottalei voorontwerp

13/10/2015

District
Antwerpen



Inhoud

- inleiding
- bestaande toestand
- ambitie
- voorontwerp

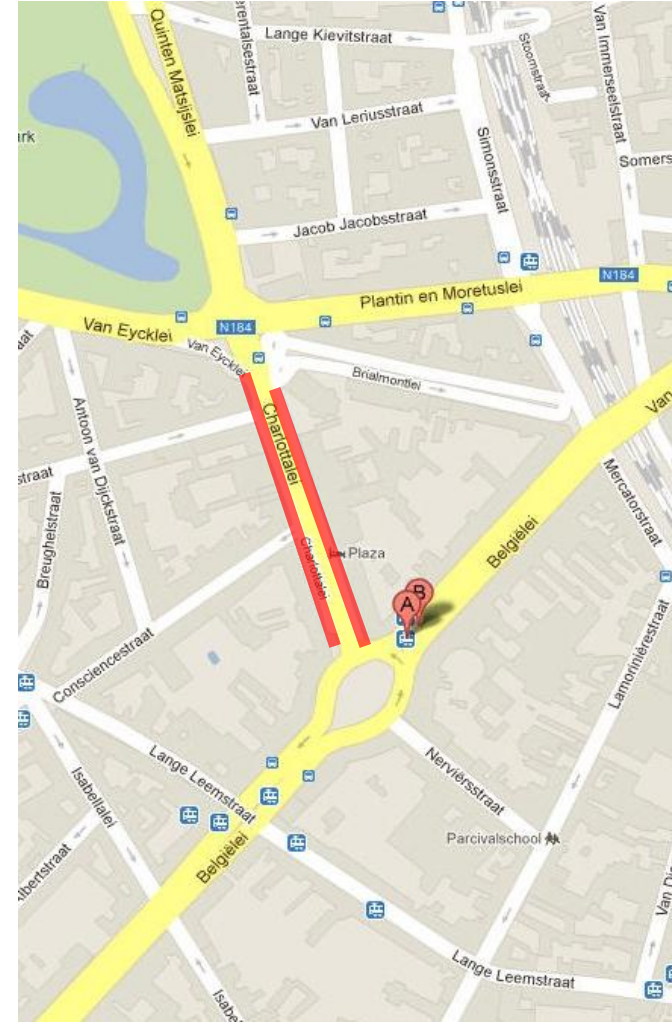
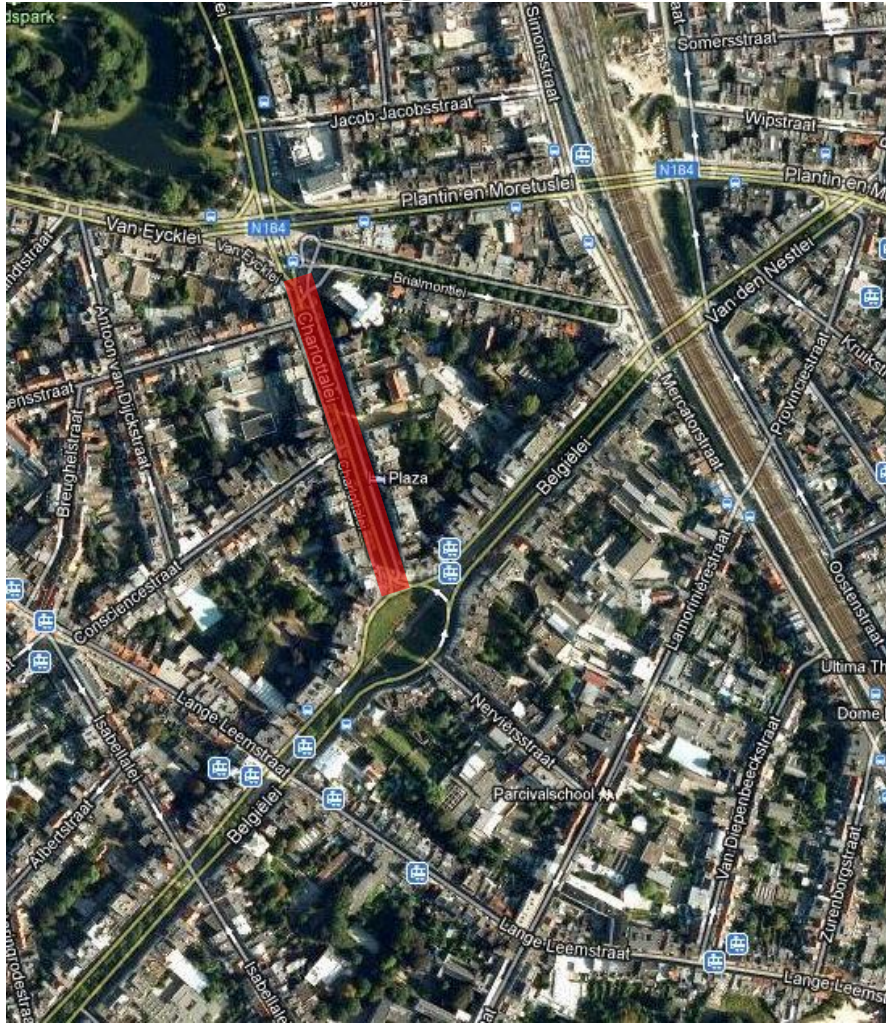
Panel

- Paul Cordy: Districtsschepen Antwerpen
- Kris Wilms: Consulent openbaar domein
- Channah De Bens: Ontwerper
- Annick Van Stevens: Afdelingschef groendienst
- David Michiels: Moderator stedelijk wijkoverleg



Inleiding

Inleiding | situering

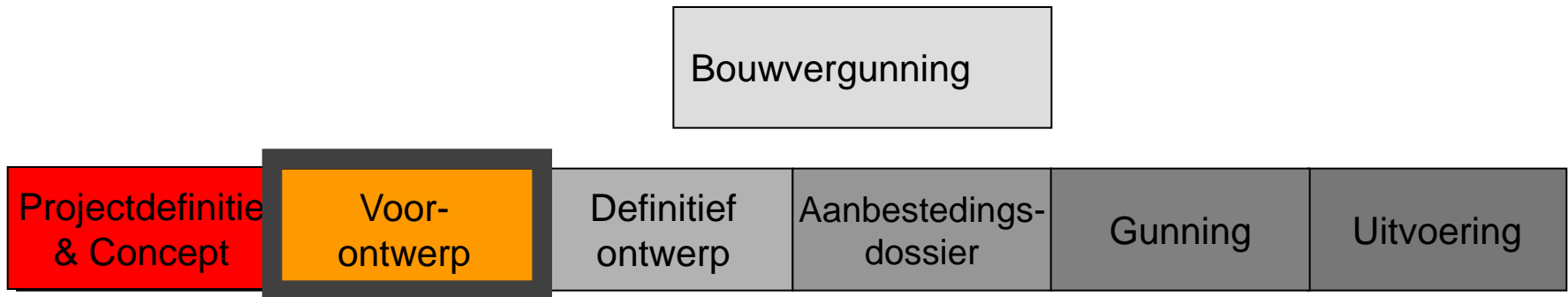


Inleiding | aanleiding

- verkeersveilig maken voor de zachte weggebruiker
- voetgangersvriendelijk beleid
- slechte staat bestrating



Inleiding I proces

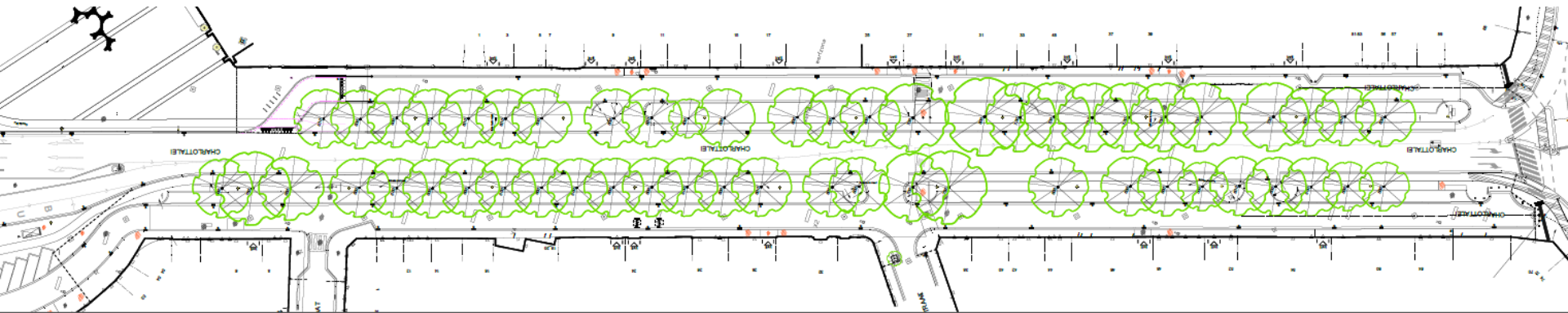


gepland uitvoeringjaar: 2016



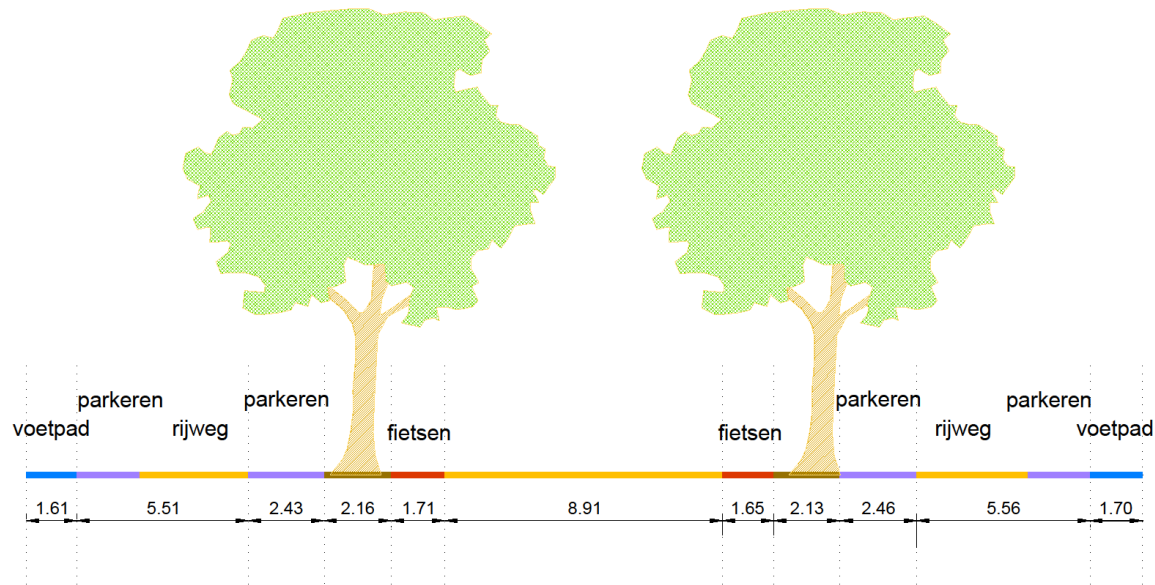
Bestaande toestand

Bestaande toestand



Bestaande toestand

- smalle voetpaden 1,6m
- fietspad te smal 1,7m
- geen buffer tussen fietsers en rijbaan





Ambitie

Ambitie

- comfortabele voetgangersruimte
- veilig en comfortabel fietspad
- duidelijke oversteeekplaatsen
- afgebakende parkeervakken
- karakter laan bewaren



Ambitie I opmerkingen bewoners projectdefinitie

- bezorgdheid over kappen van de bomen
- vraag naar fietsenstallingen
- oversteeek midden gevaarlijk
- bezorgdheid over verdwijnen doorsteeek ter hoogte van Consciencestraat

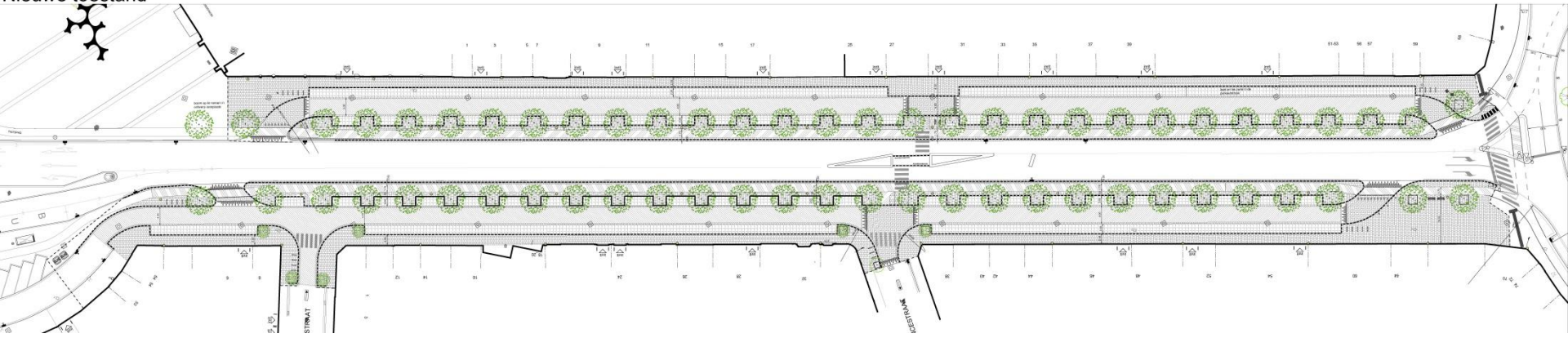




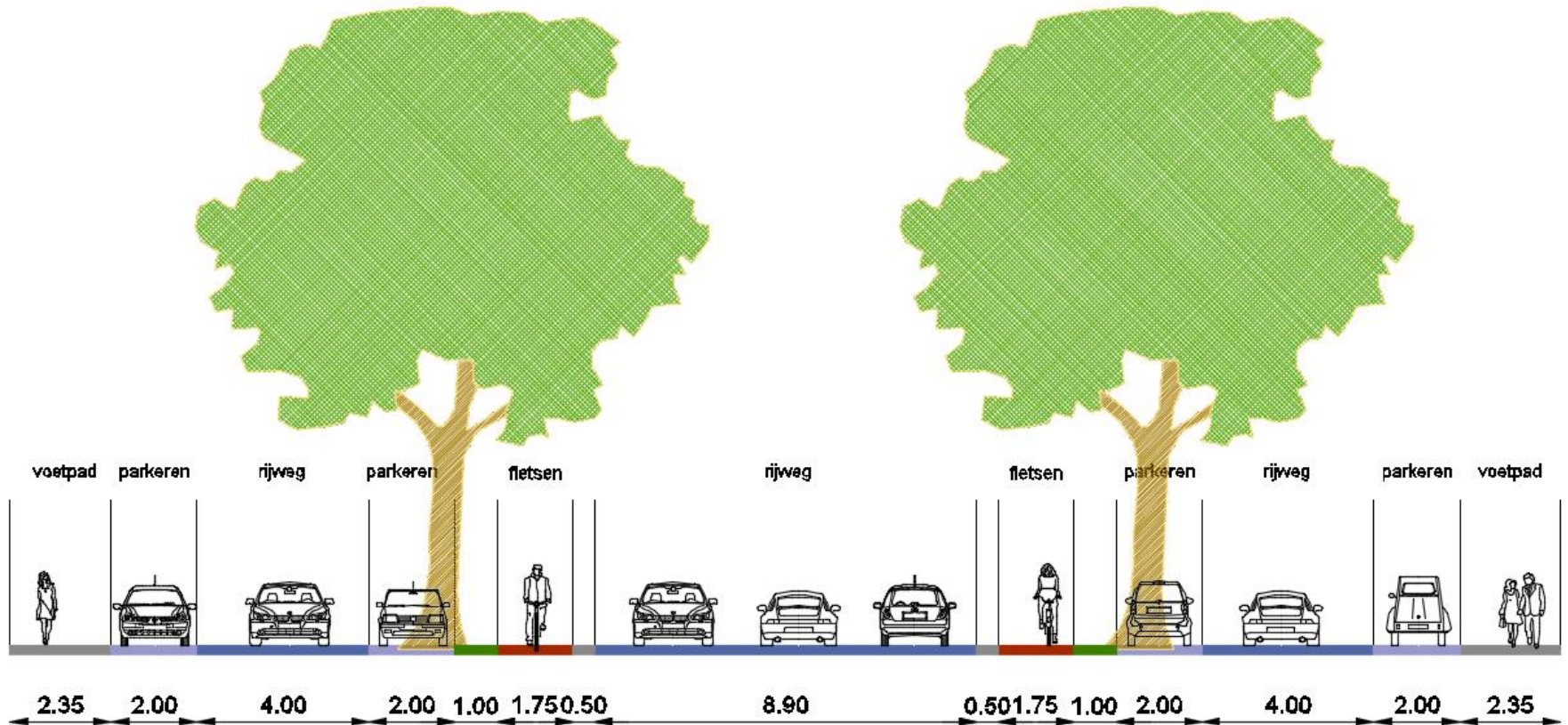
Voorontwerp

Voorontwerp

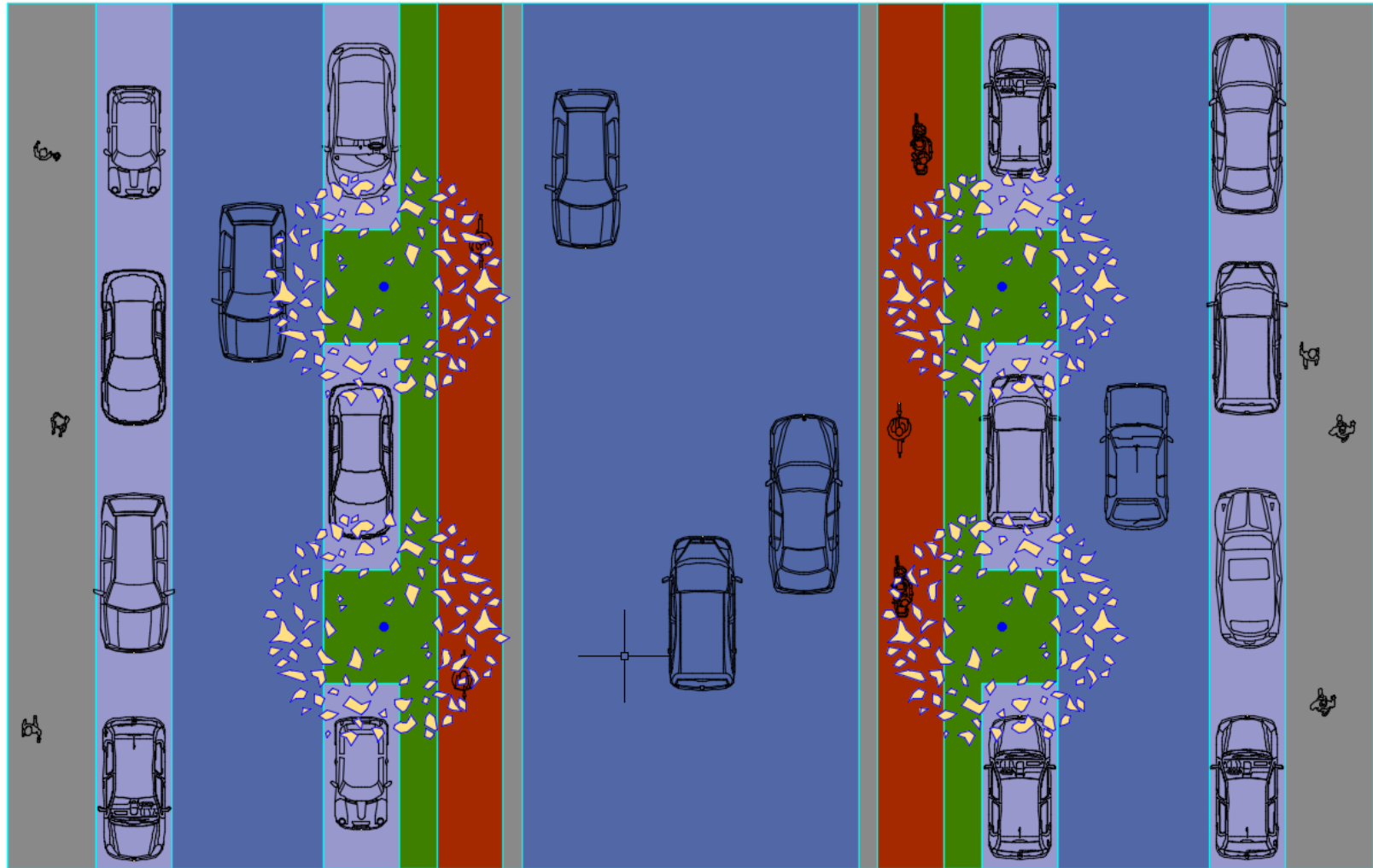
Nieuwe toestand



Voorontwerp



Voorontwerp



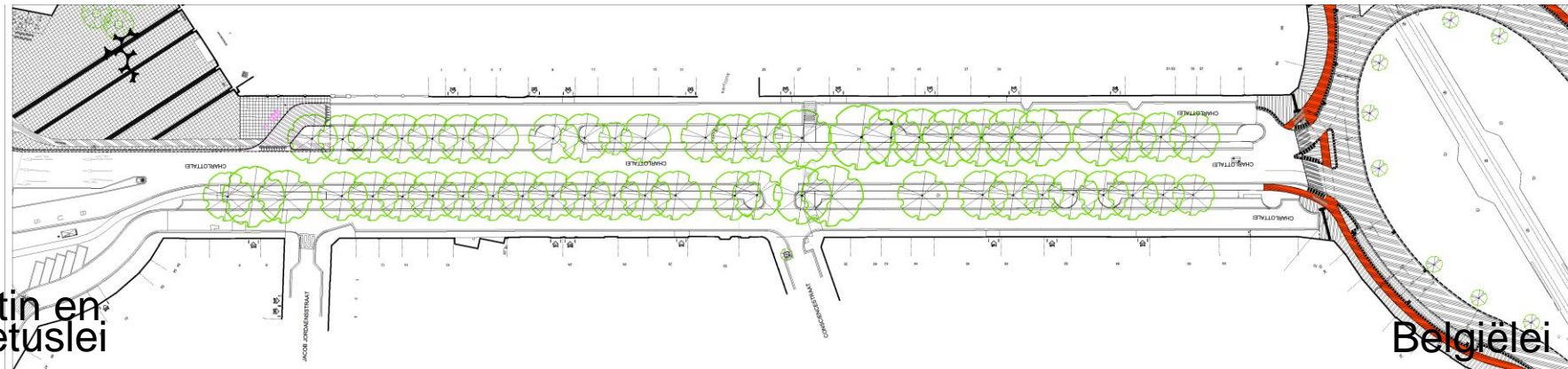
Voorontwerp

- aantal bomen laan blijft gelijk (54)
- 6 nieuwe bomen op uitstulpingen
- veilig fietspad van 1,75m breed
- strook met vakken van 3m x 3m voor de bomen
- ruime voetpaden van 2,35m
- 85% van de parkeerplaatsen blijft behouden
- laad- en loszone in parkeerstrook voor hotel
- nieuwe locatie glasbakken
- aansluiten op bestaande enkelrichtingsfietspaden
- enkelrichtingsverkeer op ventwegen

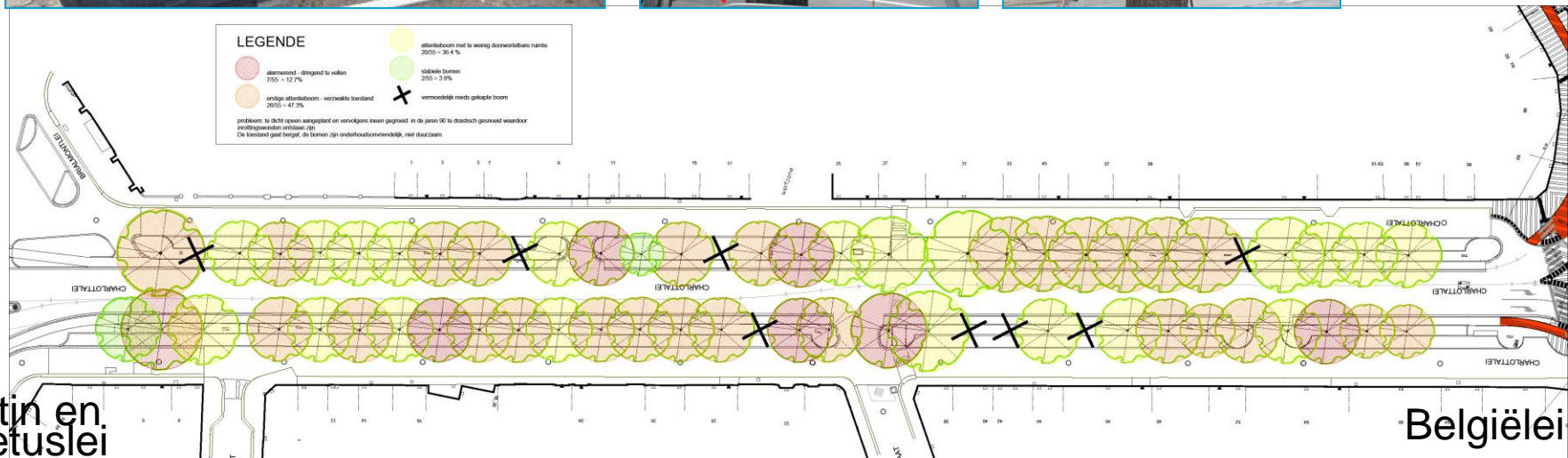


Voorontwerp | groen bestaande toestand

- laanbeplanting: 54 Kastanjes (*Aesculus hippocastanum*)
- in zandstrook, naast fietspad
- omwille van de heraanleg bomen onderzocht
- een extern onderzoek bevestigde de zorgwekkende toestand van de bomen



Voorontwerp | groen onderzoek



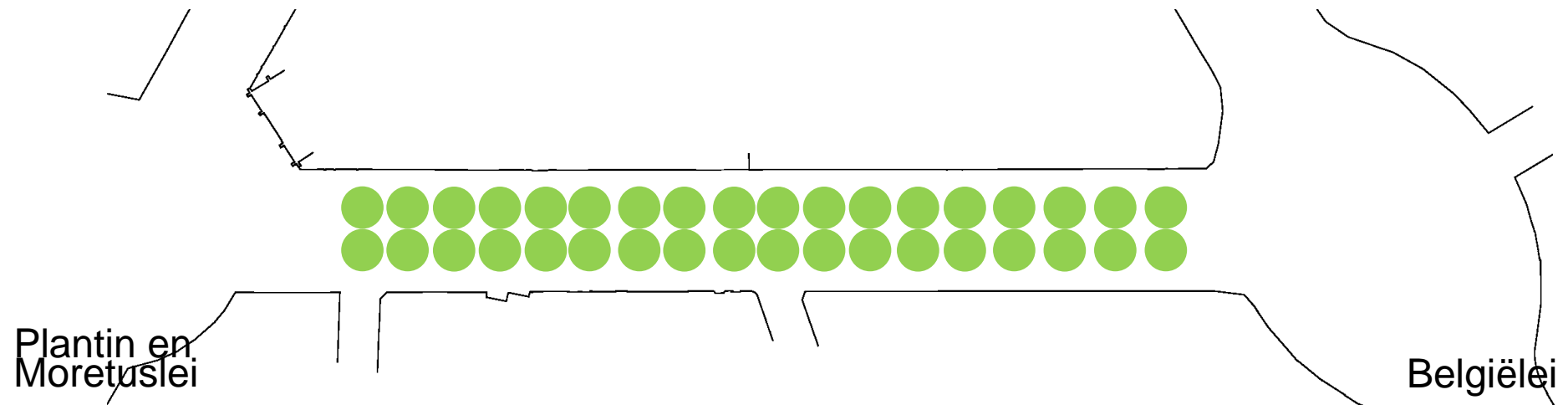
Plantin en Moretuslei

Belgiëlei



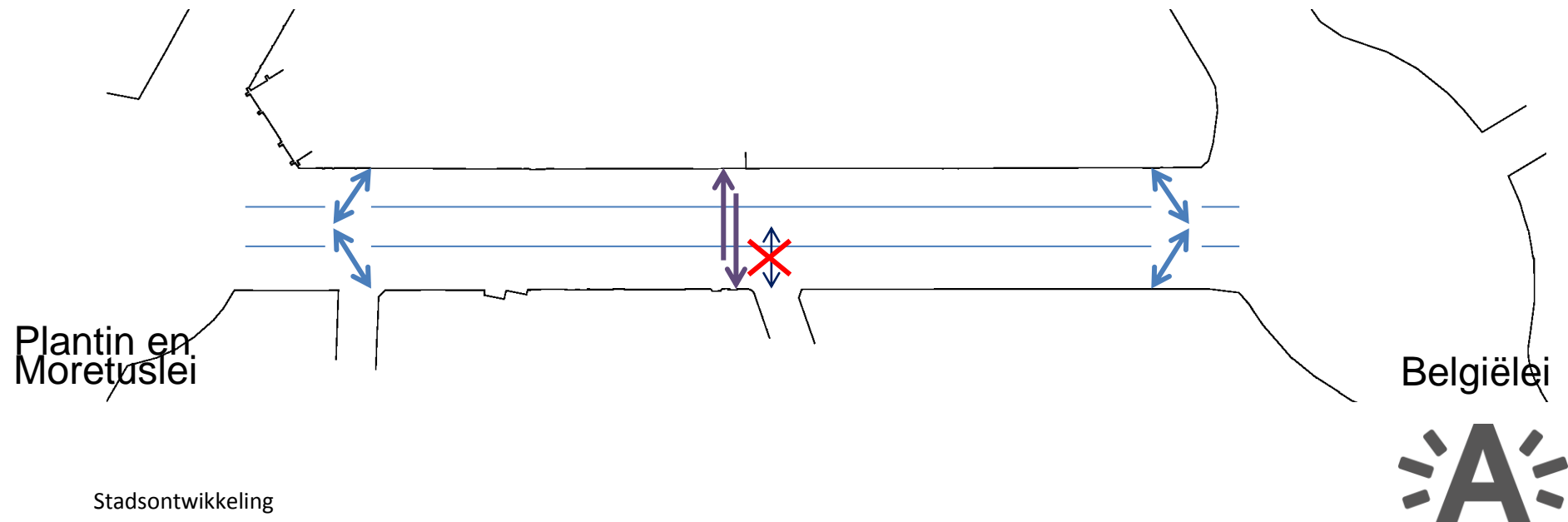
Voorontwerp | groen nieuwe toestand

- nieuwe bomen aanplanten, laanbeplanting
- voorstel boomkeuze: Linde (TILIA CORDATA)
- voorzien van betere groei-omstandigheden:
 - grote plantvakken
 - voldoende wortelruimte
 - voldoende afstand tussen de bomen



Voorontwerp I mobiliteit

- in- en uitrit aan begin en einde ventweg
- oversteekplaats in het midden van de hoofdrijbaan
- geen doorsteek in het midden meer



Voorontwerp | mobiliteit

Waarom geen doorsteek in het midden meer?

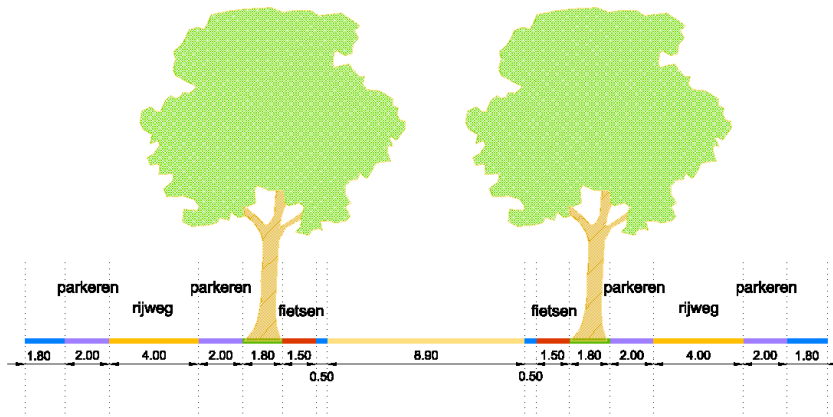
- wat is een ventweg?
 - enkel in- en uitrit aan grote kruispunten
 - buurtstraten vanuit ventweg veilig bereikbaar
- omrijden is beperkt
- tellingen: huidige doorsteek weinig gebruikt
- we creëren een zeer veilige oversteekplaats voor voetgangers in de plaats van de doorsteek



Voorontwerp I mobiliteit

Waarom vallen er parkeerplaatsen weg?

- we willen de voetpaden verbreden
- we willen een veilig en voldoende breed fietspad creëren
 - Profiel straat te smal om alles er optimaal in te krijgen
- uitstulpingen hoeken, voor veiligheid en zichtbaarheid
- plateaus, voor verkeersremming en overstekbaarheid



Vragen?



Bedankt voor uw aandacht

contacteer ons voor meer informatie

Stedelijk Wijkoverleg district Antwerpen

Lange Gasthuisstraat 21 | 2000 Antwerpen | 03 338 33 10

district.antwerpen@stad.antwerpen.be

www.stadindialoog.be/Charlottalei

