

Staten-Generaal Lokaal Sociaal Beleid



Inleiding

De “werf Corona – Lessons Learned” werd opgezet om de impact van corona op de kwetsbare doelgroepen en de hulp en dienstverlening te onderzoeken.

Eén van de “lessons” was meer aandacht aan kinderen te besteden, zij waren een vaak vergeten groep bij de crisismaatregelen en een “kindreflex” te ontwikkelen in de hulp- en dienstverlening.

Kindreflex

- Inleiding
- Wat is de Kindreflex?
- Doelstelling
- Stappenplan Kindreflex
- Filmpje en Casusoefening



- *Wie heeft er reeds een gesprek rond ouderschap gedaan met zijn of haar cliënten?*
- *Wat heeft dit opgeleverd?*
- *Waarom zou je dit wel of niet doen?*
- *Welk gevoel gaf jouw dit?*



Wat is de Kindreflex?



- Onderzoek KU Leuven 2018
(Dr. Coppens, Dr. De Cuyper en Dr. Van Audenhove)
- **Bewustzijn** aankweken
- Primaire **preventie** op termijn

Waarom een Kindreflex?



1. Hulpverleners **stimuleren** om met hun volwassen cliënten een **gesprek te voeren over het thema ouderschap**.
2. Hulpverleners helpen om **verontrustende gezinssituaties te detecteren** en de **veiligheid** zo snel mogelijk te **herstellen**.

Stappenplan Kindreflex

Stap 1: voer een gesprek over de kinderen en het ouderschap



Stap 2: peil naar de veiligheid thuis en het welzijn van de kinderen



Stap 3: ondersteun de cliënt in zijn rol als ouder

Stap 4: ga verder na of er sprake is van verontrusting en bereidheid



Stap 5: herstel de veiligheid



Stap 6: betrek een gemandateerde voorziening



Stap 1:

Voer een gesprek over de kinderen en het ouderschap

- Zicht krijgen op familiale situatie.
- Standaard onderdeel van de begeleiding.
- Bevragen bij het eerste gesprek.
- Positieve wijze in gesprek over de kinderen en de rol als ouder.
- Noteer in het dossier.
- Vraag naar de opvang van de kinderen.



Stap 2:

Peil naar de veiligheid en het welzijn van de kindere

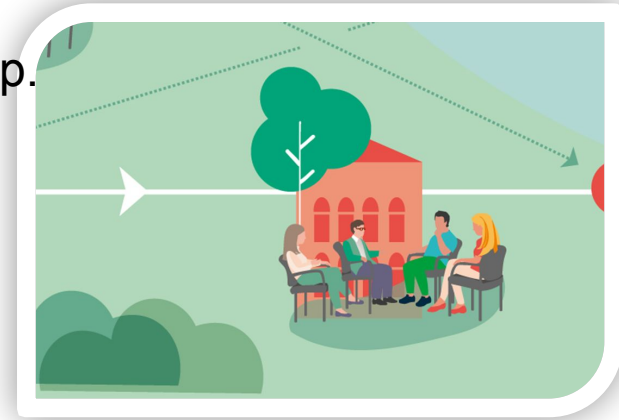
- Zicht krijgen op de veiligheid en het welzijn van de kinderen.
- **Overleg** steeds met andere collega's of een expert.
- Noteer in het cliëntdossier wanneer u een **niet - pluisgevoel** over de thuissituatie heeft en waarom.



Stap 3:

Ondersteun de cliënt in zijn rol als ouder

- Vraag regelmatig naar de kinderen en het ouderschap.
- Voer een KOAP-preventiegesprek met de cliënt en eventueel de partner (toestemming cliënt!)
- Betrek een andere voorziening om de cliënt te ondersteunen in zijn rol als ouder.
- Betrek indien nodig relevante personen uit het **netwerk**.
- Noteer in het dossier op welke manier u de cliënt ondersteund heeft in zijn rol als ouder.



Stap 4:

Ga na of er sprake is van verontrusting en bereidheid

- Verzamel extra gegevens
- Spreek sleutelfiguren
- Kijk naar risico- en beschermende factoren.
- Overleg de resultaten eerst met een collega/hulpverlener/expert
- Contacteer het VK of OCJ bij twijfel
- Bespreek de conclusies met de cliënt



Stap 5: Herstel de veiligheid



Stap 5: Herstel de veiligheid

- Ga zelf met de cliënt aan de slag of betrek een gepaste hulpvoorziening.
- Contacteer indien nodig het OCJ of het VK voor consult.
- Volg de situatie op en blijft alert voor verontrustende signalen.
- Bespreek het ouderschap regelmatig opnieuw met de cliënt.
- Noteer de voortgang in het cliëntdossier.

Stap 6: Betrek een gemandateerde voorziening



Stap 6: Betrek een gemandateerde voorziening

- Neem telefonisch contact met de gemandateerde voorziening
- Breng de cliënt hiervan op de hoogte en bereid hem voor
- Houd contact met de gemandateerde voorziening om de voortgang van de cliënt op te volgen
- Bekijk met de gemandateerde voorziening welke acties je verder kan opnemen om de veiligheid mee te herstellen.

Ervaringsdeskundige aan het woord



Nabespreking filmfragment



Meer informatie?

<https://kindreflex.be/>



Zijn er nog vragen of interesse in een vorming Kindreflex?

□ valerie.wauters@vkantwerpen.be



Antwerps Platform
Sociale Middenveld Organisaties

We lieven Antwerpen sociaal.



Merci om ons Lokaal Sociaal Beleid mee vorm te geven!

Hoe ga jij verder werken aan de uitdagingen die aan bod kwamen? Welke ideeën heb jij voor een volgende Staten-Generaal Lokaal Sociaal Beleid?

Laat het ons weten.

Scan de QR-code en vul het evaluatieformulier in.

www.antwerpen.be/staten-generaal



Antwerps Platform
Sociale Middenveld Organisaties

We lieuen Antwerpen sociaal.

